

Муниципальное бюджетное общеобразовательное учреждение
«Средняя школа № 21»

СООБЩЕНИЕ

Тема:

*«Музей им. А.С. Пушкина в
Москве»*



Выполнила: Абдуллина Т.Н.
учитель начальных классов

Нижневартовск,
2015

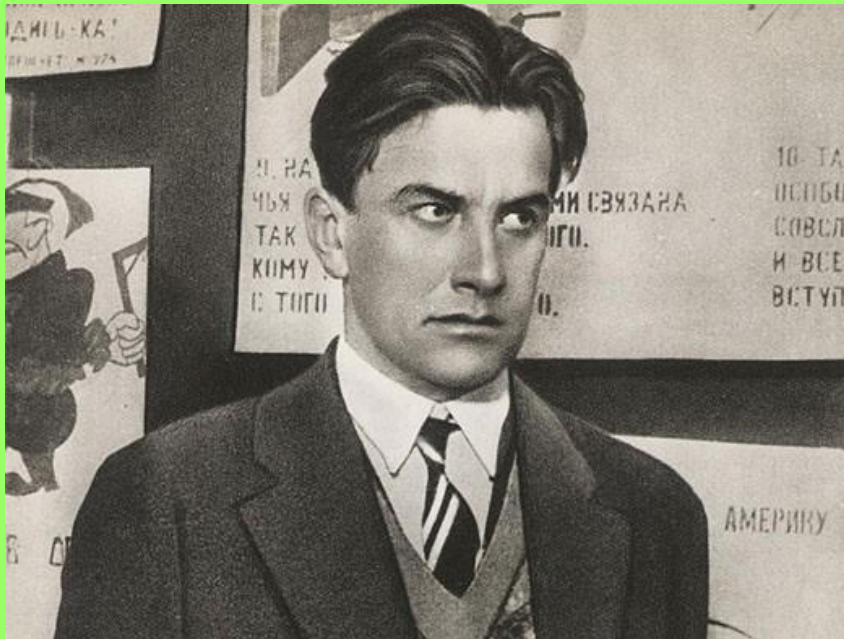


**Государственный музей А. С. Пушкина —
литературный музей, посвящённый жизни и творчеству**

Александра Сергеевича Пушкина

До 1917 года - музей А. С. Пушкина расположен
в дворянской усадьбе Хрущёвых
на углу улицы Пречистенки и Хрущёвского
переулка.





В апреле 1940 года
здание
было передано
Литературному музею
**Владимира
Маяковского**



150 лет со дня рождения
А. С. ПУШКИНА



1799—1949



Товарищ, верь: взойдет она,
Звезда пленительного счастья,
Россия вспрянет ото сна,
И на обломках самовластья
Напишут наши имена!

А. Пушкин



Товарищ, верь: взойдет она,
Звезда пленительного счастья,
Россия вспрянет ото сна,
И на обломках самовластья
Напишут наши имена!

А. Пушкин



В августе 1949 года открылась юбилейная выставка
«А. С. Пушкин. 150 лет со дня рождения»

5 октября 1957 года вышло
постановление
«О создании в Москве музея,

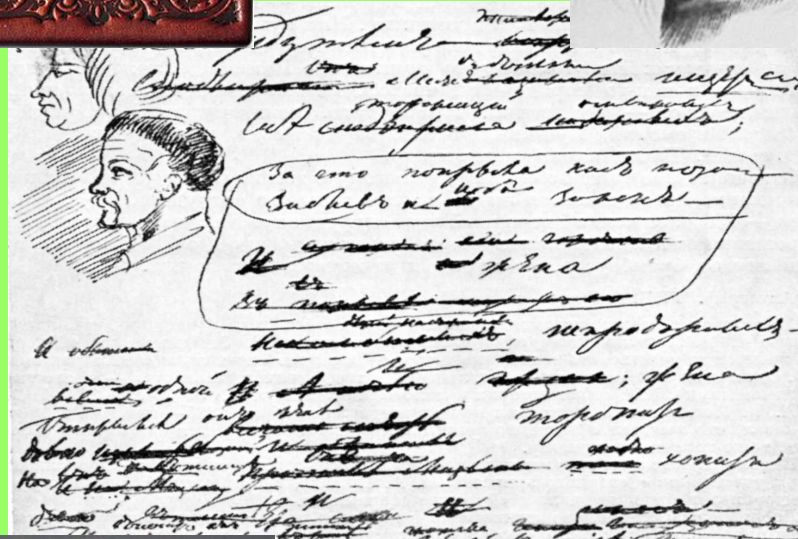
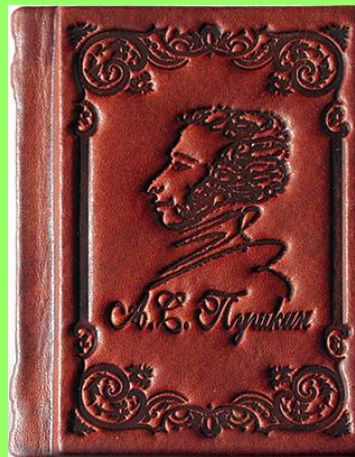
СТВЕННЫЙ МУЗЕЙ



Первая
экспозиция
состоялась
6 июня 1961
года.

В состав
музейной
коллекции

вошли:
книги,
рукописи,
гравюры,
фаянсы





**Основатель
и первый
директор музея
Александр
Зиновьевич
Крейн**

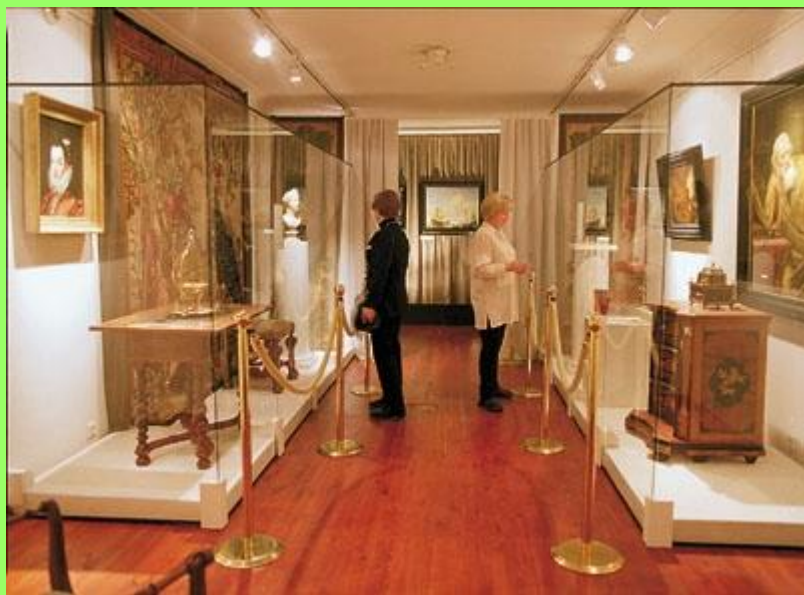


В 1987 году Государственному музею А. С. Пушкина была передана квартира в доме на углу Арбата и Денежного переулка, где родился и вырос поэт.

В августе 1995 года после посещения музея мэром Москвы, принято решение о капитальной реконструкции зданий и строительстве нового фондохранилища, а также подготовка к проведению 200-летнего юбилея со дня рождения А.С.



1 декабря 1997 года -
открытие первой очереди музея
помимо экспозиций для посетителей
открылись
выставочные, концертный и конференц-
залы,
библиотека
и читальный зал,
детские игровые комнаты.



**«Пушкин и его эпоха». Малая гостиная в музее Пушкина на Пречистенке
(всего 15 залов)**



«Сказки Пушкина». Экспозиция размещена на первом этаже усадьбы Хрущёвых-Селезнёвых и занимает две комнаты.

Первая из них — «музейная». Здесь предметы крестьянского быта, старинные лубки, иллюстрации к пушкинским сказкам.

Вторая комната — «чудный» остров Буян, игровое пространство для детей с современной интерактивной экспозицией, открывающей мир пушкинских сказочных героев.





**Спасибо за
внимание!**