

# Декоративная роспись

Исполнитель:  
Кислякова С.И.  
Воспитатель МАДОУ №304  
Г.Ростов-на-Дону

# Городецкая роспись



В основу городецкой росписи положен растительный орнамент с включением в него различных надписей и дат, а также изображений львов и сказочных существ.

Родиной городецкой росписи стало Поволжье, а именно села и деревни, расположенные по берегам притока Волги речушки Узолы.

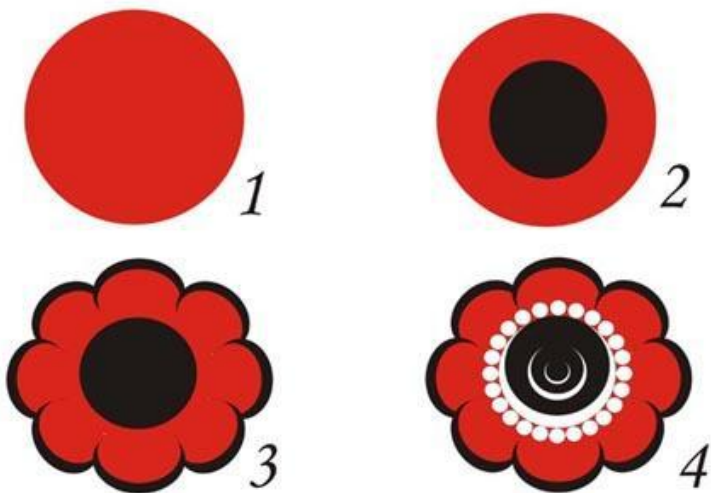


Изначально мастера занимались изготовлением донец для прялок, которые затем и украшались.

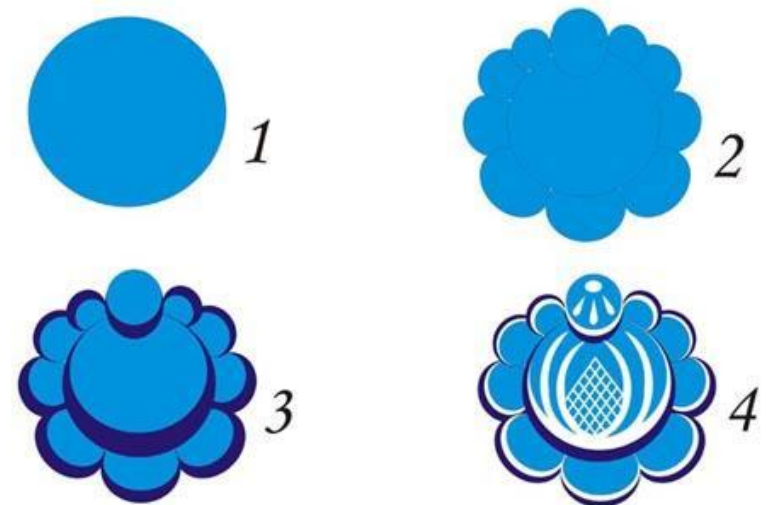
# Главными элементами цветочной росписи являются розан и купавка.

- Центр розана совпадает с центром розетки лепестков.
- У купавки центр цветка смещен влево или вправо.

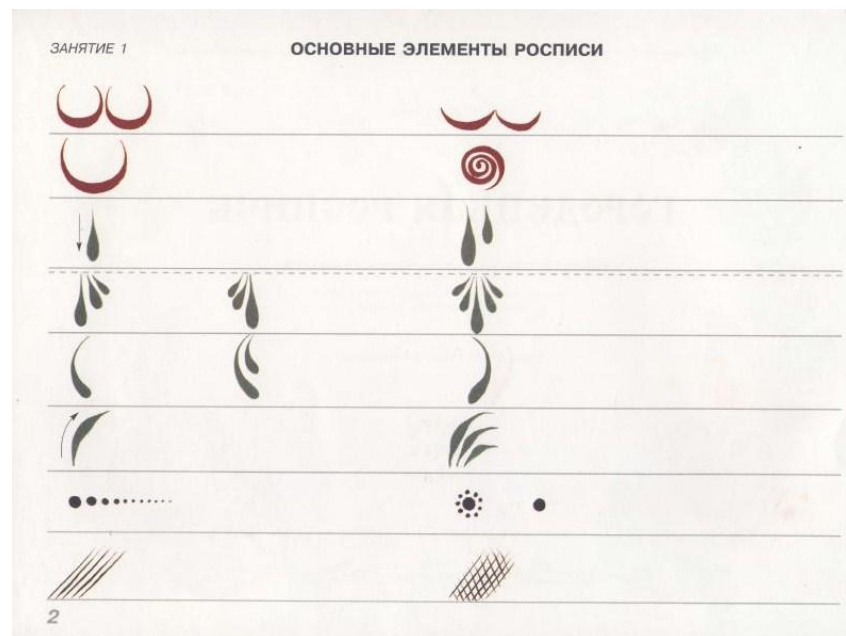
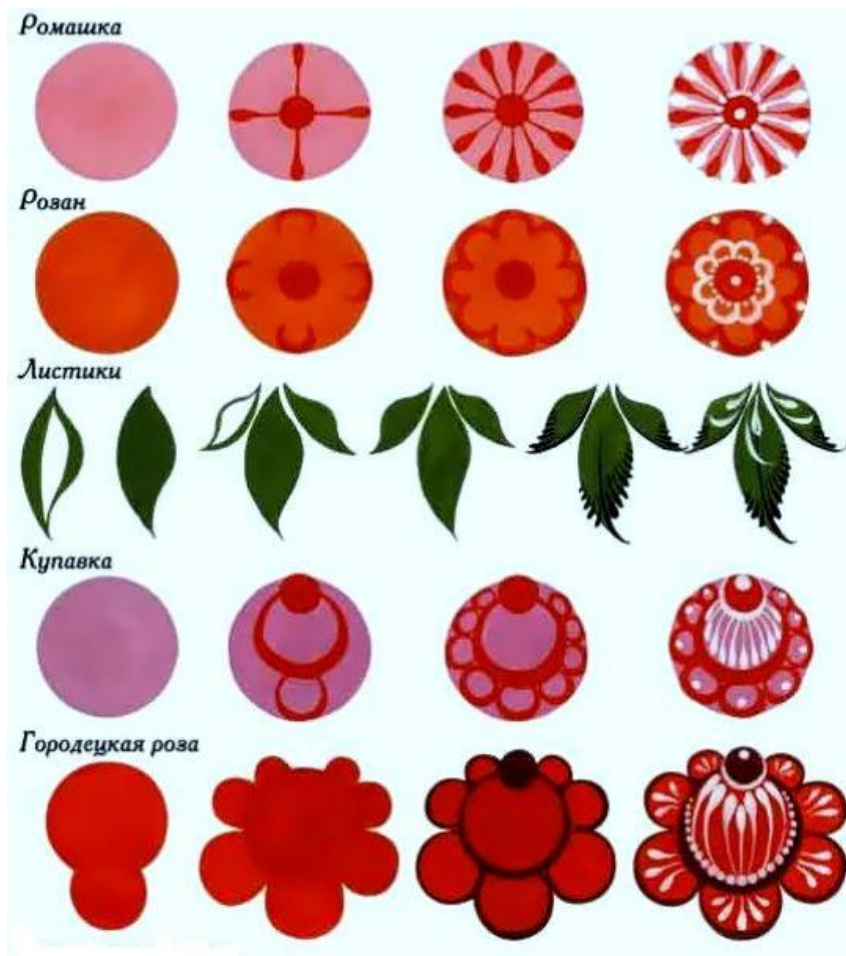
*Городецкий розан (поэтапное выполнение).*



*Городецкая роза (поэтапное выполнение).*



# Основные элементы росписи





# Гжель

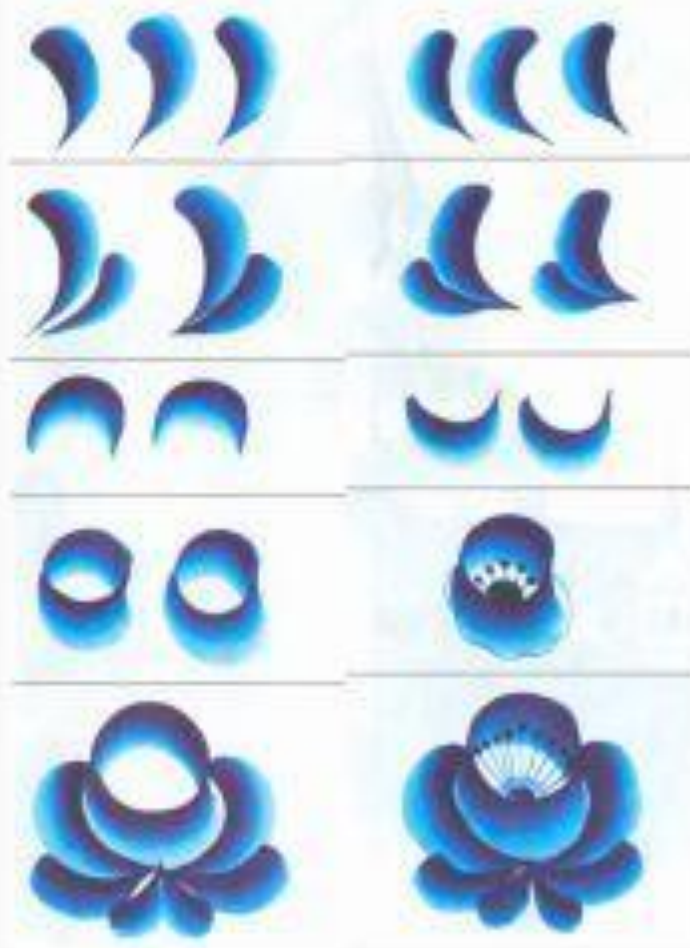


Этот промысел связывают с селом Гжель - старинное село на берегу реки Гжелки, расположенное в Московской области.



# Агашка-гжельская роза

Раз мазок, два мазок – получается цветок





# Филимоновская игрушка

древнерусский прикладной художественный промысел , сформировавшийся в деревне Филимоново Одоевского района Тульской области. По данным археологов филимоновскому промыслу более 700 лет. По другим данным около 1 тыс. лет.



Основную массу изделий филимоновских мастериц составляют традиционные свистульки: барыни, всадники, коровы, медведи, петухи и т. п.

«Любота» — сценка свидания влюбленных.



У барана рога — круглые завитки-баранки



После лепки игрушки сушат, а затем обжигают при температуре 950 градусов.

Животные и птицы всегда расписываются по определенной схеме:

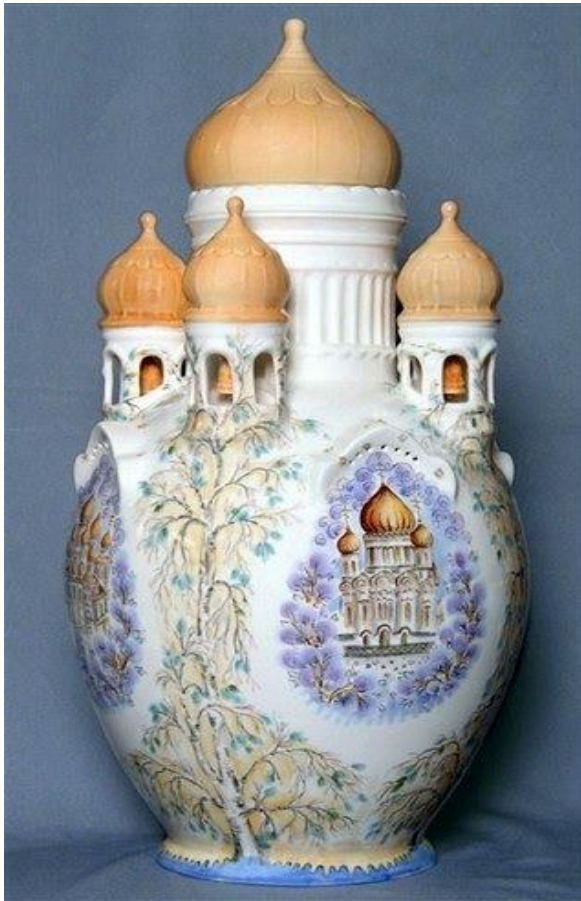


поперек туловища и шеи идут, чередуясь, разноцветные полосы, и только голова и грудь окрашивается одним цветом, чаще зеленым или красным.

Основные элементы- полосы, солнышки, ёлочки, розетки, геометрические узоры.

# Семикаракорская керамика — многоцветье донского казачества.

Цех, где сегодня выпускают семикаракорский фаянс, был построен в 1972 году. За этот период семикаракорцам удалось создать свое, ярко выраженное художественно-стилевое направление,





Неповторимое семикаракорское письмо: яркое, нарядное, праздничное настроение, идущее от русского народного искусства.



Букетно-растительный орнамент с акцентом на более крупном центральном цветке; цветок фантазийный часто дополняется сеткой, арабеской и другими декоративными элементами, разнообразные краски южной природы; в основе его пинковые, золотисто-охристые, зеленовато-изумрудные и коричневые цвета. Обязательны вкрапления бирюзы.



# Литература и ссылки

- [Жегалова С. К.](#) Живописцы из Городца и Костромы // Русская народная живопись: Кн. для учащихся ст. классов / С. К. Жегалова. — (Изд. 2-е). — М.: [Просвещение](#), 1984.
- Торговый Дом Городецкая роспись. <http://paint.ucoz.ru/>
- История городецкой росписи. [http://www.razumniki.ru/gorodeckaya\\_ropis\\_istoriya.html](http://www.razumniki.ru/gorodeckaya_ropis_istoriya.html)
- Мастерим своими руками. Обучение искусству рисования.серия: Наш вернисаж. Лыкова И.А. Изд.Карапуз. 2007г.
- <http://www.myshared.ru/slide/392055/> «Бело-голубая гжель».
- <http://rpp.nashaucheba.ru/docs/index-50406.html> Гжельская роспись.
- <http://www.liveinternet.ru/community/4470091/post177811885/>
- [http://www.rukukla.ru/article/gigr/vid/filimonovskaa\\_igru6ka.htm](http://www.rukukla.ru/article/gigr/vid/filimonovskaa_igru6ka.htm)
- [http://kids.moy.su/publ/lepka/glinjanaja\\_igrushka/filimonovskaja\\_igrushka/19-1-0-91](http://kids.moy.su/publ/lepka/glinjanaja_igrushka/filimonovskaja_igrushka/19-1-0-91)
- Семикаракорский фаянс: Каталог // Авт.-сост. Т. Евстифеева. — Ростов н/Д: Юг, [1994]. — [16]с.; ил. — (Худож. промысел России).
- *Новый промысел России: /Подборка статей Т.Евстифеевой и Т. Кулинич] // За изобилие. - 1992. — 18 июня.*