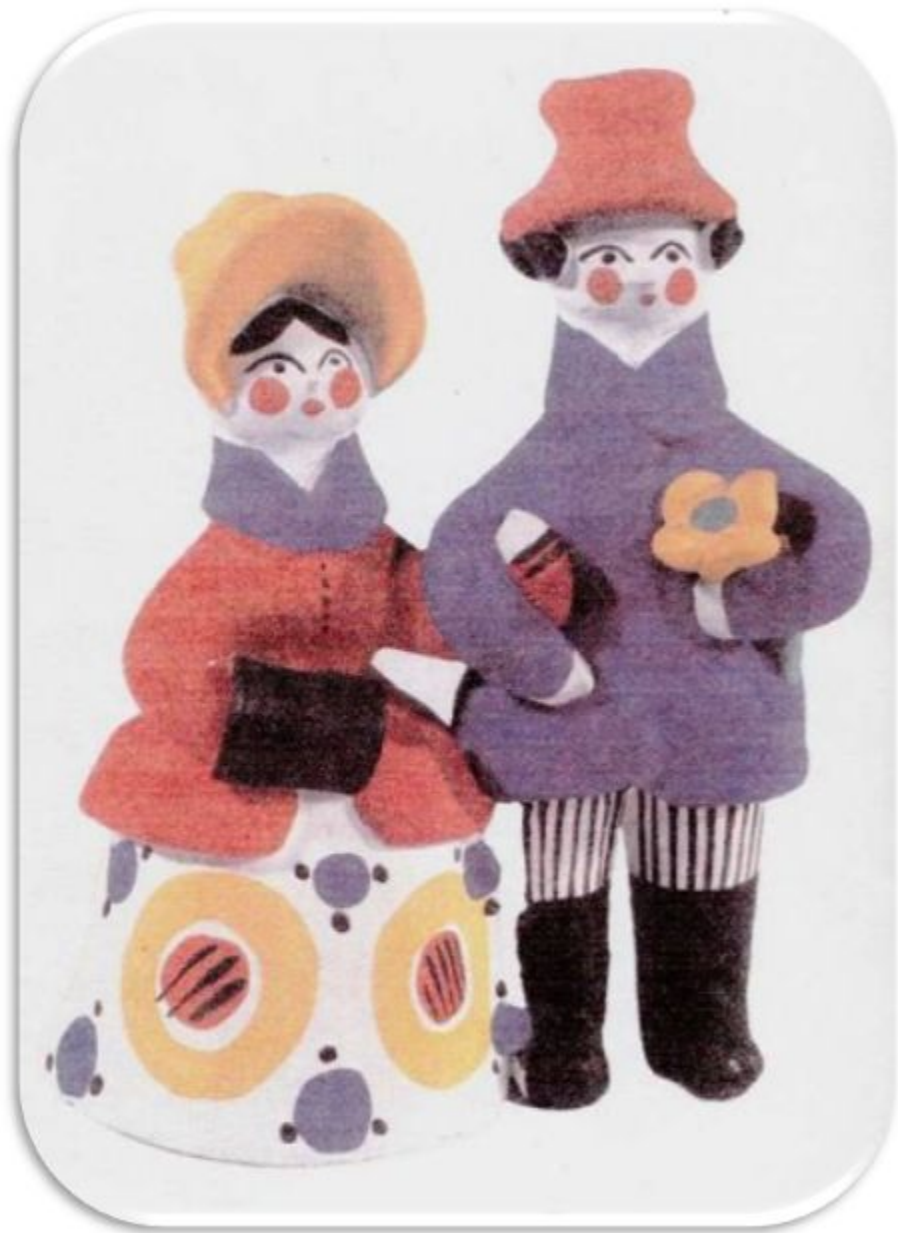


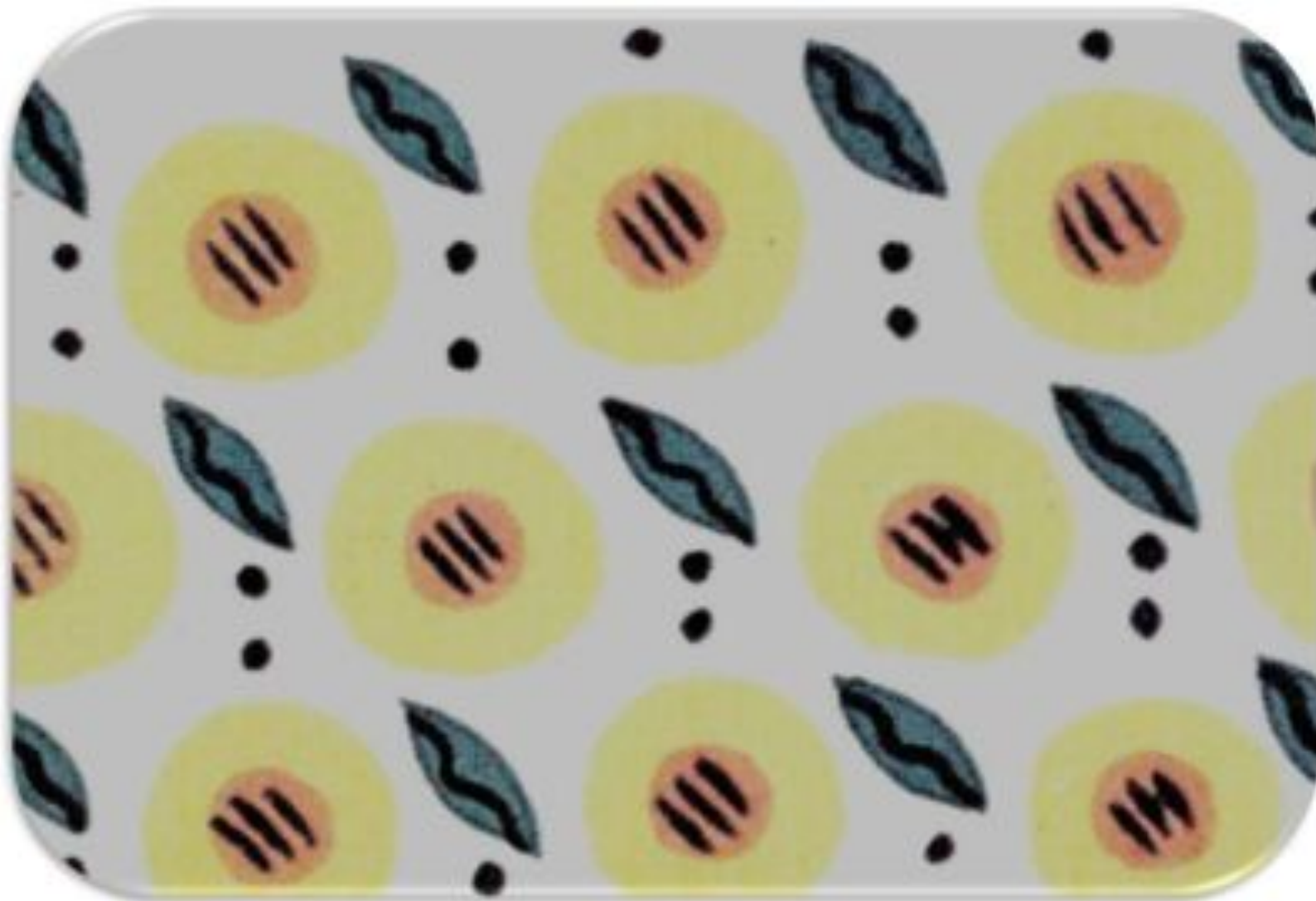
ДЫМКОВСКАЯ ИГРУШКА

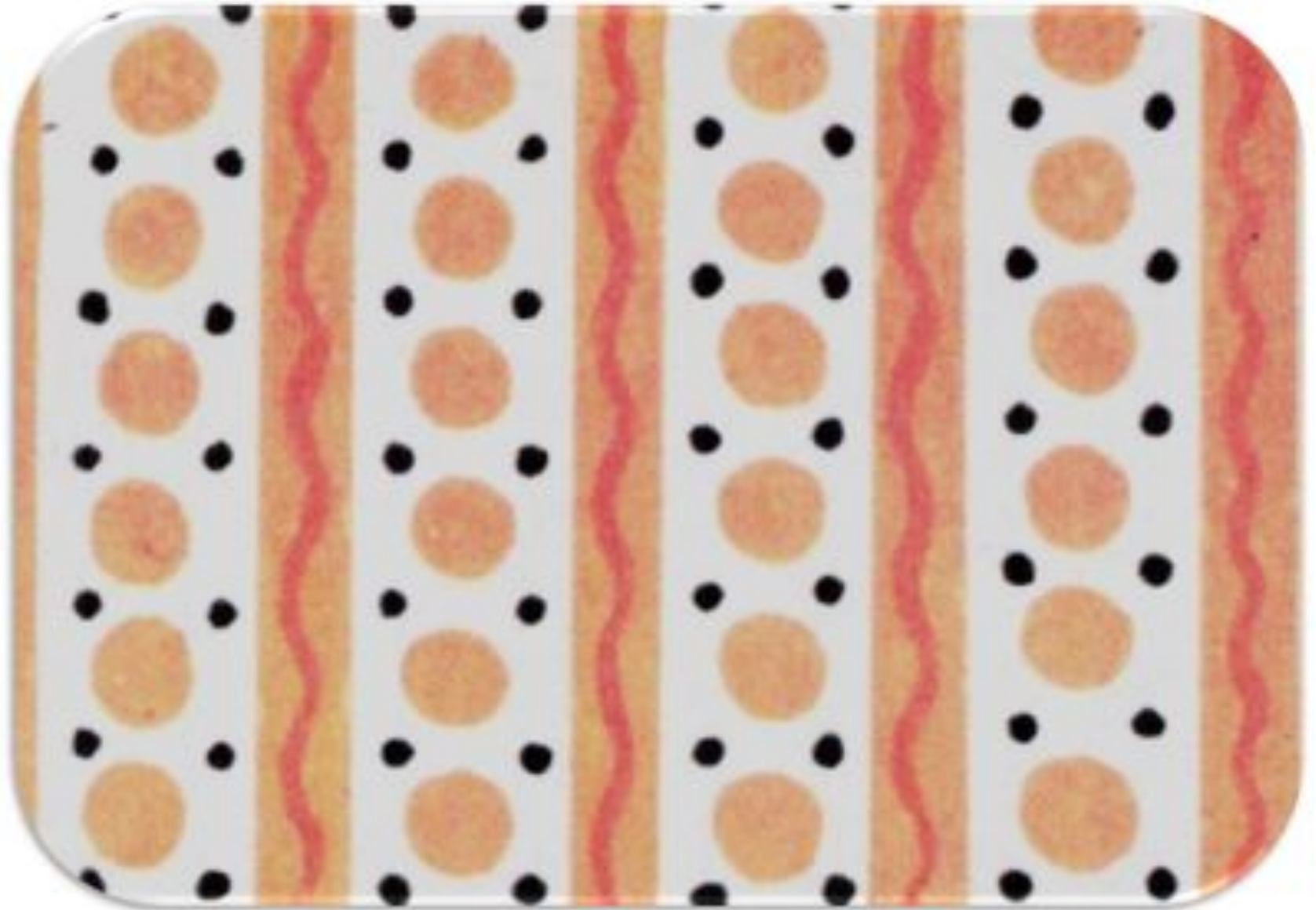


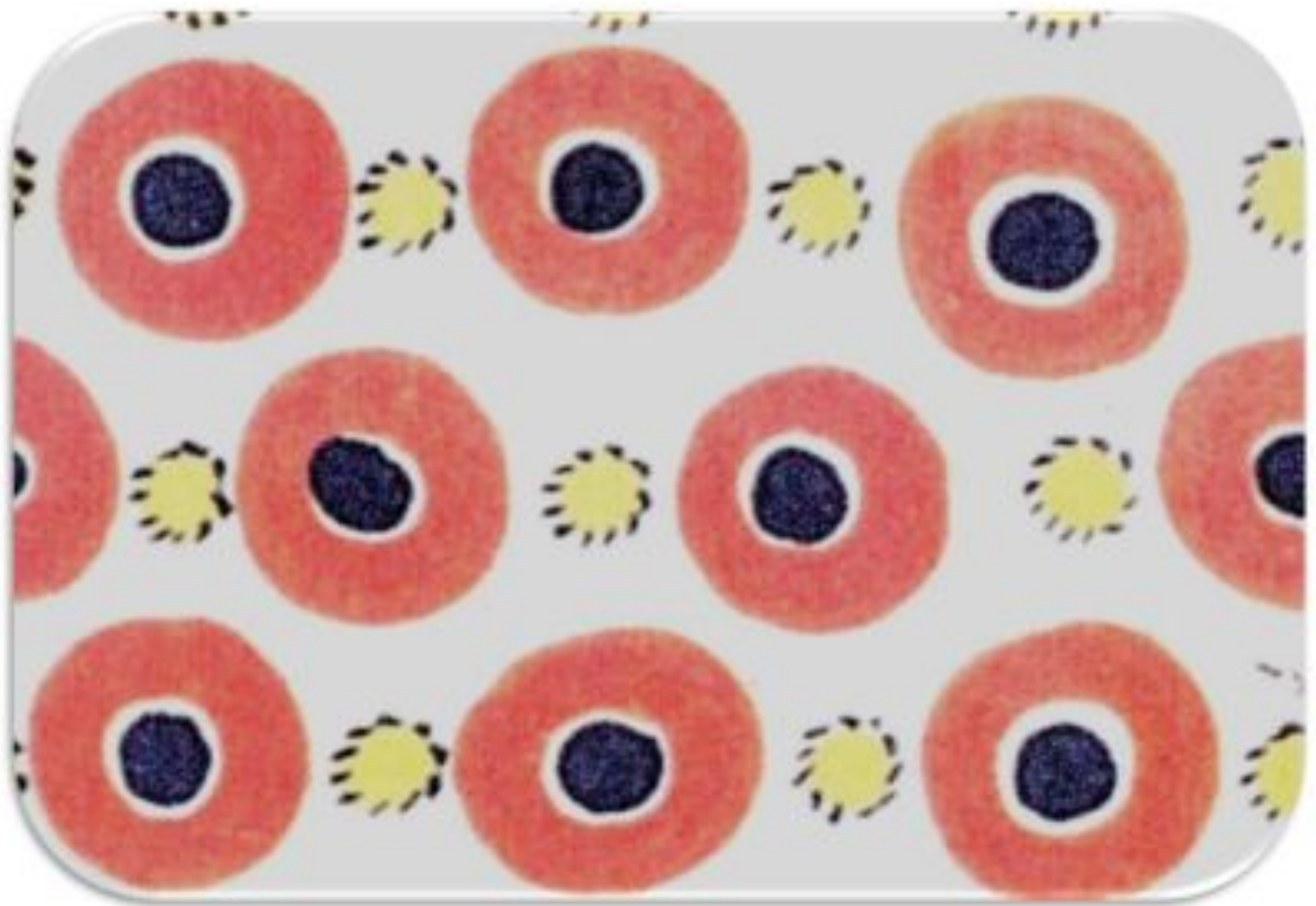
Алексеева Татьяна Анатольевна
педагог дополнительного образования



Узоры и элементы







Правила росписи игрушки:

- ❖ **Подготовь несколько кистей для темных и светлых красок.**
- ❖ **Начинай роспись с крупных цветowych пятен. Тонкие полоски и тёмные пятна наноси в последнюю очередь.**
- ❖ **Если темные и светлые тона расположены рядом, то начинай со светлого.**
- ❖ **Работай кистью свободно, наклоняя игрушку и держа ее за верхнюю часть.**
- ❖ **Не поднимай игрушку без надобности над столом.**
- ❖ **Не забывай оставлять белое поле, иначе игрушка потеряет нарядность.**