

**Народные
промыслы.
Городец.**



**Городецкая роспись —
русский народный
художественный промысел.**

Существует с середины XIX века в районе города Городец. Яркая, лаконичная городецкая роспись (жанровые сцены, фигурки коней, петухов, цветочные узоры), выполненная свободным мазком с белой и черной графической обводкой, украшала прялки, мебель, ставни, двери.



Роспись, которая ныне называется городецкой, родилась в Поволжье, в деревнях, расположенных на берегах чистой и светлой речки Узоры, в селениях Косково, Курцево, Репино, Боярское и др. В XVIII в. здесь возникает центр производства прядельных донец и игрушек. Свои изделия крестьяне отвозили продавать на ярмарку в село Городец. Поэтому роспись, выполненная на этих изделиях, получила название Городецкая.



**В народе говорили :
«Лес заволжанина кормит»**



Леса давали дешевый и разнообразный материал, из которого делали все: от детских игрушек и колыбелей до могильных крестов. Особой известностью пользовались прялки, в большом количестве продававшие на ярмарке.



Городецкая роспись - это фантастические цветы, птицы, кони, украшающие детскую мебель и игрушки, прялки, посуду, кухонные доски, разного рода сувениры.



Кухонная утварь



© Ладмила

RC-MIR.com



© Ладмила

RC-MIR.com



© Ладмила

RC-MIR.com

Мебель

Изделия, украшенные Городецкой росписью с растениями и животными, будут прививать детям с юных лет любовь к природе.



Игрушки



Городецкая игрушка
© hotmik / Фотобанк Лори



© Страна Мастеров





Городецкая роспись является культурным наследием русского народа. Она впитала в себя эстетические и художественные традиции наших предков и заняла достойное место в современном мире, став национальным достоянием русского народа.



Основными элементами Городецкой росписи являются точки, скобки, круги, дуги, капли, спирали, штрихи. В ходе создания узора происходит нанесение элементов на поверхность изделия.



Элементы росписи



•Конь



•Птица



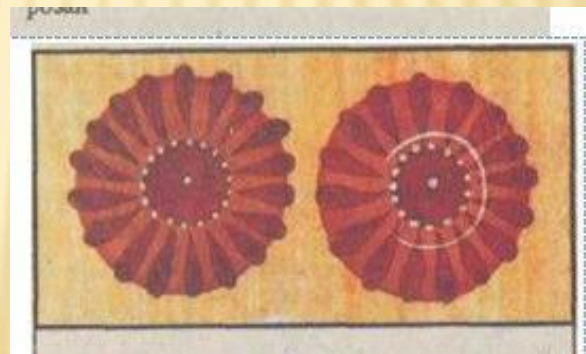
Листья и кустики



Ягодки и бубенчики



Купавка и бутон



ромашка



•Розан

Существует три вида композиции в городецкой росписи:

Цветочная роспись.



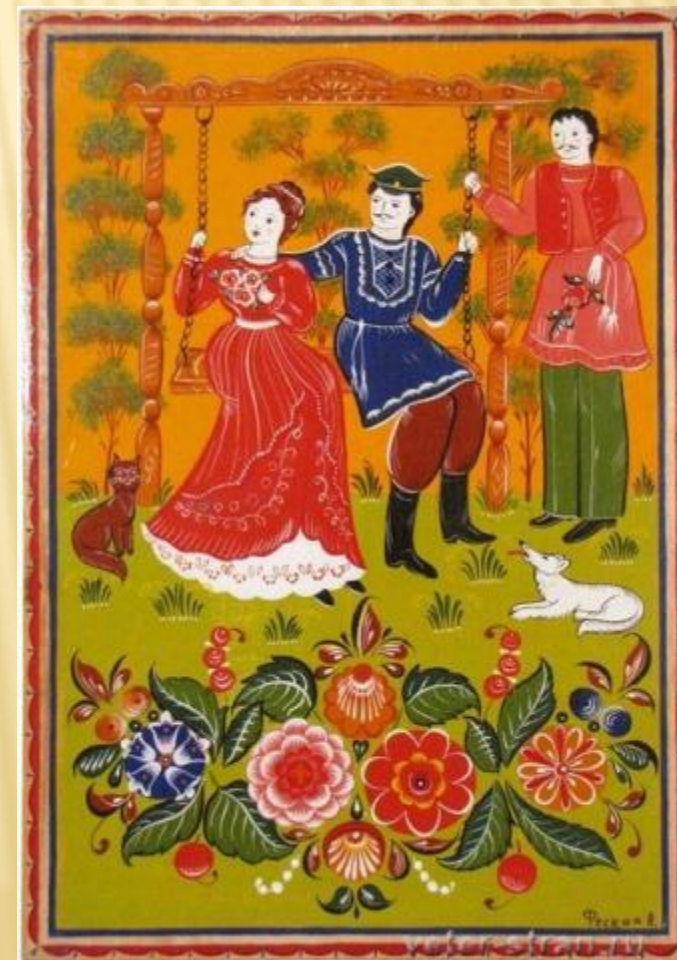
Цветочная роспись с включением мотива

«конь» и «птица»;

Городецкая птица воплощает семейное счастье и благополучие, а конь – богатство. Мотивы «петух» или «конь» трактуется как вестник солнца, пожелание счастья, удачи, успеха. Парное изображение «петуха» и «курочки» символизирует семейное благополучие, пожелание семье счастья и множества детей.



Сюжетная роспись.





До новых встреч в городецкой мастерской

