

«Народные промыслы Центральной России. Хохлома.»»



Выполнила: Абдуллина Т.Н.
учитель начальных классов

Народные промыслы Центральной России:



Хохломская роспись



Гжельская роспись



Городенская роспись



Вятская роспись



Дымковская игрушка



Ростовская финифть



Вологодское кружево



Елецкое кружево



Жостовская роспись



Нижнетагильская роспись



Скопинская керамика



Псковская керамика



Торжокское золотое шитье



Кисловодский фарфор



Художественное ткачество



Оружие Златоустовских мастеров



Оружие Тульских мастеров



Богородская резьба по дереву



Беломорские узоры

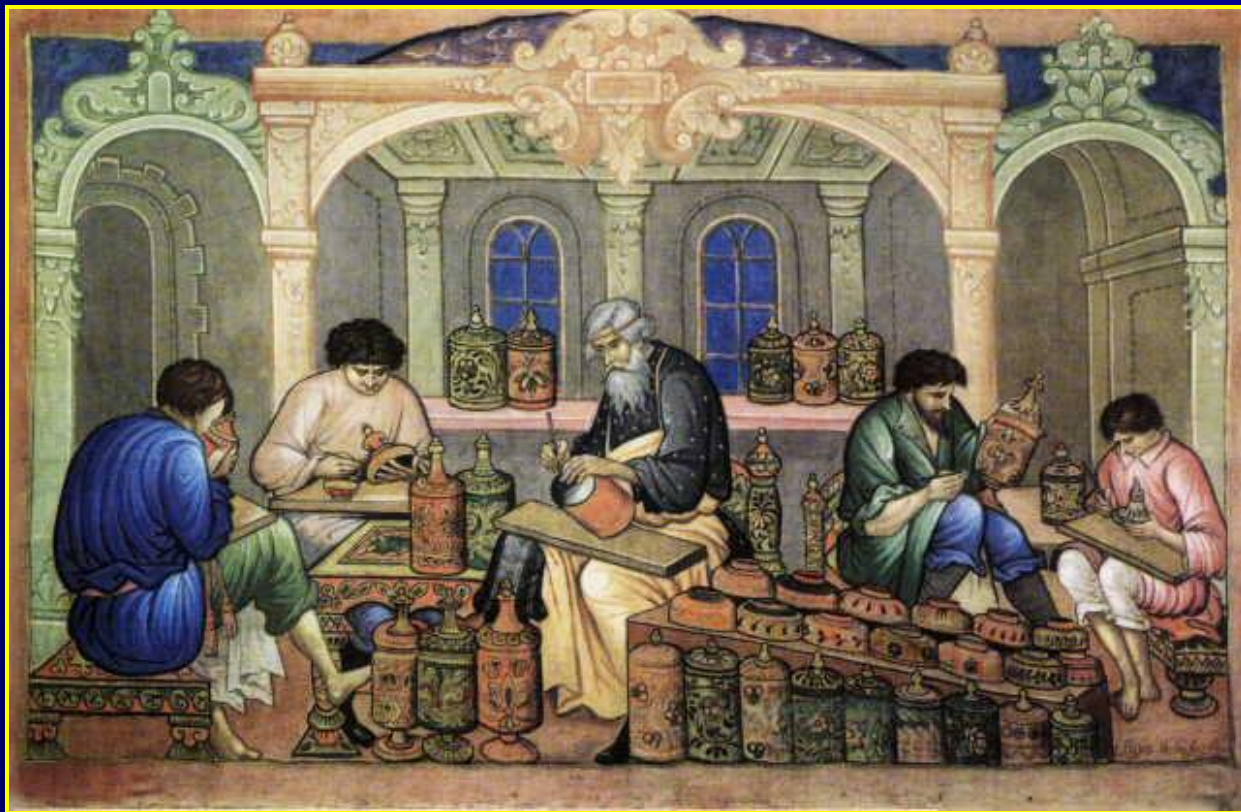
Свое название **«хохлоมской промысел»** получил от крупного торгового села Хохлома Нижегородской губернии, в которое из близлежащих деревень свозили деревянные изделия на продажу.



(в самом селе Хохлома эти изделия никогда не производились).

История

Промысел родился в середине **XVII века** (хотя самые ранние хохломские изделия, сохранившиеся в музеях, относятся лишь к началу XIX века), когда в Поволжье появились раскольники, которые спасались в этих лесных местах от преследования властей. Среди раскольников были иконописцы, научившие местных мастеров расписывать деревянные изделия удивительными узорами так, что эти изделия напоминали металлическую золоченую посуду.





Основные
приемы
изготовления
хохломы
с тех пор
почти
не
изменились.

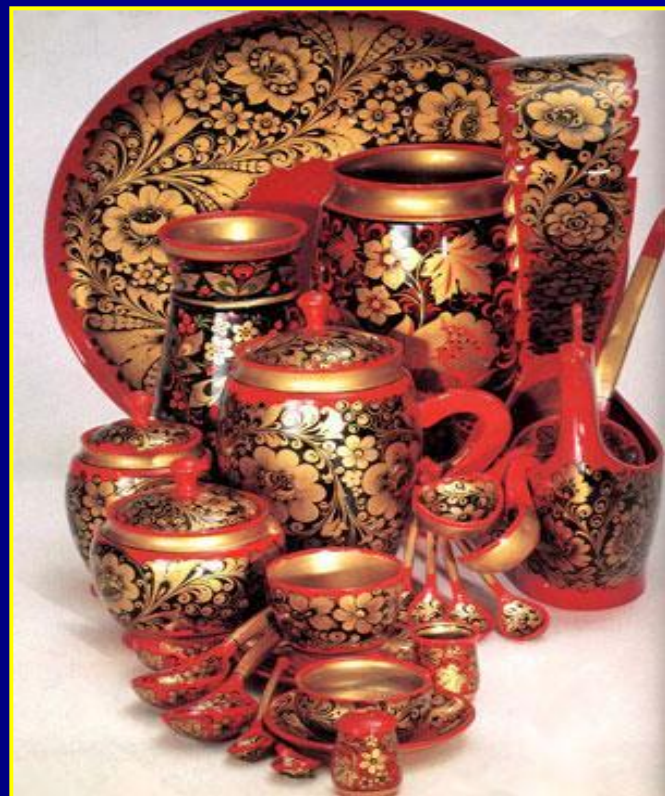
Создание изделий состоит из нескольких этапов:

- На токарном станке вытачивается заготовка, так называемое "белье",
- Затем заготовку грунтуют жидким раствором глины ("вапы") и смазывают сырым льняным маслом,
- Изделие пропитывают олифой и просушивают. (Эту операцию повторяют три-четыре раза).
- Лужение: предмет покрывают полудой — металлическим порошком алюминия (когда-то использовался порошок серебра, позднее более дешевый порошок олова).
- Изделие (серебристого цвета) готово к росписи, которая наносится масляными красками и закрепляется сушкой в печи,
- Изделие покрывается несколькими слоями лака, причем каждый слой сушится отдельно. Лак под воздействием высокой температуры и превращает серебристый цвет изделия в золотой.

Центры хохломы

В настоящее время у хохломской росписи два центра:

- **город Семёнов** (где находятся фабрики «Хохломская роспись»);
- **село Сёмино** Ковернинского района (где работает предприятие «Хохломской художник», объединяющее мастеров деревень Ковернинского района: Сёмино, Кулигино, Новопокровское и др.)



В наше время хохломской росписью расписывают:

- машины
- ногти
- одежду, обувь
- телефоны и тд.

