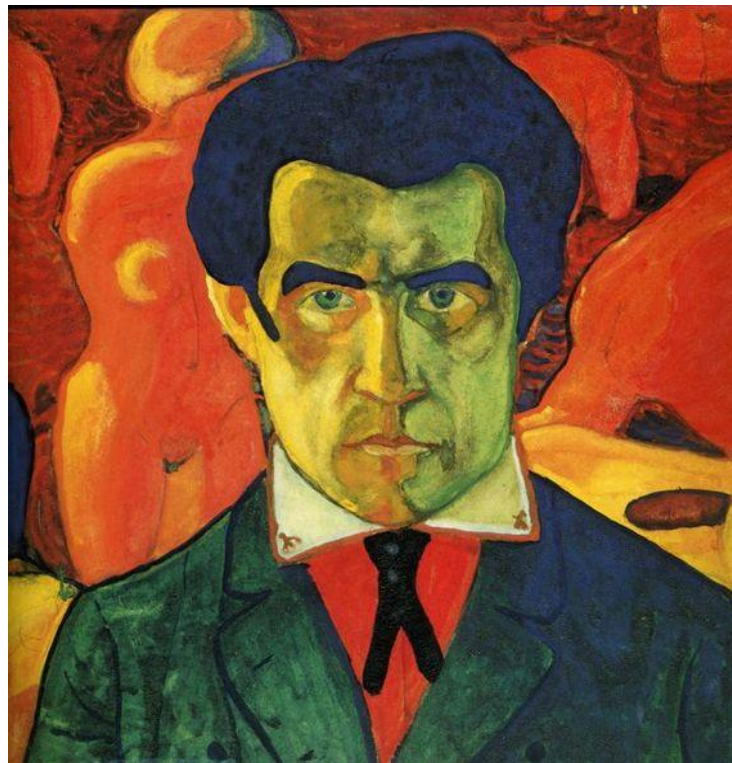
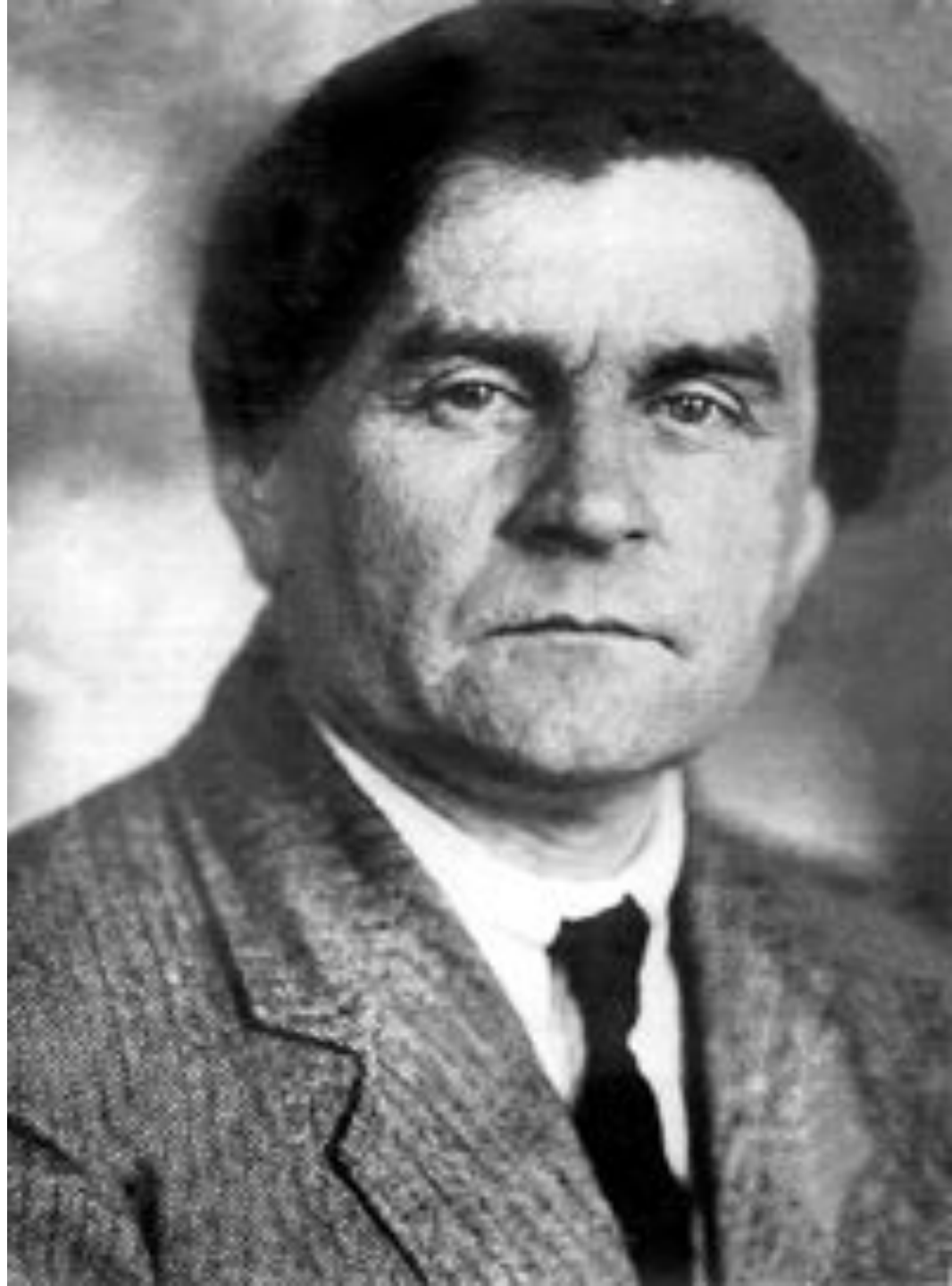


Презентация к уроку искусства. 8 класс

Тема: Прямые линии и
организация пространства

Каземир Северинович Малевич



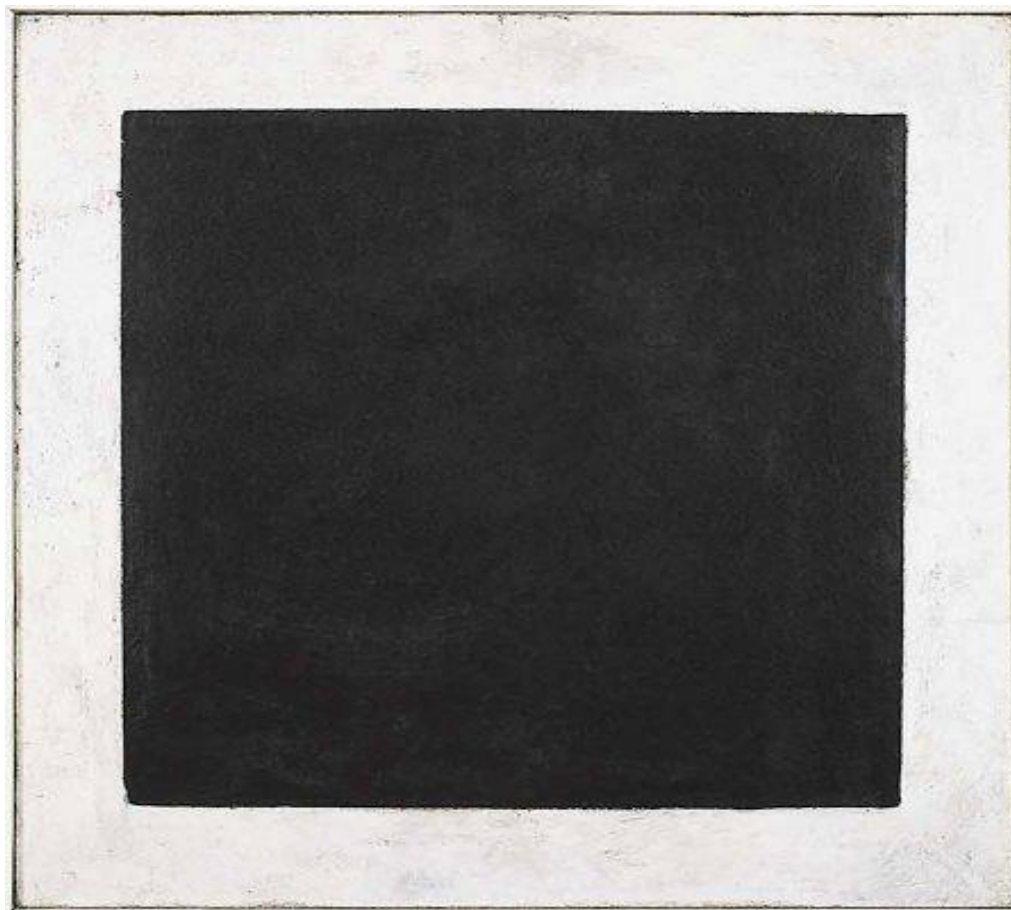


Супрематизм

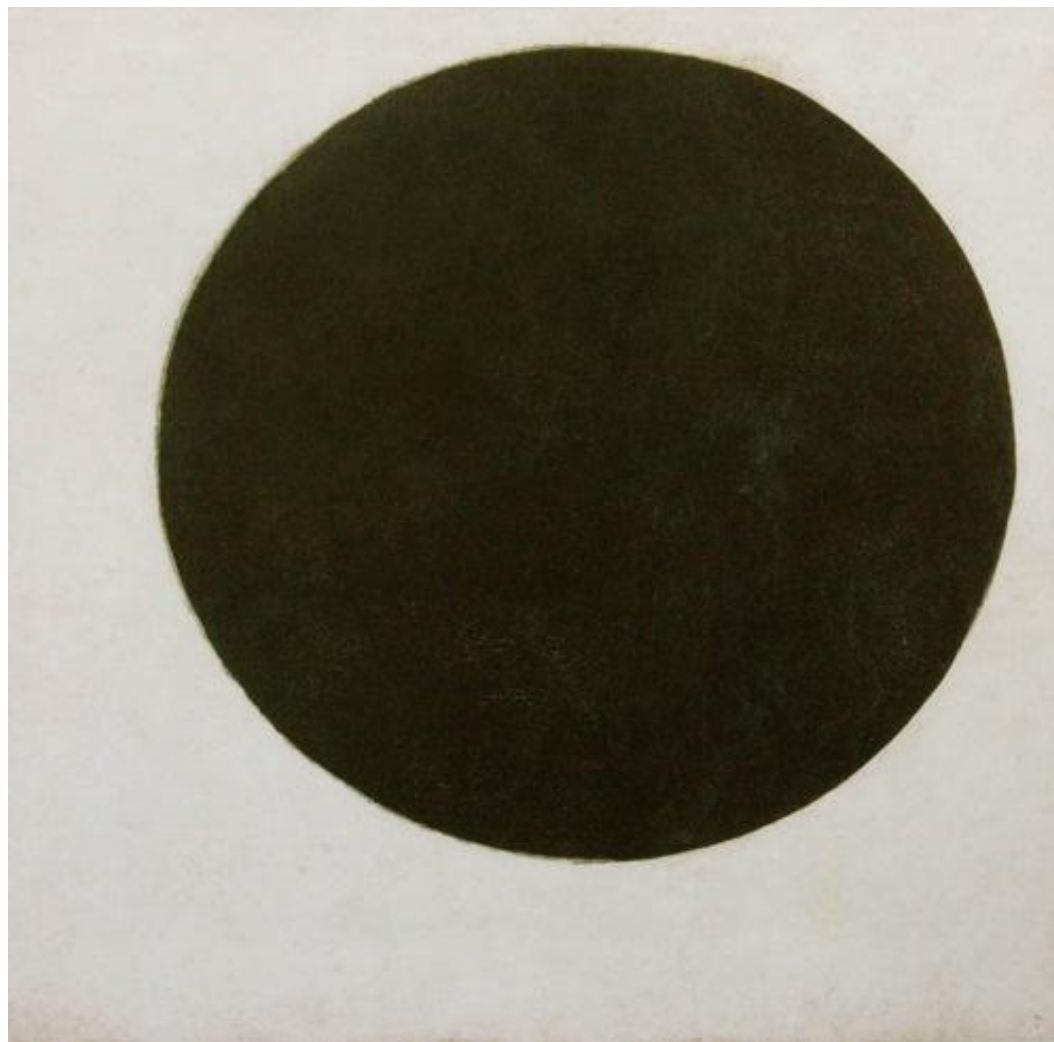
(от лат. *supremus* — наивысший) — одно из направлений абстрактной живописи, созданное в середине 1910-х гг. К. Малевичем.

Цель супрематизма — выражение реальности в простых формах (прямая, квадрат, треугольник, круг), которые лежат в основе всех других форм физического мира.

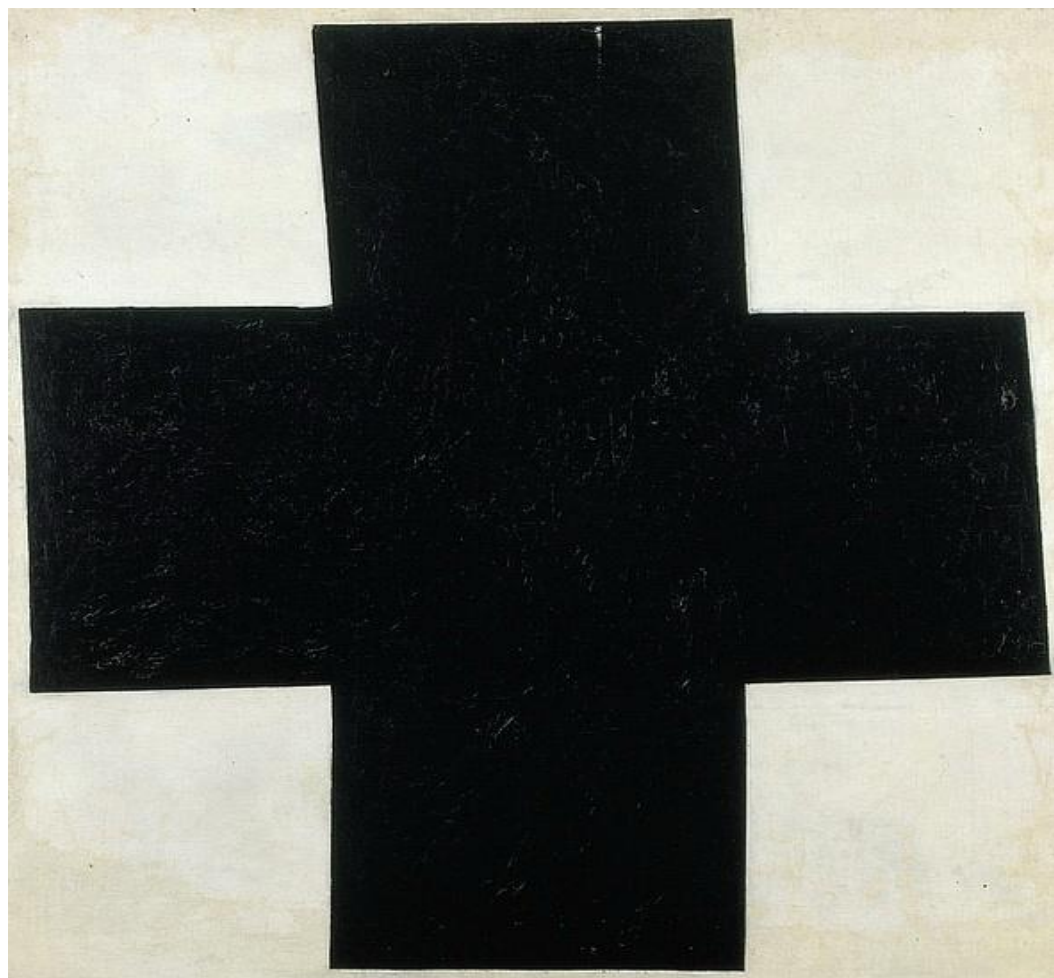
«Черный супрематический квадрат» 1915 г



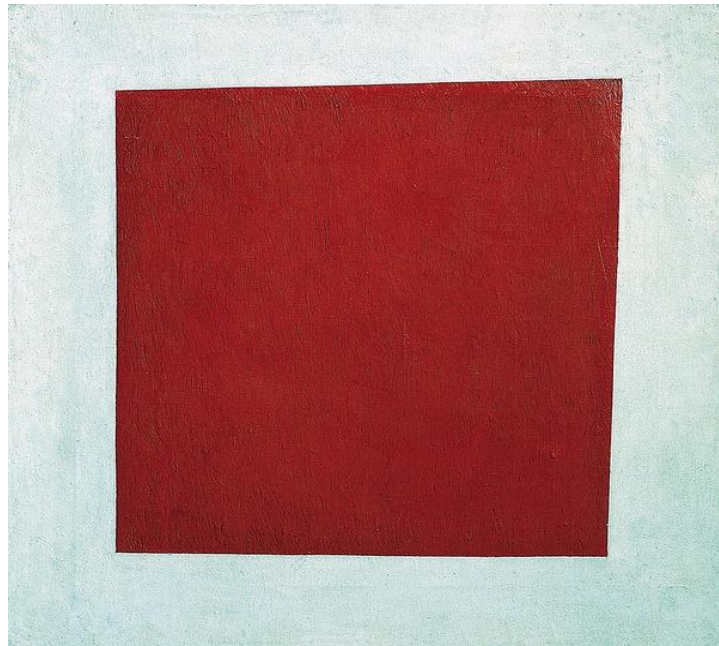
«Черный круг» 1915 г.



«Черный крест» 1915 г.



«Красный супрематический
квадрат. Живописный
реализм крестьянки в двух
измерениях» 1915 г.



«Супрематизм» 1915 — 1916 гг.



«Супрематическая живопись» 1916 г.



«На бульваре» 1930 г.

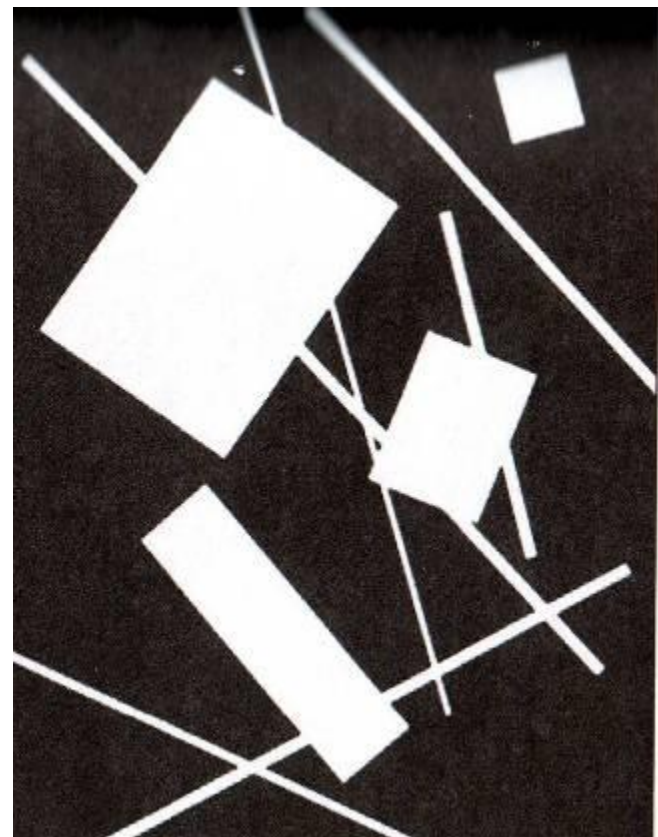


«Крестьянка с вёдрами» 1912 — 1913 гг.

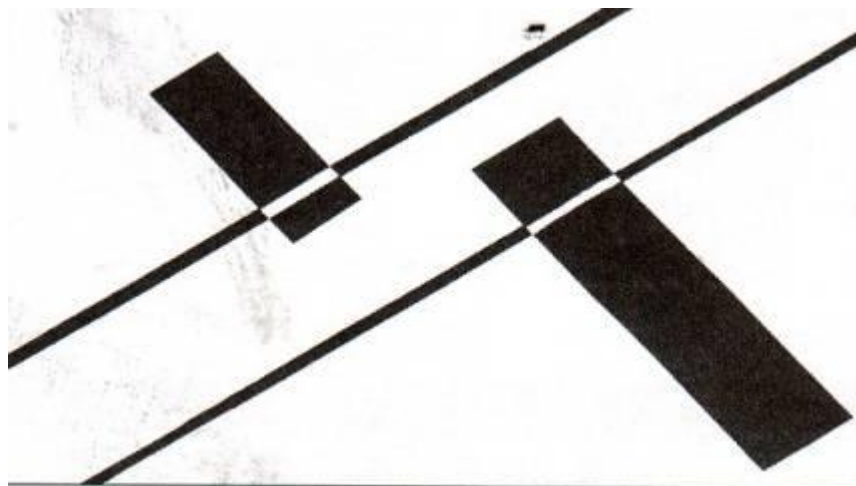


РОЛЬ ЛИНИИ В КОМПОЗИЦИИ

1. Линия делит композицию на части
2. Линия помогает объединить элементы или части плоскости в их изобразительное целое.
3. Линии, своей направленностью, сгущенностью, пересечениями определяют движение и экспрессию всего изображения.
4. Линии влияют на ритмическое построение композиции



Линия изображенная
от края до края листа
делает композицию
открытой.



Различная
толщина и
длина линий
создает
ощущений
движения и
ритма



