

ОСНОВЫ ЦВЕТОВЕДЕН ИЯ

«ТЕПЛЫЕ И ХОЛОДНЫЕ



5 ОСНОВНЫХ ЦЕЛЕЙ И

ЗАДАЧ

- узнать, какие цвета спектра относятся к теплым;
- какие цвета спектра относятся к холодным;
- научиться определять цветовую гамму картин;
- узнать, как свойства цвета используются в создании иллюзии;
- научиться применять полученные знания о цвете в практической работе



**ЦВЕТА
КРАСНО – ЖЕЛТОЙ
ЧАСТИ СПЕКТРА СОЗДАЮТ
ОЩУЩЕНИЕ ТЕПЛА,
ПОЭТОМУ ИХ НАЗЫВАЮТ**

**ТЕПЛЫМ
И**



Теплые цвета

Красны

Оранжевы

й

Желты

й



ТЕПЛЫЕ ЦВЕТА –ЯРКИЕ, ЭНЕРГИЧНЫЕ





И. И. Левитан. «Золотая осень»



И. Шишкин. «Осень»



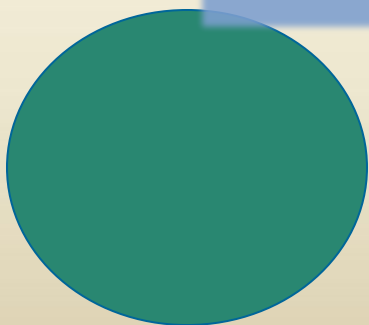
**холодные - более
спокойные**



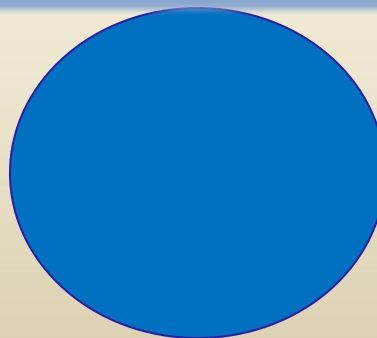
**ЦВЕТАГОЛУБОВАТО – СИНЕЙ
ЧАСТИ СПЕКТРА
НАЗЫВАЮТСЯ ХОЛОДНЫМИ**



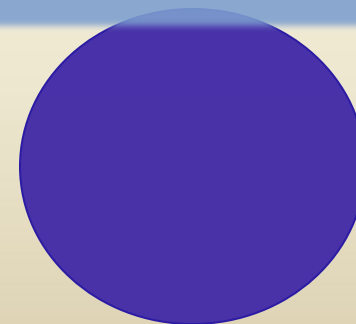
ХОЛОДНЫЕ ЦВЕТА



зелены
й



сини
й



фиолетовы
й



27/08/2005

О. Кантин-2005

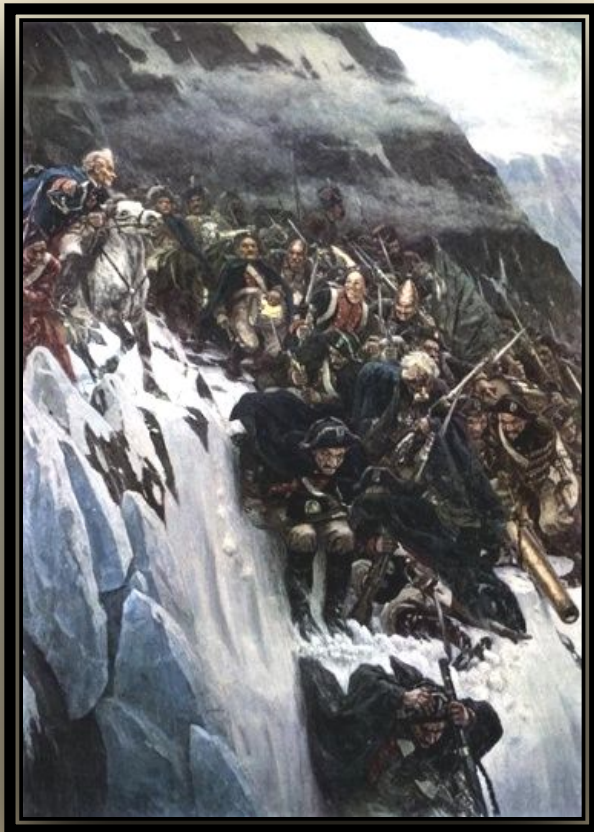
О. Кантин



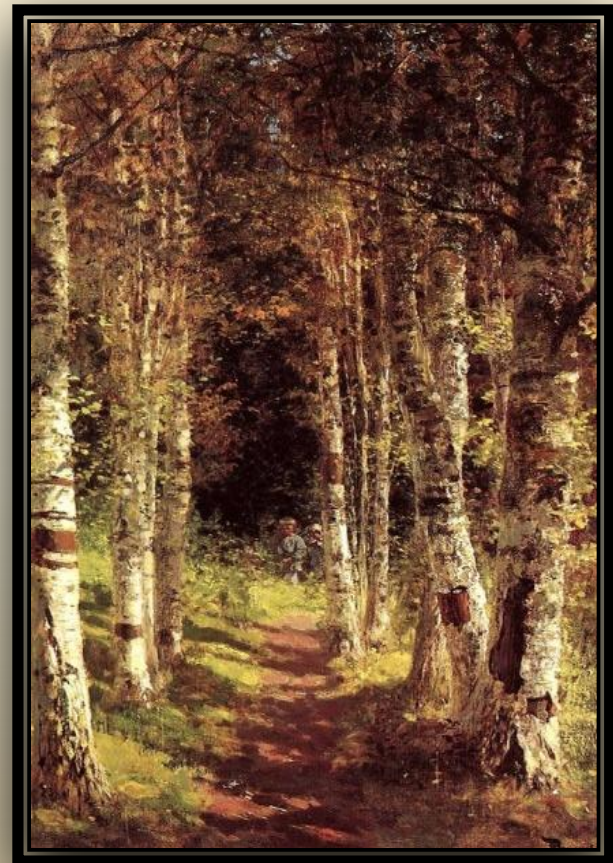
О. Кантин
«Зима»

ОТВЕТЬТЕ НА ВОПРОСЫ

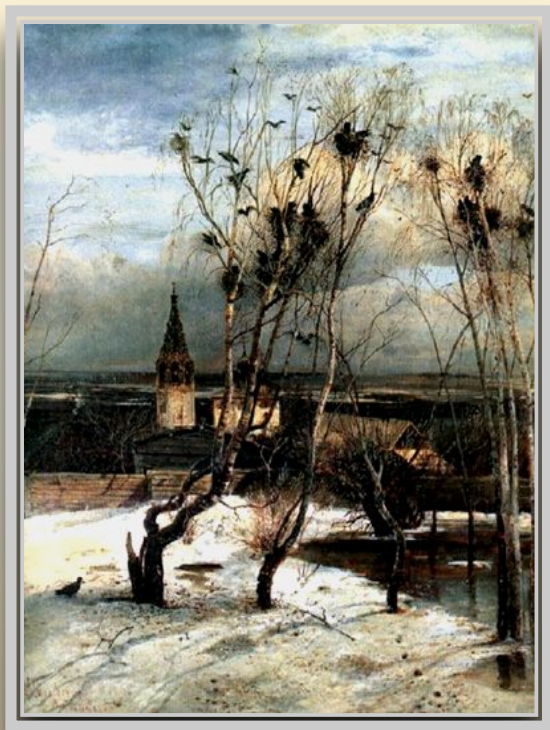
В какой цветовой гамме
выполнена картина
В. И. Сурикова
«Переход Суворова через
Альпы»?



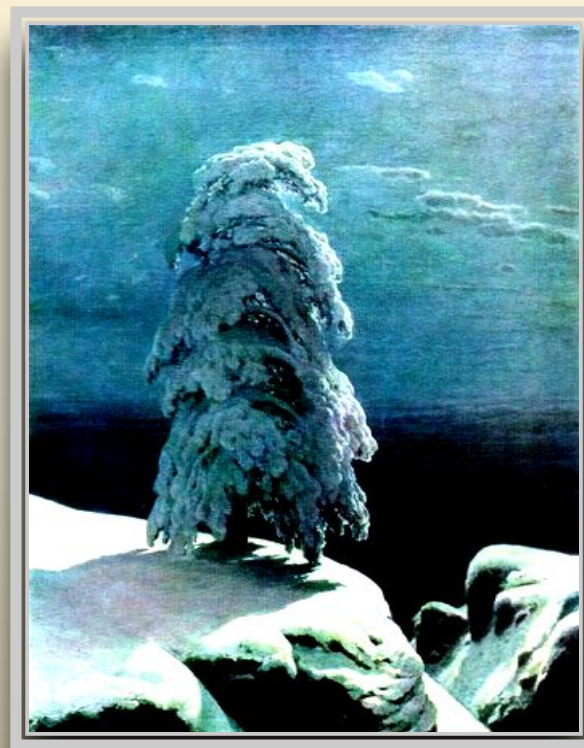
В какой цветовой гамме
выполнена картина
В. Д. Поленова
«Березовая аллея»?



В какой цветовой
гамме выполнена
картина
А.К. Саврасова
«Грачи прилетели»?



В какой цветовой
гамме выполнена
картина
А.И. Куинджи
«На севере диком»?

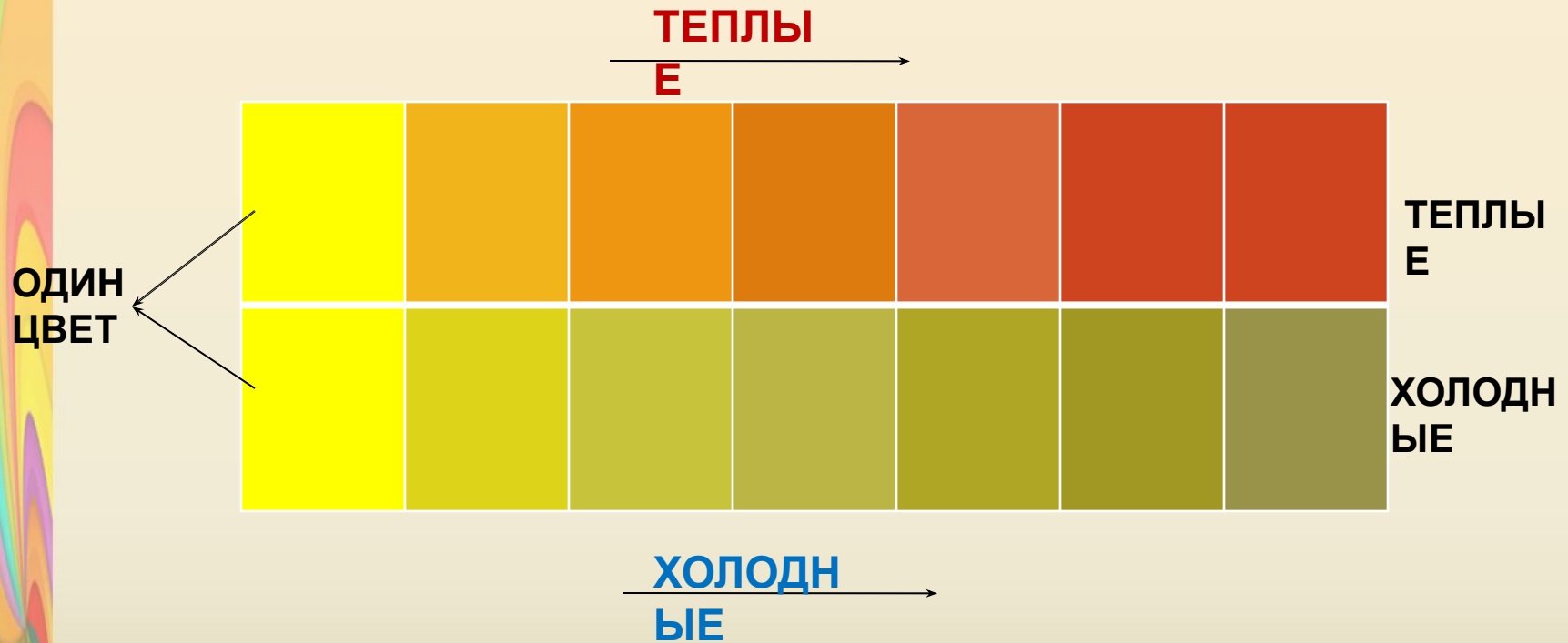


Натюрморт с
розами



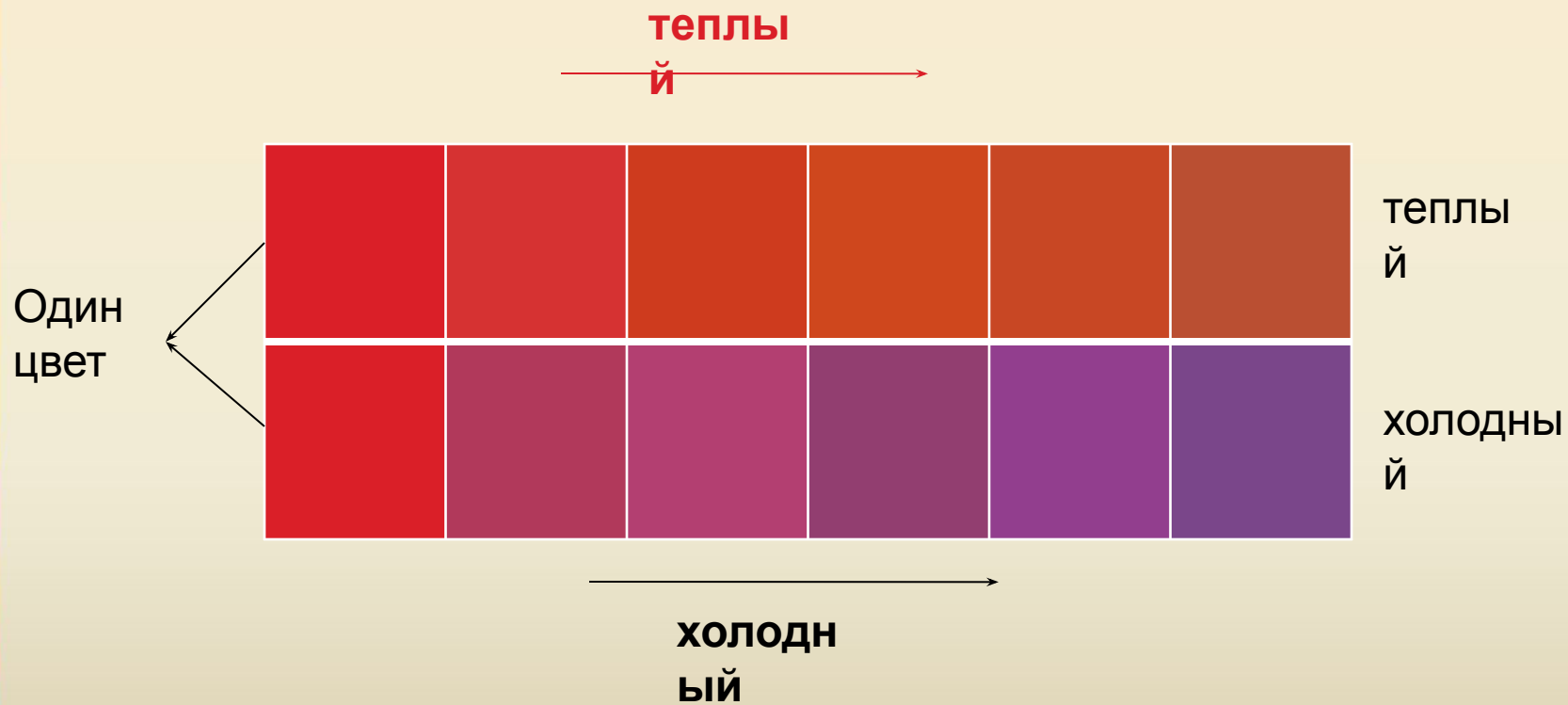
Художник Леонид Афремов

Движение цвета к холодному и теплому оттенку на примере желтого



Чем более оттенок становится теплым
или холодным, тем больше видна
разница с исходным цветом

Движение цвета к холодному и теплому оттенку на примере красного



Итог урока:

1. С какими цветами вы познакомились на уроке?
2. Какие цвета мы считаем холодными и почему?
3. Какие цвета мы считаем тёплыми и почему?