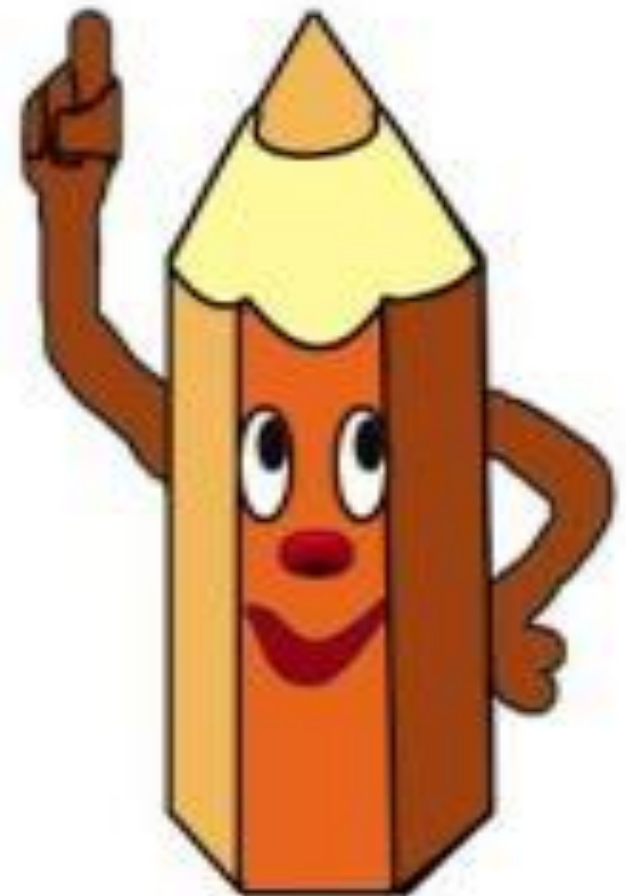




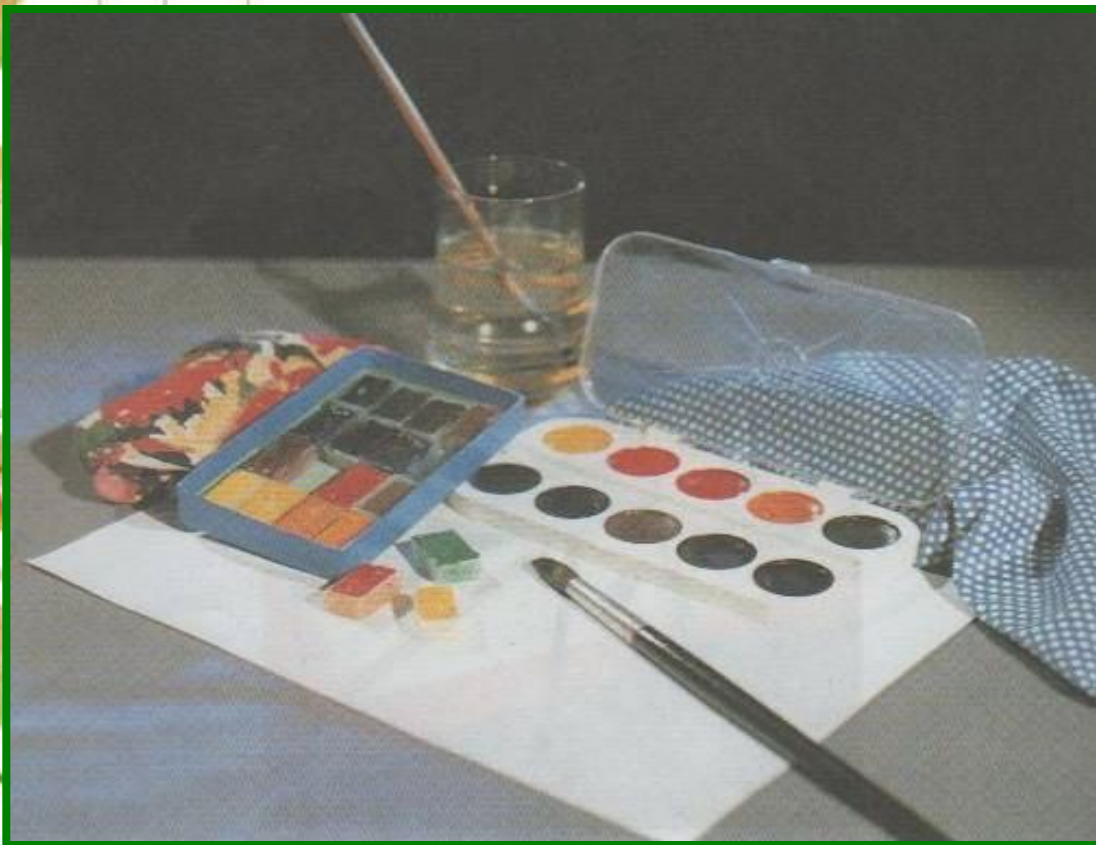
Как и чем работают
ХУДОЖНИКИ

Для того чтобы передать в своем рисунке все разнообразие и многоцветие мира, надо научиться рисовать красками.



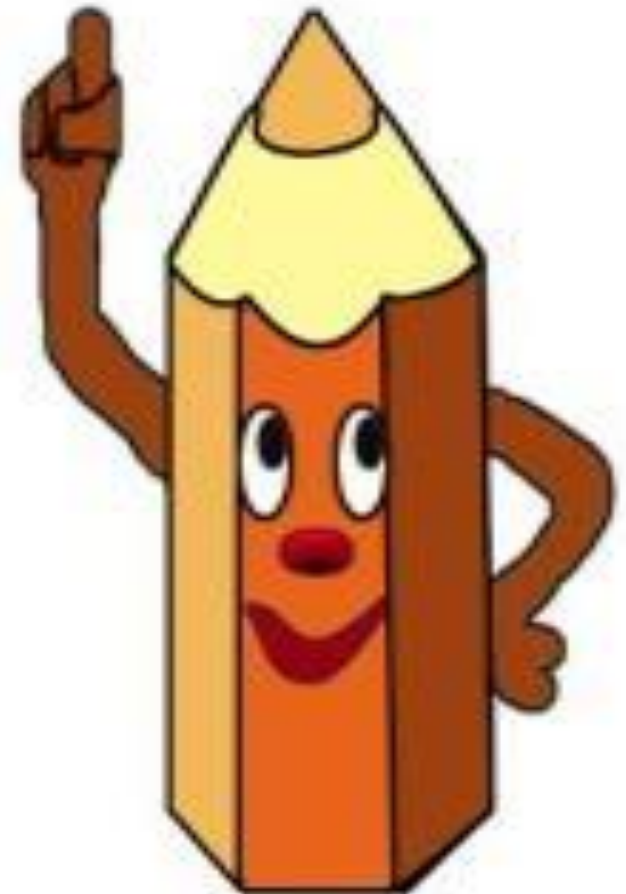
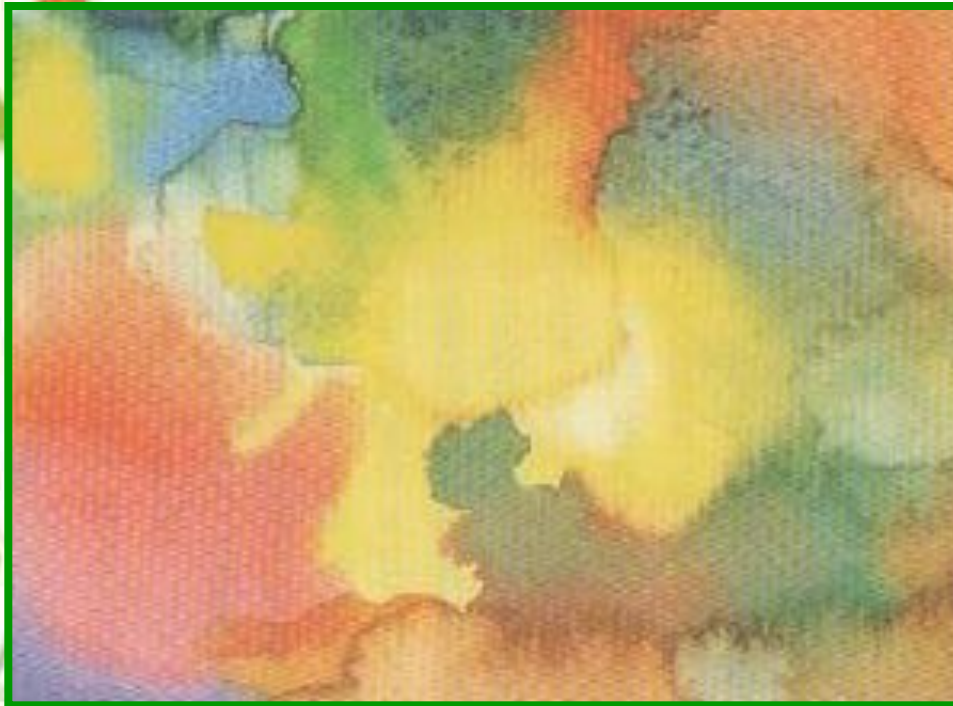
Художник рисует
АКВАРЕЛЬЮ

Нежная
Прозрачная



Когда работают акварелью,
используют много воды.

Акварелью можно рисовать по влажной
бумаге.



Для работы с акварелью пользуются следующими принадлежностями:



Палитра



Кисти



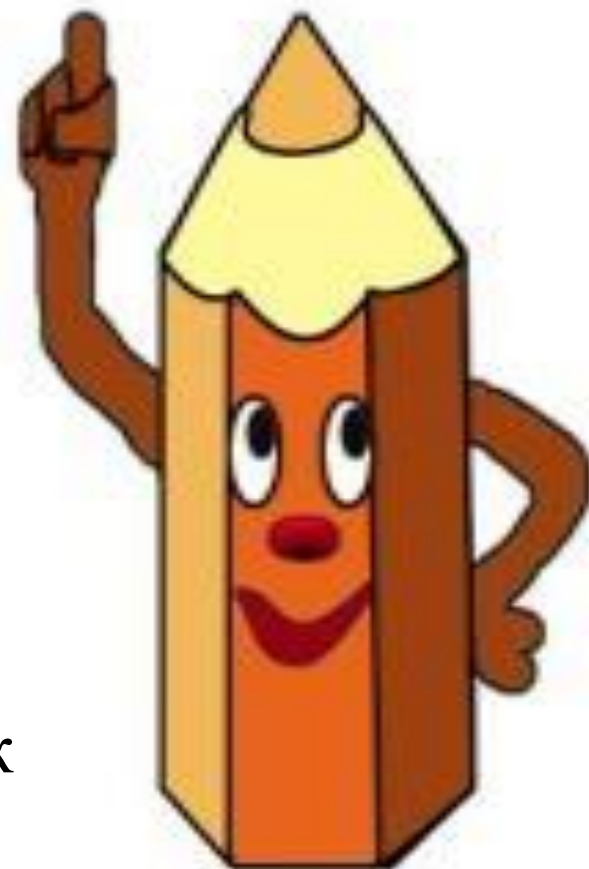
Тряпочка



Вода

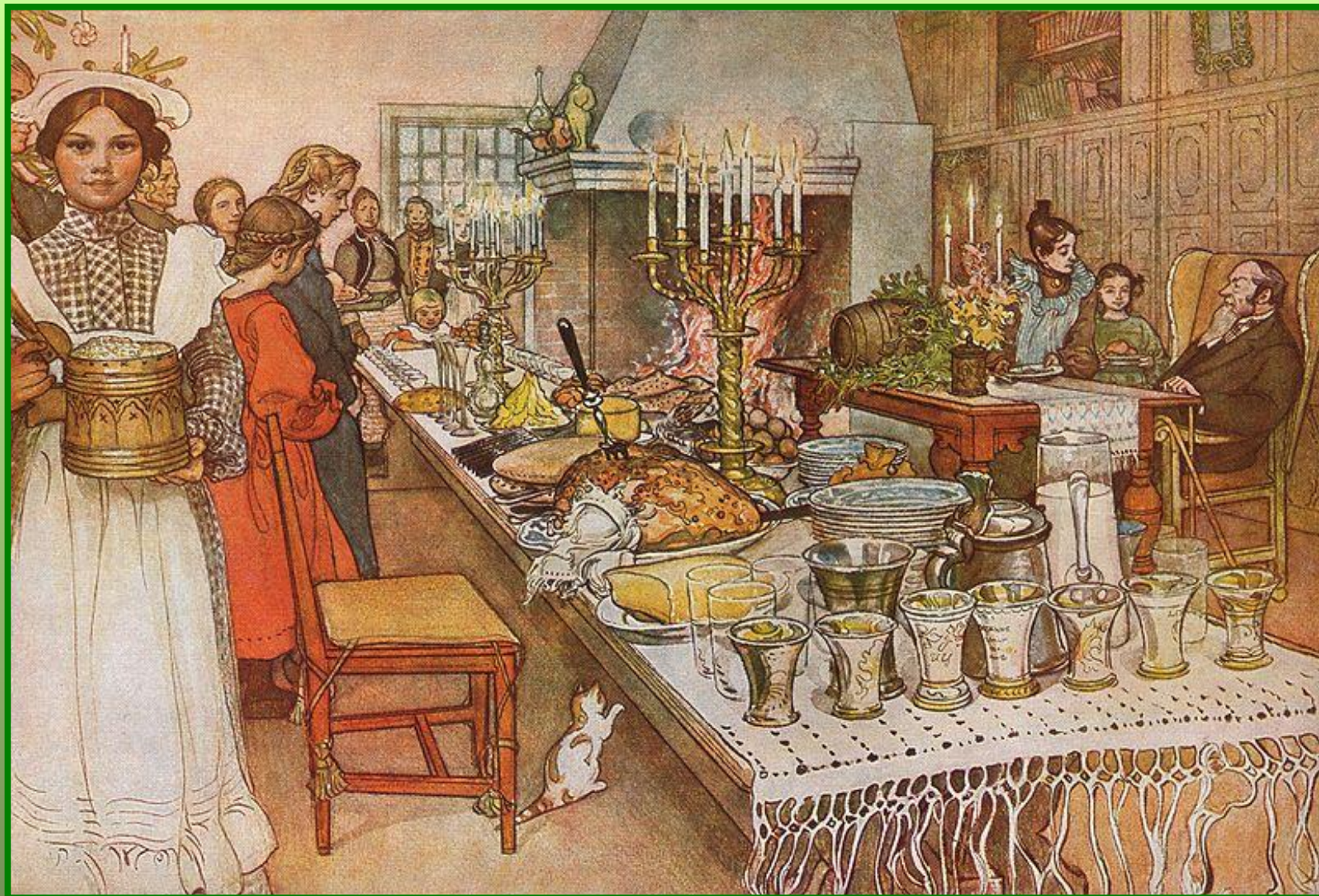


Фартук





Виктория Кирьянова «Дачные»



Карл Ларсон «Рождественский вечер»

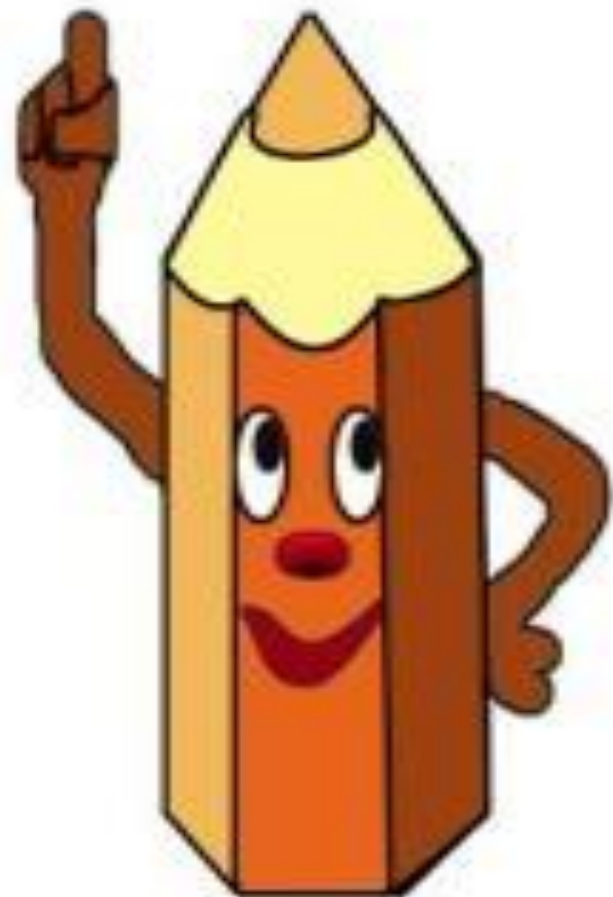
Художник рисует

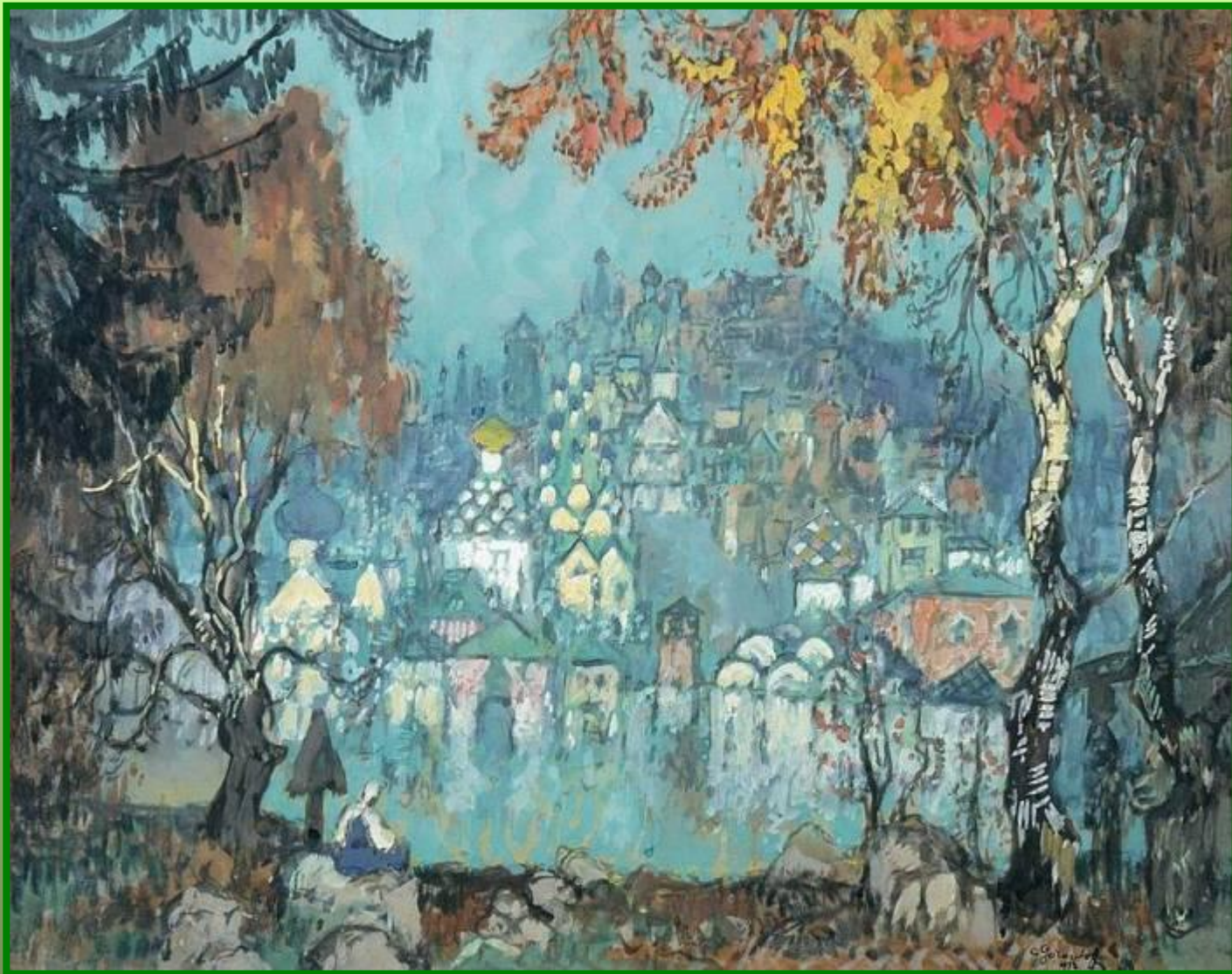
ГУАШЬЮ



Густая
Непрозрачная

Гуашь также как и акварель разводят водой.





***Горбатов Константин
Иванович. «Потонувший»***



А.Н. Бенуа. Парад при Павле I.

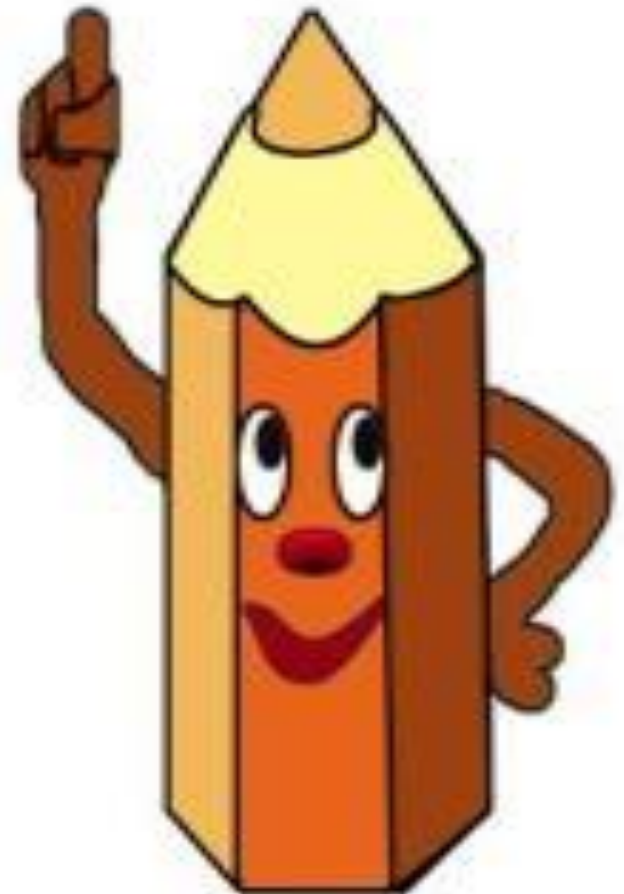
Художник рисует

МАСЛЯНЫМИ КРАСКАМИ



Густые
Непрозрачные

Масляные краски разводят специальной жидкостью.





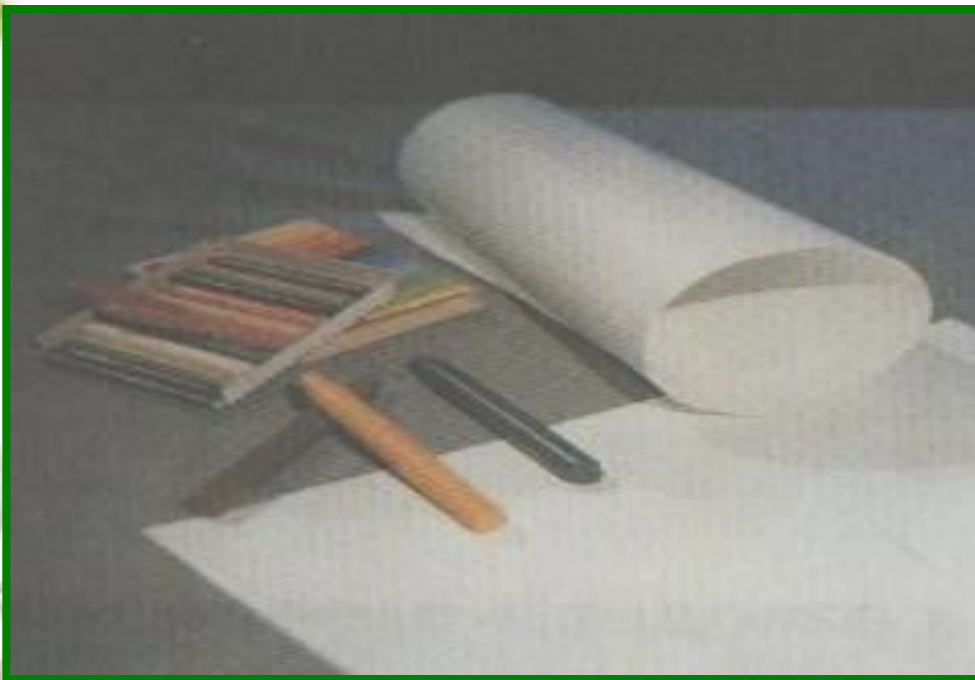
И.К. Айвазовский
"Неаполитанский залив"



**Николай Усов «Сухой
букет»**

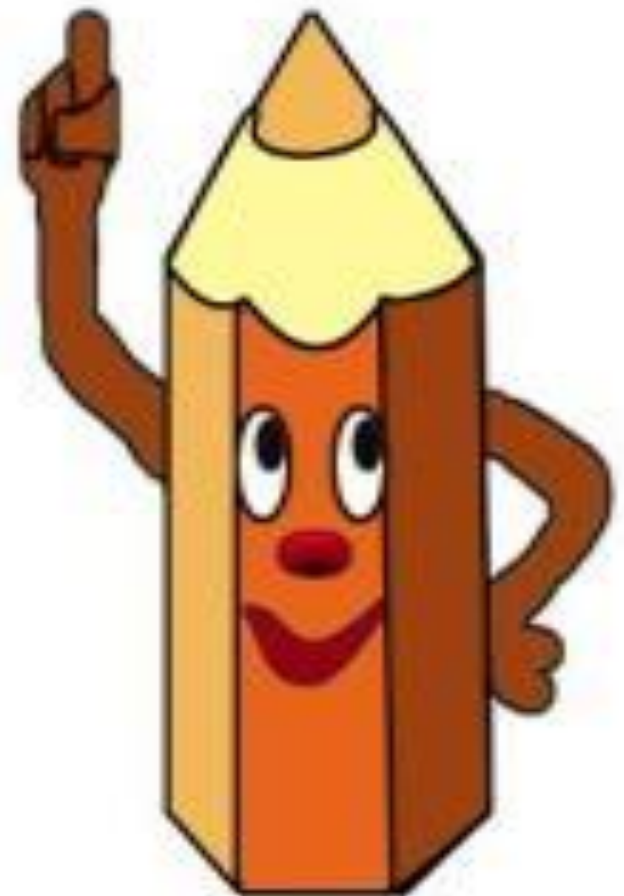
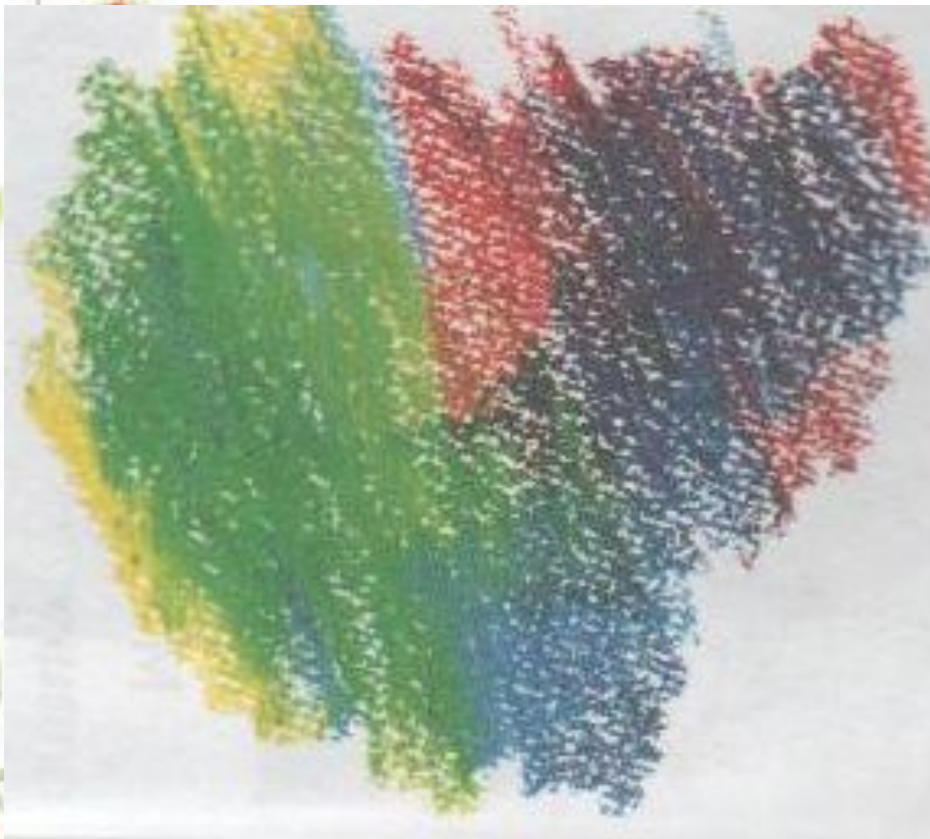
Художник рисует

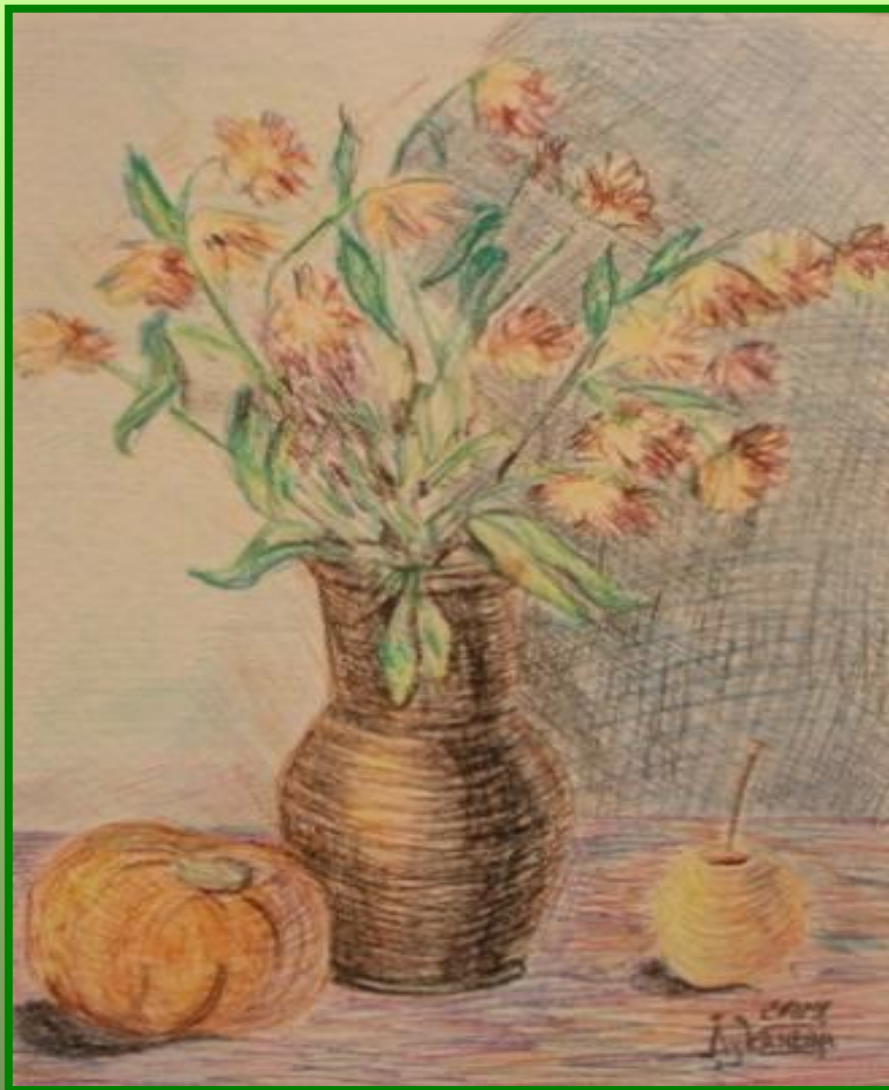
ВОСКОВЫМ И МЕЛКАМИ



Твердые

На восковые мелки когда рисуют сильно нажимают.





Лариса Луканева

«Натюрморт с цветами и

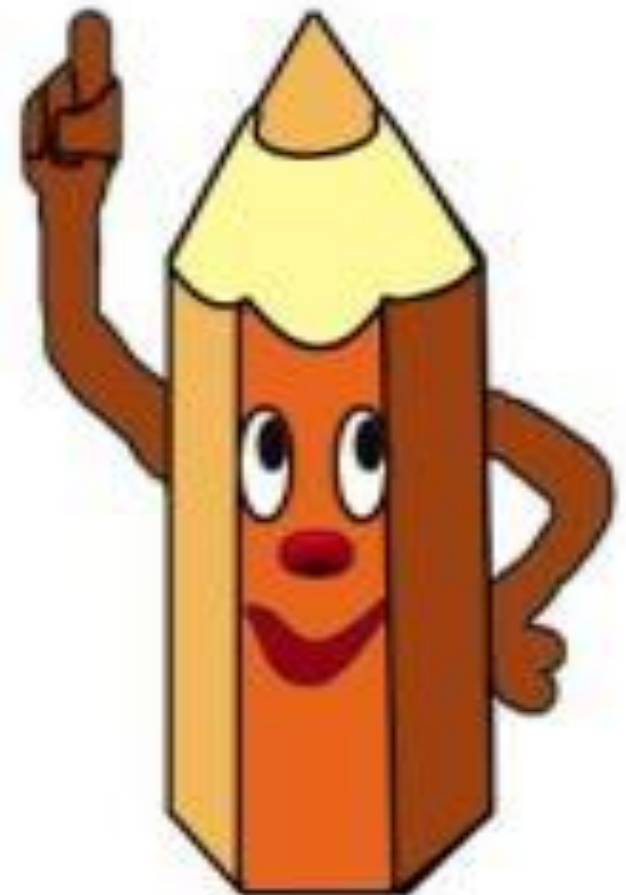
Художник рисует

ПАСТЕЛЬЮ



Мягкий
мелок

На пастель нжимают слегка. Изображение получается будто пушистое, нежное.





Paul Knight
Котик



И Левитан «Луг на

Художник рисует

ТУШЬЮ



При рисовании тушью используют кисть,
перо, палочку.



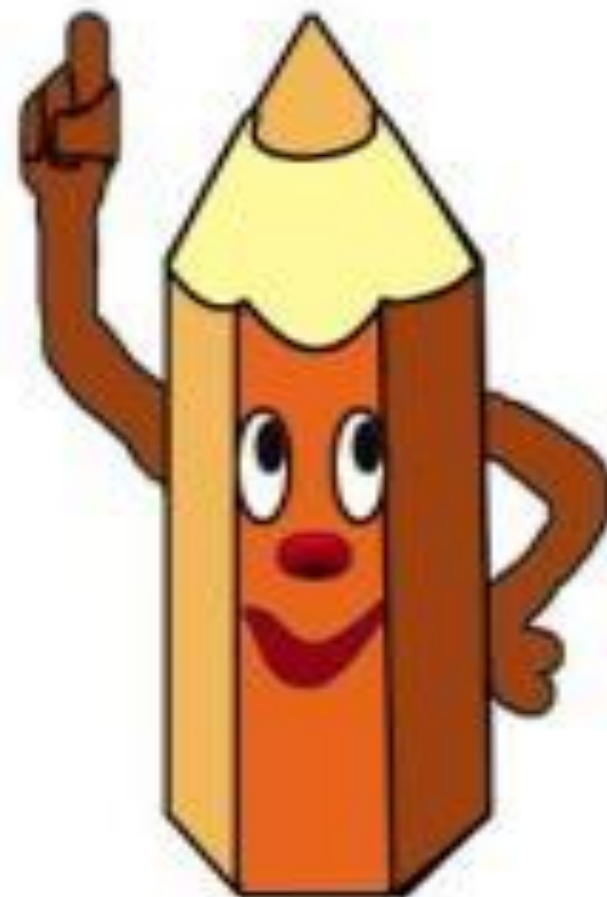
Изображение мягкое



Изображение тонкое и
четкое



Изображение воздушное и
изящное





Цзюй Ин. Пейзаж.

1. Нежная, прозрачная краска

2. Мягкий мелок

3. Густая и непрозрачная краска

4. Каких материалов не хватает?

				К			
А	К	В	А	Р	Е	Л	Ь

А

Восковые мелки

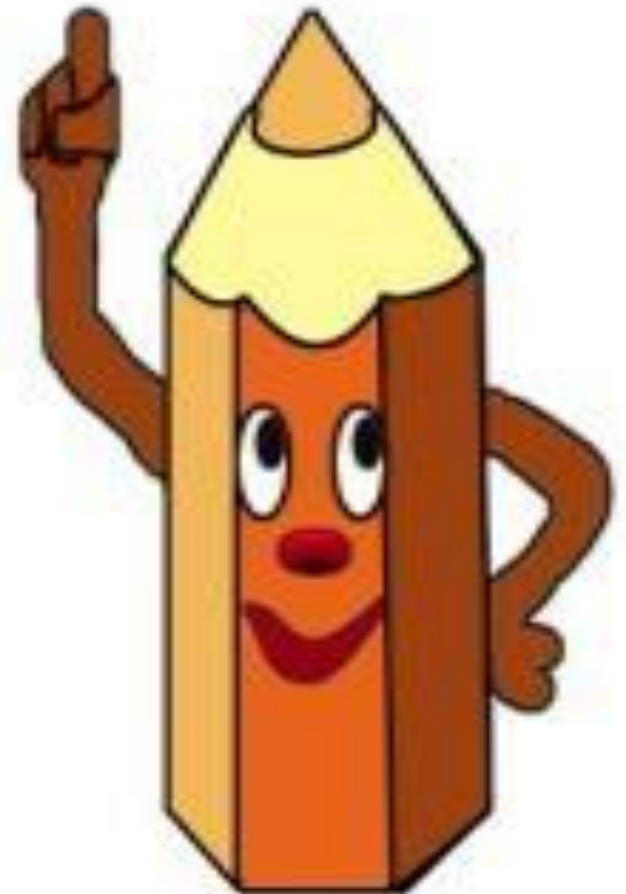
П	А	С	Т	Е	Л	Ь
---	---	---	---	---	---	---

Тушь

К

Г	У	А	Ш	Ь
---	---	---	---	---

МОЛОДЦЫ!



А теперь давайте сами нарисуюм рисунок
акварельными красками.

Палитра
Тряпочка

Вода

Какие материалы нам нужны, чтобы
выполнить работу акварельными
красками?

Кисти

Фартук

