



Картина - пейзаж





• Что изображено на картинах?



Если видишь на картине  
Нарисована река,  
Или ель и белый иней,  
Или сад и облака,  
Или снежная равнина,  
Или поле и шалаш,  
Обязательно картина  
Называется –

**пейзаж!**



# Что такое пейзаж?



- **Пейза́ж** (фр. *Paysage*, от *pays* — страна, местность) — жанр изобразительного искусства, в котором основным предметом изображения является природа.



# В рисовании пейзажа есть два **ОСНОВНЫХ** закона.



- Рисуя пейзаж, на переднем плане даем крупное изображение предметов, а на заднем — мелкое. Этот закон называется законом **линейной перспективы**.
- Чтобы пейзаж на листе бумаги не выглядел плоским, а передавал пространство и воздух, используют закон **воздушной перспективы**.
- Слово перспектива означает «**Ясно вижу**»



# Виды пейзажного жанра



сельский

городской



# Виды пейзажного жанра



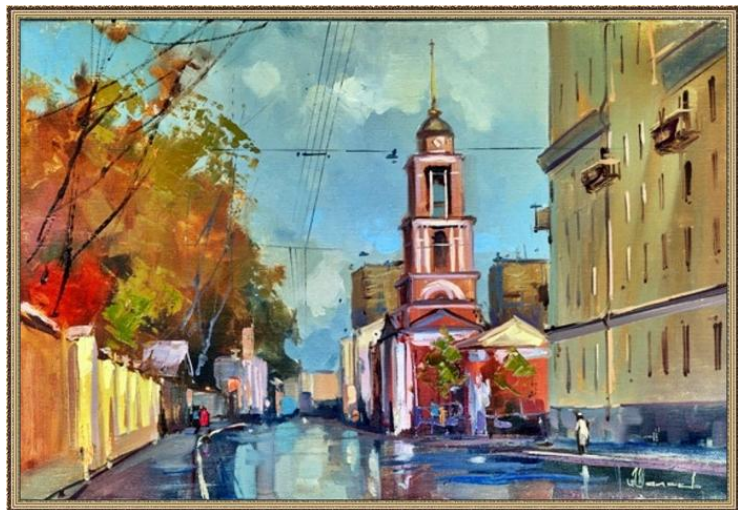
парковый



морской



# Виды пейзажного жанра



архитектурный

индустриальный





# Виды пейзажного жанра



героический

исторический



# Виды пейзажного жанра



декоративный



эпический



