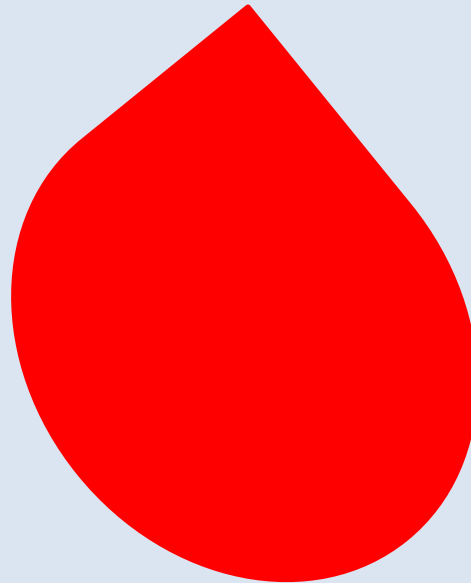


Государственное бюджетное дошкольное образовательное учреждение
детский сад № 39 комбинированного вида Колпинского района г. Санкт-Петербурга.

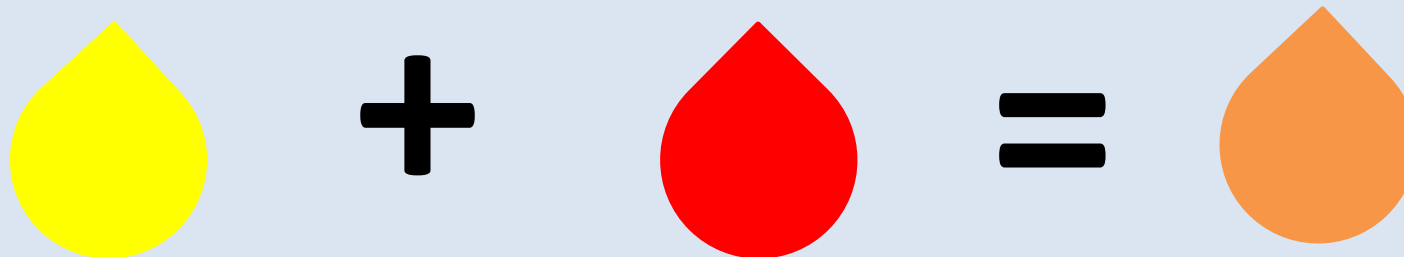
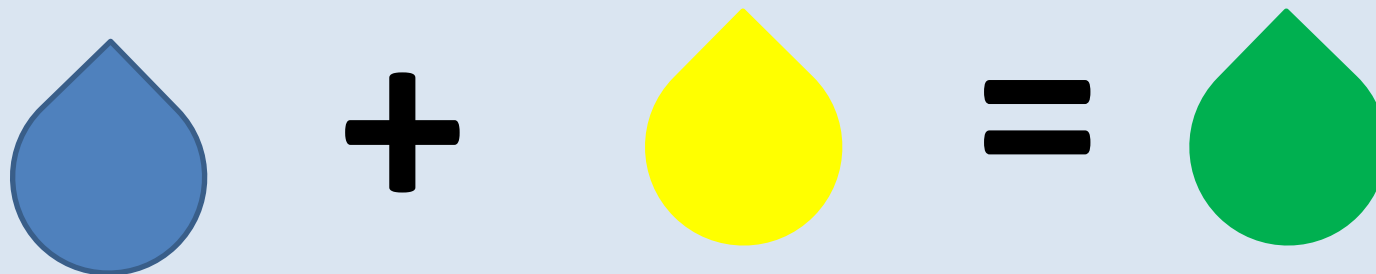
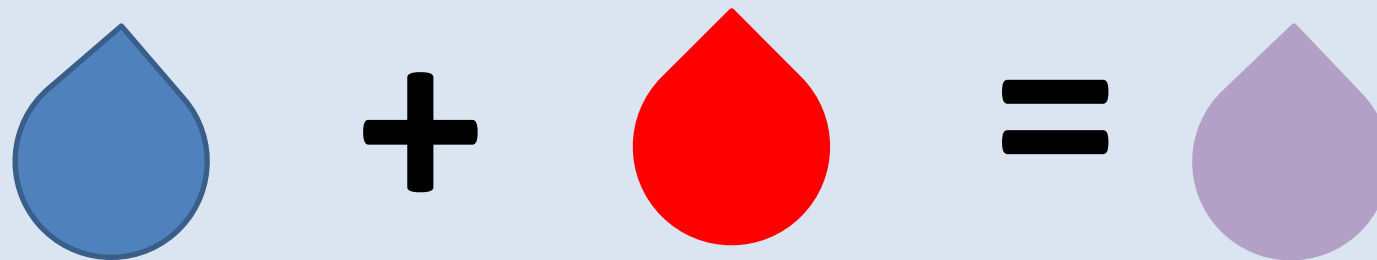
**Учебно – методическое пособие
по цветоведению
и основам рисунка
для детей старшего дошкольного
возраста
Выполнила Пичугина И.О.**

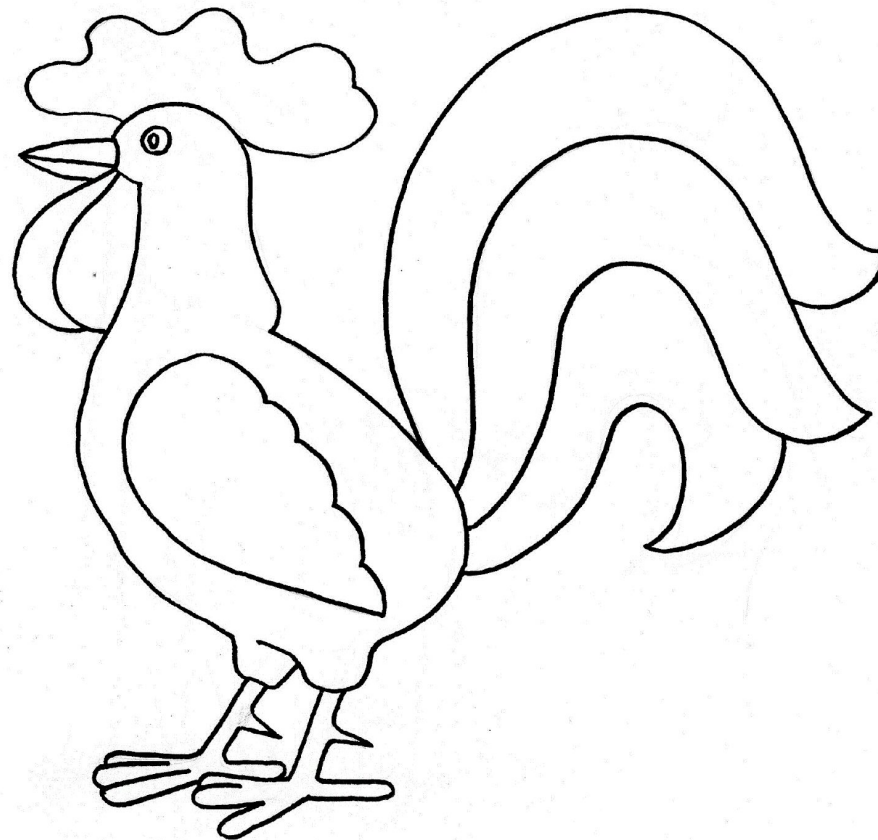
Для того чтобы научиться рисовать, нужно очень много знать и уметь. Знать о том, какие бывают цвета и как их использовать. Уметь в рисунке правильно рисовать пропорции и перспективу. Уметь передавать фактуру, светотень и форму предмета.

Основные цвета



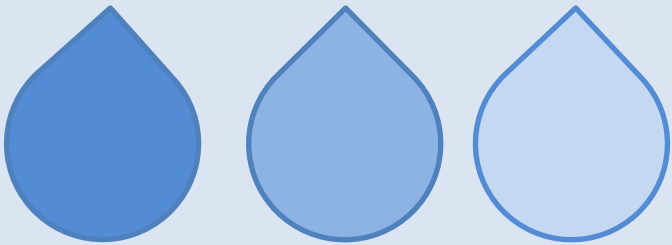
Смешанные или составные цвета



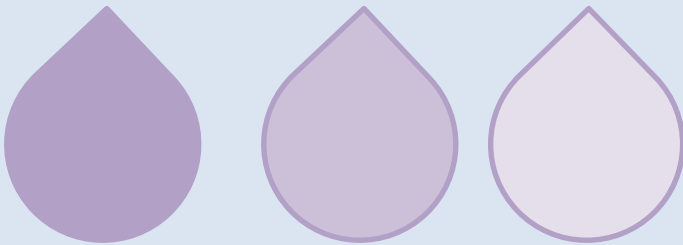


Раскрась петушка составными цветами

Холодные цвета



Синий цвет и все его оттенки



Фиолетовый цвет и все его оттенки

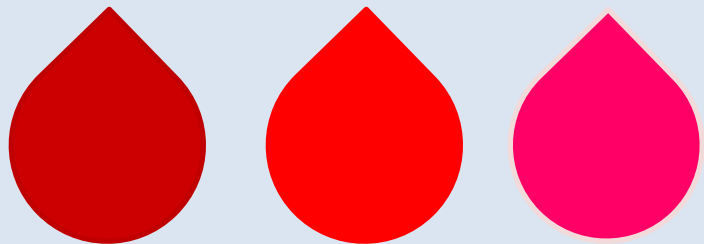


Бирюзовый цвет и все его оттенки



Раскрась картину холодными цветами

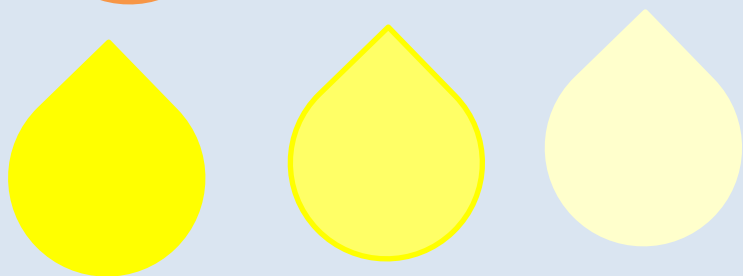
Теплые цвета



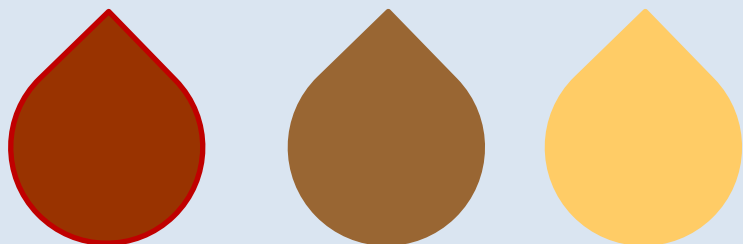
Красный и все его оттенки



Оранжевый и все его оттенки



Желтый и все его оттенки



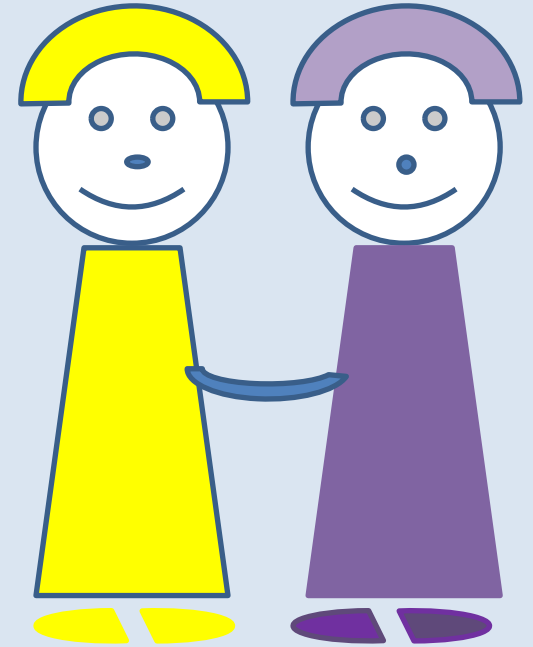
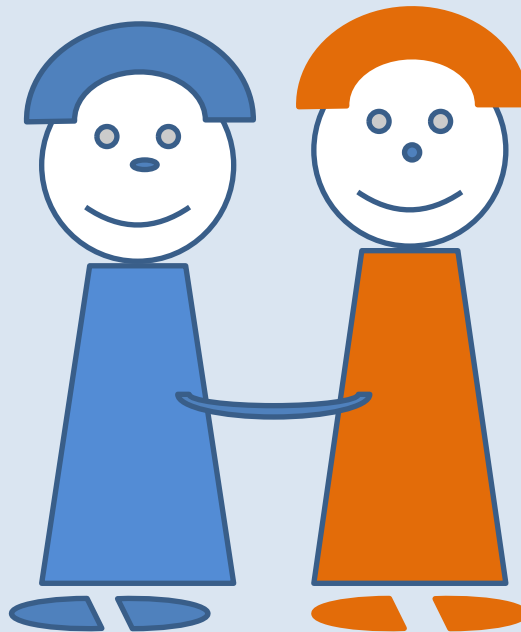
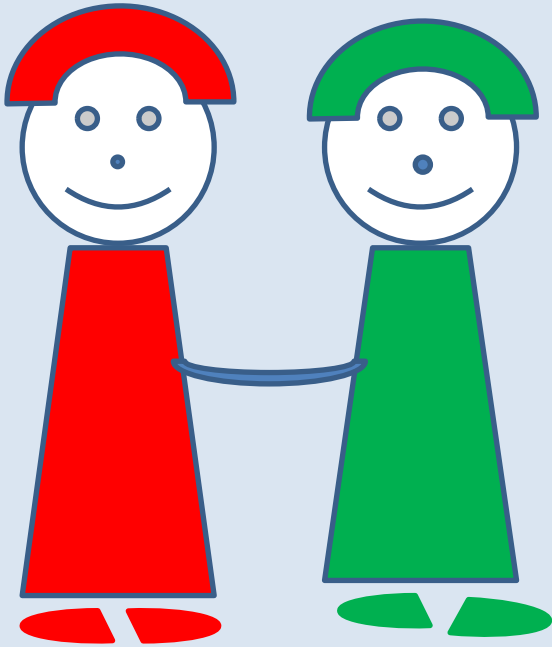
Коричневый и песочный

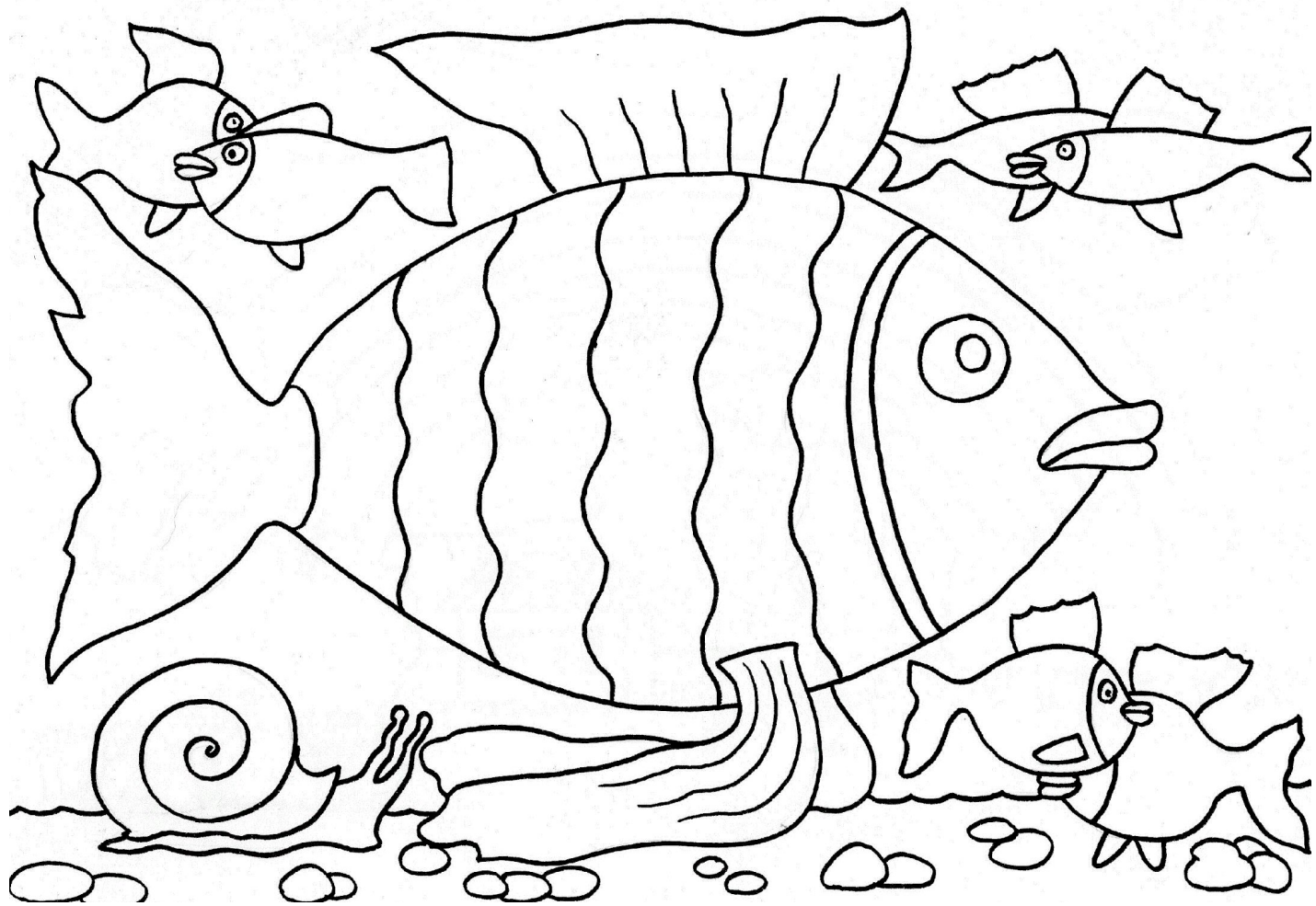


Раскрась картину теплыми цветами

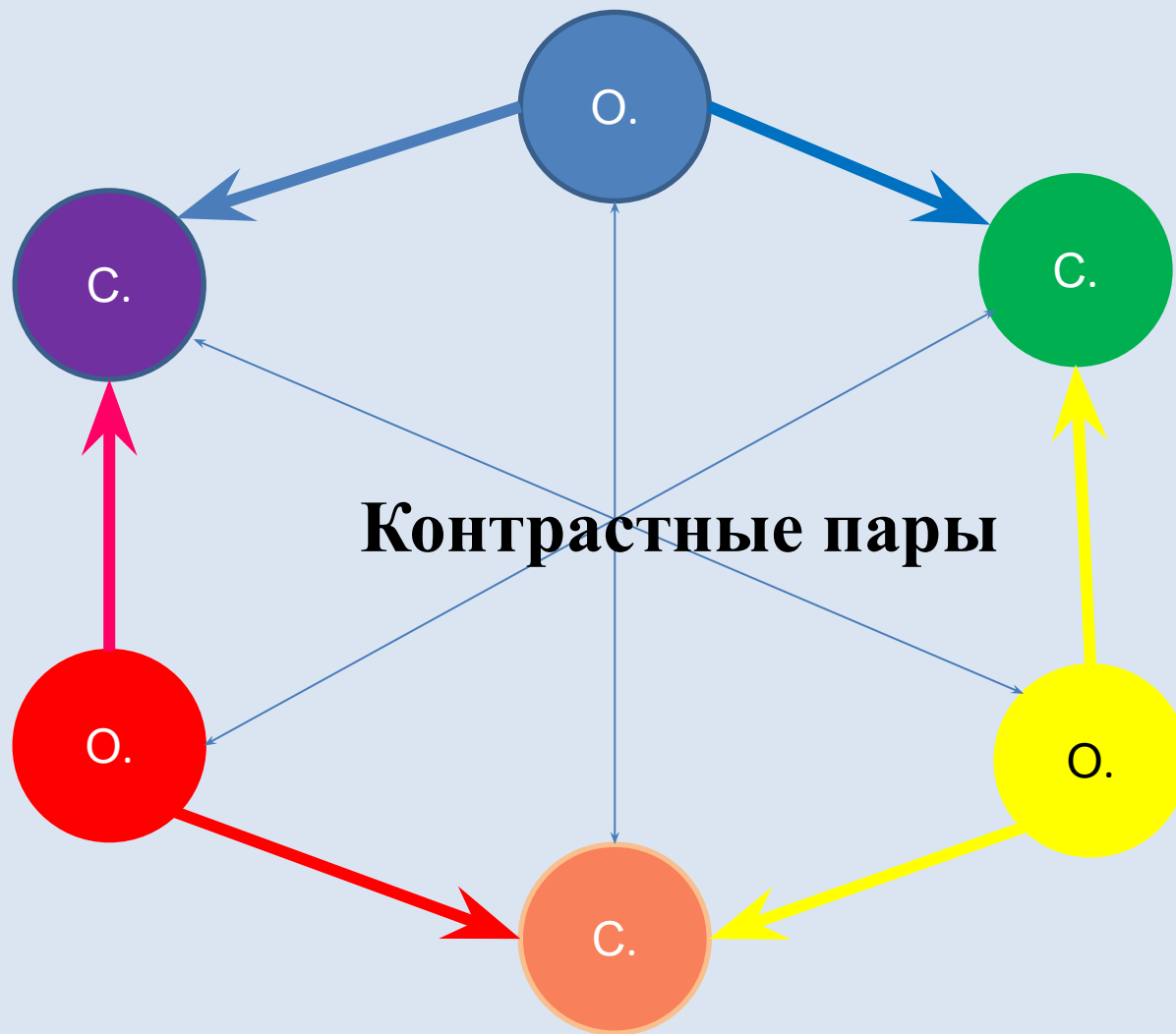
Контрастные цвета

Три пары





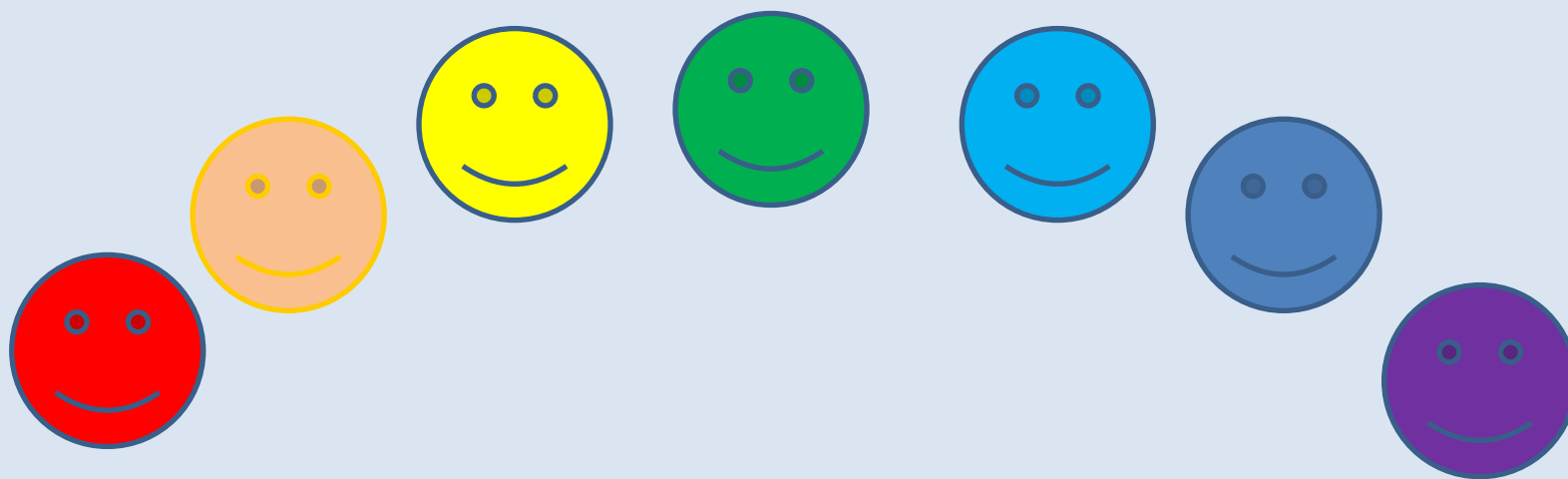
Раскрась картину контрастными цветами



O. - основной цвет

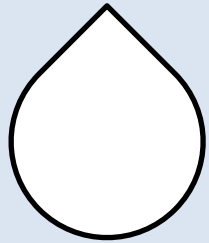
C. - Составной цвет

Как однажды Жак звонарь
городской сломал фонарь.

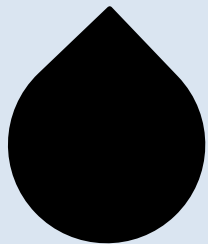


Каждый охотник желает
знать, где сидит фазан.

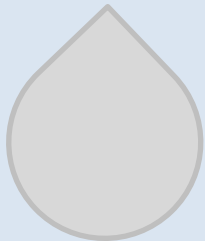
Ахроматические цвета



Белый цвет

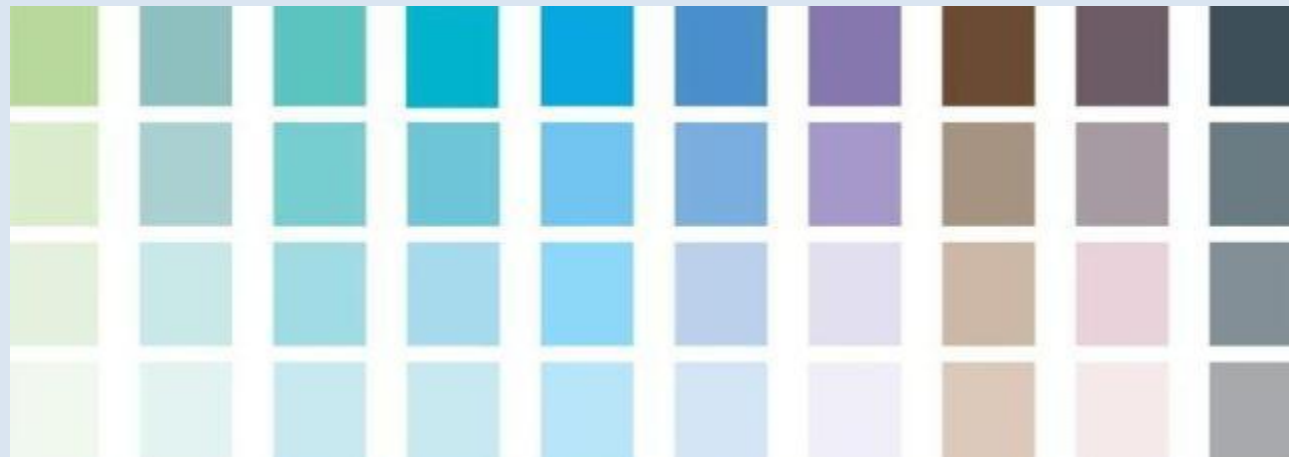
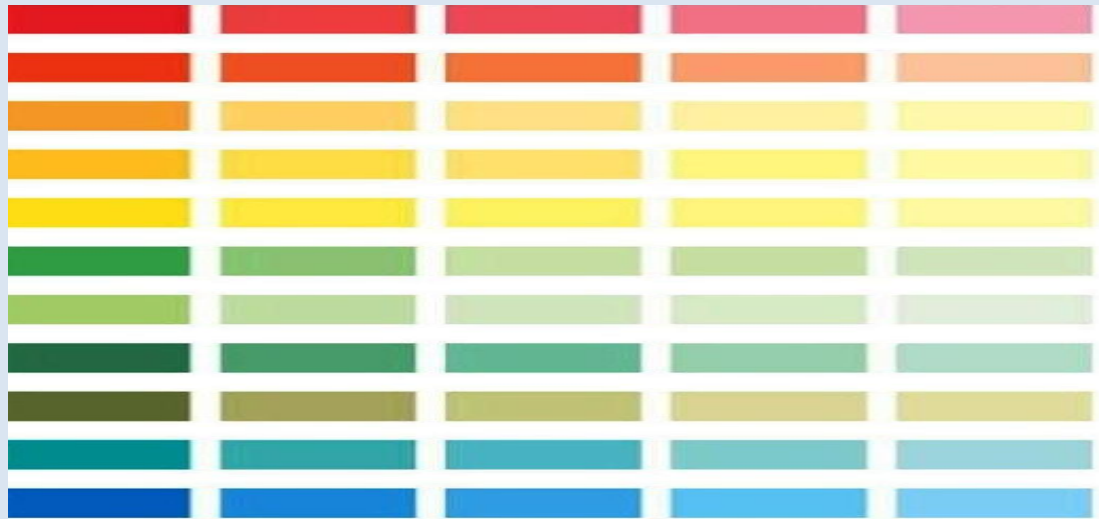


Черный цвет



Серый цвет и все его оттенки

Цветовые гаммы



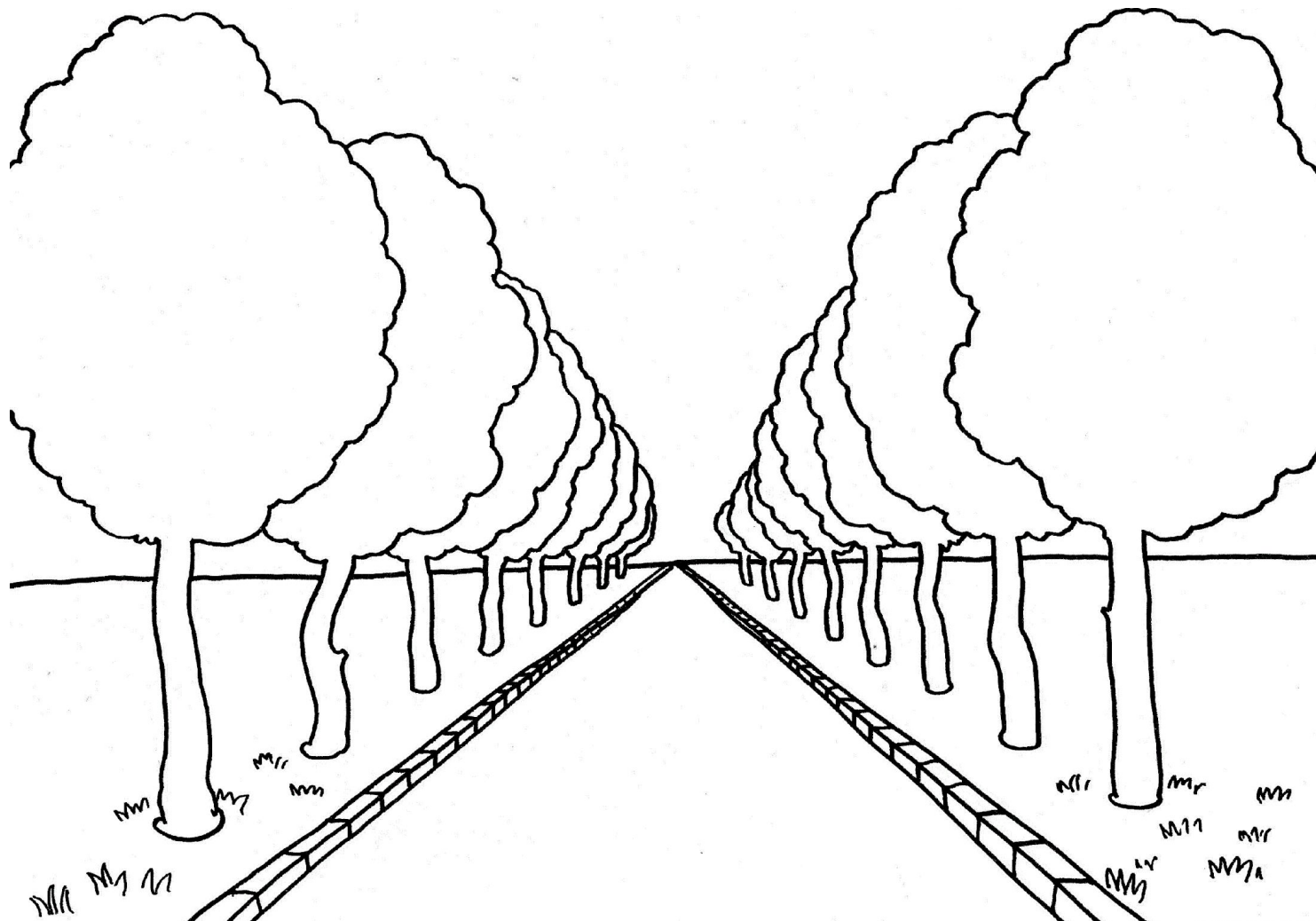
Перспектива и пропорции.

Перспектива это рисование пространства в рисунке.

Пропорция являются главным средством передачи перспективы - уменьшение элементов в глубину картины создает ощущение пространства.

Линейная перспектива.

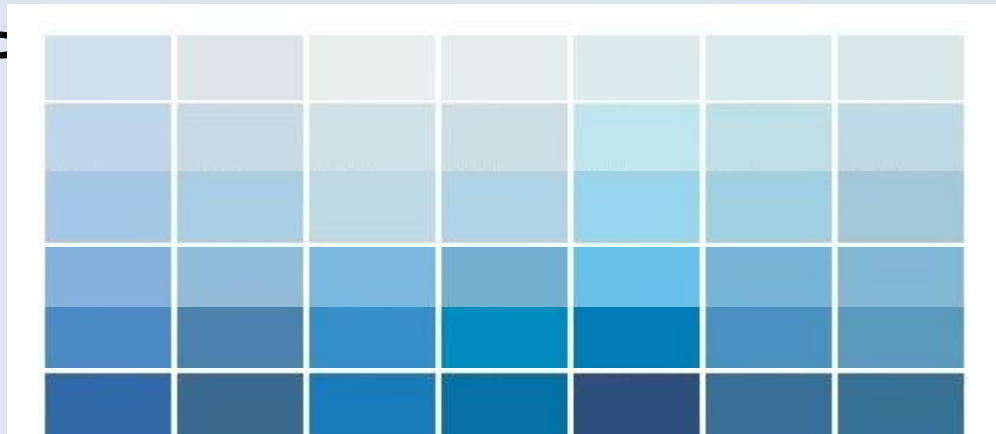
Уменьшение предметов к точке схода на горизонтальной линии.



Раскрась картину. Сравни дерево на переднем плане с последним деревом на дальнем плане. Расскажи чем они отличаются и чем похожи. Найди точку схода и линию горизонта.

Воздушная перспектива.

Предметы на переднем плане изображаются более четко и ярко. На дальних планах очертания сглаживаются и цвета теряют свою яркость, приобретая синеватый



Фактура и текстура.

Фактура - это обобщенное изображение поверхности его гладкость, шершавость, рельефность. Используется в основном в живописи.

Текстура - видимый рисунок поверхности (текстура древесины, ткани, мрамора).

Текстура используется в графике.

Форма в рисунке.

Предмет в своей основе имеет сумму геометрических форм.

Необходимо уметь увидеть конструкцию предмета, чтобы затем построить его форму в виде упрощенных геометрических форм.

Свет и тень.

