



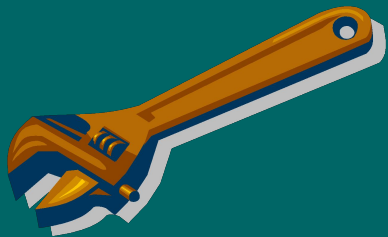
Мир профессий

Викторина «Угадай профессию»

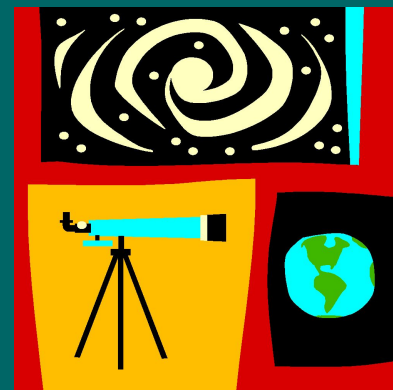


«Назови специальности, относящиеся к одной профессии.»

- **ПРОФЕССИЯ** - род трудовой деятельности, требующий специальных знаний и опыта, обеспечивающий условия существования человека.
- **СПЕЦИАЛЬНОСТЬ** - более узкая область приложения физических и духовных сил человека в рамках той или иной профессии.



Выполните рисунок предметов, по которым можно определить профессию.





Г. Мясоедов «Косцы»