

Западная Европа



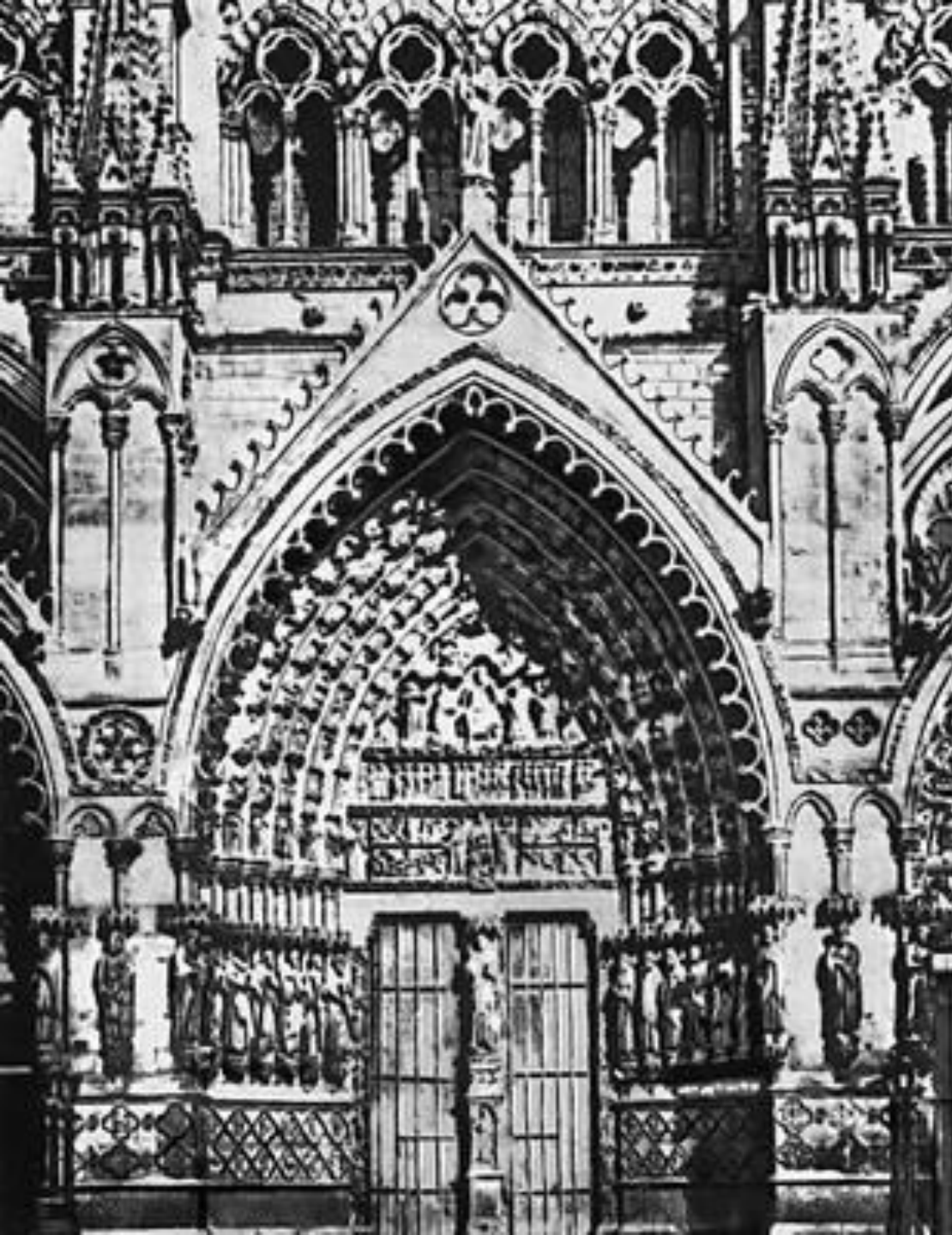


Лондон



Париж. Собор Парижской Богоматери

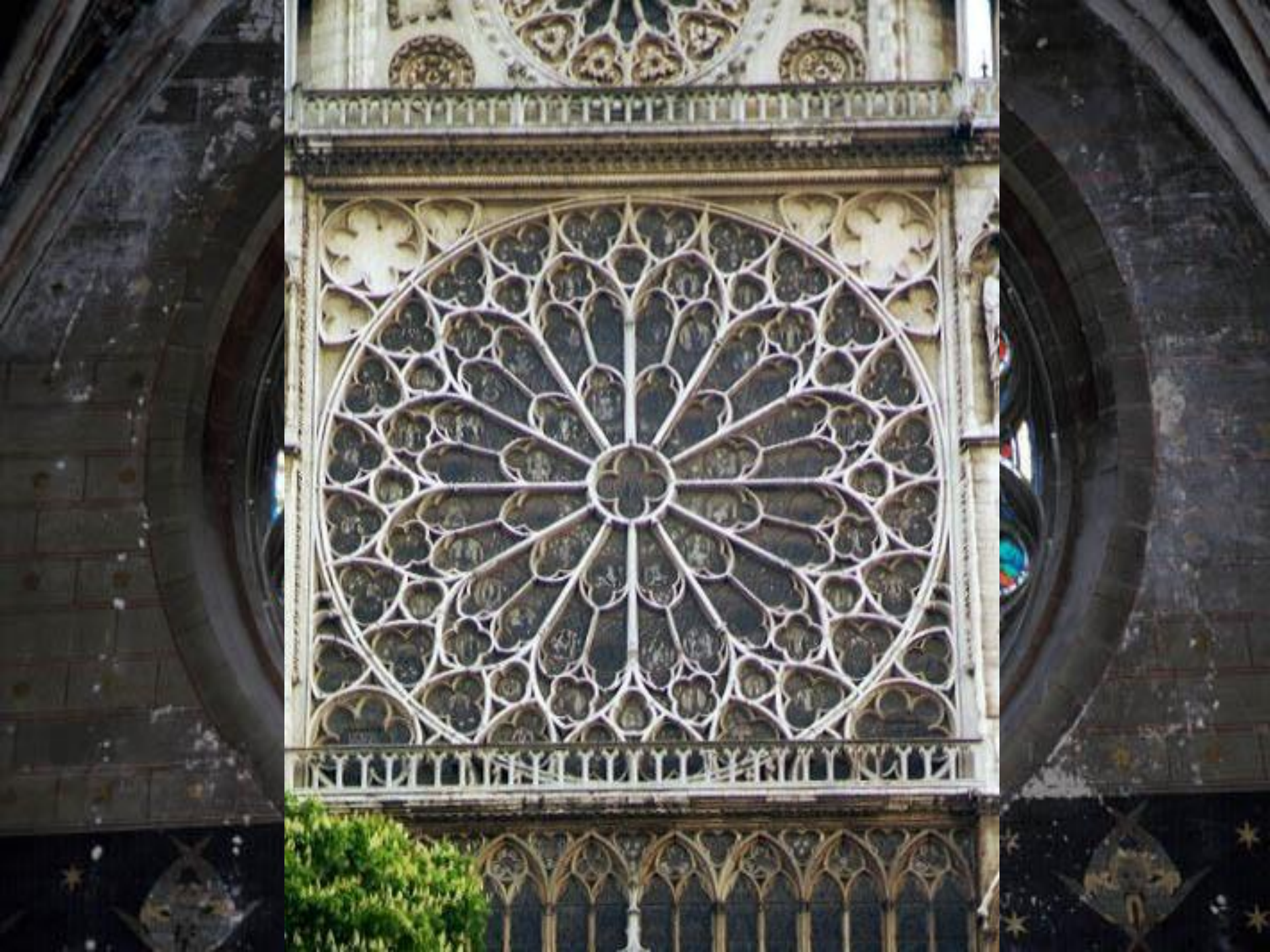




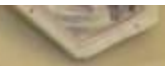
Готический стиль – стрельчатый, «оживленный».





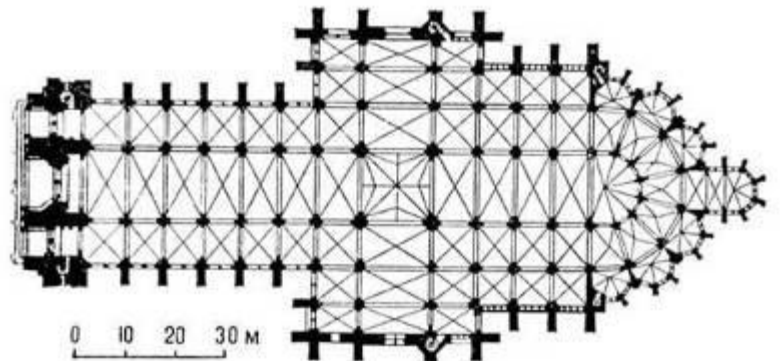
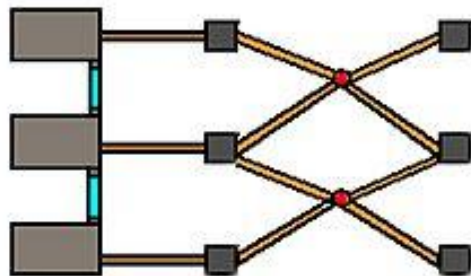
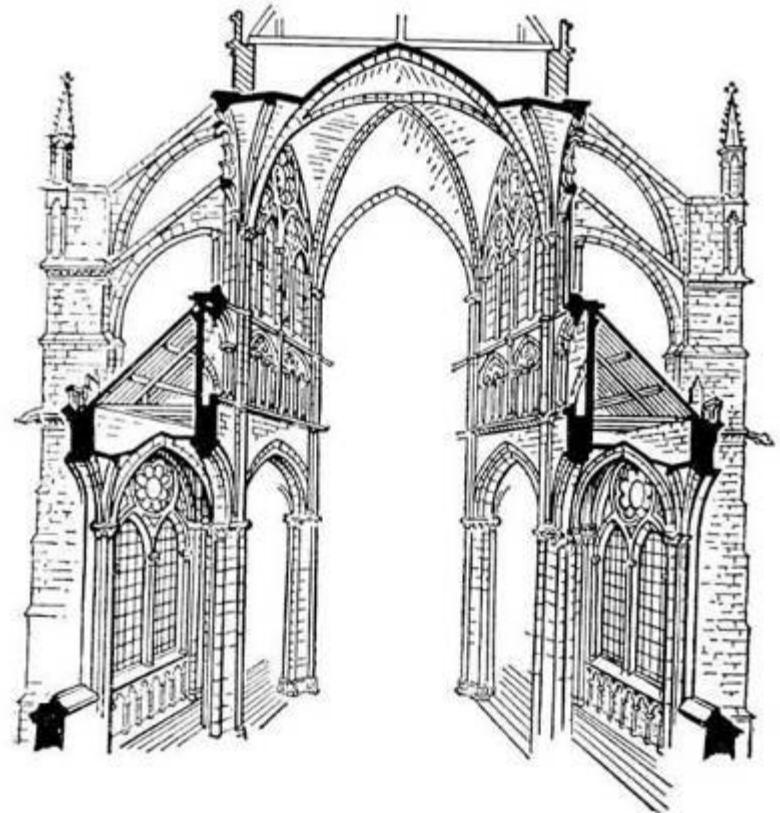
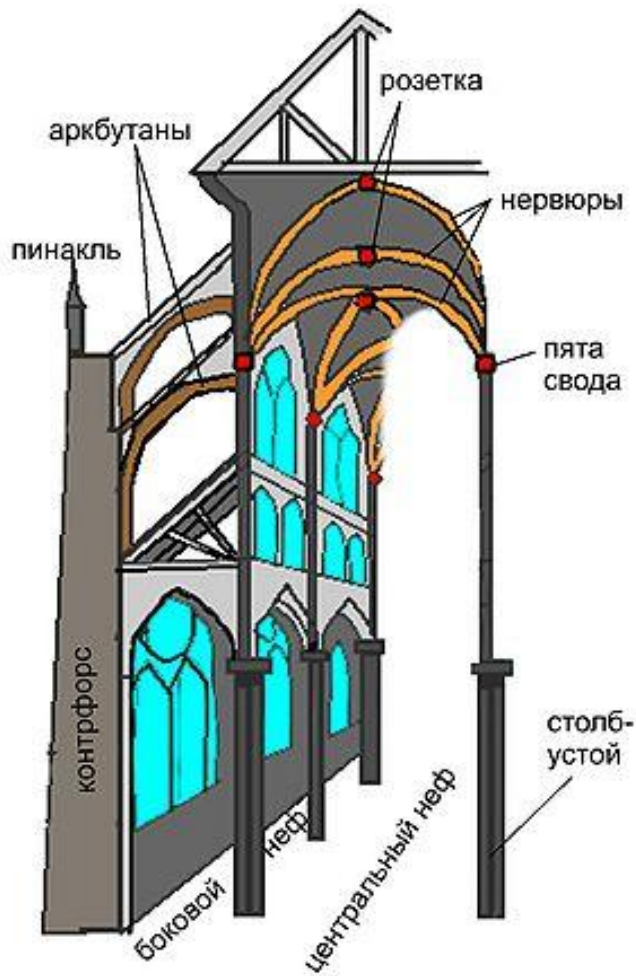












Основной принцип работы конструкции таков: свод не опирается на стены, давление свода передают на арки и на колонны. Это нововведение позволило сильно облегчить конструкцию за счет перераспределения нагрузок, а стены превратились в простую легкую «оболочку», их толщина более не влияла на общую несущую способность здания, что позволило проделать много окон и стенная роспись, за неимением стен, уступила витражному искусству и скульптуре.

Стрельчатые арки становятся все более вытянутыми, заостренными, выражали главную идею готической архитектуры — идею устремленности храма ввысь. Часто на месте опоры ставили остроконечные шпили башенки.

