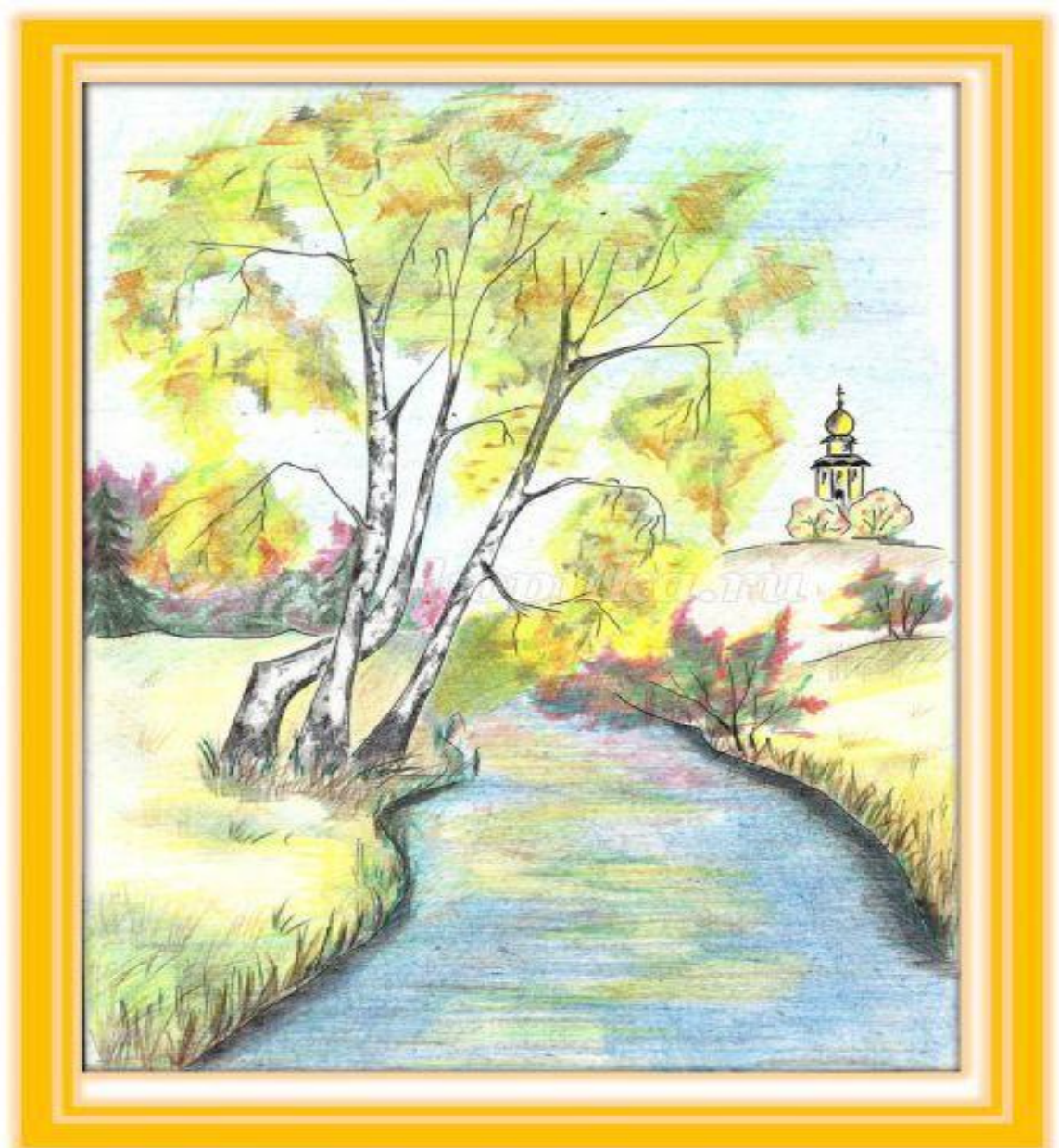




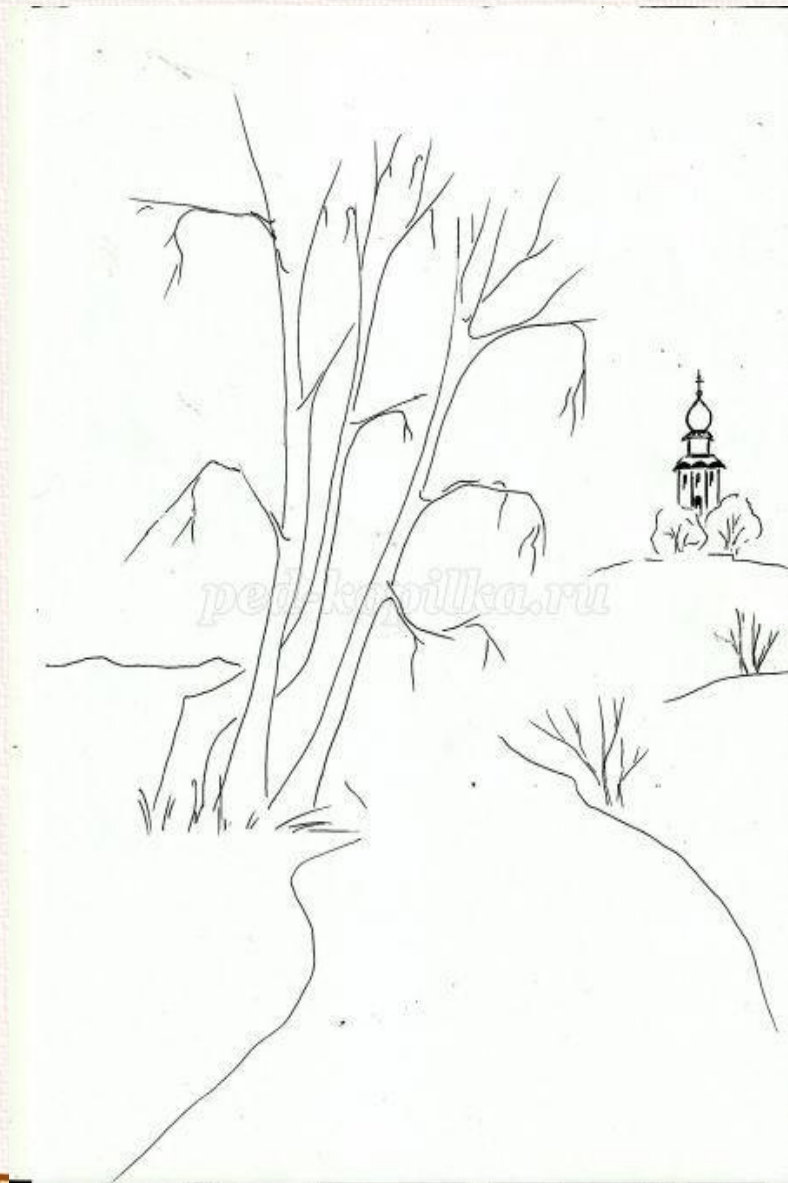
**Осенний пейзаж  
цветными  
карандашами**





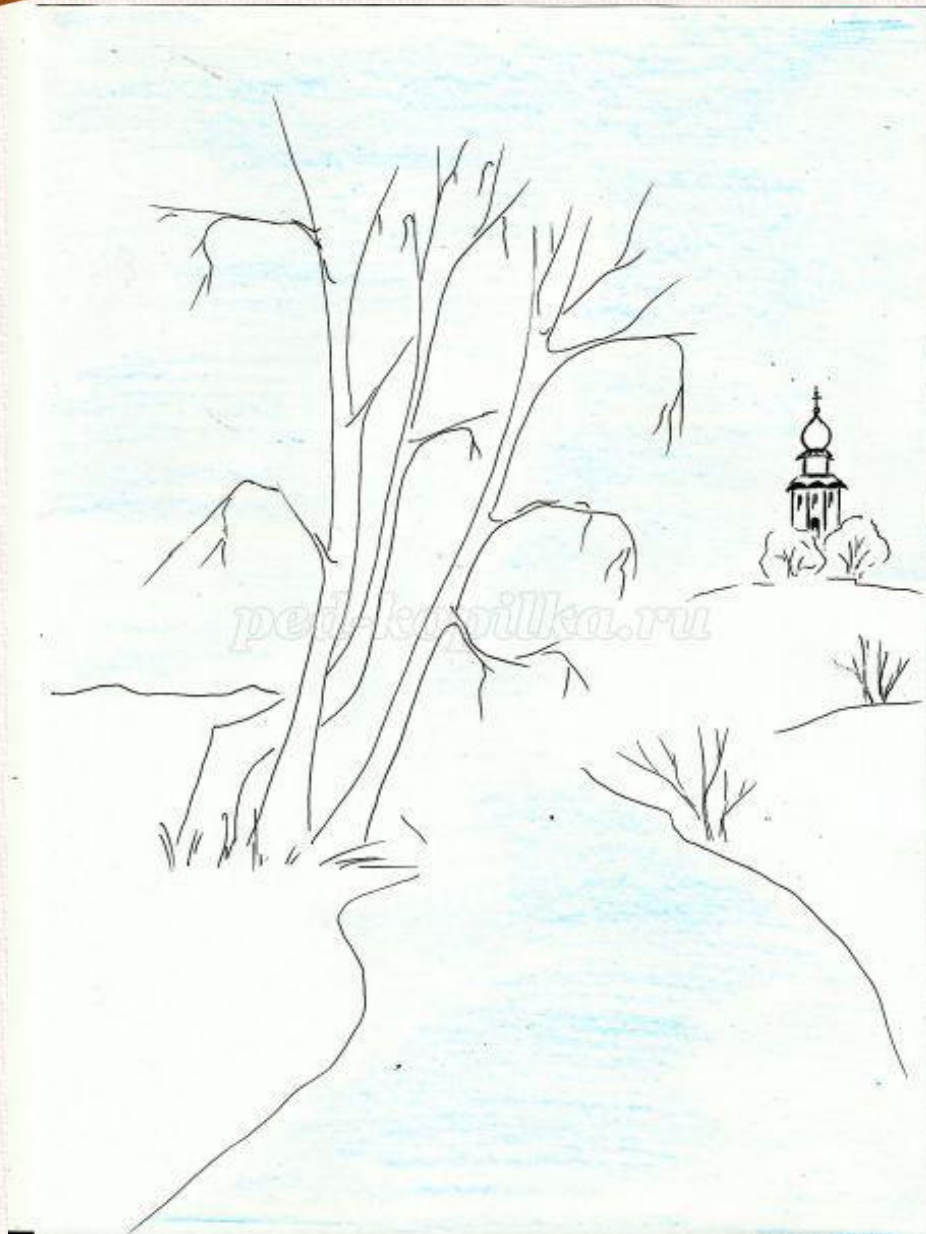


Для начала сделаем набросок основного сюжета будущей картины



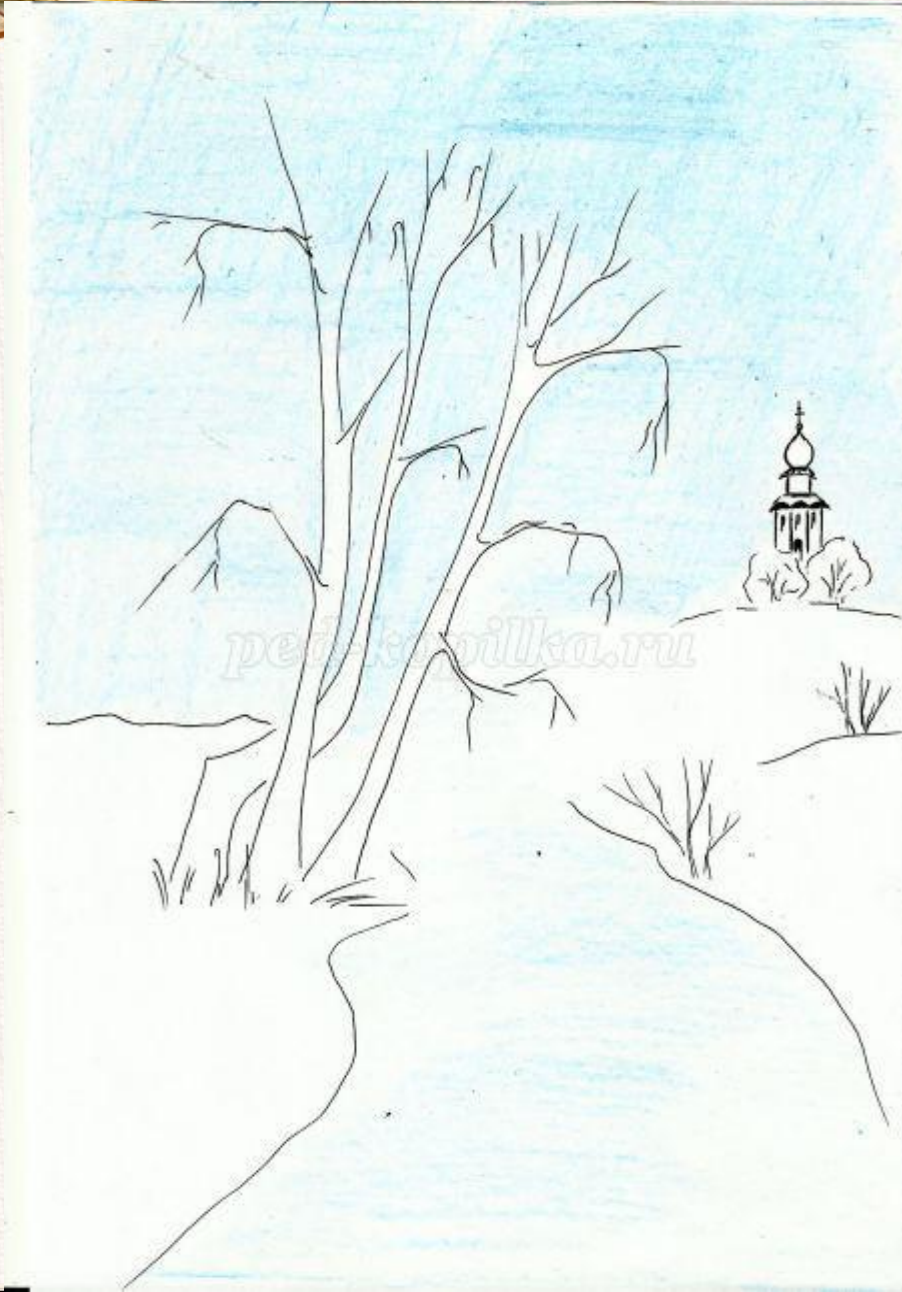


Голубым карандашом начинаем тонировать небо и речку.  
Штрихи кладем по горизонтали.



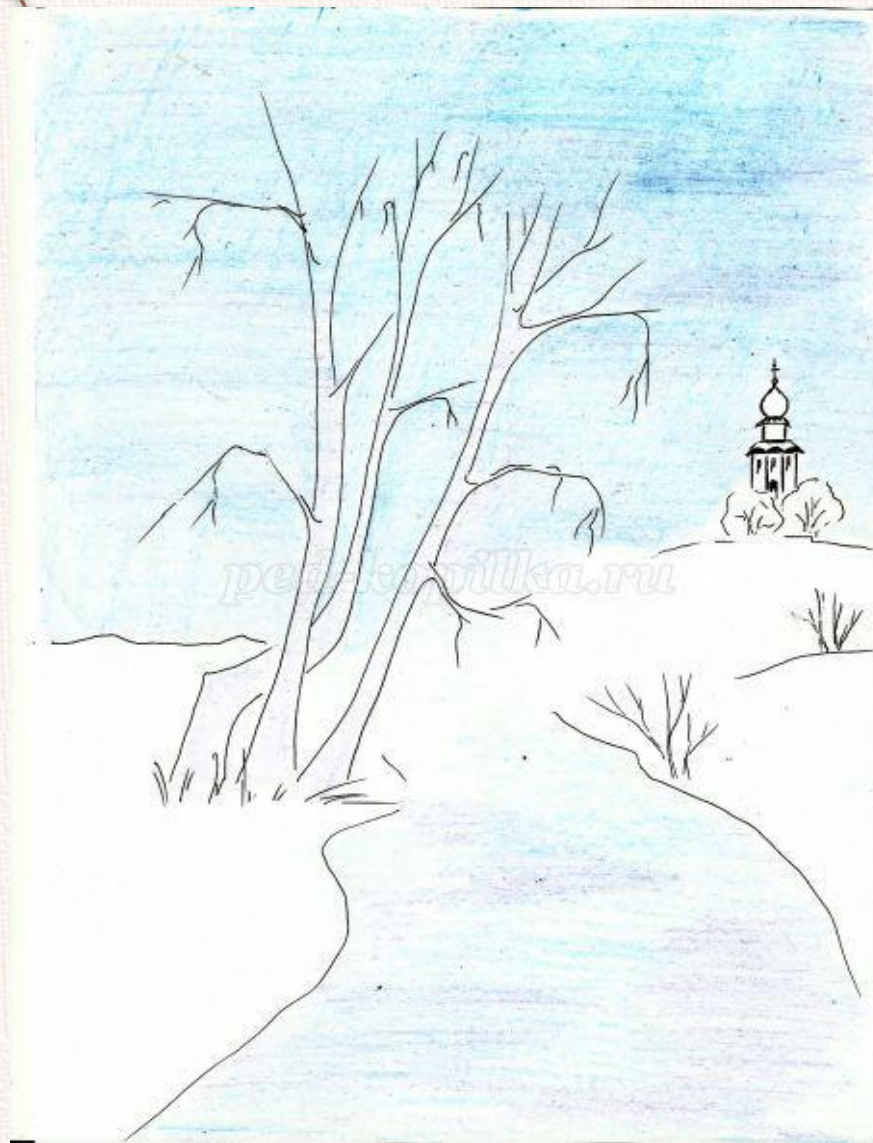


Более темным синим карандашом, изменив направление, кладем второй слой штриховки.



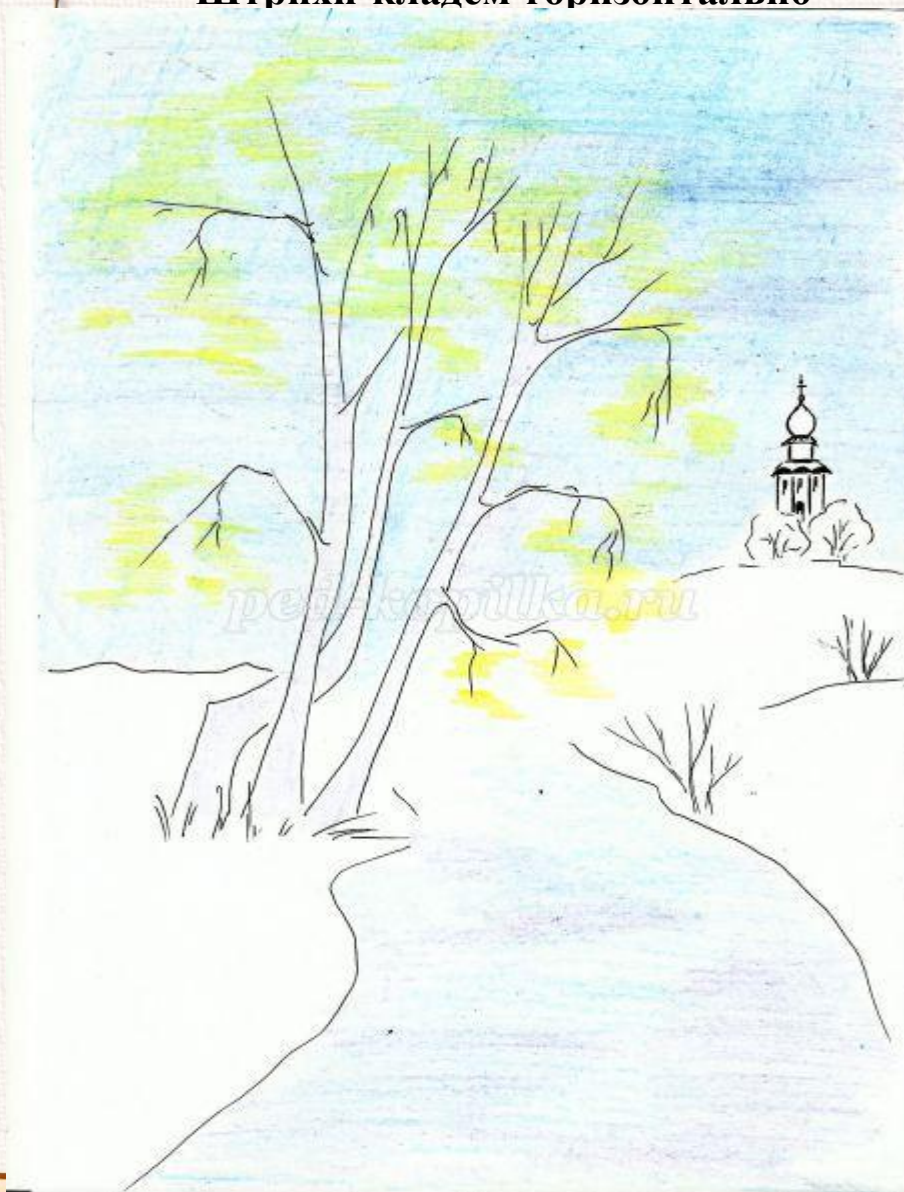


Вводим в небо и речку фиолетовый карандаш, одновременно закрашиваем и стволы берез





**Желтым карандашом начинаем прорисовку кроны у березы.  
Штрихи кладем горизонтально**



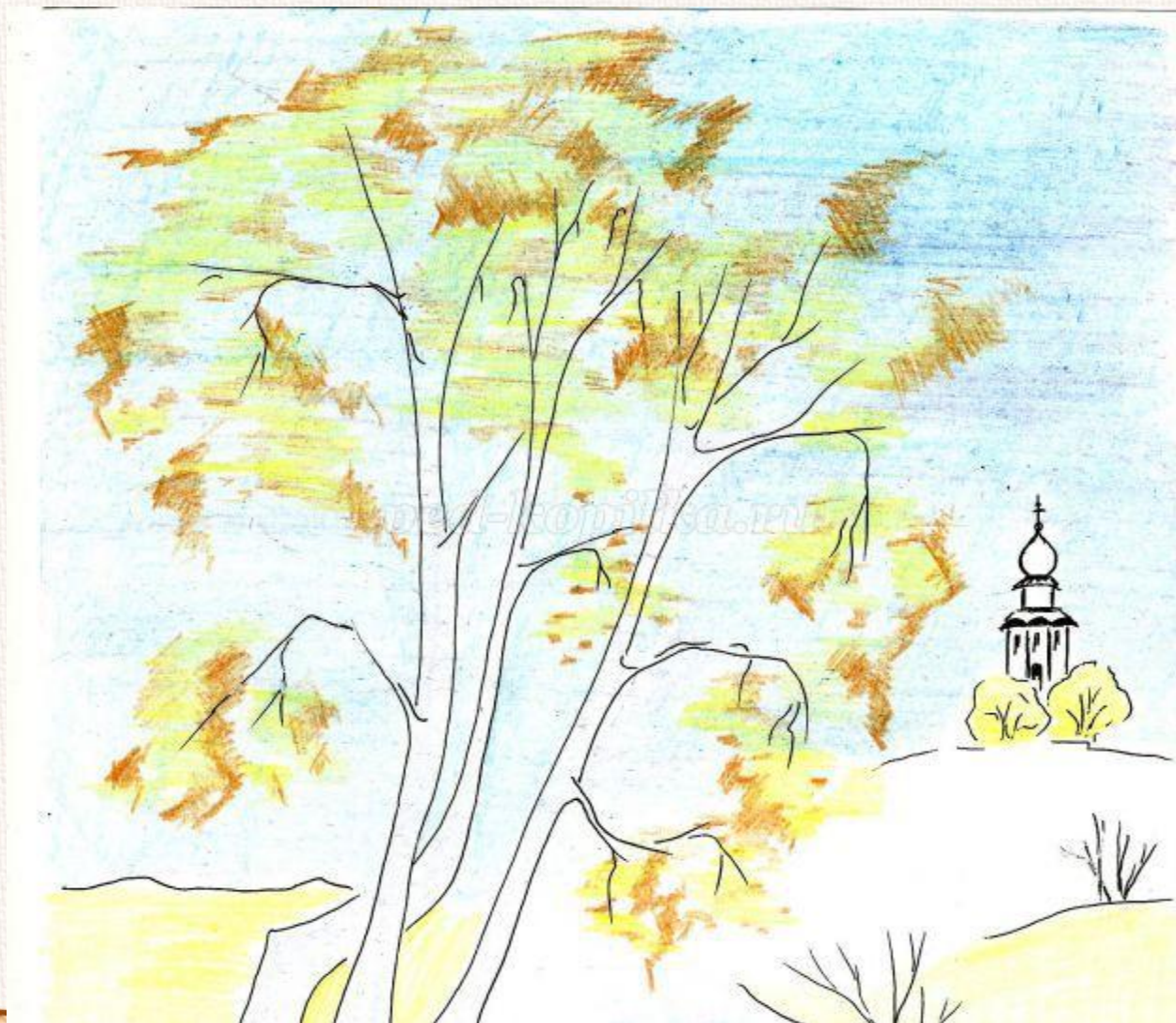


Желтым цветом закрасим землю под березой,  
ближний холм на противоположном берегу и



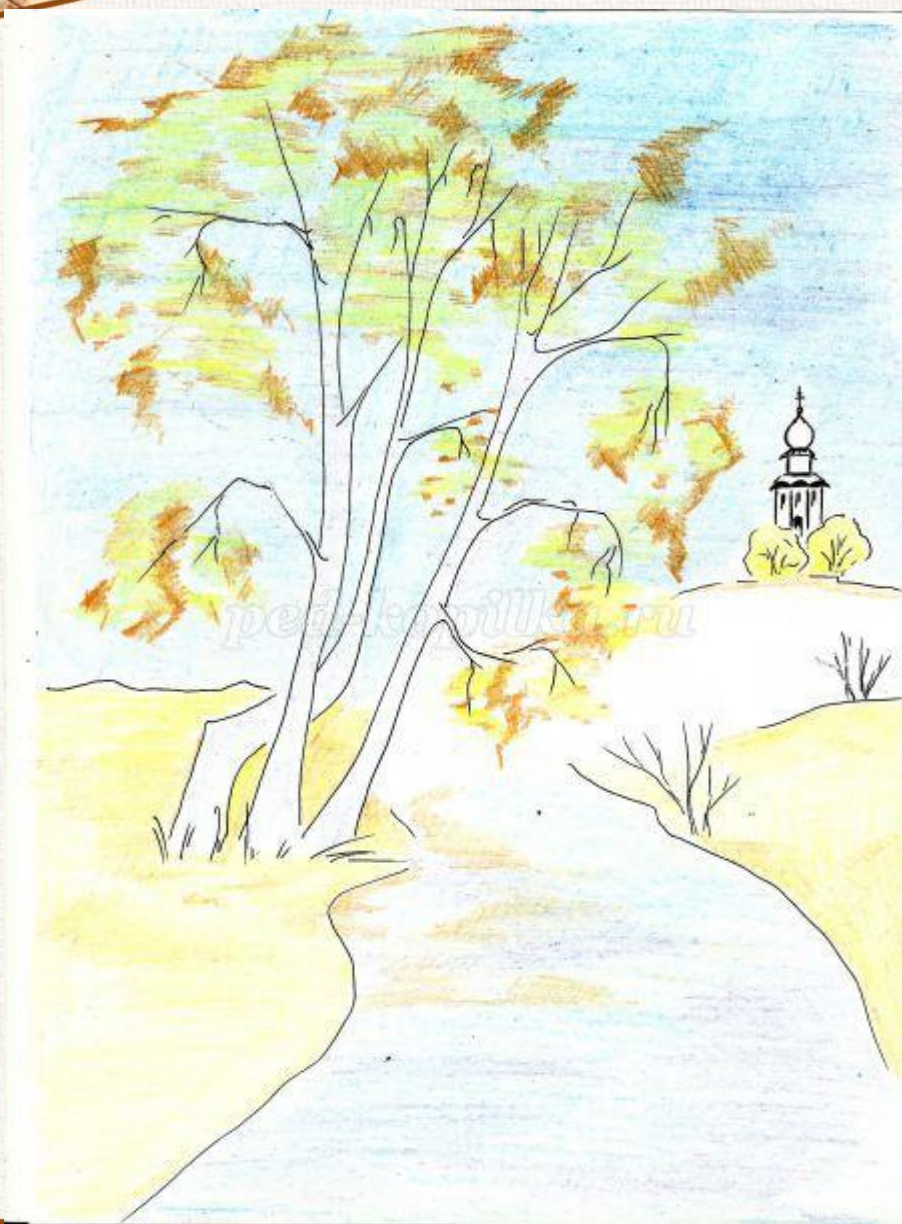


Коричневым карандашом оттеняем листья в кроне берез.  
Короткие штрихи кладем в разных направлениях. Этот же цвет слегка вводим в речку под березой и под деревьями у церкви



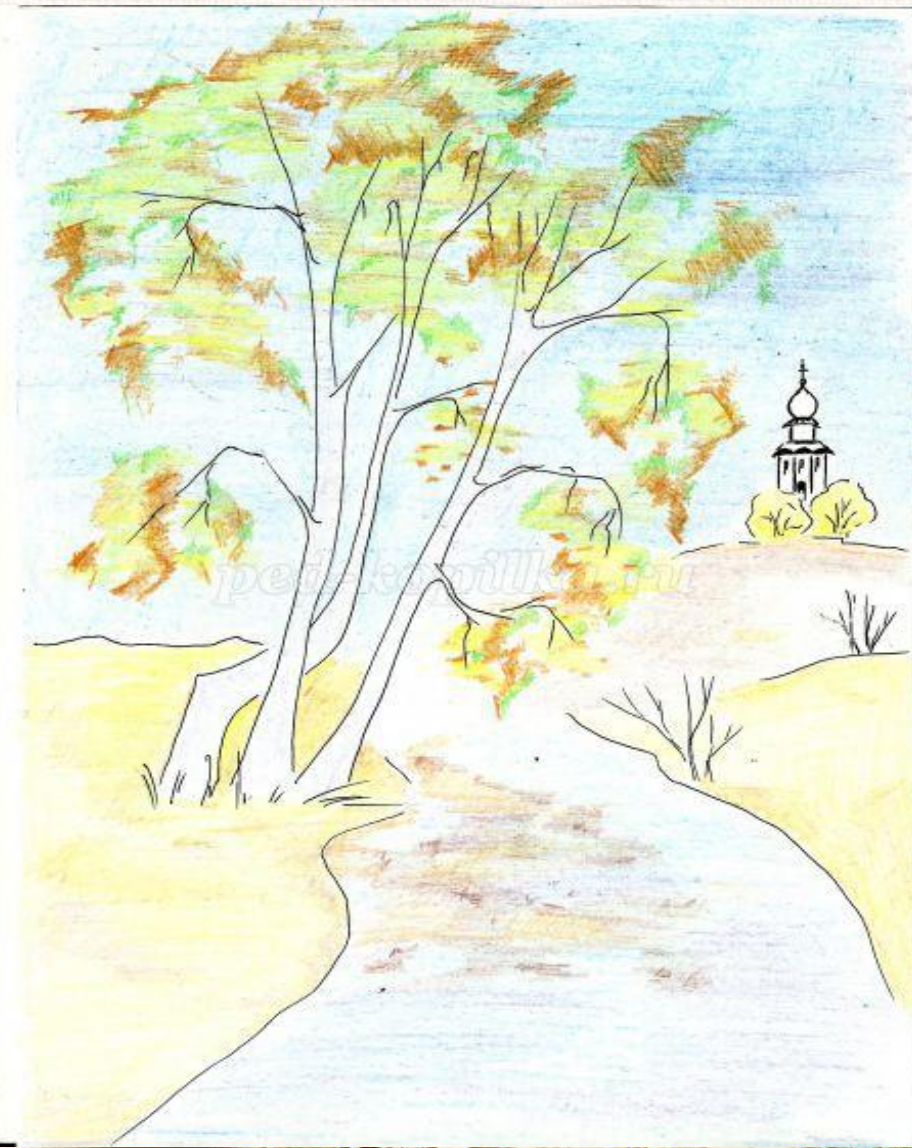
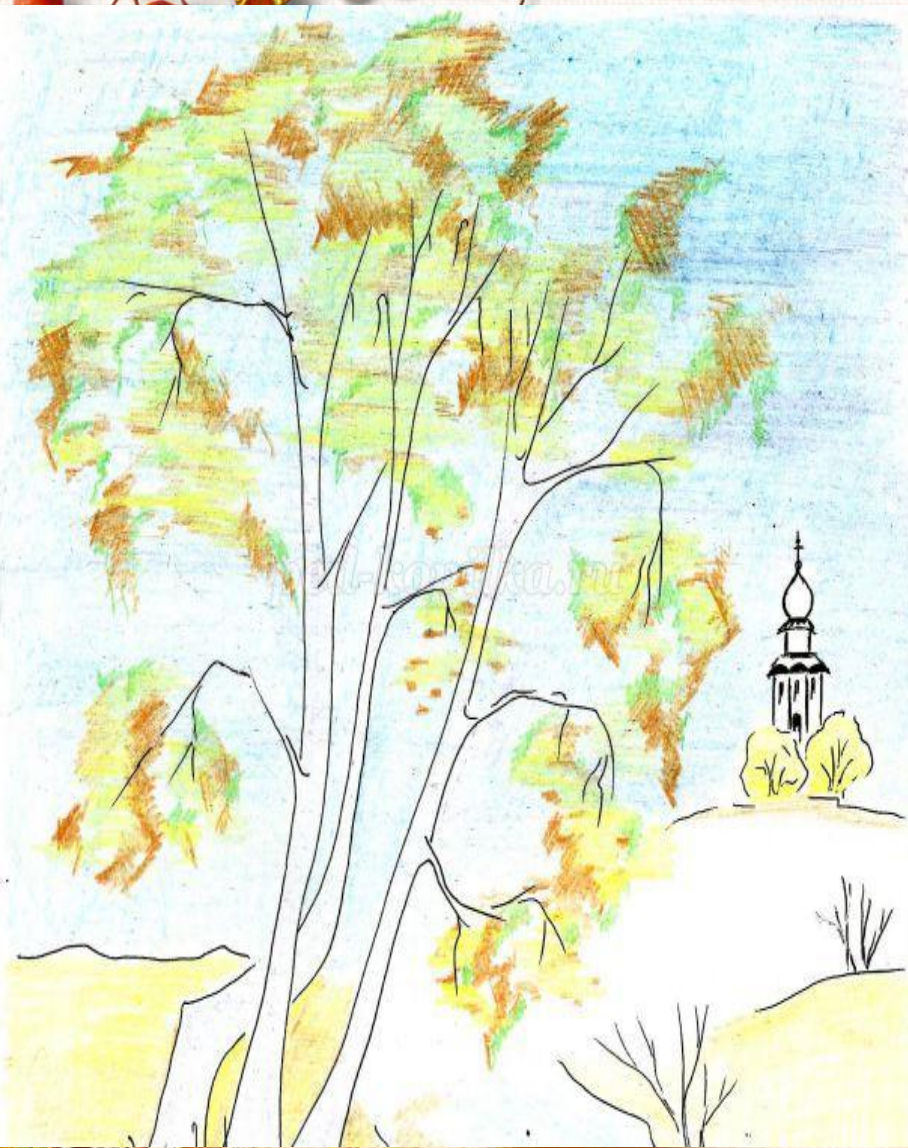


Вводим зеленый цвет в крону березы



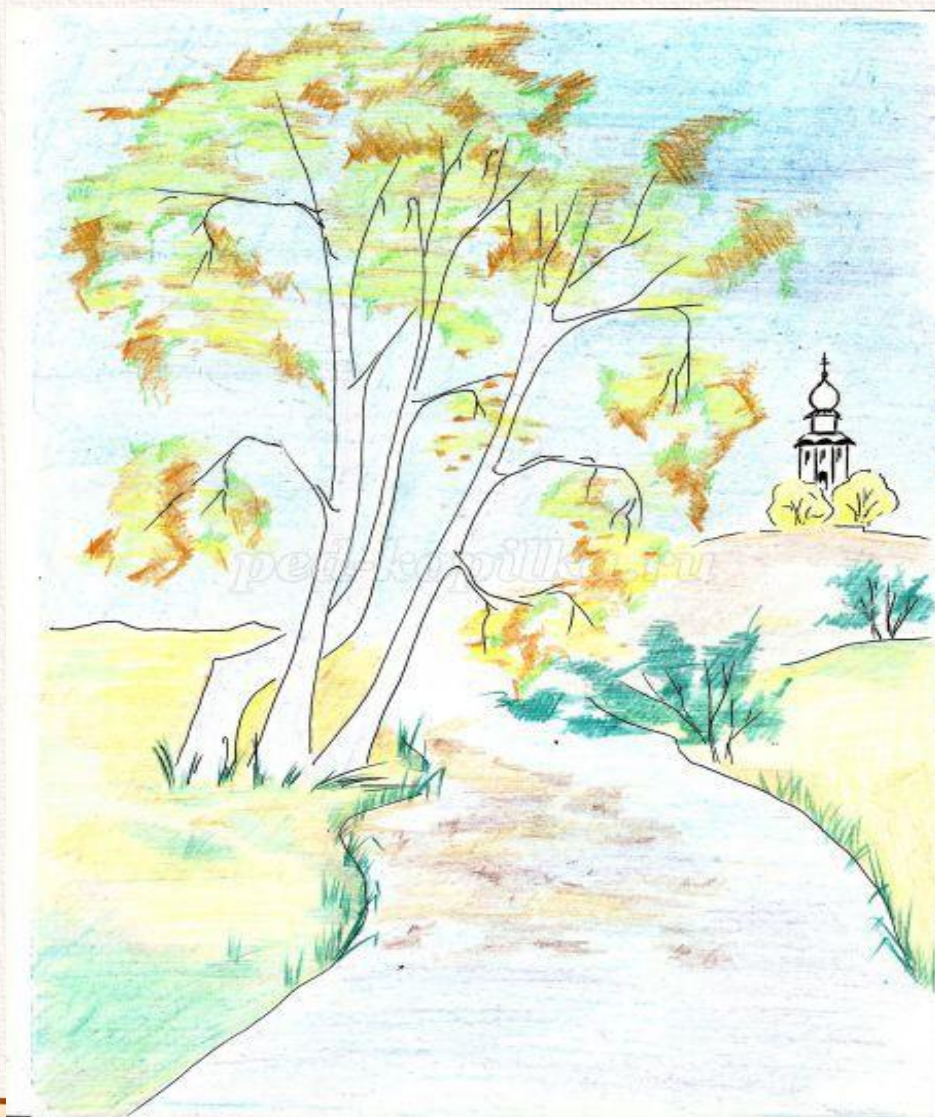


Бордово-коричневым карандашом закрашиваем дальний холм и вводим этот цвет в речку под березой





Темно-зеленым карандашом рисуем листву кустов, высокую траву по берегу реки и закрашиваем передний план берега, где растут березы.







Коричневым карандашом рисуем травинки. Штриховку кладем в разных направлениях – это создает ощущение колышущейся травы. Штриховкой подчеркиваем и верхушки холмов.



ped-kopalka

ped-kopalka

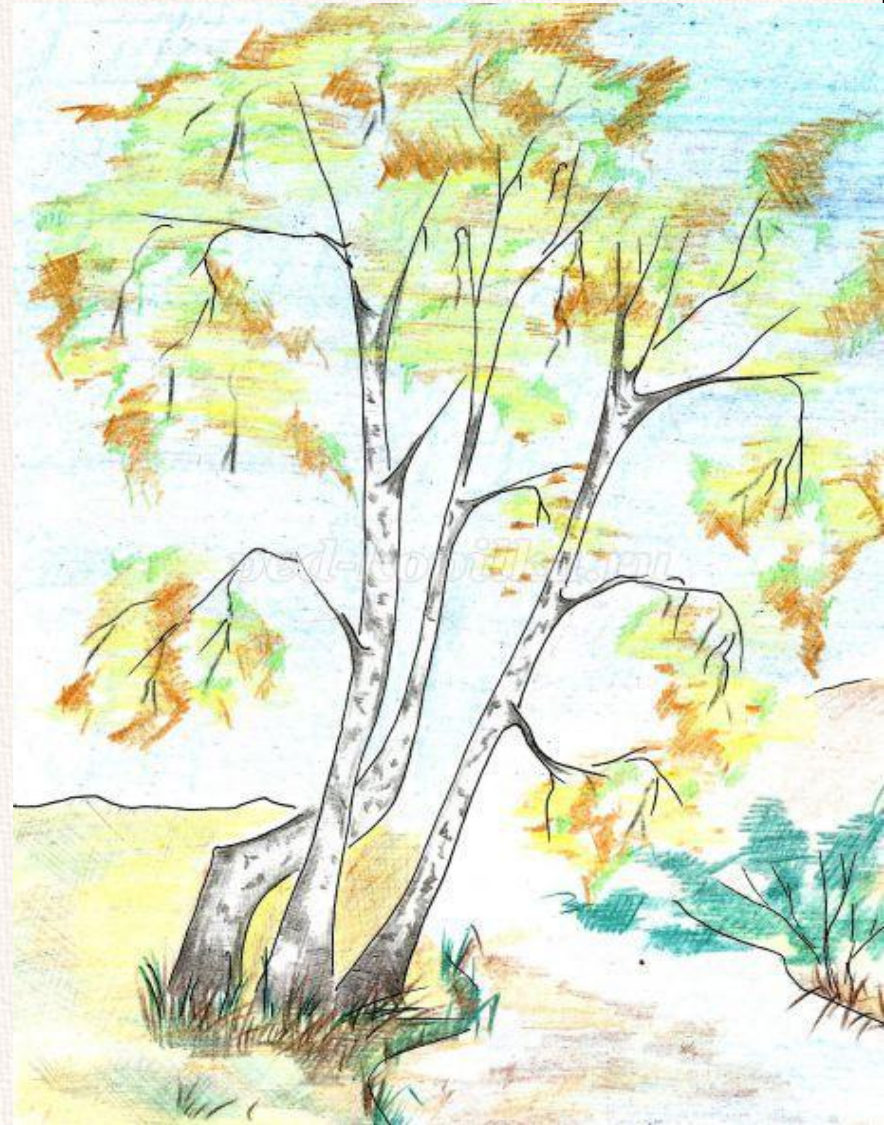


Легкую коричневую штриховку кладем и за березами.





Черным карандашом делаем рисунок на стволах берез.



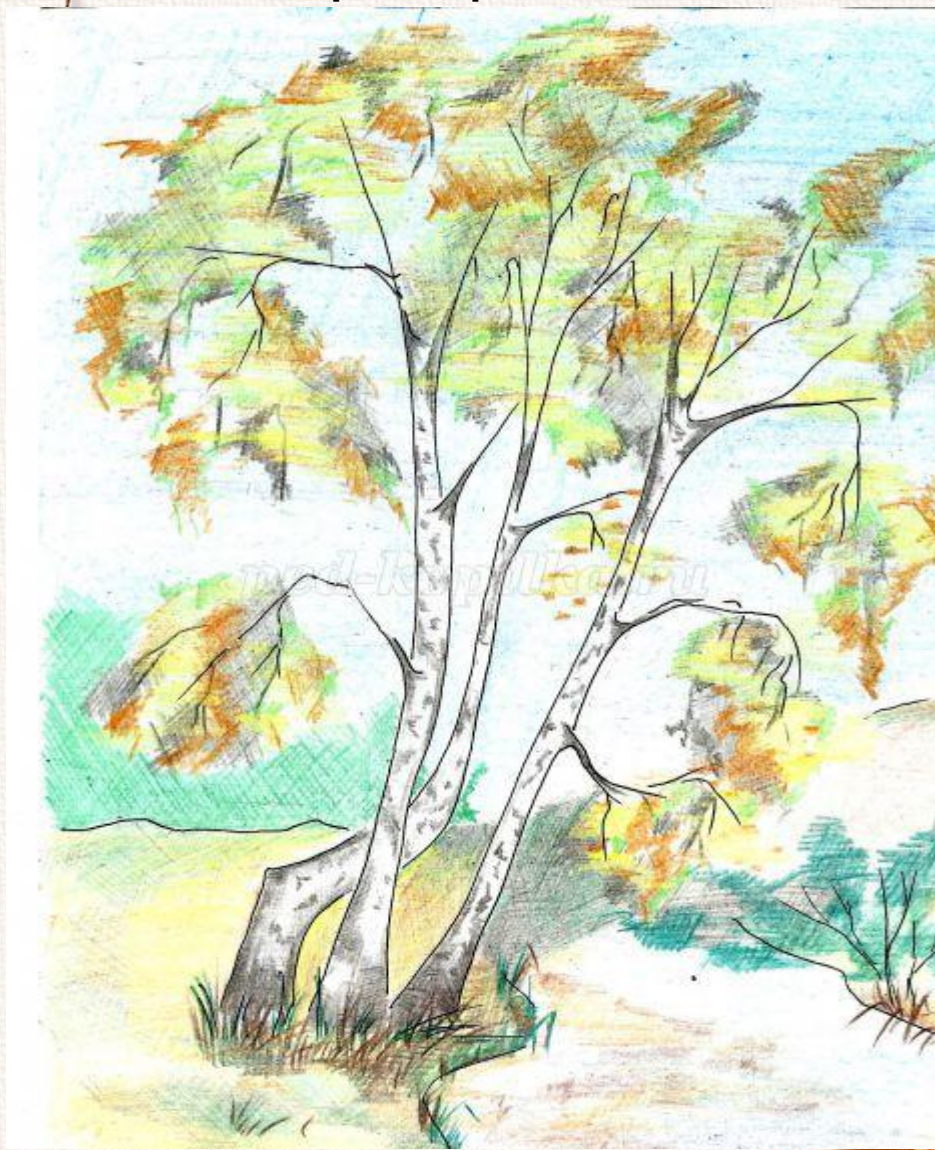


Вводим черные штрихи в крону берез.



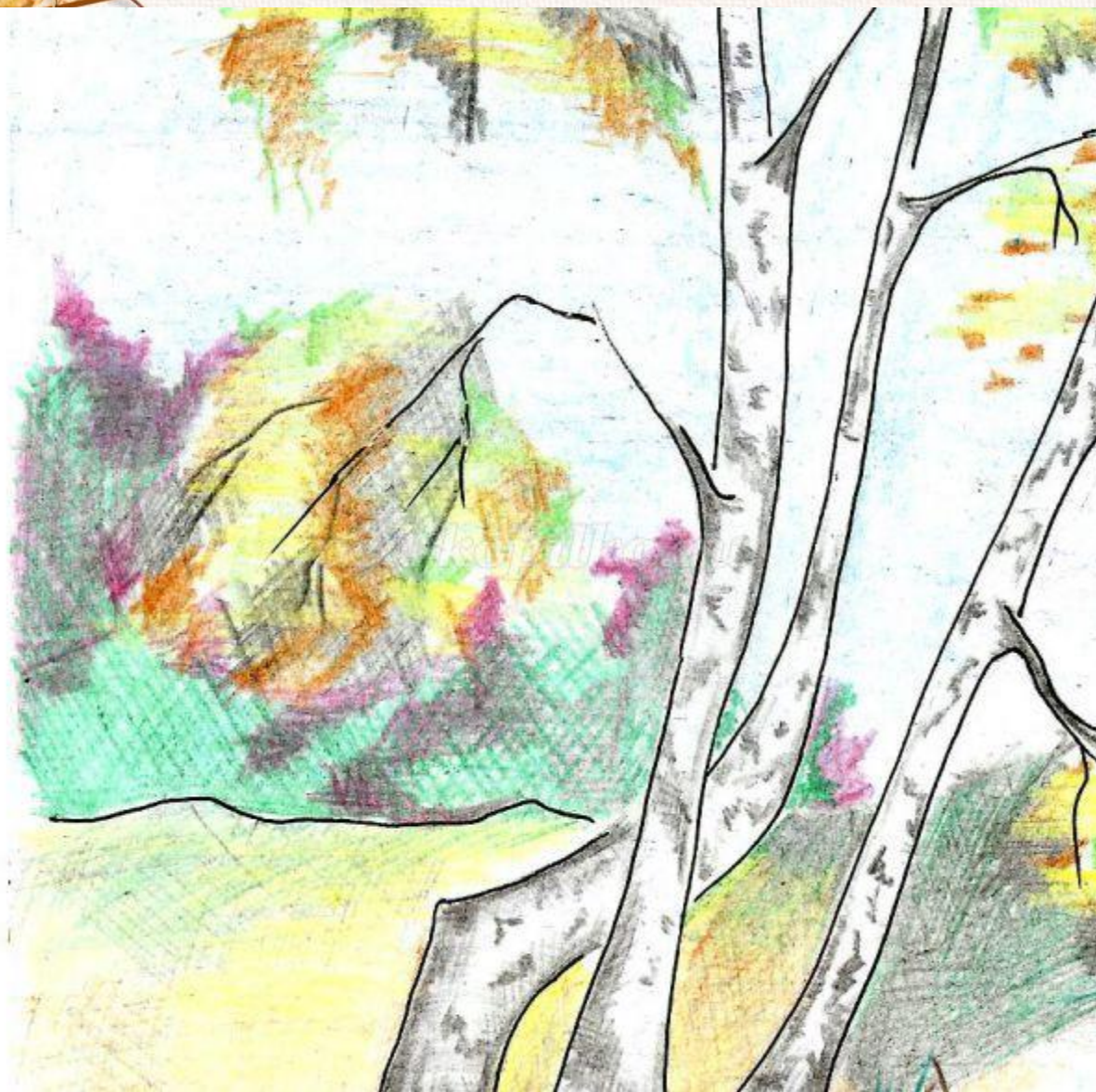


Зеленым карандашом делаем сетчатую штриховку на втором плане, за березами, и закрашиваем черный фон.





Делаем бордовые пятна.





**Красный карандаш вводим в листву кустов.**






Разукрашиваем церковь и деревья перед ней.







**Разукрашиваем речку: светло-синим карандашом делаем горизонтальные и вертикальные штрихи. Пространство закрашиваем неравномерно, чтобы создать ощущение движения воды**



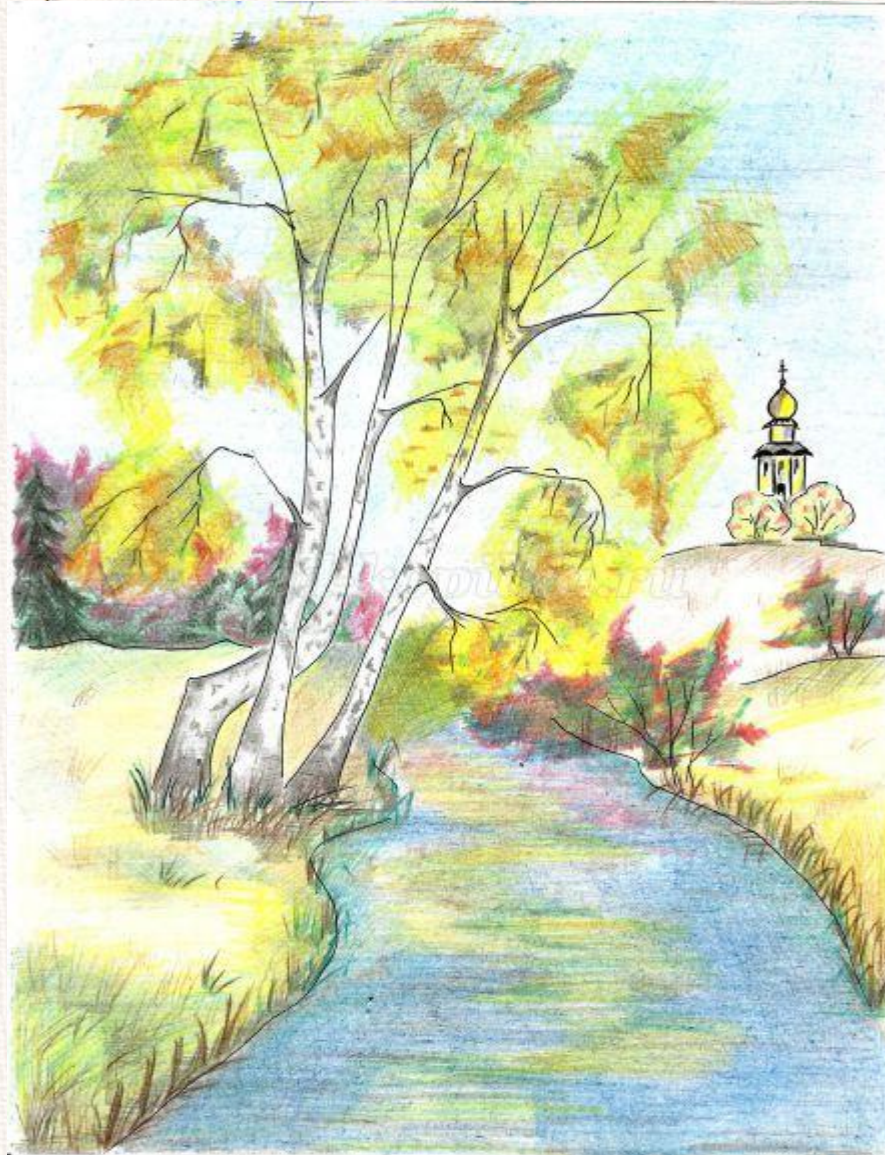


На дальнем плане, за березами черным карандашом прорисуем ели



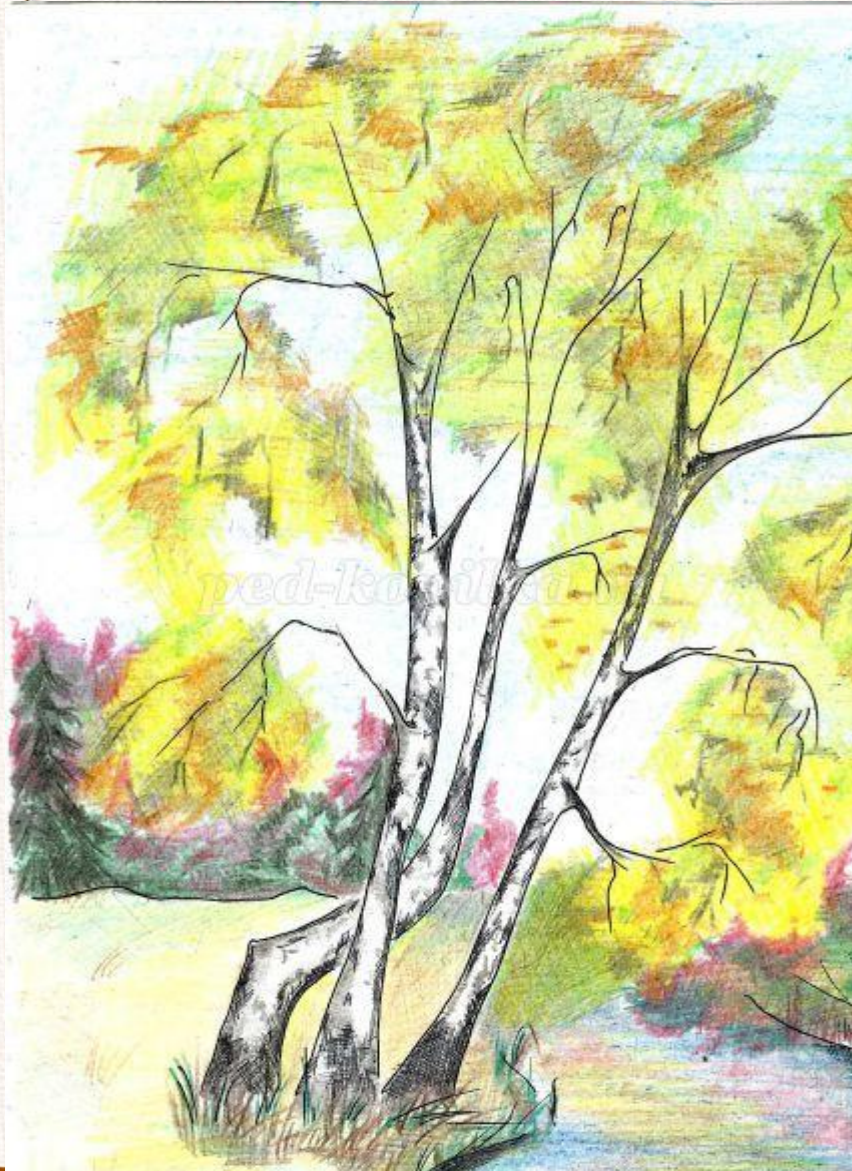


Теперь широкими штрихами закрашиваем всю крону берез желтым карандашом. И этот же цвет вводим в речку.





Подчеркнем штриховкой рисунок на стволах берез и бросающуюся в глаза линию реки.





**Штриховку в речке сверху закрасим еще и черным карандашом. Вот теперь рисунок можно вставлять в рамку.**

