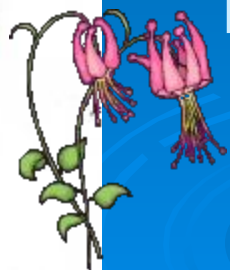




Евгений Михайлович Рачев



Учитель изобразительного искусства
МБОУ – СОШ № 21
города Белгорода
Безрук Светлана Владимировна



Рука мастера

Черный уголь, едва касаясь бумаги, ложится на белый лист бумаги уверенным и точным контуром. Постепенно возникает невиданное существо. Да нет же... Это обыкновенный кот. Однако сидит он как-то по-особенному: в забавной шапке, одетый в русский народный костюм, так и чудится веселый деревенский озорник.



Биография художника



Художник Евгений Михайлович РАЧЕВ

Что же это за волшебник,
у которого сказка под
кистью оживает?

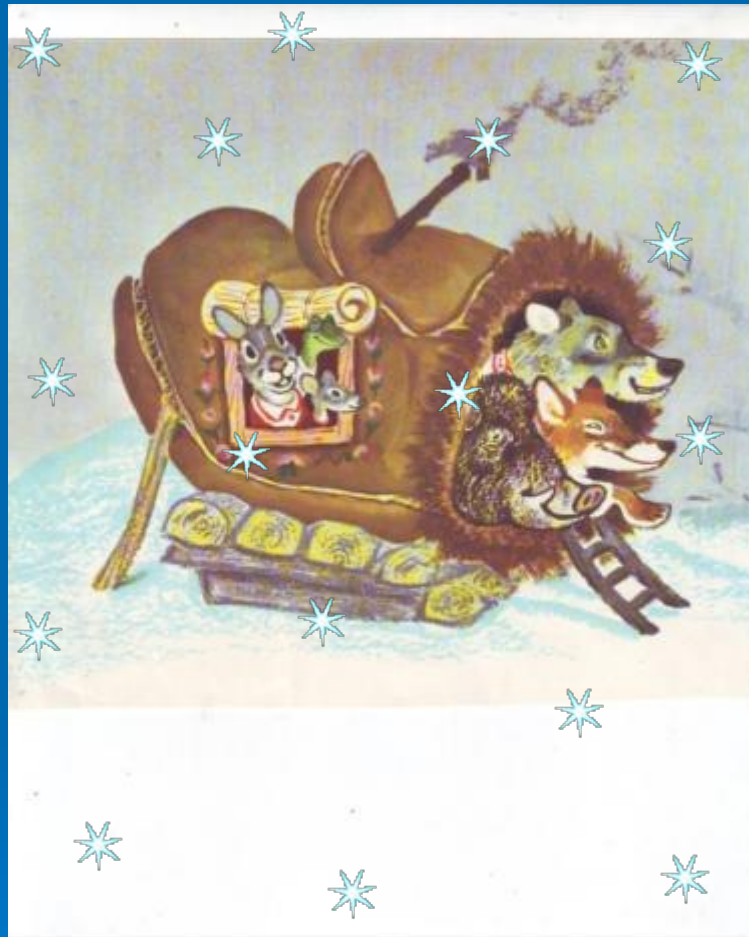
Народный художник
РСФСР, заслуженный
деятель искусств

**Евгений Михайлович
Рачев.**

Родился в Сибири, в
городе Томске, в 1906 году.



Первые работы



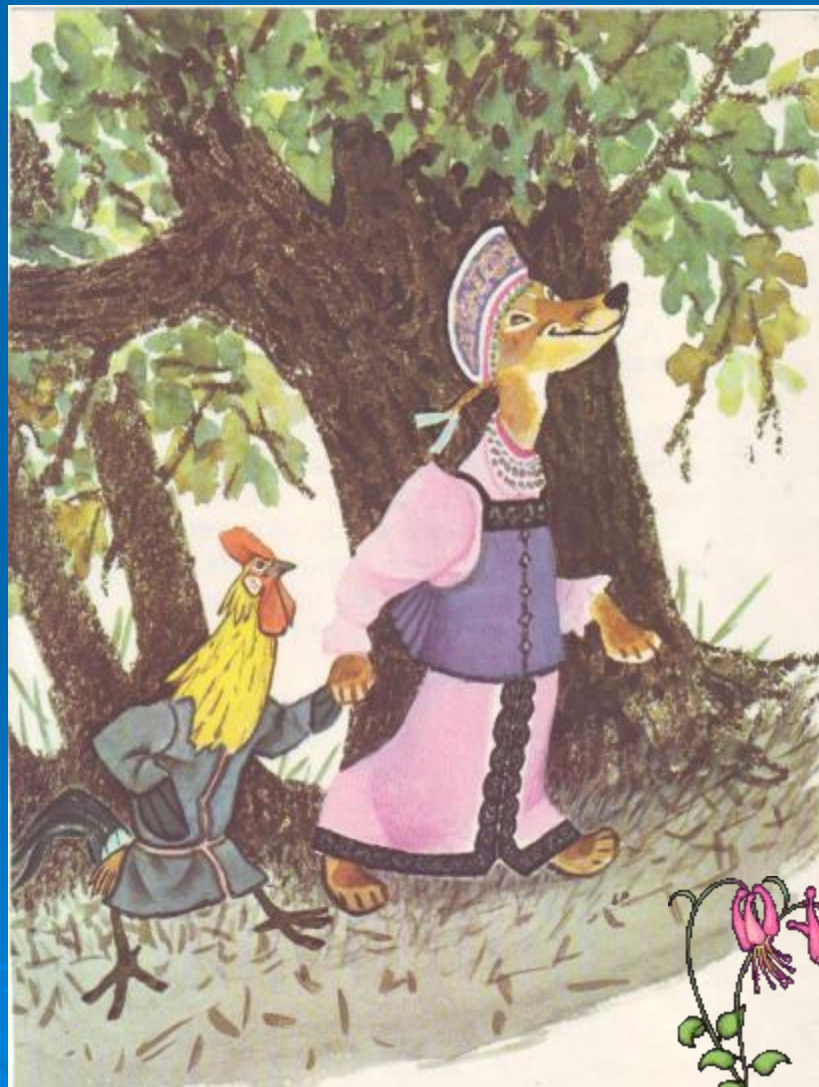
Первыми цветными работами Е.М. Рачева стали иллюстрации к русской народной сказке «Петушок – золотой гребешок» (1949г.) и украинской сказке «Рукавичка» (1950г.)

Декоративные рисунки

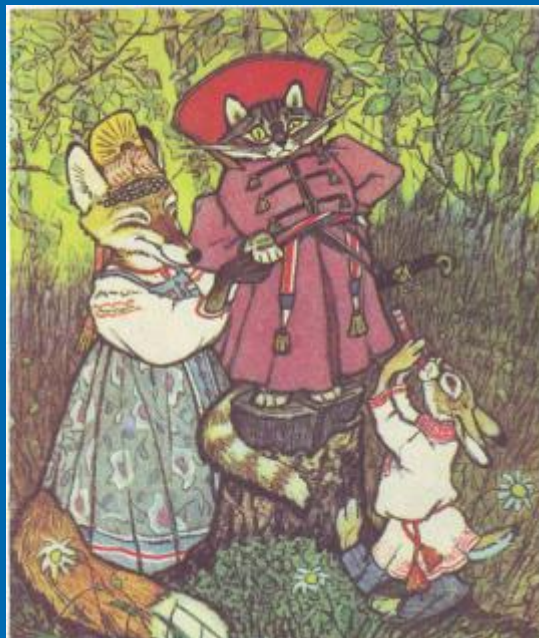


Художник кладет краску локальным красочным пятном, без сложных внутренних переходов, тонким слоем.

Рисунки Е. Рачева очень декоративны, они яркие, привлекательны, способствует этому и гибкий черный контур.



«По одежке встречают, по уму провожают».



Мы узнаем художника по одежке его зверей. Зачем он наряжает своих героев-животных в человеческую одежду?

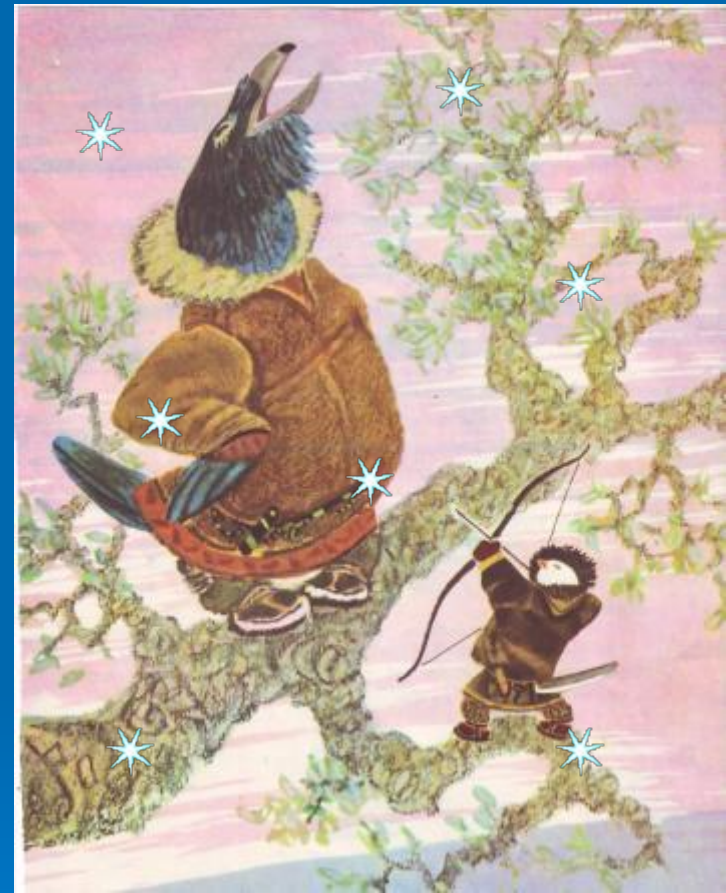
Художник делает это не только для того, чтобы показать читателю характер образа. Изображая зверей одетыми в человеческие платья, Евгений Михайлович, дает понять, что за событиями сказки кроются людские взаимоотношения.

Национальные традиции



Е. Рачев по-своему развивает традиции русских художников – сказочников. Не подделываясь под старинный стиль, художник старается передать национальный характер сказок. Особой выразительности он добивается благодаря бытовым деталям: украшенный наличник русской избы, крестьянское лукошко или вышитое полотенце.

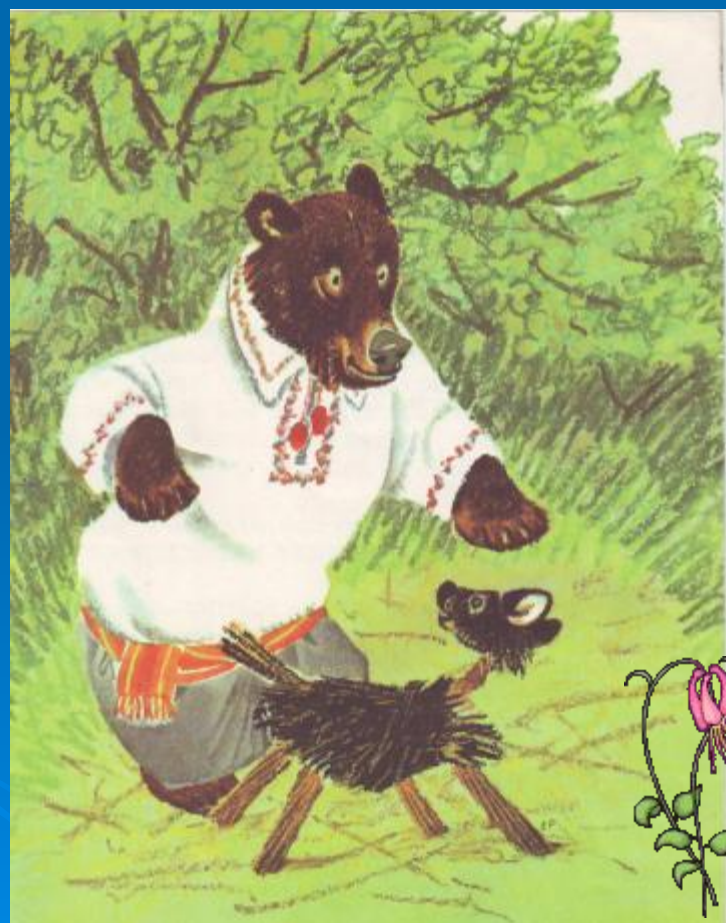
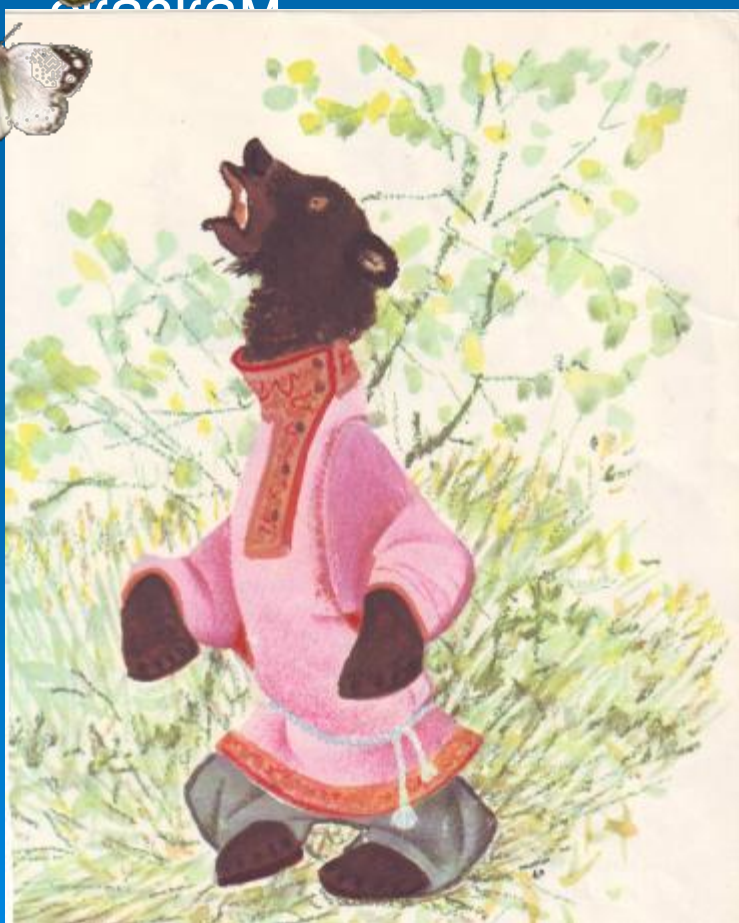
Выразительные средства



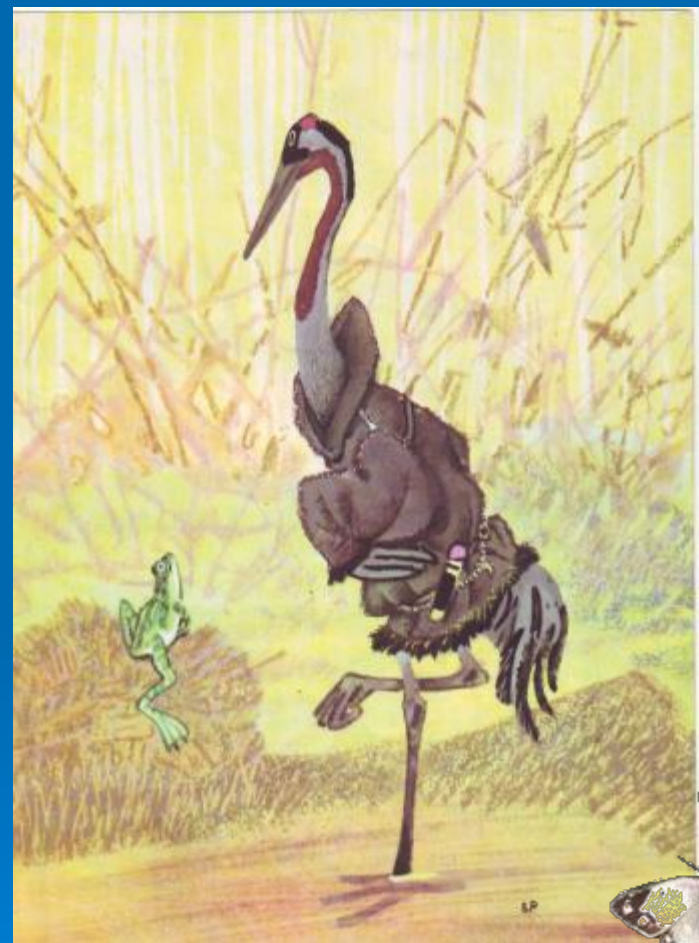
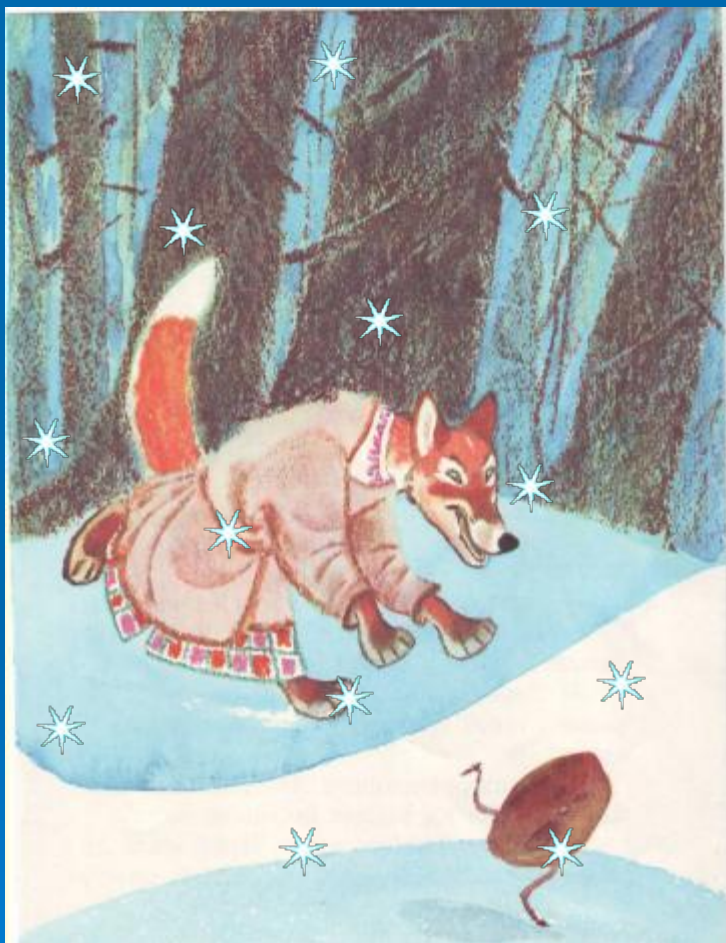
Простота и ясность выразительных средств – вот к чему стремится Е. Рачев, вот что покоряет сердца. Выражение глаз, линии рта создают яркие характеристики каждого персонажа. По позе героев видно, в каком они настроении.

Эмоциональная ОТЗЫВЧИВОСТЬ

Изображения сказочных героев,
выполненные художником К



Пейзаж в рисунке



Использование художником пейзажа в своих иллюстрациях.