

ПЕЙЗАЖНАЯ ЖИВОПИСЬ И ГРАФИКА ЯПОНИИ



Презентация составлена:
Колосовская А.А. ,
МОУ СОШ № 1п. Солнечный

Ещё задолго до появления письменности в быту японцев прочно укоренился обычай коллективно любоваться наиболее поэтическими явлениями природы.

Зимой принято любоваться свежесвыпавшим снегом. Весной – цветением сливы, азалии, вишни. Осенью – багряной листвой горных клёнов и полной луной.





Воробьи на яблоне
Тохаку Хасегава
(1539-1610)

В японском языке
есть термин
«МАССЕ БУМЕТ» -
«ЦИВИЛИЗАЦИЯ
СОСНОВОЙ
ИГЛЫ»

*Под этим имеется
ввиду умение
наслаждаться
красотой кончика
сосновой хвоинки
вместо того,
чтобы пытаться
охватить взором
целое дерево.*

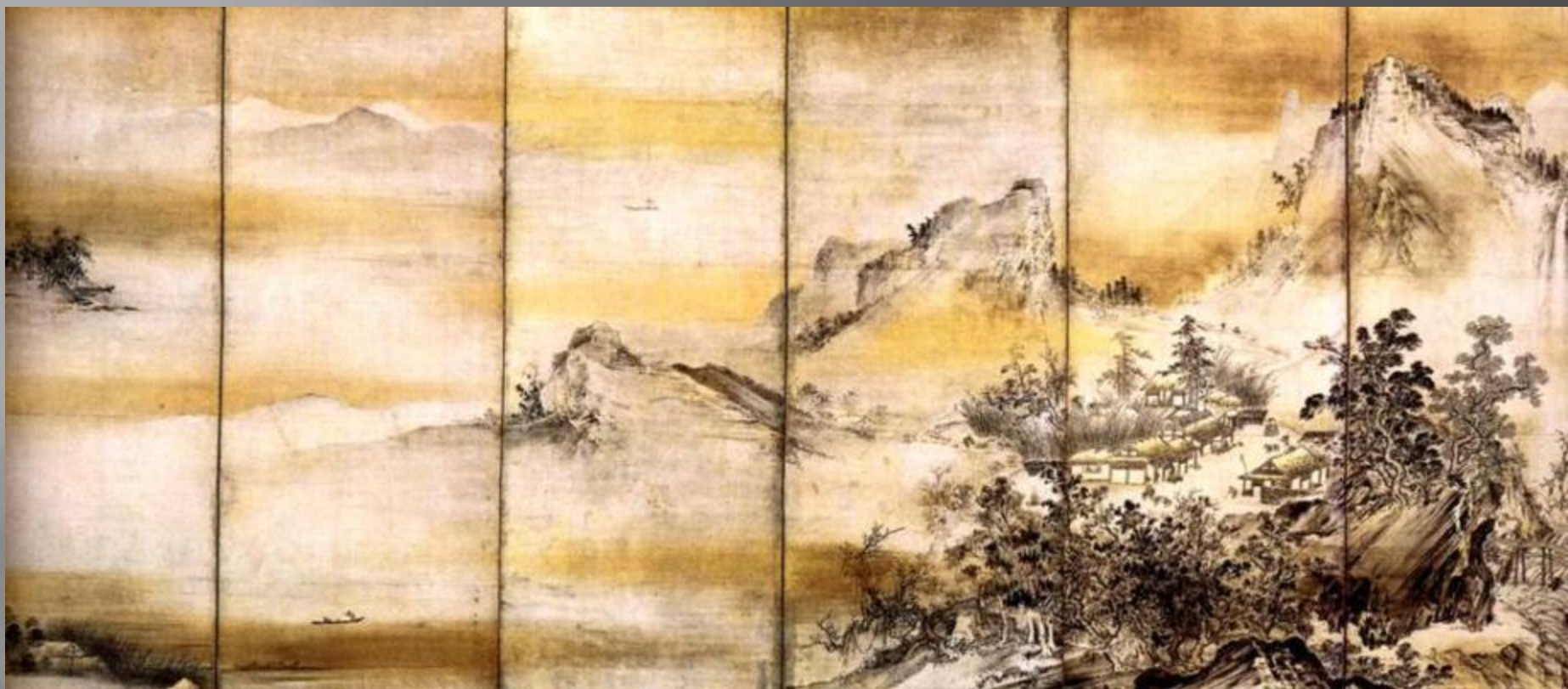


Охара Косон

Японская живопись очень разнообразна не только по содержанию, но и по формам: это настенные росписи, картины-ширмы, вертикальные и горизонтальные свитки, исполнявшиеся на шёлке и бумаге, альбомные листы и веера.



Ели
Тохаку
Хасегава
(1539-1610)



*Пейзаж
Тохаку Хасегава
(1539-1610)*

Многие картины выполнены в технике ксилографии, то есть гравюры на дереве. В её создании принимали участие три мастера. Делалось это так.



- ▣ Художник делал рисунок на прозрачной бумаге.
- ▣ Резчик приклеивал лист лицом вниз на доску и прорезал рисунок, получая зеркальное изображение (для каждого цвета делалась отдельная доска, иногда их количество доходило до 40).
- ▣ Печатник наносил краску на доски и печатал гравюры на бумаге ручного производства.

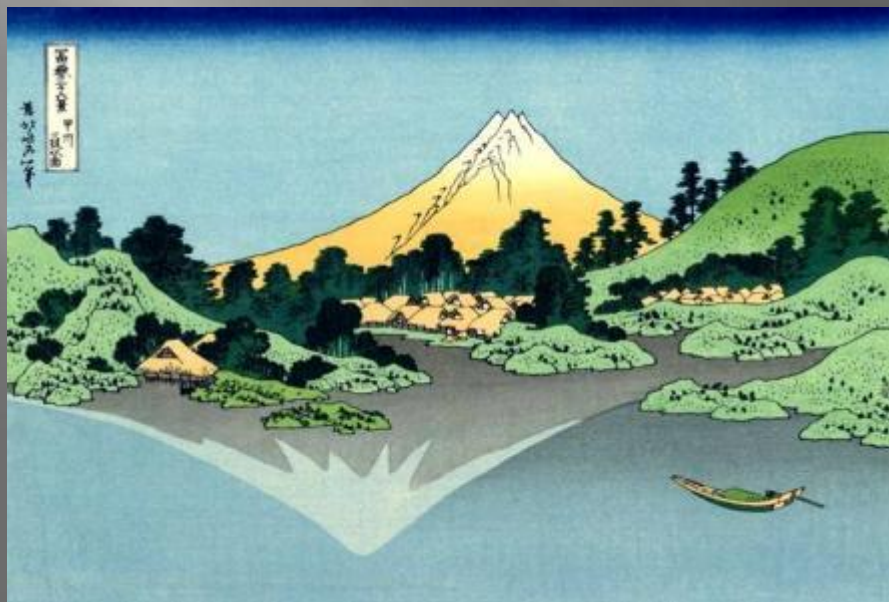
Самым известным мастером гравюры был гениальный
художник
Кацусика Хокусай (1776-1849).



Хокусай исполнил более 30 000 рисунков и
проиллюстрировал около 500 книг.



Будучи уже семидесятилетним стариком, Хokusай создал одно из самых значительных произведений — серию «36 видов Фудзи».



Японская пейзажная
живопись очень
поэтична и похожа на
японскую
традиционную поэзию.



Охара Косон

Соперничая с белизною снега,
Упавшего с небесной высоты,
У дома моего
На ветке сливы зимней
Цветут сегодня белые цветы.

(Отомо Якомоти)

*Хиросиге.
Воробьи над покрытой снегом
камелией*



ХОККУ

Традиционные японские стихотворения - ХОККУ. Где каждое стихотворение – маленькая картинка.

Немногими словами намечено то, что мы должны домыслить, дорисовать в воображении.

Если получится, всё стихотворение оживёт, наполнится глубоким смыслом.

В этих стихах нет рифмы, к которой мы привыкли. В стихотворении всего три строчки, но обязательно есть слово, которое обозначает время года.





Над водой весь день
Ловит, ловит стрекоза
Собственную тень.

(Тие-ни, 12 век)

Старый пруд...
Прыгнула в воду лягушка
Всплеск в тишине.

На голой ветке
Ворон сидит одиноко.
Осенний вечер...



Охара Косон

Гляжу – опавший лист
Опять взлетел на ветку.
То бабочка была.

(Кито)

Пионы
Тохакү Хасегава
(1539-1610)



Бушует осенний вихрь!
Едва народившийся месяц
Вот-вот он сметёт с небес.
(Какэй)



Утагава
Тоёкуни



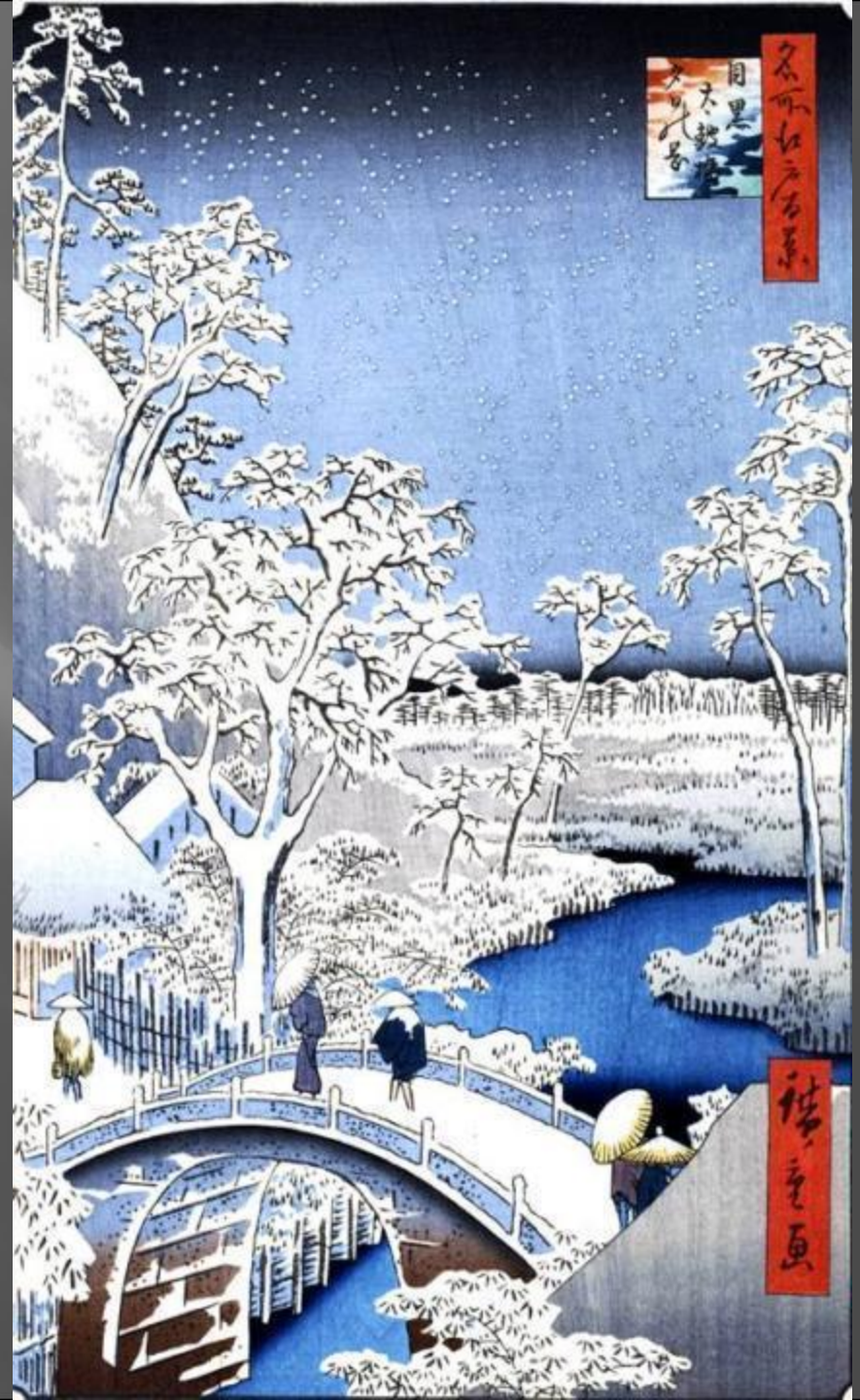
Часто на одном свитке объединялись каллиграфически написанное стихотворение и рисунок.

Такие свитки, иногда очень древние, есть почти в каждом японском доме, их вешают на стену.

Классическая пейзажная живопись Японии обычно выражает грандиозность величие природы.

При этом пейзаж не передаёт конкретные черты определённой местности, но представляет обобщающий, типичный образ японской природы.

Хиросигэ (Хирошиге)



Хиросигэ
(Хирошиге)



И человек здесь. Как правило, изображён не крупным планом, а в виде одинокого отшельника у своей небольшой хижины, у горного ручья или у причудливого изогнутого ствола вековой сосны...

Японский художник изобразит несколькими штрихами дерево, согнувшееся под ветром и дождём, и таким образом создаст пейзаж.



Советы

- очень важно красиво скомпоновать ветку или стебель тростника на листе;
- линии рисунка должны быть выразительными



Охара Косон

Советы

- листья и цветы старайтесь компоновать группами, не разбрасывая их по одному;
- наметив движение веток, обязательно определите, где будете располагать массу цветов, листьев



Утагава Тоёкуни

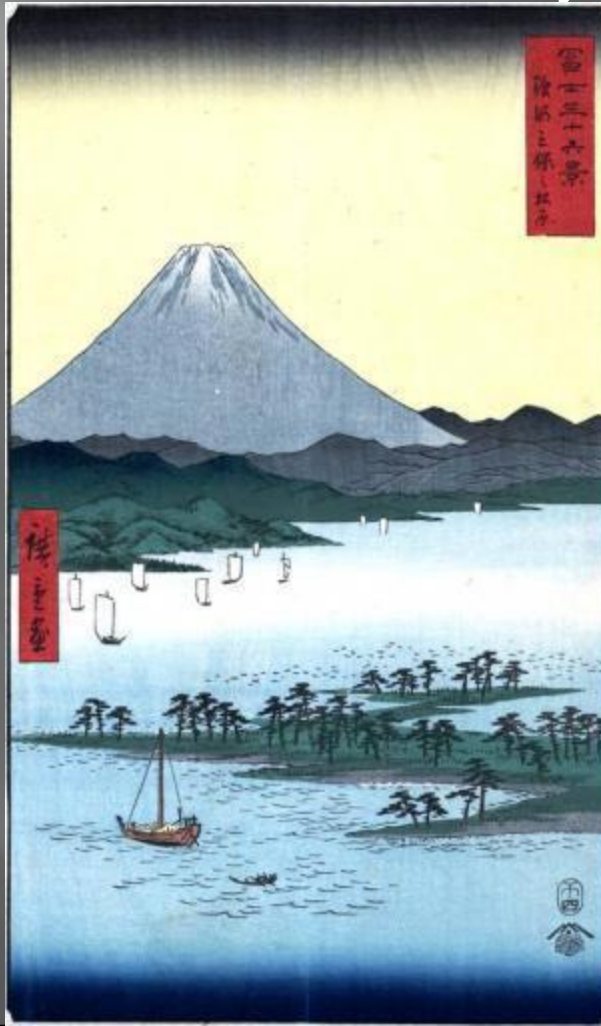


Охара Косон

Советы

- не старайтесь делать изображения слишком многоцветными, а возьмите за основу три цвета;

- можно добавлять в выбранные цвета чёрную краску, она даст сдержанные, изысканные тона.



Охара Косон

Советы

- нужно работать жидкими красками, чтобы изображение получилось прозрачным, как у японских мастеров



Охара Косон



ИСТОЧНИКИ:

- ▣ <http://www.bibliotekar.ru/k93-Koson/2.htm>
- ▣ <http://www.bibliotekar.ru/japan-toyokuni/index.htm>
- ▣ <http://www.bibliotekar.ru/japan-hiroshige/>