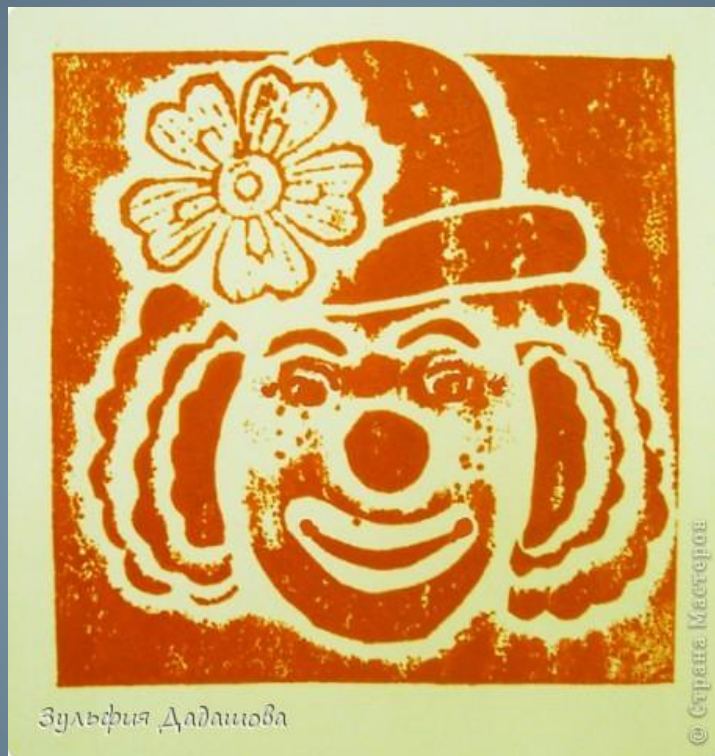


# Гравюра



Изобразительное искусство, 2-й класс.

Урок 11



# Актуализация знаний

Графические произведения можно разделить на две группы:

На какие две группы?

**А) авторские рисунки, выполненные художником от**

**Б) гравюры, которые получаются как отпечатки с печатных форм. С одной формы можно сделать много отпечатков**

# Формулирование проблемы

**Как выполнить  
печатную форму для  
гравюры?**

*Возможны и другие варианты  
проблемного вопроса*

# **Прочитайте текст, посоветуйтесь в парах и составьте план работы над гравюрой**

**На деревянную доску художник наносил рисунок, каждая линия которого с обеих сторон подрезалась острым ножом. Фон между линиями тщательно выдалбливался. На выпуклые линии рисунка наносили краску, плотно прижимали к доске бумагу и таким образом получали отпечатки рисунка.**

- Что здесь самое главное?
- Без чего не получится оттиска?

**доску;**

**- подрезаем ножом линии,  
выдалбливаем фон;**

**- на выпуклости наносим  
краску;**

**- прижимаем к доске  
бумагу и получаем  
отпечаток.**



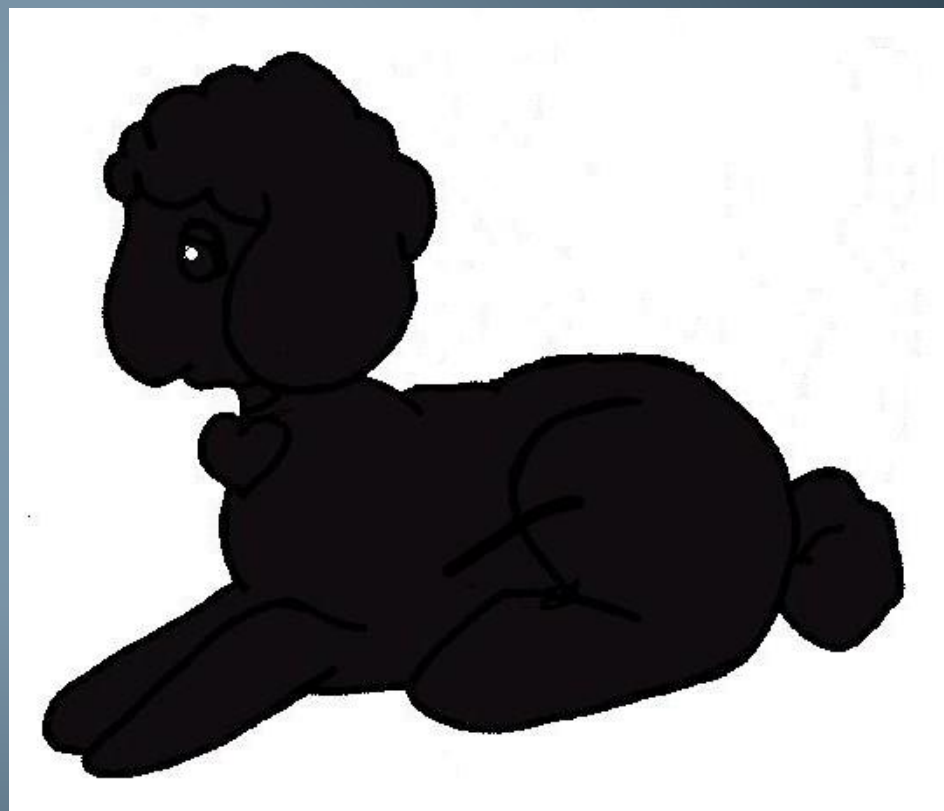




## Картонная гравюра. Алгоритм работы Часть 1

- На картонке (*формат А5, расположенный вертикально*) провести линию, разделяющую картонку на две части: «небо» и «землю».
- На «землю» аккуратно нанести клей и приклеить кусочек бинта.
- Из плотного картона вырезать силуэт волка и ягнёнка, силуэт ёлочки или дубочка и облачка.
- Разместить силуэты на картонке и приклеить.
- Дать работе подсохнуть.

**Из плотного картона вырезать силуэт волка и ягнёнка, силуэт ёлочки или дубочка и облачка**



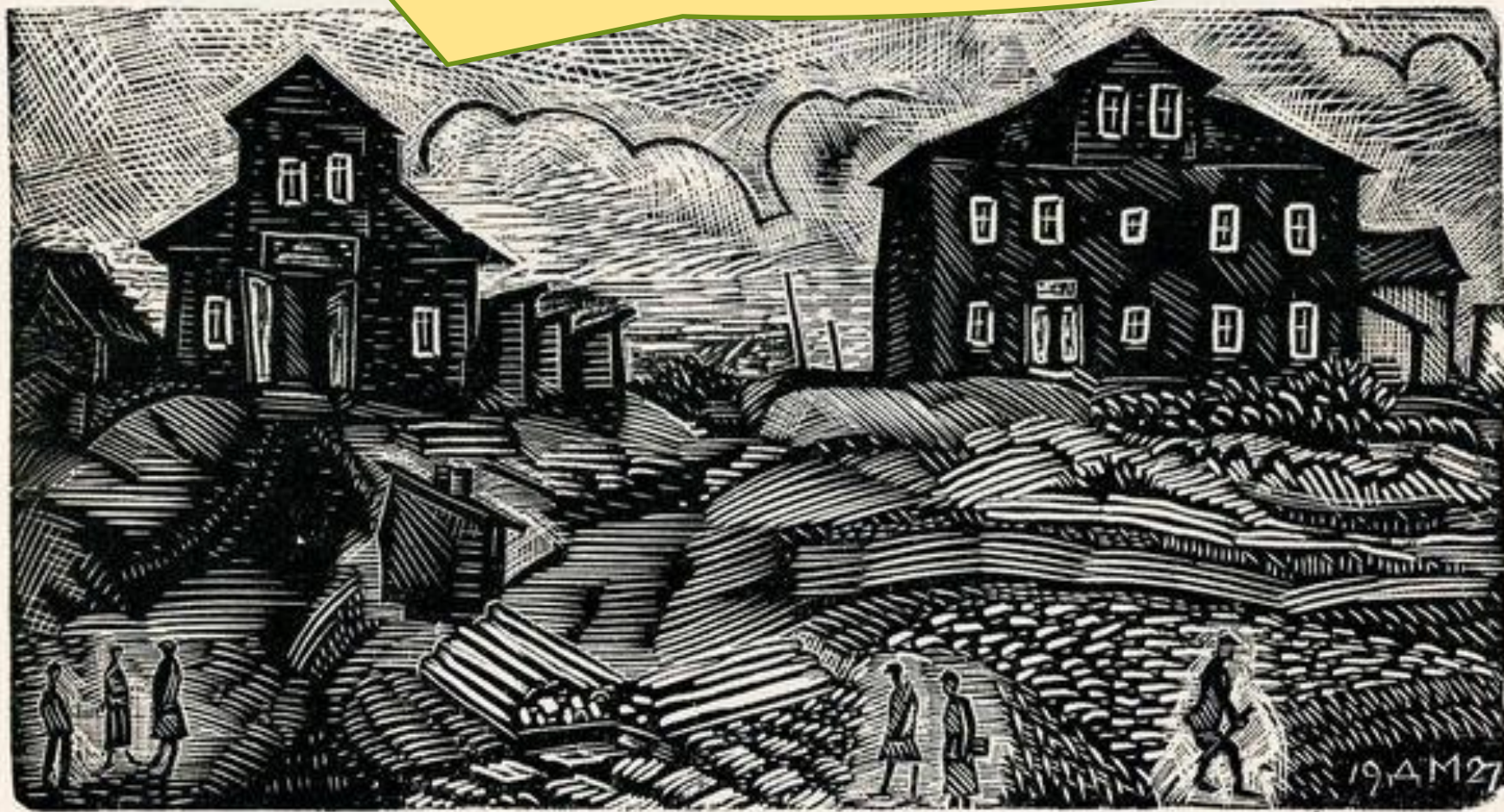
**Из плотного картона вырезать силуэт волка и ягнёнка, силуэт ёлочки или дубочка и облачка**



**Из плотного картона вырезать силуэт  
волка и ягнёнка, силуэт ёлочки или  
дубочка и облачка**



Чем отличаются изображения неба, земли и домов на гравюре Д. Митрохина «Старый город»?



## Картонная гравюра. Алгоритм работы Часть 2

- Нанести краску на картонную форму.
- Приложить лист бумаги к форме и слегка прижать.
- Аккуратно снять оттиск.
- Если оттиск слишком чёрный, то к форме сразу прижать ещё один лист, оттиск должен получиться более качественный.
- Нанести ещё раз краску и сделать новые оттиски.



# Формулирование проблемы

**Как выполнить  
печатную форму для  
гравюры?**



**Как ещё можно получить  
выпуклую форму?**



# Рефлексия

- Что тебе нужно было сделать?
- **Какие материалы ты использовал?**
- Ты придумал образ животного самостоятельно или воспользовался образцом?
- **Когда ты создавал свою работу, какие средства графики ты использовал?**
- Ты выполнил работу самостоятельно или с помощью? С чьей?
- **Что бы ты хотел изменить в своей работе?**
- Как бы ты оценил свою работу?

# Домашнее задание

- Принести фломастеры, цветные карандаши, Рабочую тетрадь.
- Оформить оттиски в паспорту с помощью родителей.