





Слушать друг друга.



Уметь уступать.



Уметь договариваться.



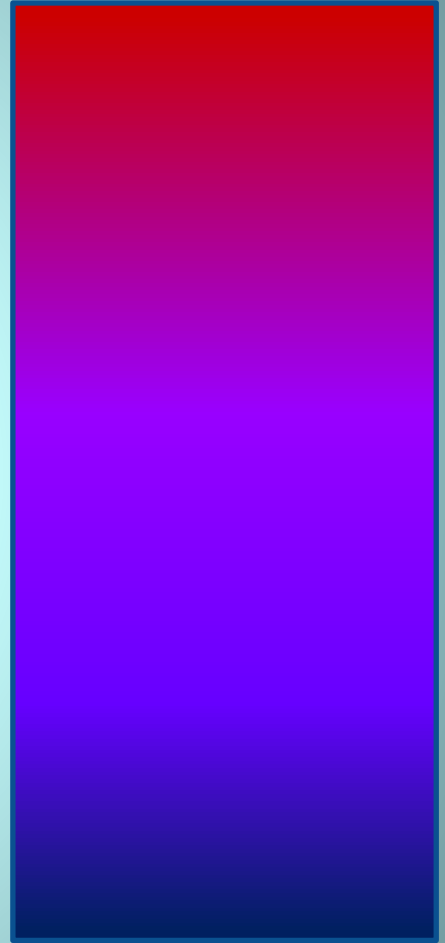
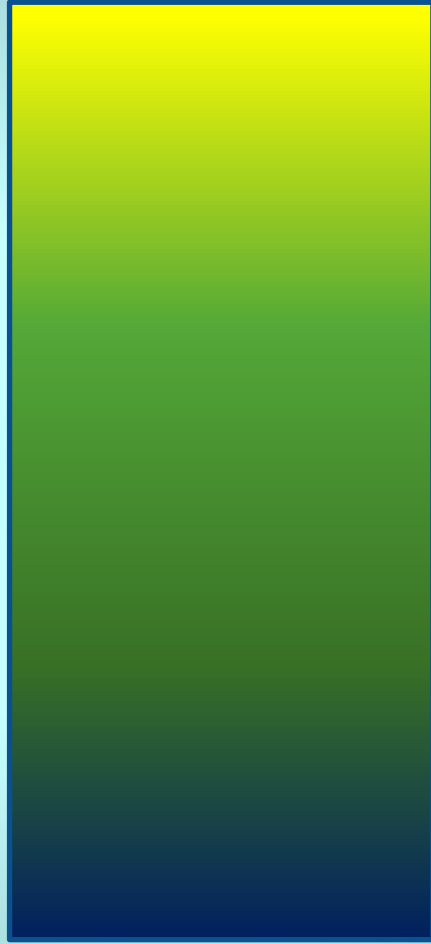
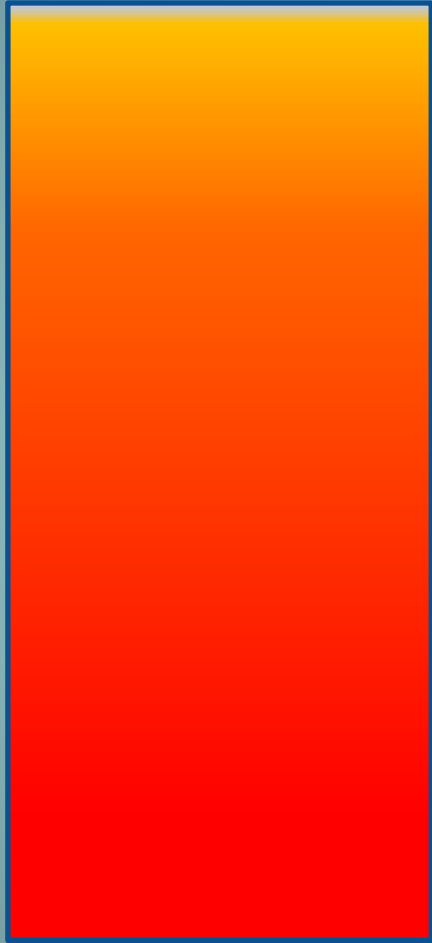
**Распределять роли
в группе.**



ТБ при работе с ножницами

- Ножницы кладите кольцами к себе и передавайте кольцами вперед.
- Не оставляйте ножницы раскрытыми.
- Не играйте ножницами и не подносите их к лицу.
- Используйте ножницы только по назначению.







Натюрморт



Натюрморт с персиками



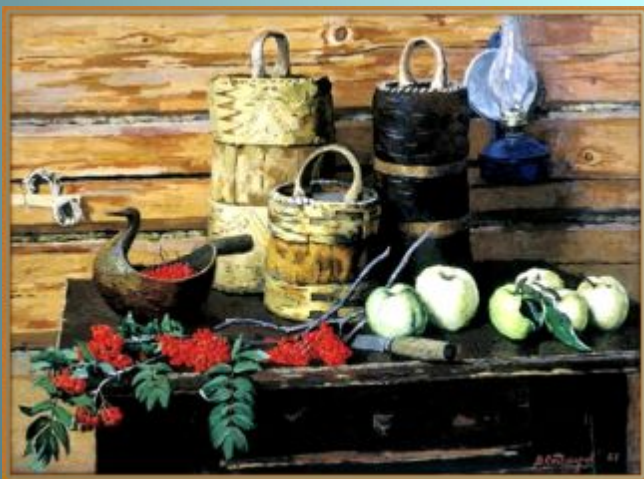
Натюрморт с яблоками
и виноградом



Натюрморт



Натюрморт со свечой



Натюрморт с рябиной

Натюрморт

- «Мертвая натура» (франц.)
- «Тихая, недвижимая жизнь» (голланд.)
- «Безмолвная натура» (англ.)



Натюрморт



Натюрморт с персиками



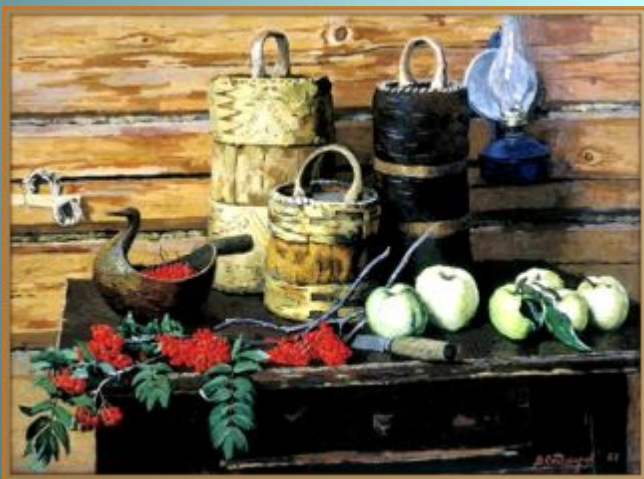
Натюрморт с яблоками
и виноградом



Натюрморт



Натюрморт со свечой



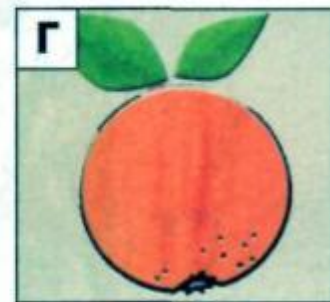
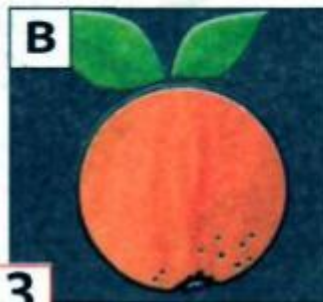
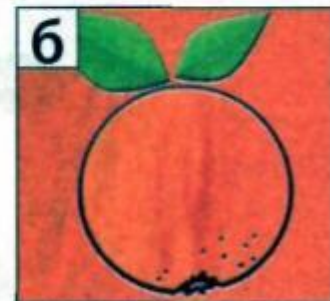
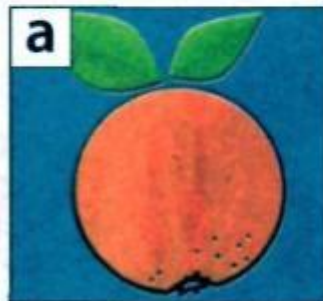
Натюрморт с рябиной



Д. Митрохин.

Груши и сливы на тарелке

Как можно
использовать в работе
цвет



3

Цветные предметы можно разместить на однотонном фоне, чтобы подчеркнуть их форму (рис. 2).

Предмет тёплого цвета лучше расположить на холодном фоне, а холодного - на тёплом.

Какая из схем (рис.3) подходит к натюрморту Д.Митрохина?

Композиция – размещение предметов на картине.

