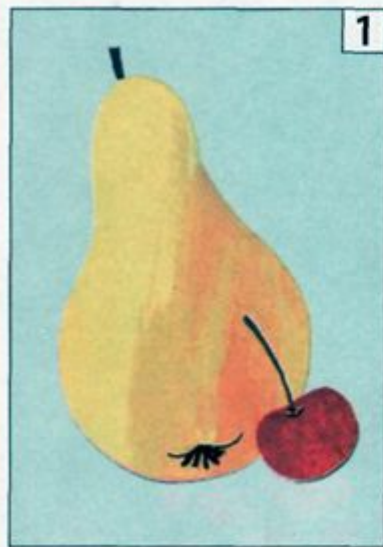


Мелкие предметы лучше располагать вокруг крупных или перед ними.



Предметы должны быть расположены довольно близко друг по отношению к другу, компактно, и расстояния между ними должны быть разными.

## Использование разного фона в натюрморте



**Чем «холоднее» фон, тем ближе к нам кажутся изображённые на нём предметы тёплых цветов**

# **Физминутка**

**На носочки поднялись,  
Ручки опустили,  
А теперь присели.  
Коленки обхватили.  
Снова встали — ноги вместе  
И уже сидим на месте**

Плоды на столе



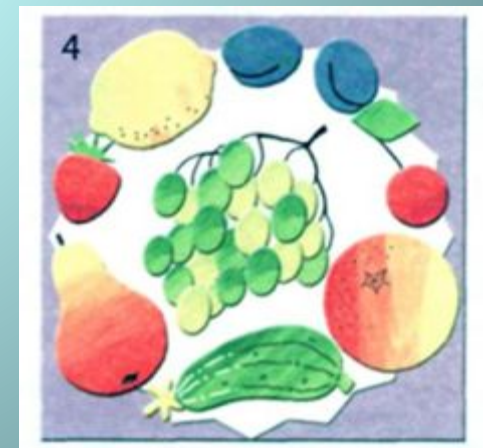
# Правила работы с клеем

- Работая с клеем, пользуйтесь кисточкой.
- Намазываем клеем деталь, а не основание.
- Излишки клея с работы следует удалить мягкой тряпочкой.
- По окончании работы тщательно вымойте руки с мылом.



# Последовательность выполнения работы!

1. Решить, какие плоды понадобятся для аппликации.
2. Приложить шаблон к окрашенной бумаге соответствующего цвета с оборотной стороны, обвести его и вырезать «плоды»
3. Разложить все получившиеся плоды на подготовленном фоне.
4. Найти наиболее удачное расположение (композицию) плодов.
5. По очереди приклеить плоды на нужные места.



# Начинаем работу!

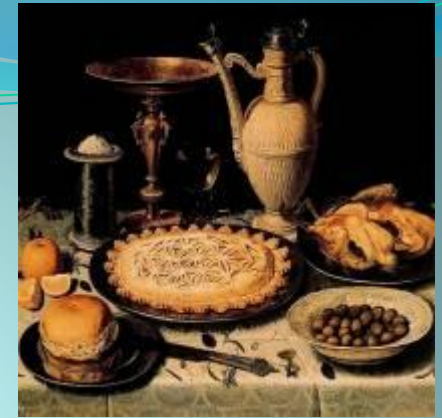


**натюрморт**

**КОМПОЗИЦИЯ**



ЧТО ЗДЕСЬ ЛИШНЕЕ?



Спасибо за работу!

