

Городецкая роспись



Подготовила : воспитатель Воробьева Светлана
Викторовна

Название "**Городецкая Роспись**" пошло от названия
древнего русского города **Городец**,

что стоит в нижегородском Заволжье, на левом берегу Волги.
Город был основан еще в 1152 году Юрием Долгоруким.



Городецкая роспись — русский народный художественный промысел. Существует с середины XIX века в районе города Городца. Яркая, лаконичная городецкая роспись (жанровые сцены, фигурки коней, петухов, цветочные узоры), выполненная свободным мазком с белой и черной графической обводкой, украшала прялки, мебель, ставни, двери.



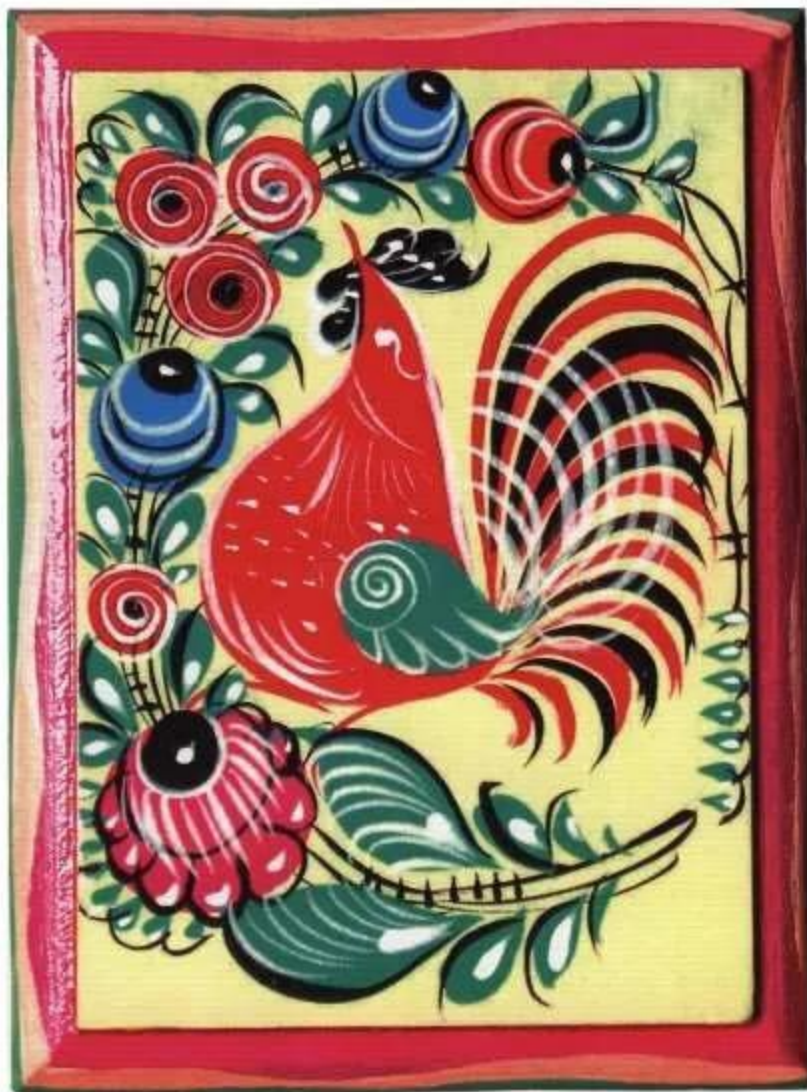
Городецкая роспись



ЭЛЕМЕНТЫ И МОТИВЫ ГОРОДЕЦКОЙ РОСПИСИ

Различают три базовых вида композиций. Это «чистая» цветочная роспись, композиция с включением мотива «конь, птицы» и сложная

Городецкая роспись



Если взглянешь на дощечки

Ты увидишь чудеса

Городецкие узоры

Тонко вывела рука .

Городецкий конь бежит

Вся земля вокруг дрожит!

Птицы яркие летают

И кувшинки расцветают.



Городецкая роспись

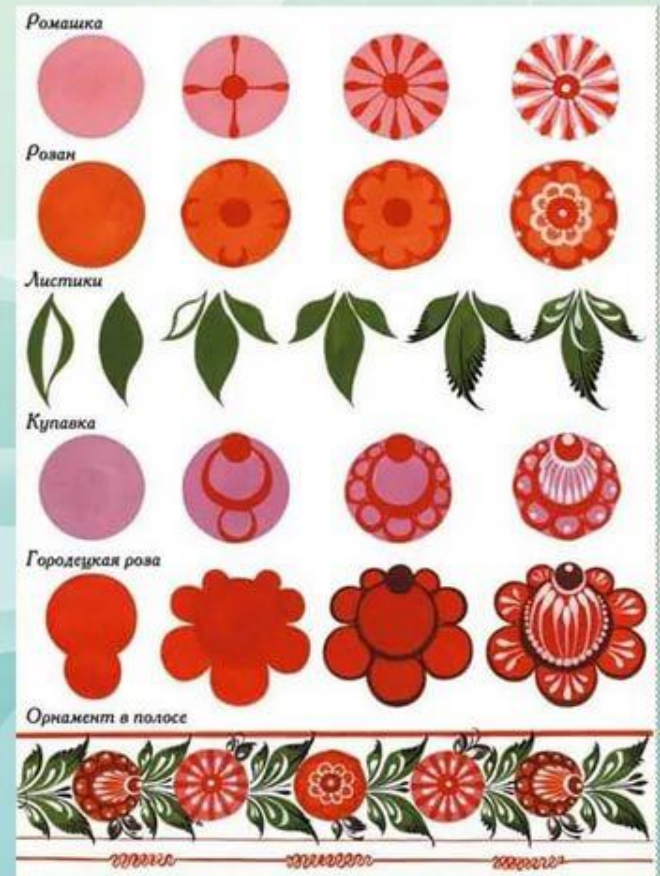


В росписи значительное место занимает орнамент.

Орнамент — это живописное или графическое украшение из сочетания геометрических, растительных или животных элементов.

ОСНОВНЫЕ ЭЛЕМЕНТЫ ГОРОДЕЦКОЙ РОСПИСИ

Основными элементами Городецкой росписи являются точки, скобки, круги, дуги, капли, спирали, штрихи. В ходе создания узора происходит нанесение элементов на поверхность изделия. Значительное место занимают цветочные мотивы — пышные «розаны», ромашки, городецкие розы, купавки и бутоны писанные широко и декоративно. Листья в узорах изображаются группами от двух до трех или пяти листьев.



ЦВЕТА ГОРОДЕЦКОЙ РОСПИСИ



**Основные
цвета**

Голубой и все оттенки
синего, розовый и
оттенки красного,
зеленый, черный,
синий, белый.



ТЕХНИКА ВЫПОЛНЕНИЯ ГОРОДЕЦКОЙ РОСПИСИ



Городецкая роспись

- Городецкая роспись необычная,
- Композиция здесь симметричная.
- В букеты собраны цветы необычной красоты.
- Рисунки яркие мерцают,
- Оживка белая их оживляет.



ИЗДЕЛИЯ ГОРОДЕЦКИХ МАСТЕРОВ

