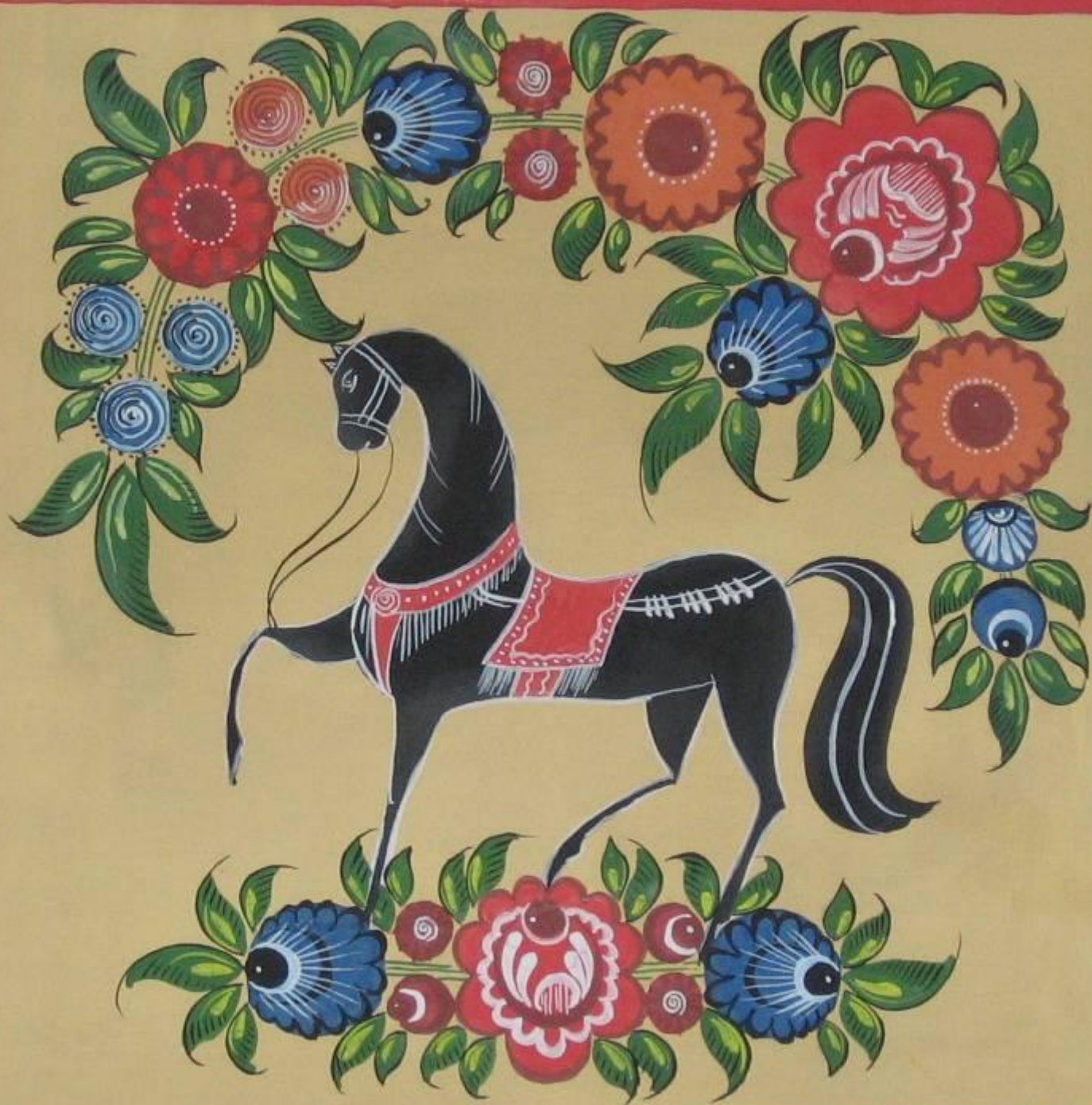


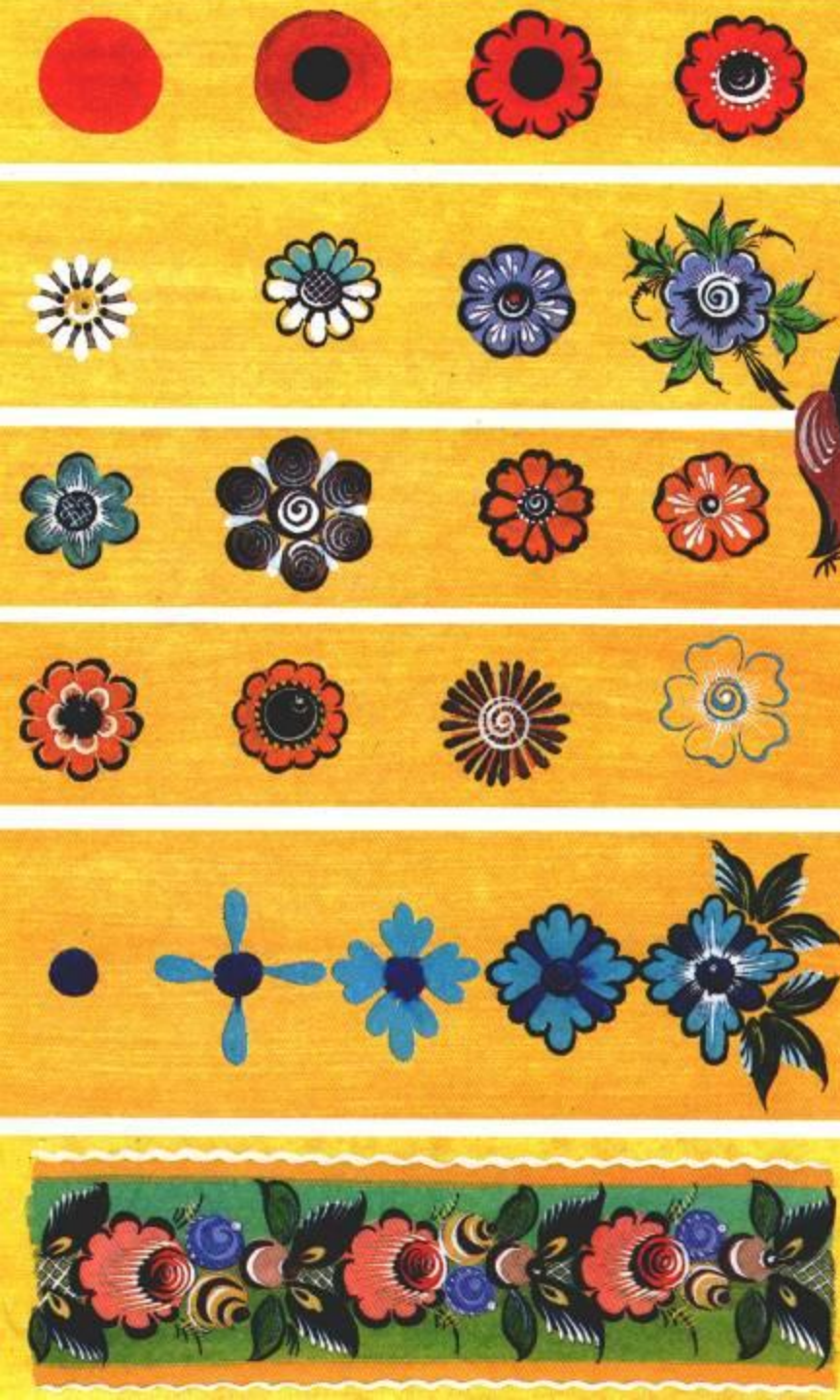
ГОРОДЕТСКАЯ РОСПИСЬ

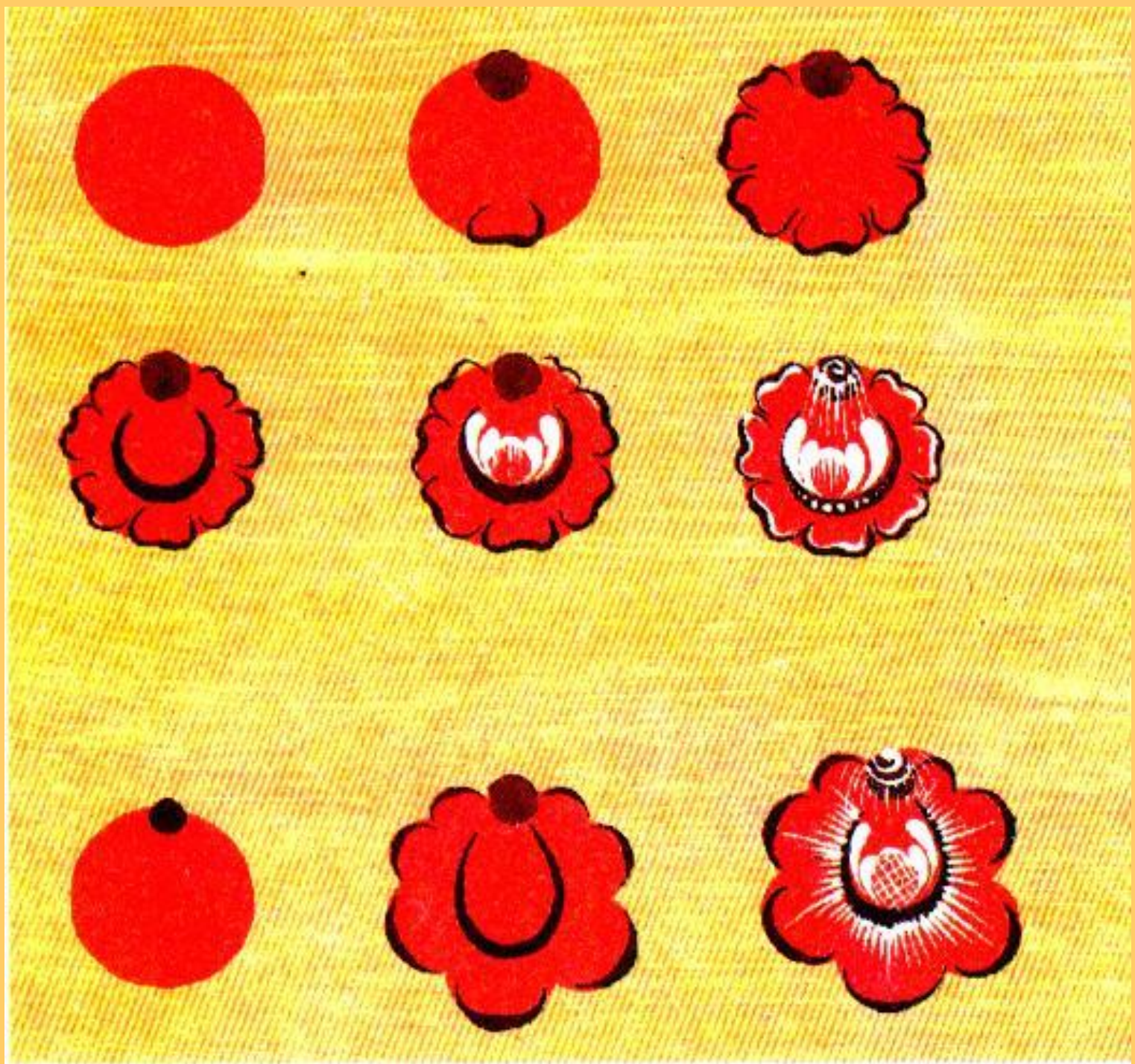


- На левом берегу Волги, чуть выше Нижнего Новгорода, раскинулось большое село Городец, основанное еще в XII веке. Изделия небольшого размера или утилитарного назначения (солонка, сундучок для детских игрушек), как правило, расписаны растительными узорами, в которых белыми штрихами разделаны цветки розы, листья, ветки, оперение птиц.







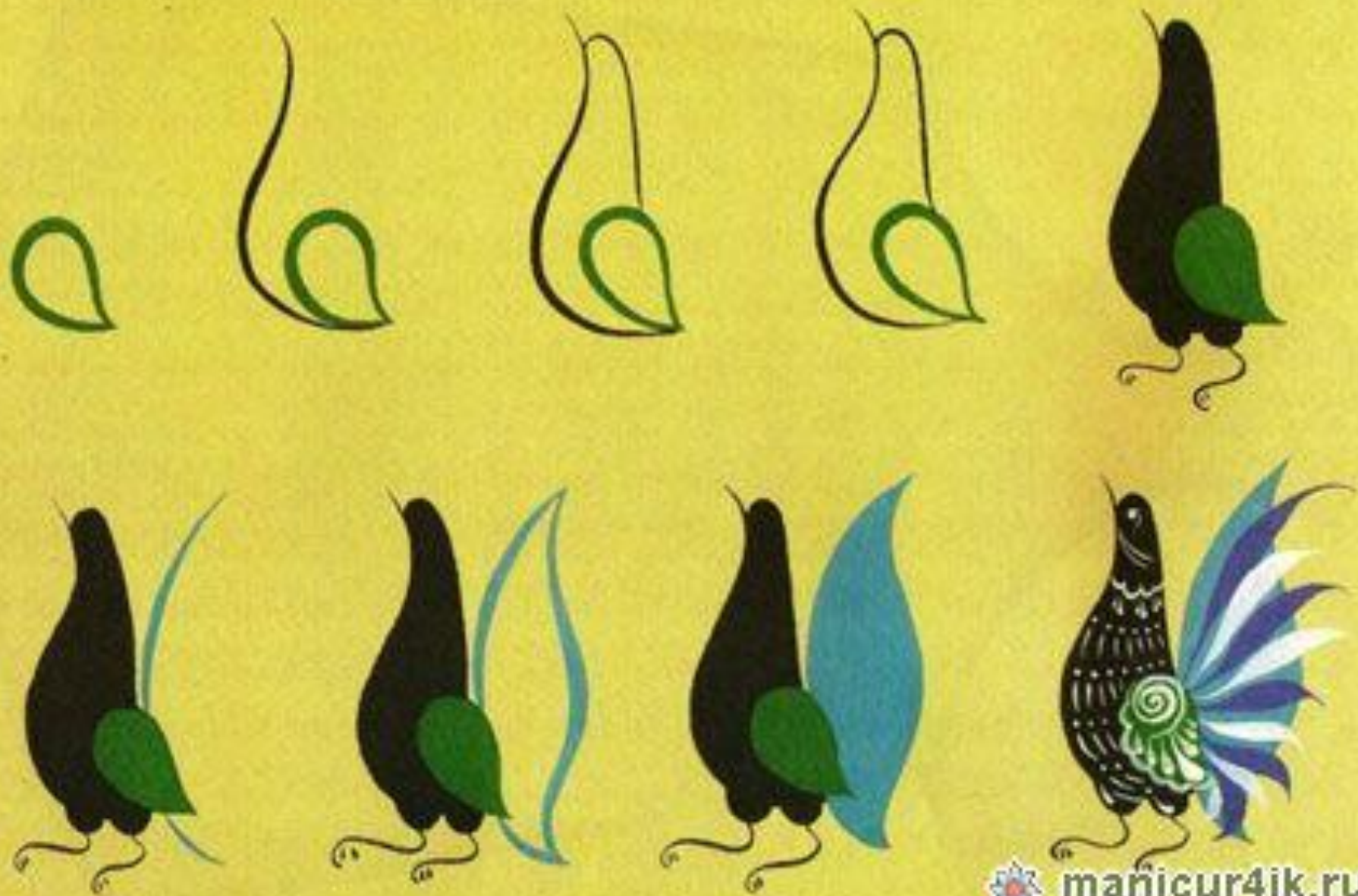




КОВШ







ПТИЦЫ ВОЛШЕБНОГО САДА

Виды городецких птиц



Петух



Павлин



Голубь



Лебедь



Кукушка

«все едите, что вы так не посидите?»»











