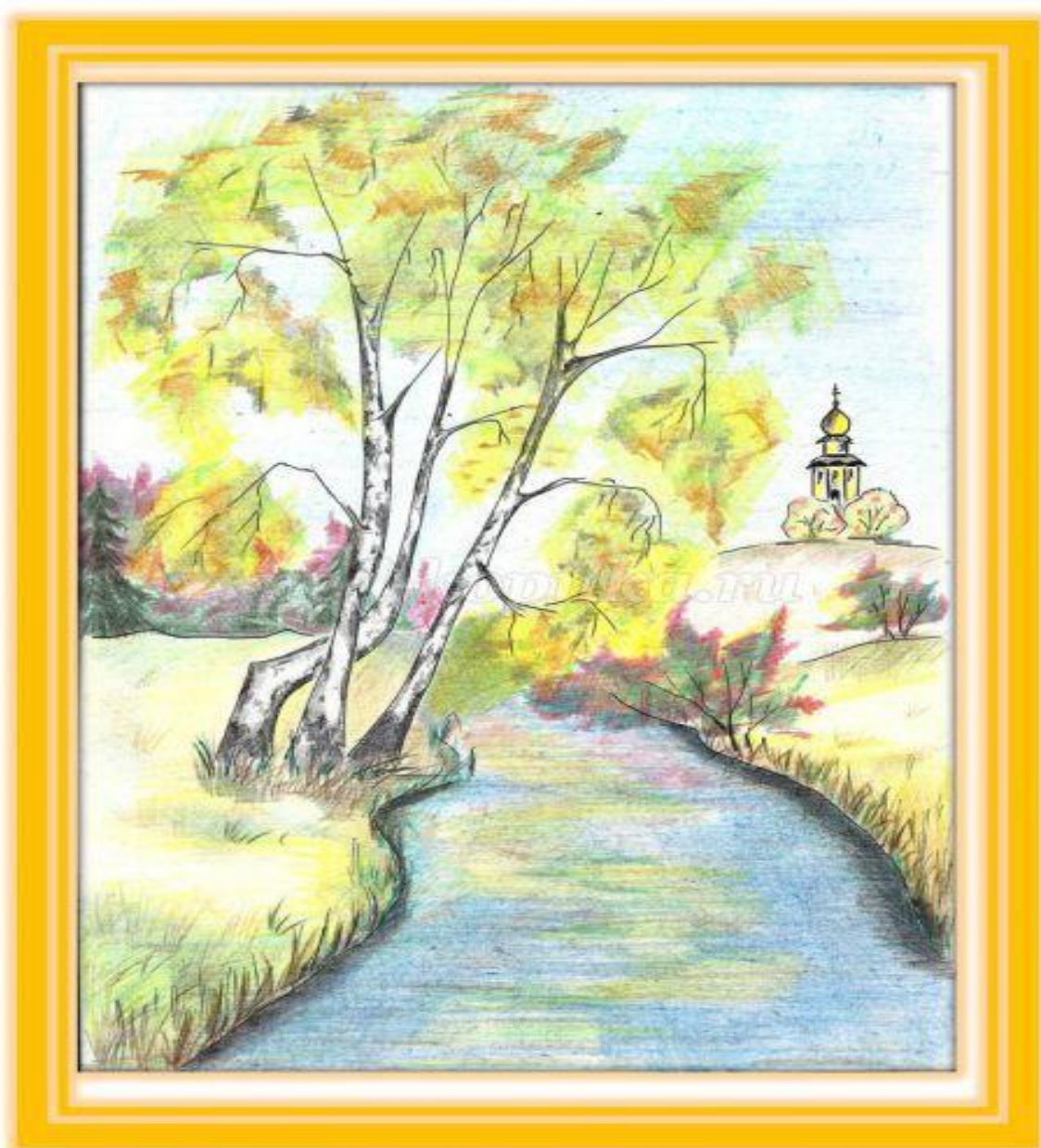
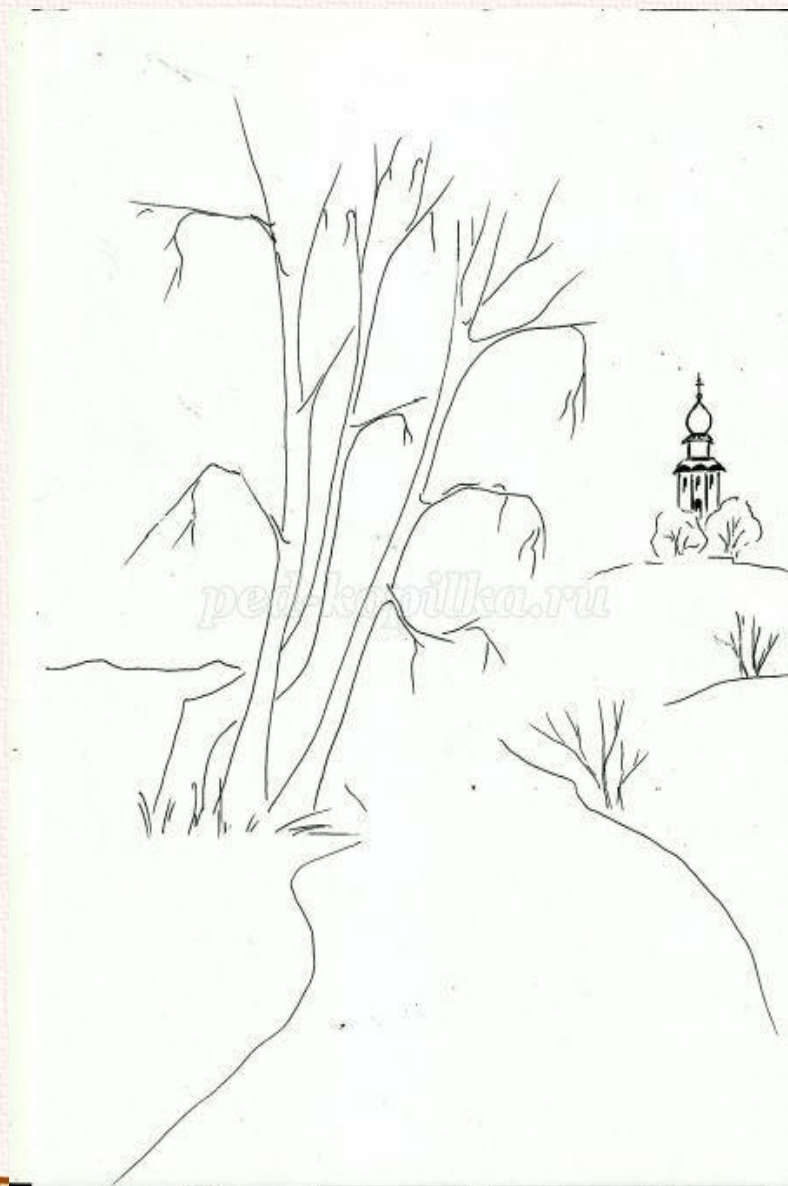




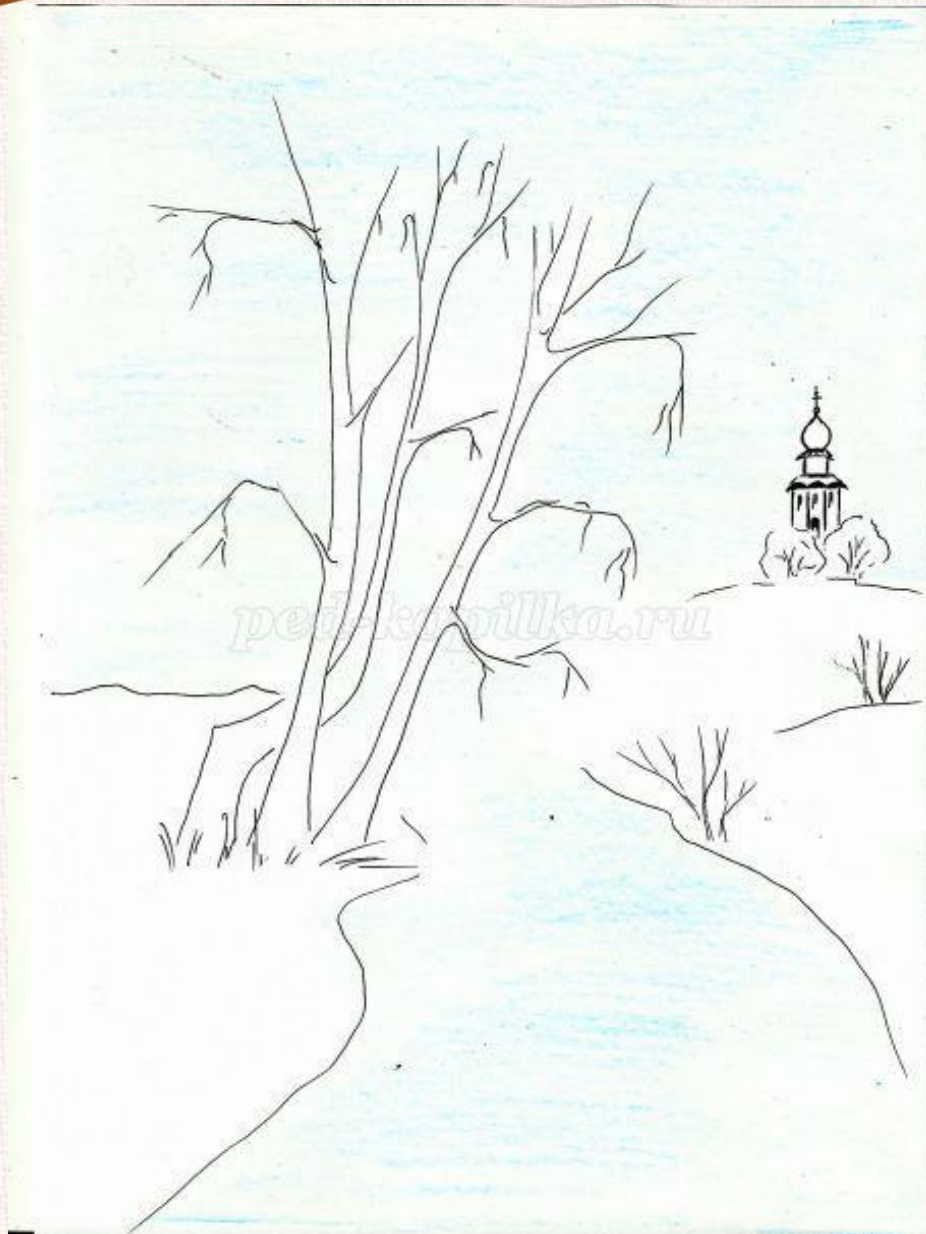
**Осенний пейзаж  
цветными  
карандашами**



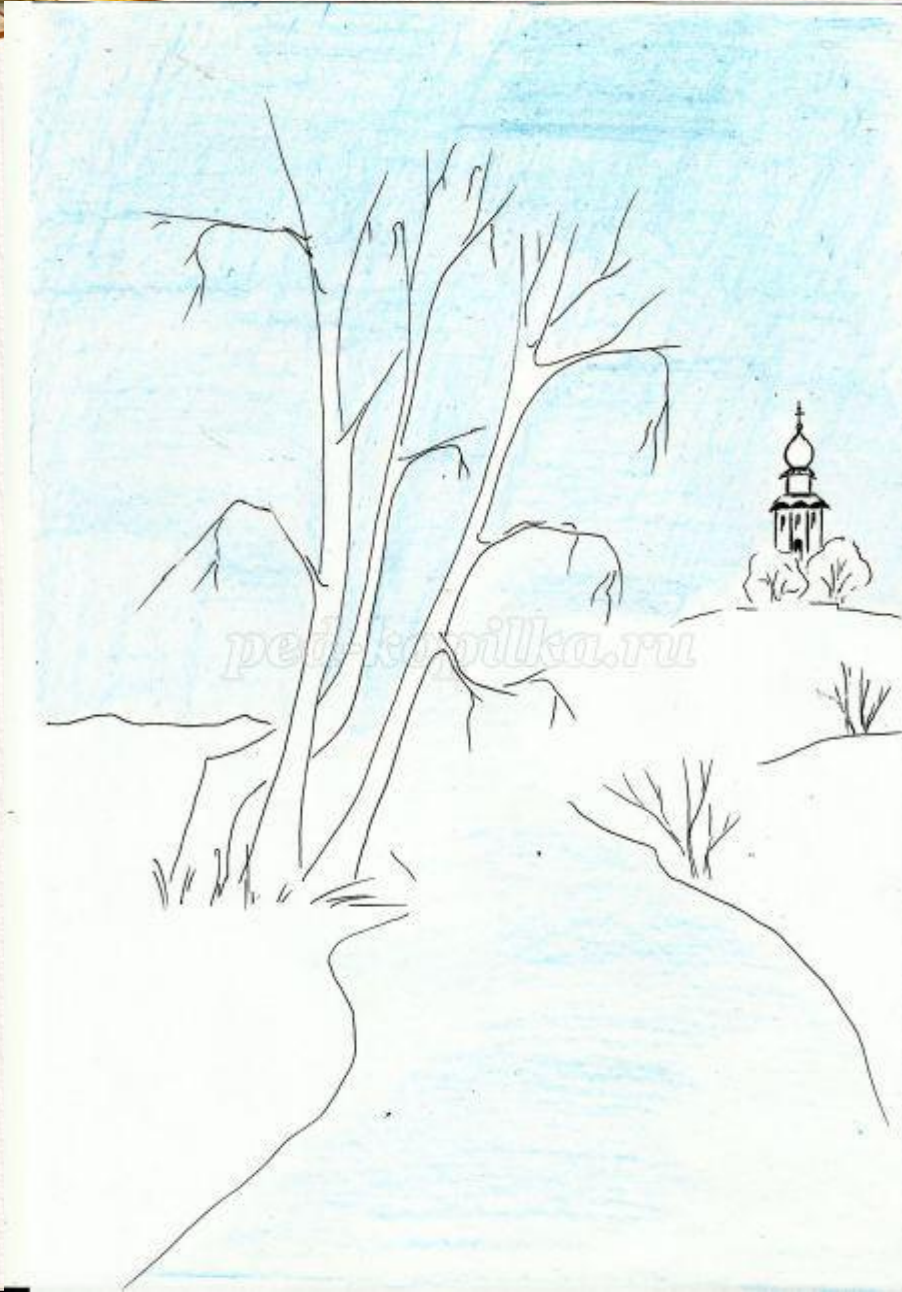
Для начала сделаем набросок основного сюжета будущей картины



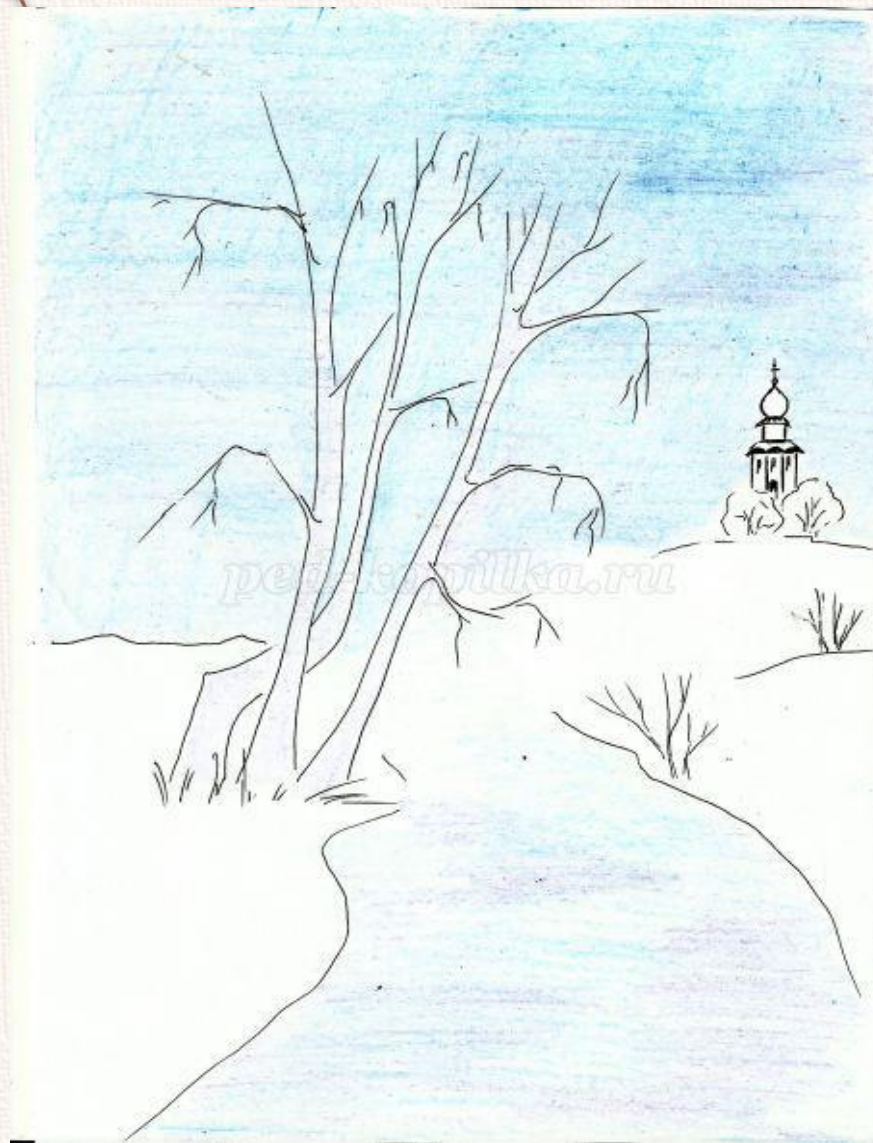
Голубым карандашом начинаем тонировать небо и речку.  
Штрихи кладем по горизонтали.



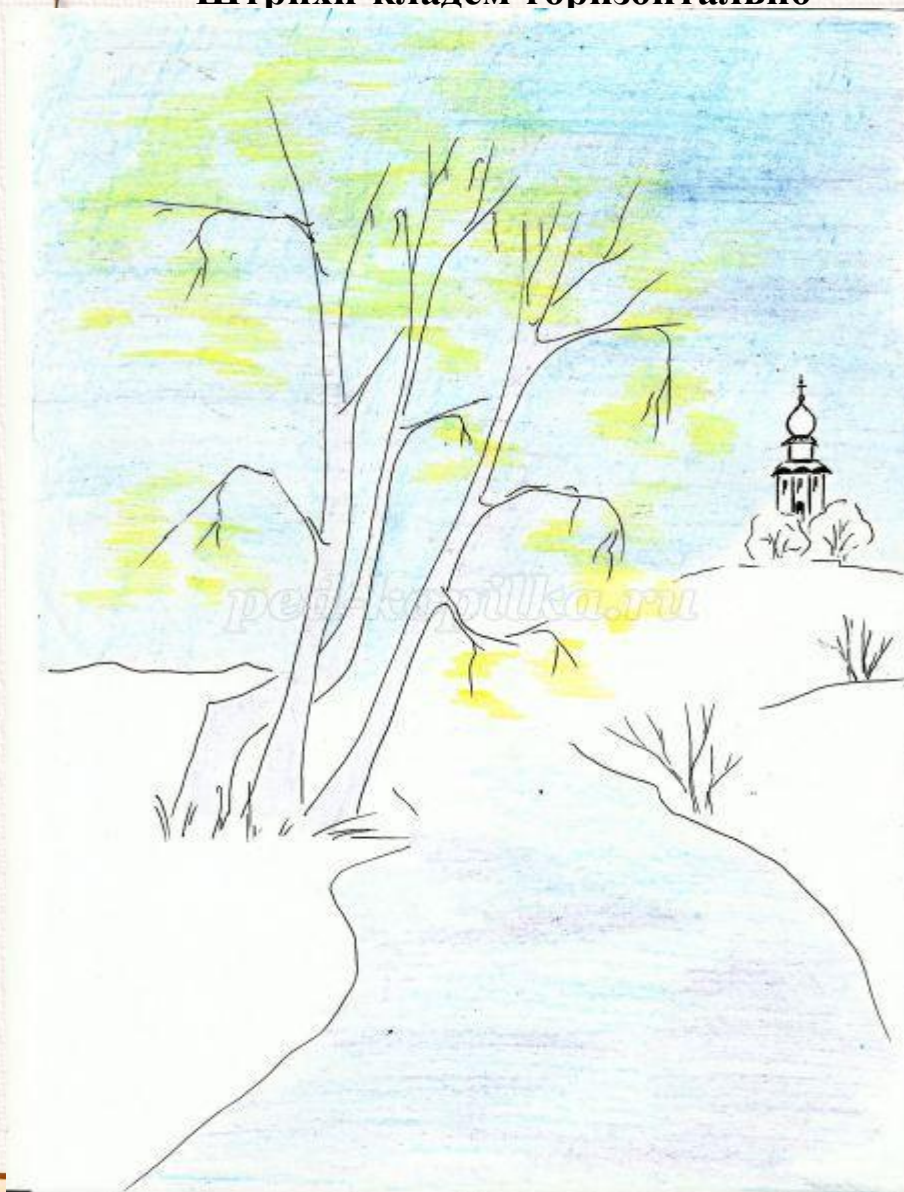
Более темным синим карандашом, изменив направление, кладем второй слой штриховки.



Вводим в небо и речку фиолетовый карандаш, одновременно закрашиваем и стволы берез



**Желтым карандашом начинаем прорисовку кроны у березы.  
Штрихи кладем горизонтально**

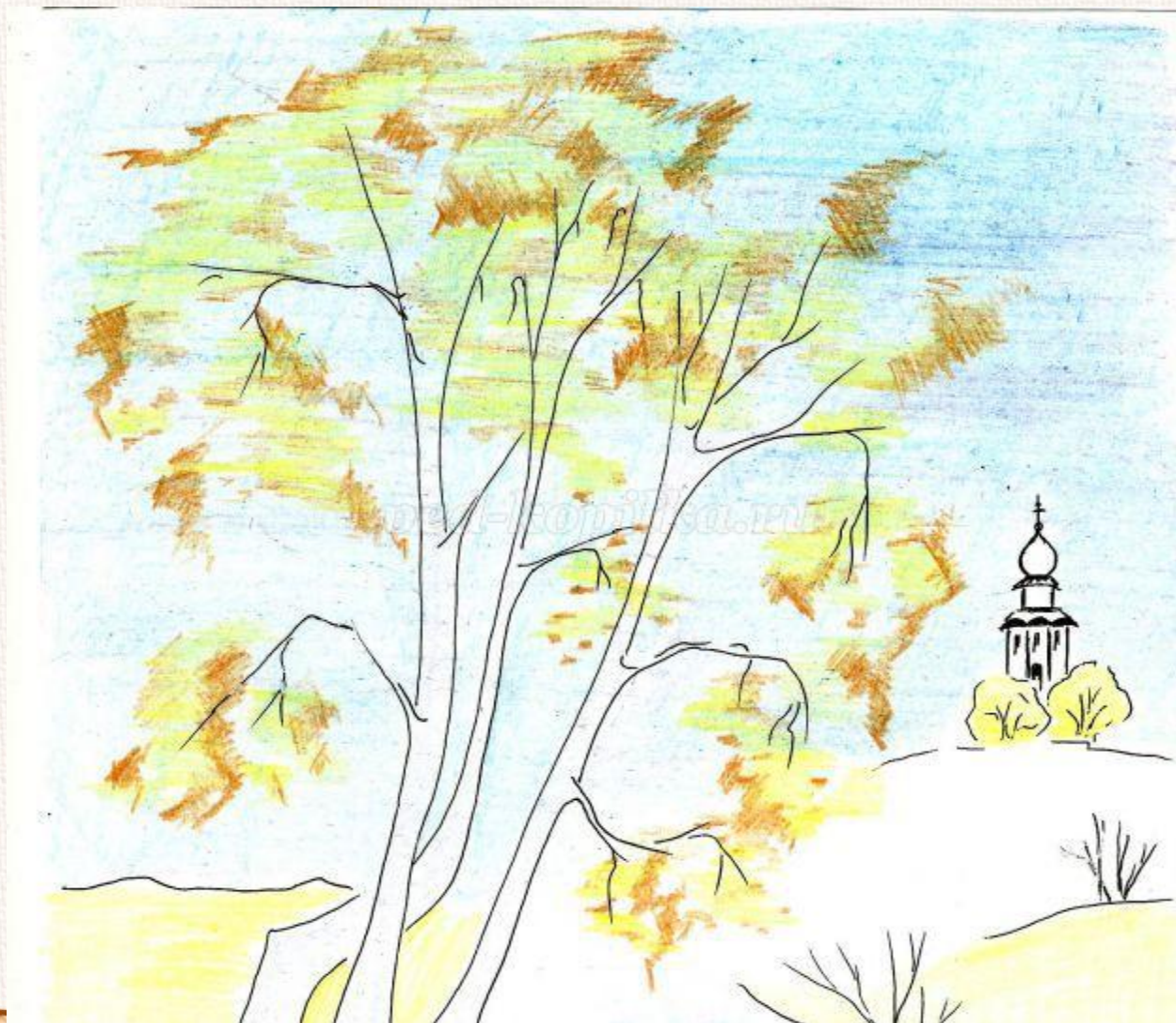


Желтым цветом закрасим землю под березой,  
ближний холм на противоположном берегу и

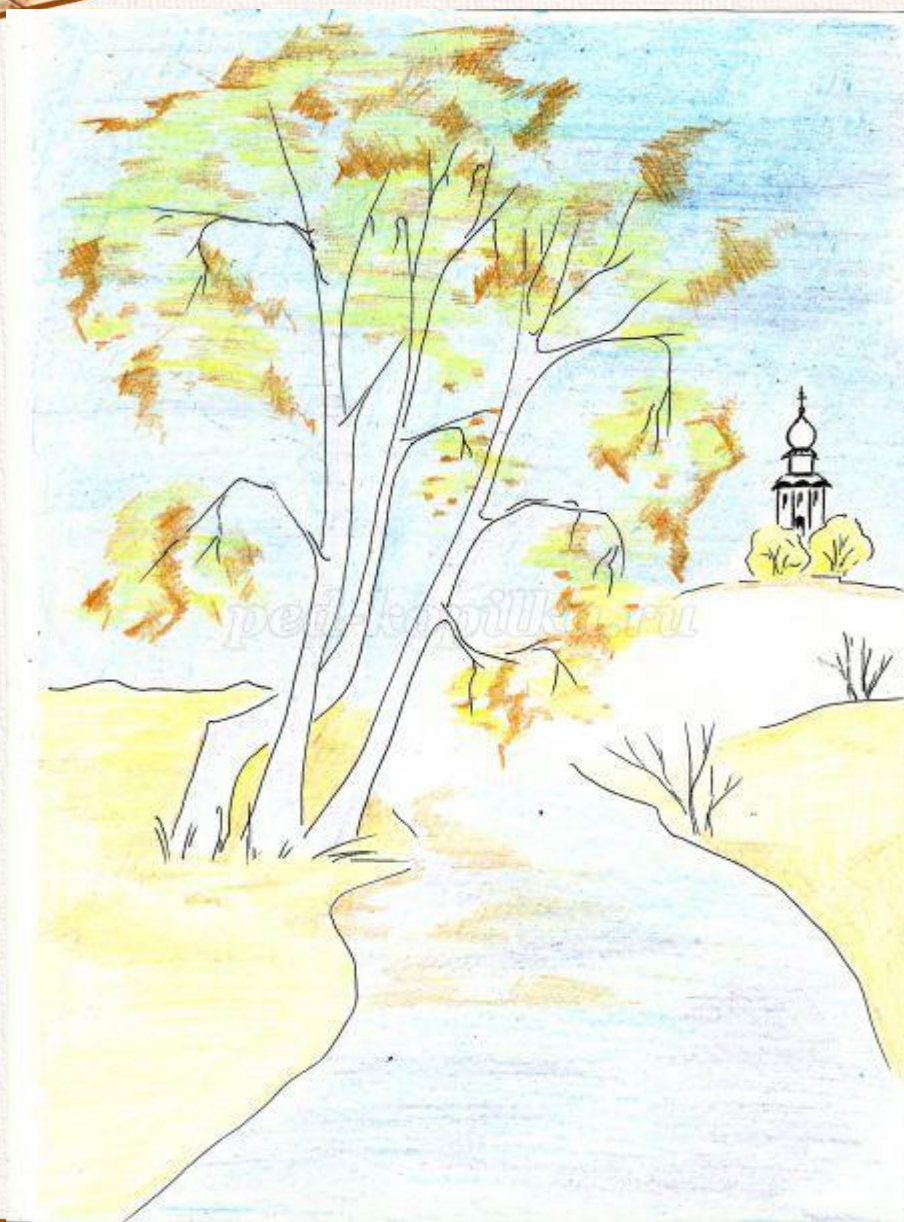




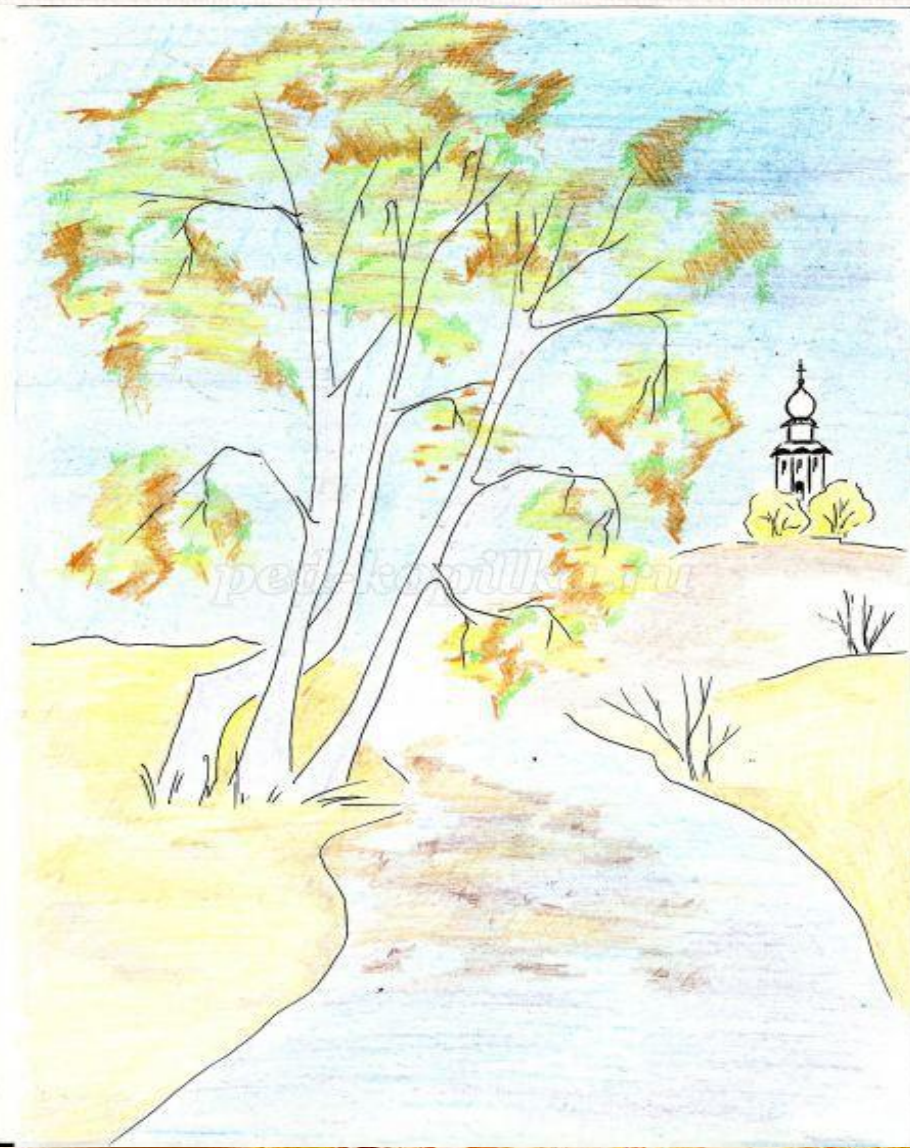
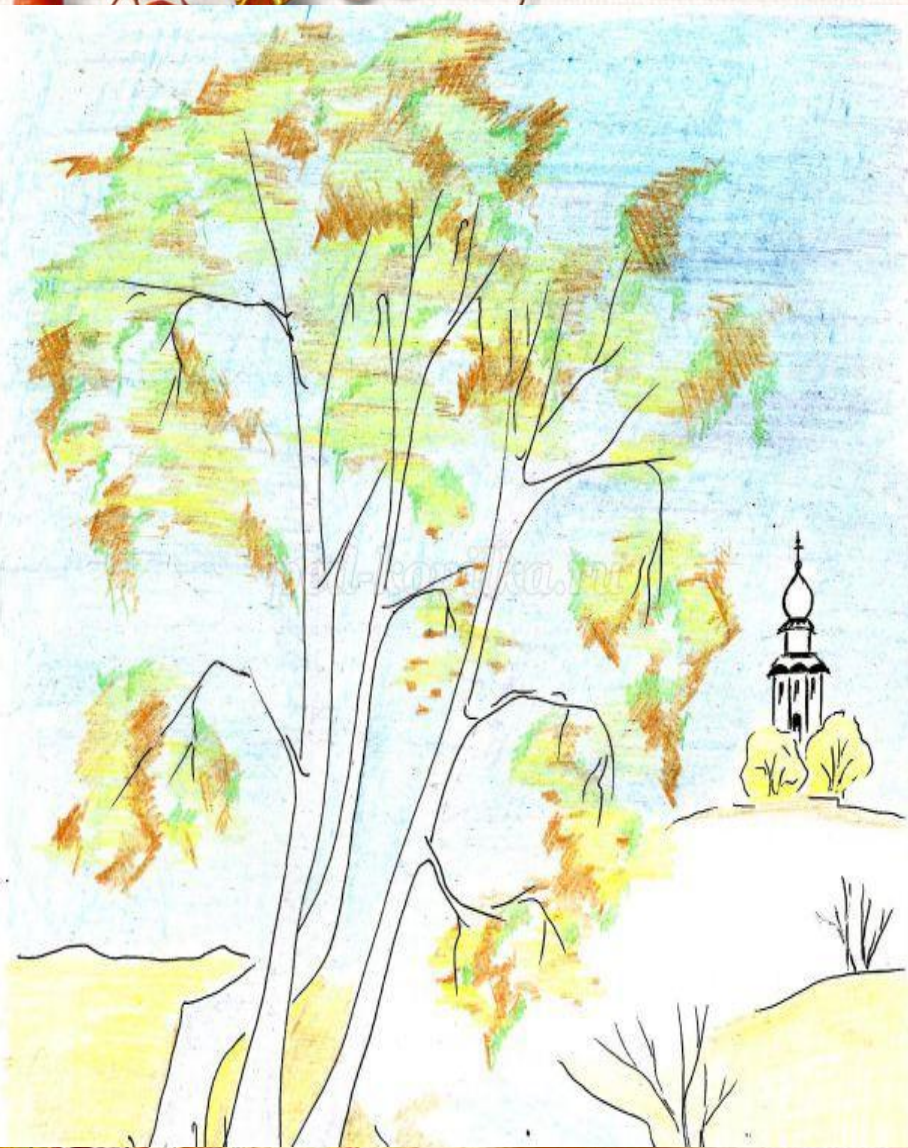
Коричневым карандашом оттеняем листья в кроне берез.  
Короткие штрихи кладем в разных направлениях. Этот же цвет слегка вводим в речку под березой и под деревьями у церкви



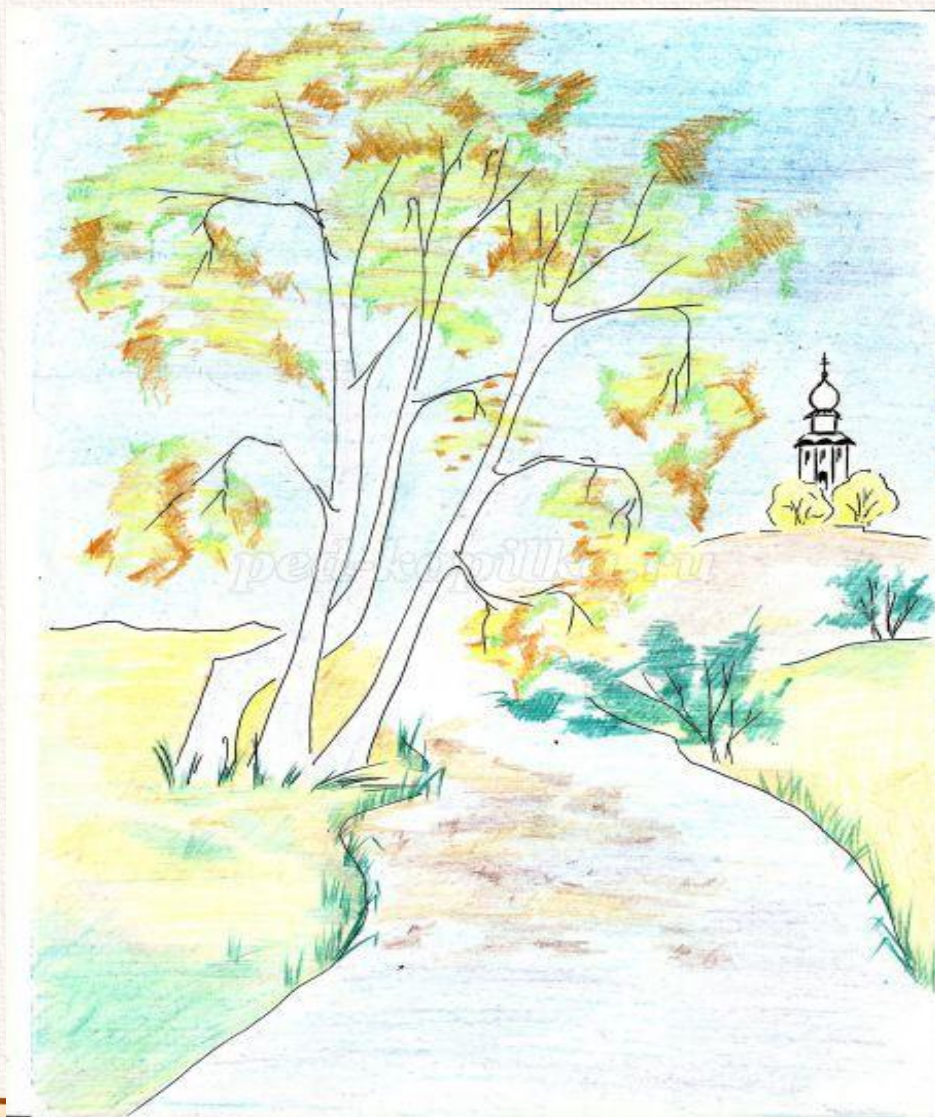
Вводим зеленый цвет в крону березы



Бордово-коричневым карандашом закрашиваем дальний холм и вводим этот цвет в речку под березой



Темно-зеленым карандашом рисуем листву кустов, высокую траву по берегу реки и закрашиваем передний план берега, где растут березы.





Коричневым карандашом рисуем травинки. Штриховку кладем в разных направлениях – это создает ощущение колышущейся травы. Штриховкой подчеркиваем и верхушки холмов.



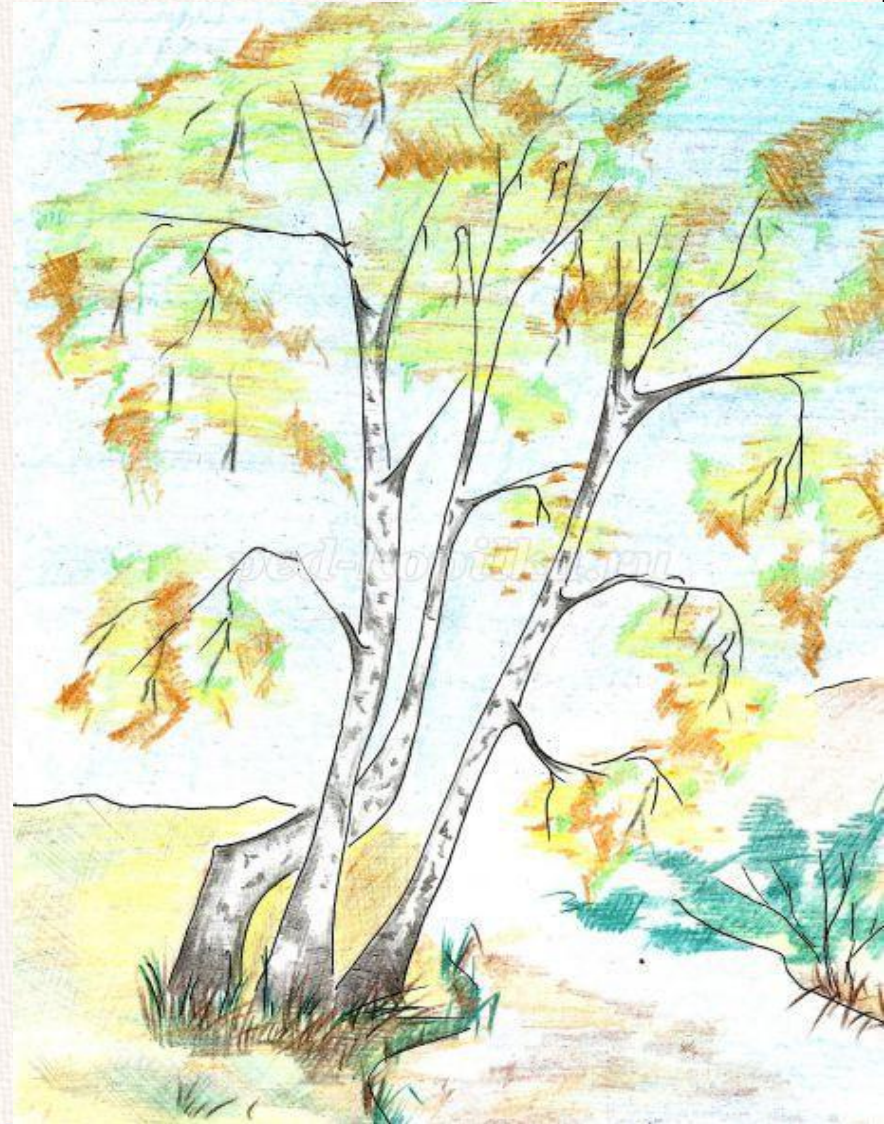
ped-kopilka

ped-kopilka

Легкую коричневую штриховку кладем и за березами.



Черным карандашом делаем рисунок на стволах берез.

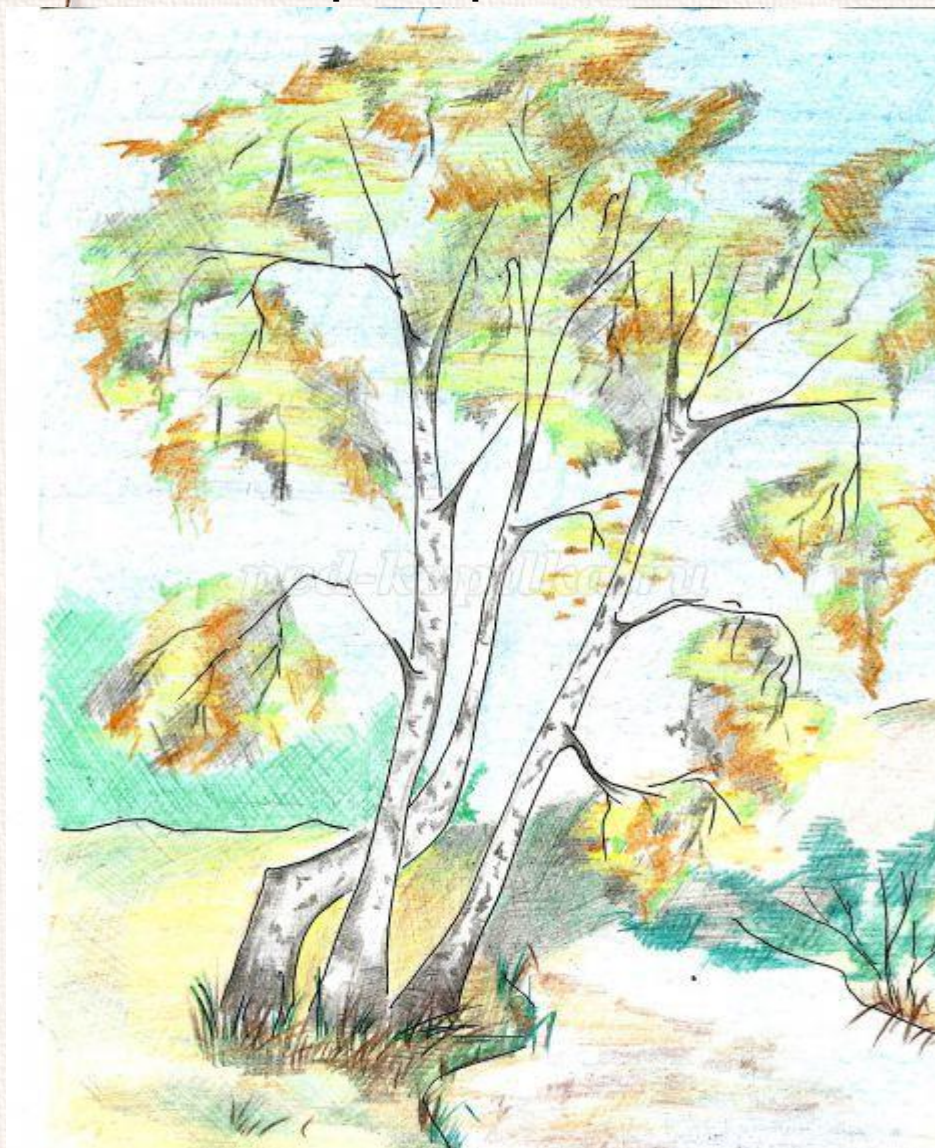


Вводим черные штрихи в крону берез.

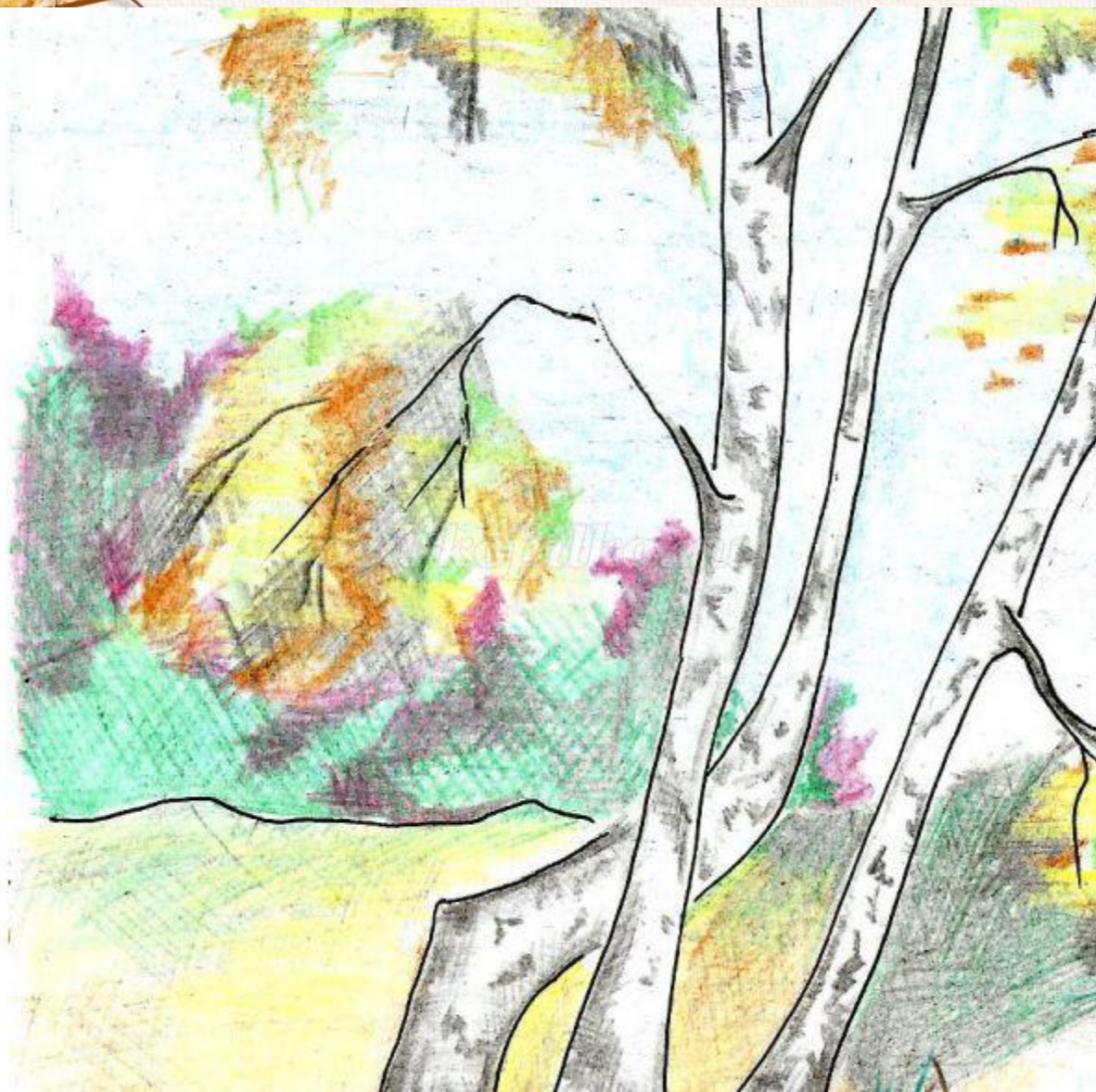




Зеленым карандашом делаем сетчатую штриховку на втором плане, за березами, и закрашиваем черный фон.



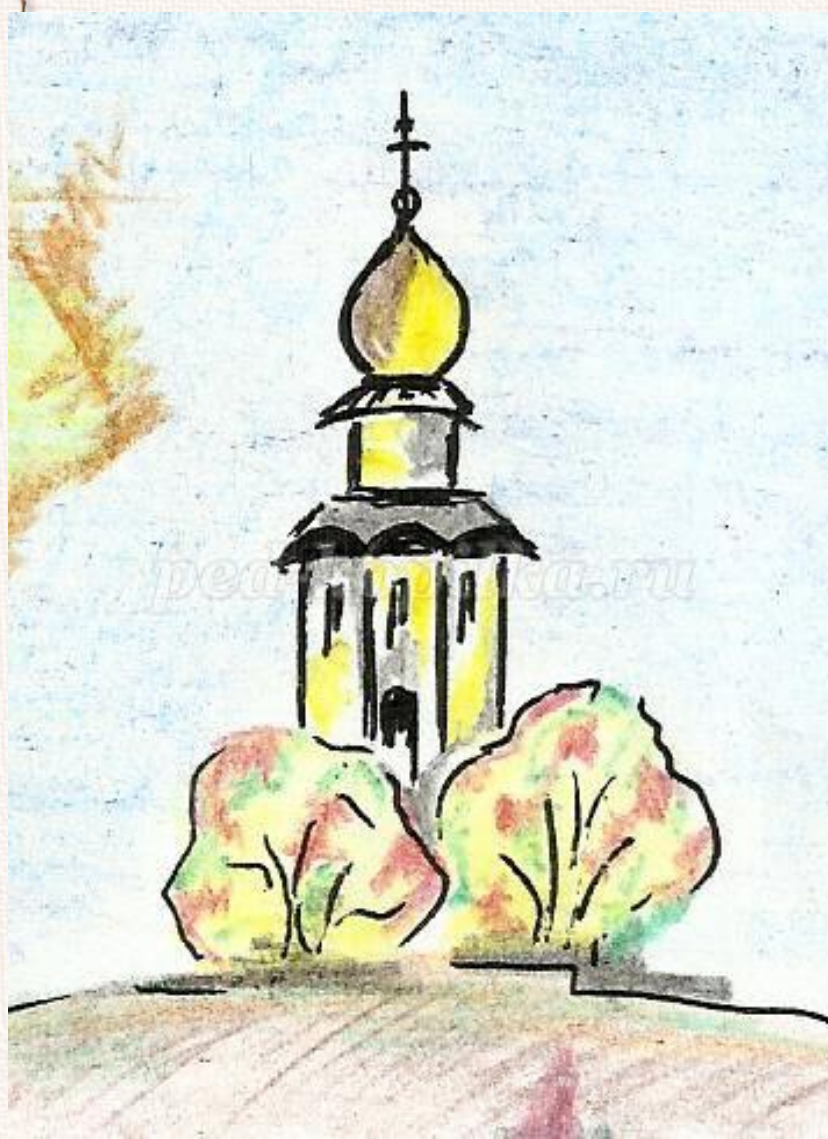
Делаем бордовые пятна.




**Красный карандаш вводим в листву кустов.**



Разукрашиваем церковь и деревья перед ней.





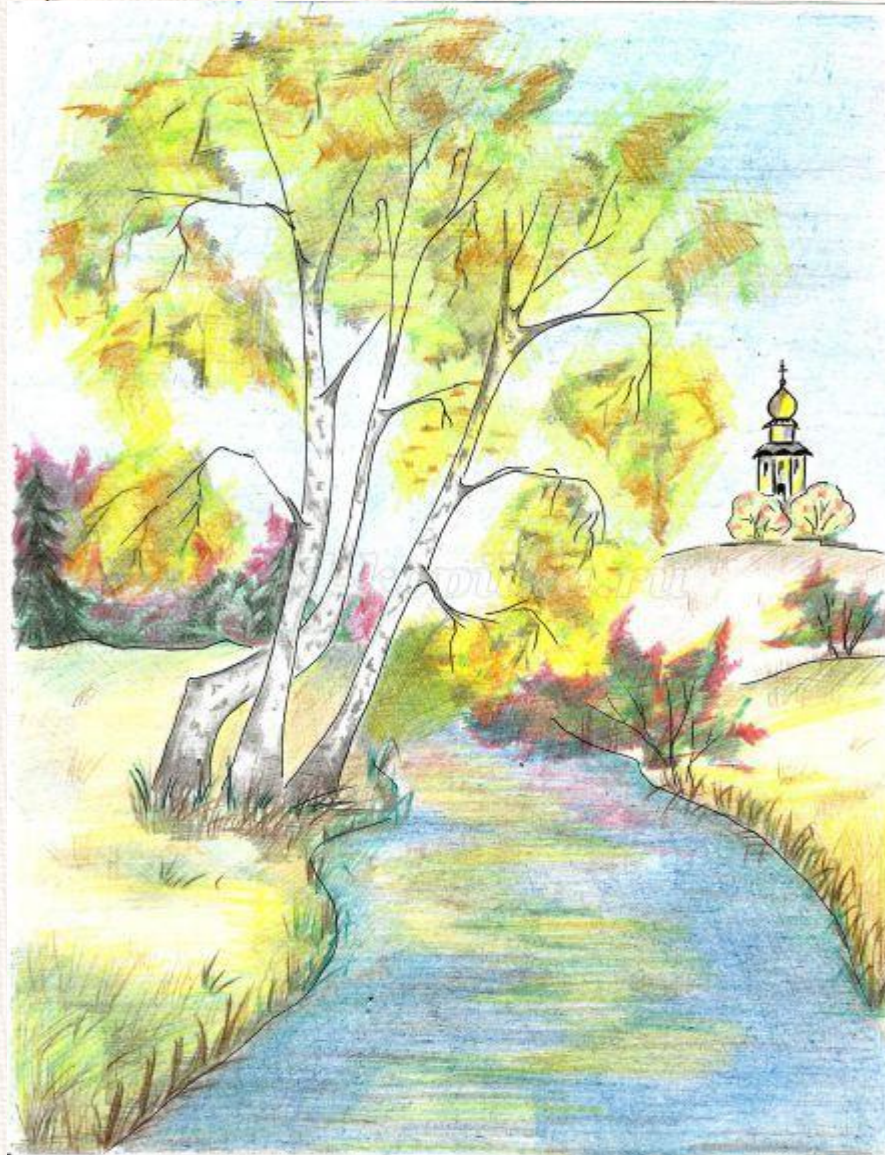
**Разукрашиваем речку: светло-синим карандашом делаем горизонтальные и вертикальные штрихи. Пространство закрашиваем неравномерно, чтобы создать ощущение движения воды**



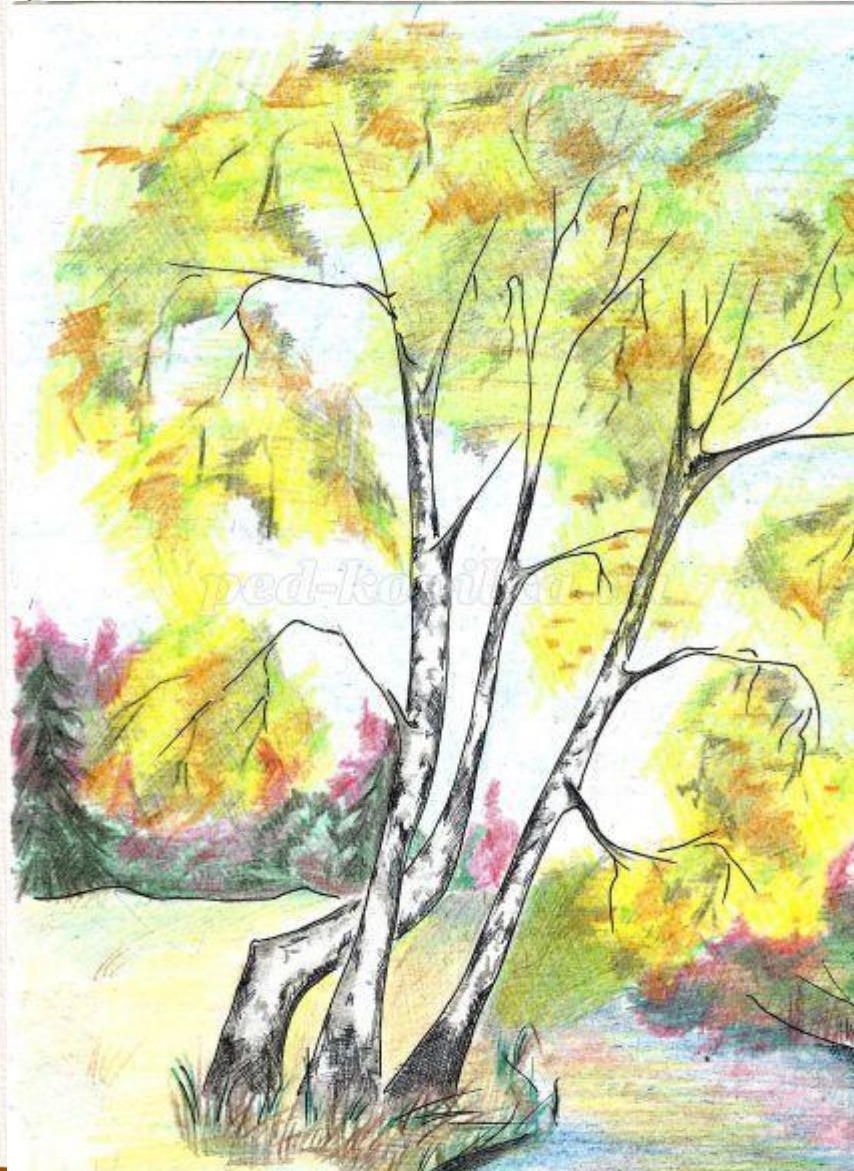
На дальнем плане, за березами черным карандашом прорисуем ели



Теперь широкими штрихами закрашиваем всю крону берез желтым карандашом. И этот же цвет вводим в речку.



Подчеркнем штриховкой рисунок на стволах берез и бросающуюся в глаза линию реки.





**Штриховку в речке сверху закрасим еще и черным карандашом. Вот теперь рисунок можно вставлять в рамку.**

