



Портрет

4 класс

Изобразительное искусство

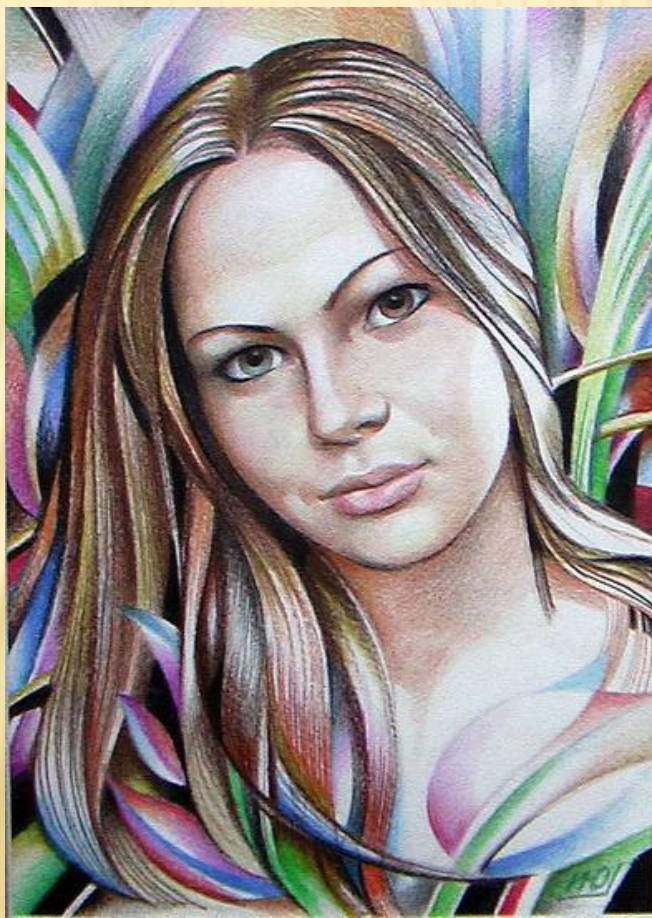
ФАТЕЕВА ЛЮДМИЛА АЛЕКСАНДРОВНА

УЧИТЕЛЬ НАЧАЛЬНЫХ КЛАССОВ
МБОУ СШ №5 Г.АРХАНГЕЛЬСКА

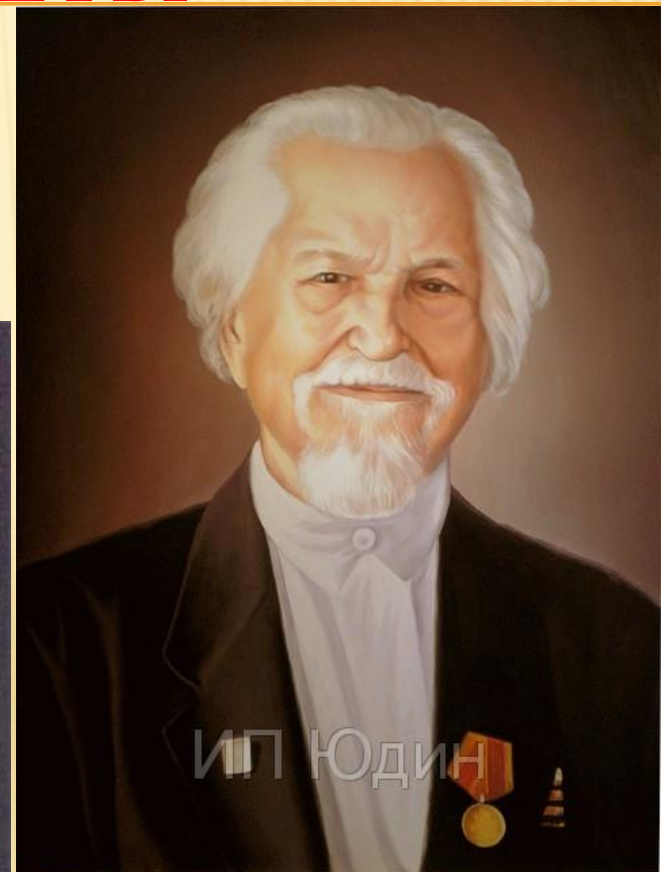
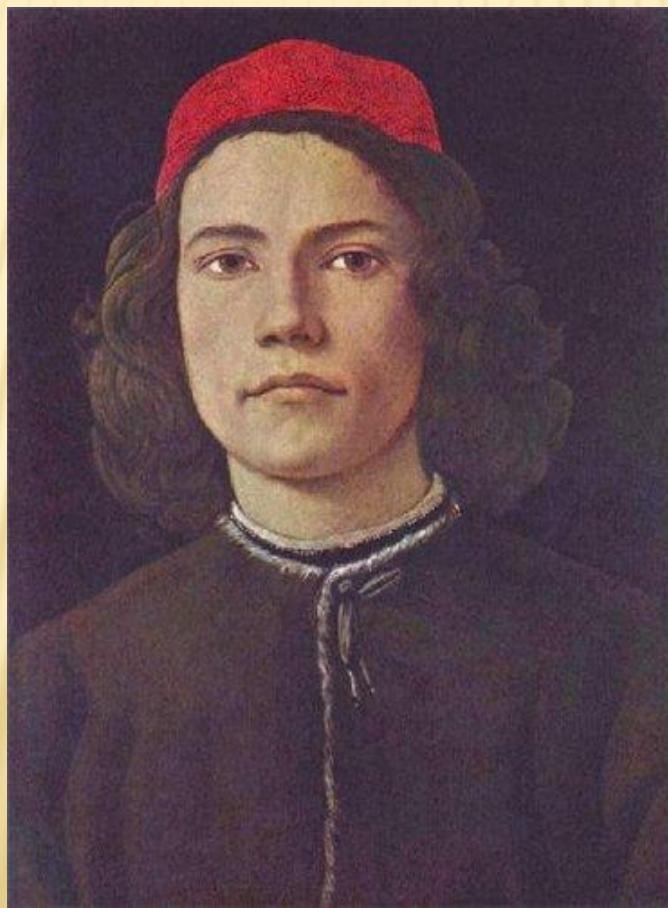
ПОРТРЕТ –

ЭТО ЖАНР ИЗОБРАЗИТЕЛЬНОГО
ИСКУССТВА,
ПРЕДМЕТОМ КОТОРОГО ЯВЛЯЕТСЯ
ИЗОБРАЖЕНИЕ КОНКРЕТНОГО
ЧЕЛОВЕКА.

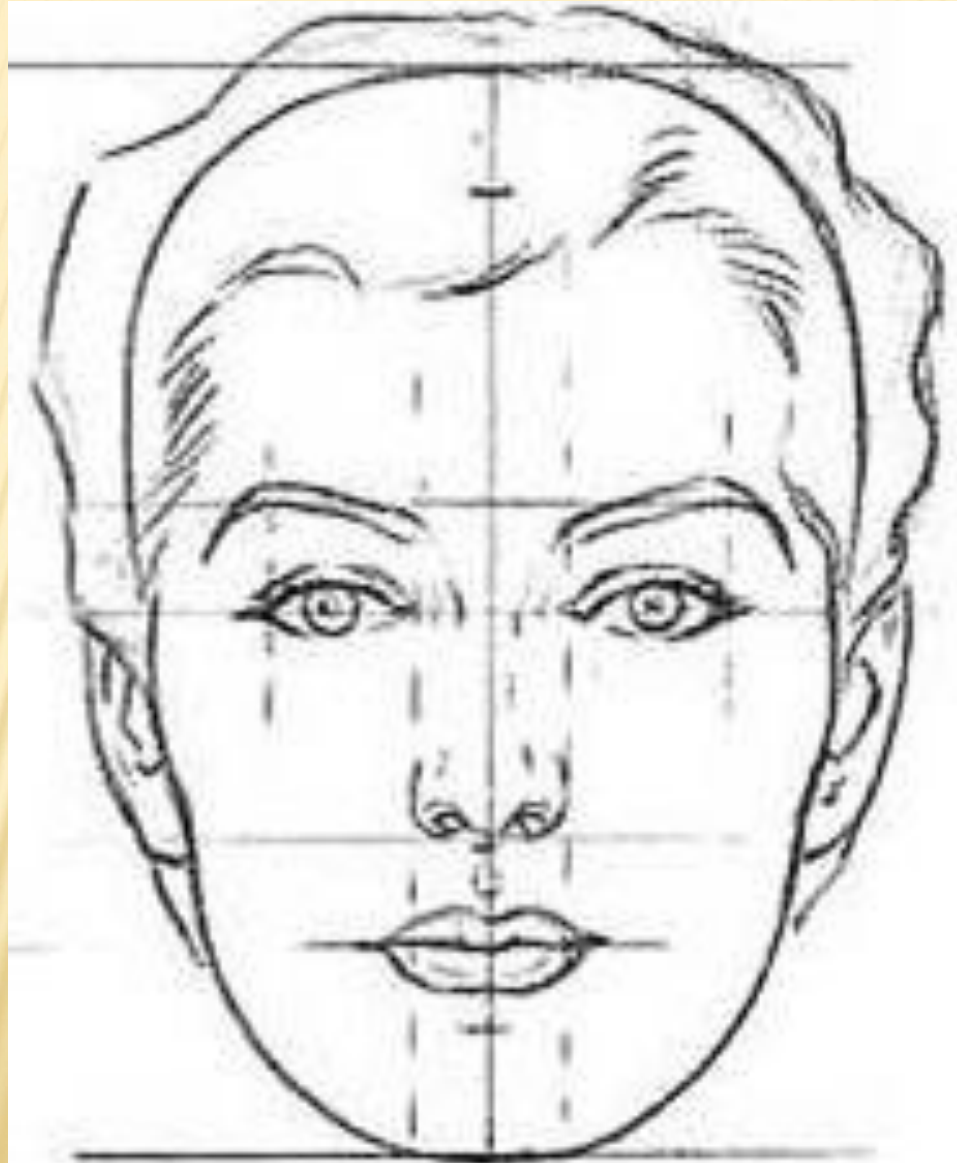
СРАВНИ ПОРТРЕТЫ



СРАВНИ ПОРТРЕТЫ



ВСПОМНИ ПРОПОРЦИИ ЛИЦА



Проверь себя

1. Где расположена линия глаз?	а) внизу овала	б) вверху овала	в) делит овал пополам
2. Где расположены уши ?	а) на уровне рта	б) на уровне носа	в) на макушке
3. Что будет самым светлым на лице при рисовании?	а) глаза	б) нос	в) уши
4. Куда падает тень на лице?	а) на нос	б) под нос в) на глаза	г) под глаза

САМОСТОЯТЕЛЬНАЯ РАБОТА



Удачи!!!

<http://sitnikova-7.ucoz.ru/load/risovanie/1-1-0-31> - картинка
художника

http://rusedin.ucoz.co.uk/blog/zakat_portret_kiev_portret_na_zakaz_po_foto_kiev_zakazat_portret_v/2013-06-10-23 -портрет девочки

<http://dotalis.ru.com/?c=resul--> портрет мальчика

<http://www.liveinternet.ru/users/alexis7/post63553210/-->
портрет девочки

<http://www.artlib.ru/index.php?id=11&fp=2&uid=22629&iid=301131->
портрет бабушки

<http://svoboda-hudozhnika.tiu.ru/p321988-portret-dedushkikartina-maslo>
m.html- портрет дедушки