

И  
Народный костюм



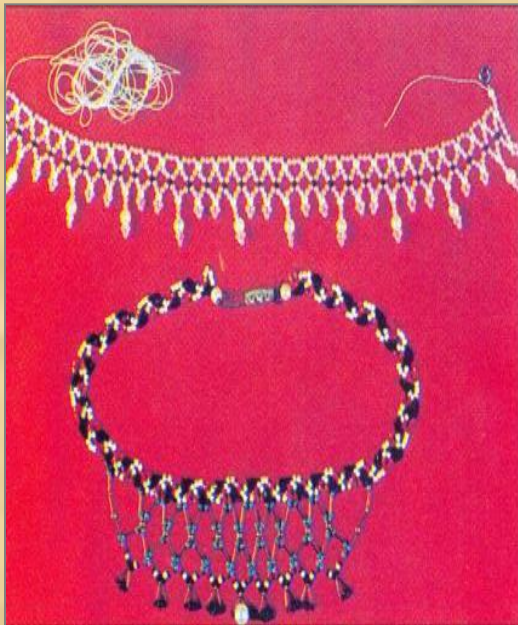
**В русском традиционном костюме было и остается многообразие вариантов одежды в зависимости от возрастного, социального фактора, специфики местности и основных комплексов.**

**На фотографии современный стилизованный воронежский костюм, который создали в Борисоглебске в 2001 году.**

# Украшения



*Разнообразными были шейные и нагрудные украшения: ажурная сетка из бисера, она плотно облежала шею и лежала на груди широким воротником.*



*Своеобразным украшением была длинная цепочка из бисера или длинный шнур. Они одевались на шею петлей и спускались спереди до пояса, к ним часто прикрепляли иконку или крест.*



**Праздничный костюм молодой женщины, вторая половина 19 века.**

**На территории Воронежской области бытовала преимущественно распашная одежда, представленная несколькими типами:**



- **Туникообразная одежда;**
- **Халатообразная одежда (плащ, халат, тулуп, шуба);**
- **Одежда расширенного покроя;**
- **Одежда прямого покроя.**



**Костюм жениха, конец 19 века.**

**Мужская одежда крестьян Воронежской губернии состояла из нескольких предметов: рубашка, портки, коротай, сапоги, разные пояса. Зимой носились: шуба или полушубок, тулуп, малахай, шапка-куркуль, шарф, валенки.**



**Костюм пожилой женщины,  
понеvый тип одежды.**

**Понеvый комплект  
предназначен только для  
замужней женщины.**

**Полный набор понеvого  
костюма состоял из понеvы,  
рубахи, запана, фартука,  
покромки, гаруса, каскада бус,  
серег, головных уборов.**

**Понева – это юбка,  
состоящая из трех полотнищ  
шерстяной или  
хлопчатобумажной ткани,  
стянутая на талии поясом.**



**Костюм женский, конец 19 века.**

**Широкое распространение в нашей губернии получила рубаха с косыми поликами.**

**Рукав рубахи замужней женщины украшали богаче и ярче, чем рукав девичьей рубахи. Каждая женщина в своем сундуке имела целый набор рубах на любой случай жизни: будничные, праздничные, воскресные, для свадьбы, для престольного дня. Праздничные рубахи, полики, рукава, манжеты, подол, воротник украшали вышивкой, блестками, тканьем**

**Праздничный костюм молодой женщины, начало 20 века.**

**Это праздничная понева, которую носили женщины в первый год замужества до рождения ребенка. Она украшалась ярко-красной вышивкой, а по подолу – широкая полоса лент.**







**Одежда поневого типа  
Острогожского уезда.  
Передник – носили все  
женщины в Воронежской  
губернии.**

**Без головного убора женщина  
не могла ходить ни на людях,  
ни дома. Основные типы  
женского головного убора:  
кичка, кокошник, большой  
набор платков, шалей и  
подшальников.**



**Женская крестьянская одежда поневого типа, село Клеповка. В Воронежской губернии самой распространенной была понева с черными клетками, редко встречалась с синими клетками. Размер клетки указывал, много или мало земли имеют крестьяне в селе.**



**Девичья одежда сарафанного типа «подвенечная».**

**Девичий сарафан по яркости, цветовой броскости и богатству украшений был беднее женского поневого.**

**Девичий сарафан состоял из черного шерстяного сарафана, рубахи, головного убора. Низ сарафана окаймлен красным поясом в виде тесьмы.**

**Девичья рубаха по покрою не отличалась от женской, разница была только в орнаментальном декорировании поликов рукава. Полики рукавов девичьей рубахи не ткались, а вышивались. И вышивать должна была сама девушка.**

**Женская одежда поневого типа, село Солдатское.**

**Самым любимым цветом в оформлении костюма - был красный. Слова «красный» и «красивый» для русского человека имели одинаковое значение.**

**Красно-оранжевый цвет был цветом солнечного света и тепла, нежно-розовый и ярко малиновый символизировали восход и закат, зеленый цвет представлял растительный мир. Пятна зеленого цвета были разбросаны по костюму и ассоциировались с лугами нашего края. Желтый цвет был символом разлуки, ультрамариновый – воды и неба. Коричневый цвет почти не использовался. Черный цвет символизировал землю и вечный покой и был излюбленным в Воронежской губернии.**





*Женская верхняя одежда, конец 19 века.*



***Ансамбль «Воронежские девчата» - концертные костюмы шьют в традициях народного костюма.***