



УРОК РИСОВАНИЯ В 3 КЛАССЕ

Фантастическое дерево

Подготовила учитель
начальных классов:
г.Казань


Тямина Л.К.

Живопись через соломинку



ВЫДУВАЕМ КРАСКИ
ЧЕРЕЗ СОЛОМИНКУ



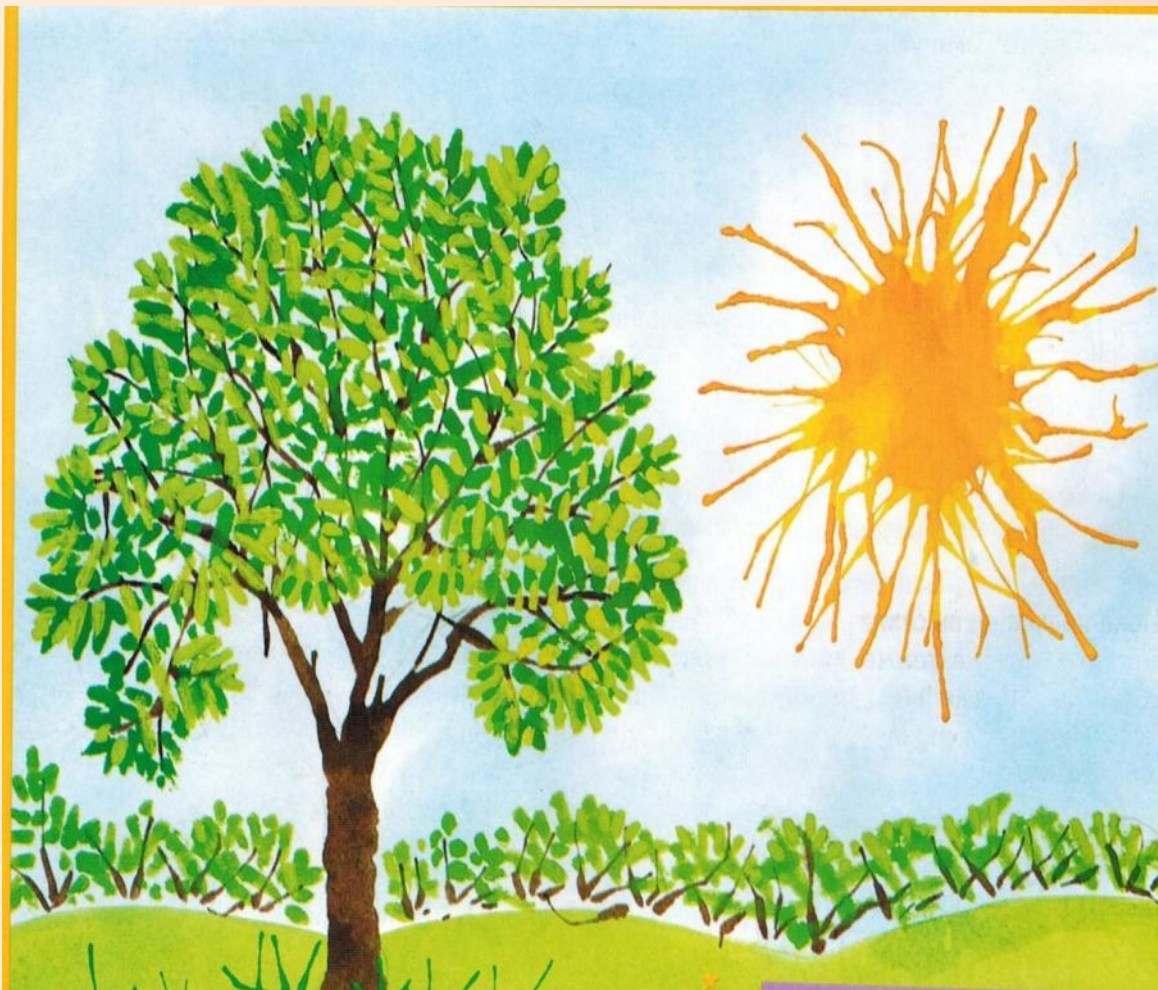


Вместо того чтобы пить через соломинку, попробуй сделать наоборот - подуй через неё! Узнай, как с помощью соломинки создавать потрясающие красочные эффекты.

Внимание:

ТЕБЕ ПОНАДОБЯТСЯ

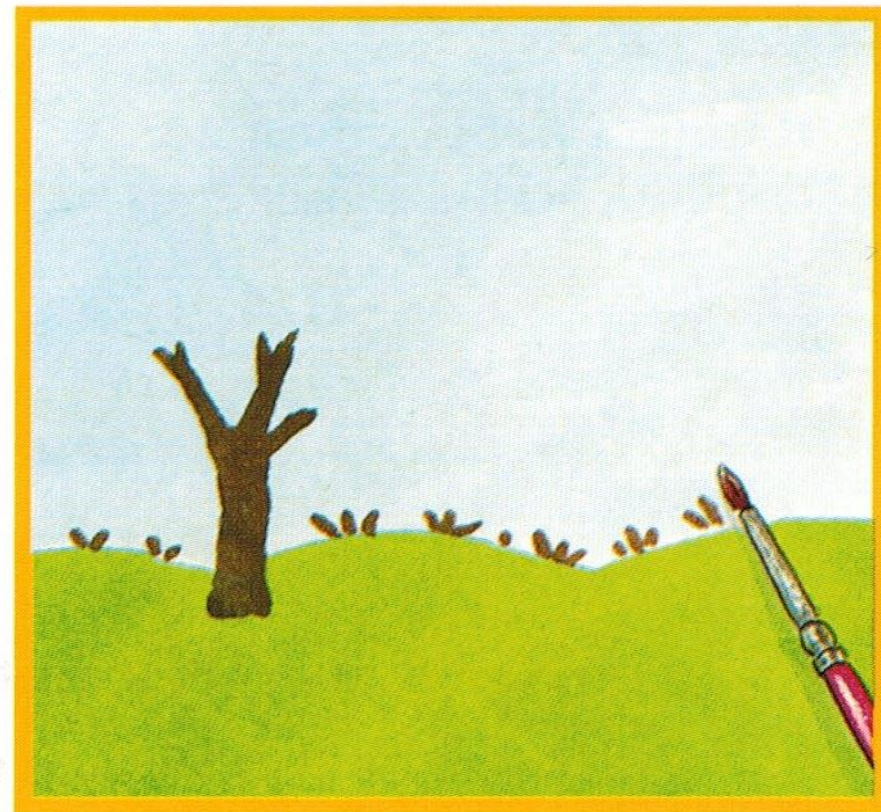
- ★ Лист белой бумаги
- ★ Средняя и тонкая кисть
- ★ Гуашь голубого, ярко- и тёмно-зелёного, коричневого и жёлтого цветов
- ★ Ёмкость с водой
- ★ Блюдце
- ★ Соломинка для напитков





Чтобы картина,
написанная
соломинкой,
получилась
красивой,
последуй этим
трьём советам:

- Смешивай краску с большим количеством воды, чтобы она дольше сохла.
- Сначала потренируйся дуть через соломинку! Лучше всего делать это, держа соломинку близко к краске.
- Поработай на черновике – двигай соломинкой и дуй на краску под разными углами.



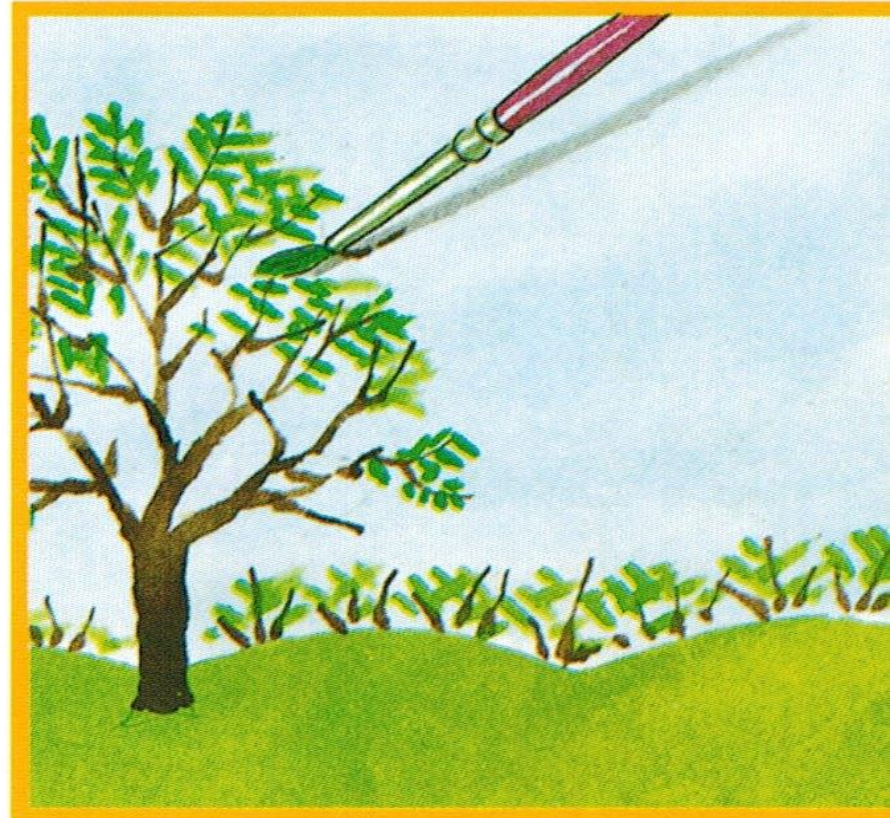
1 Возьми лист белой бумаги и средней кистью нарисуй голубое небо, а под ним – ярко-зелёную траву. Дай краскам высохнуть.

2 Тонкой кистью изобрази коричневый ствол дерева. Поверх травы наметь коричневые пятнышки – это кусты на горизонте.



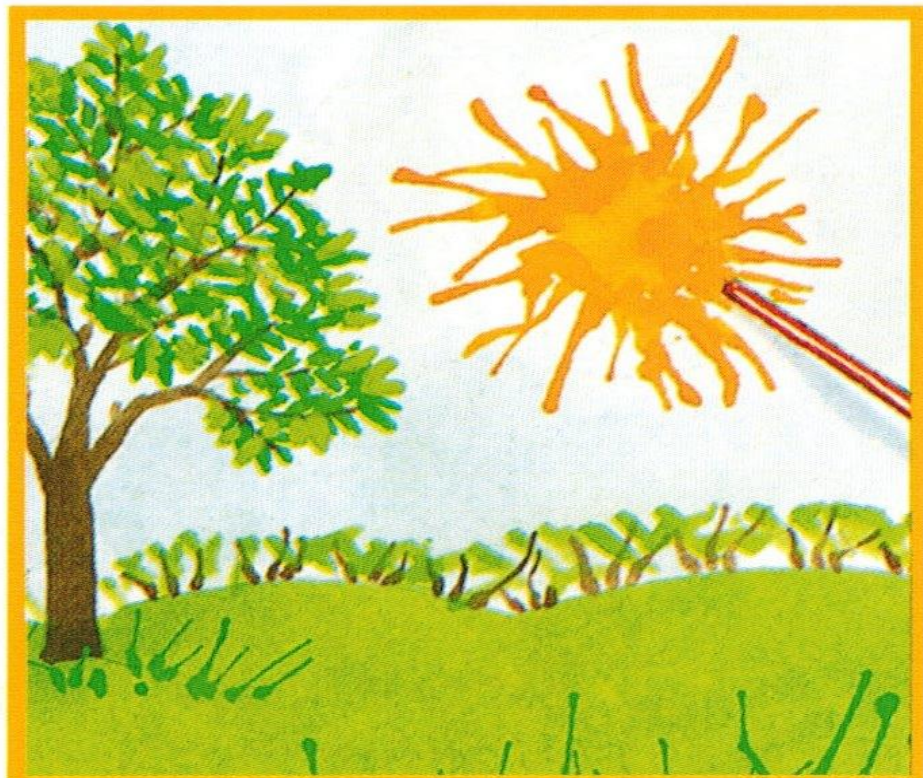


3 Пока краска не высохла, быстро подуй на неё через соломинку. Затем капни краской на ствол и снова подуй – это ветки.



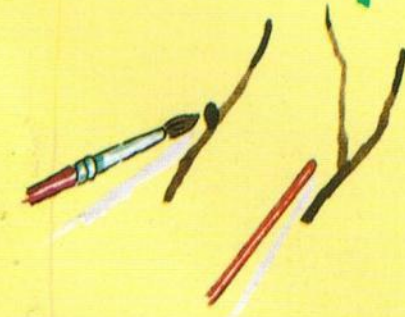
4 Когда коричневая краска высохнет, нарисуй листочки на кустах и дереве ярко- и тёмно-зелёной красками.





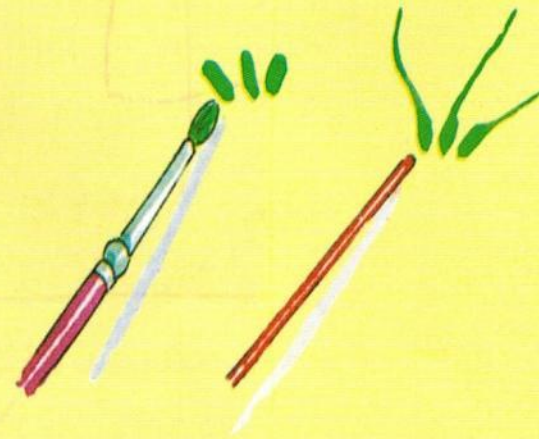
С Нанеси на лист пятно жёлтой краски (это солнце) и раздуй его, чтобы получились лучи. Подуй на тёмно-зелёную краску – это трава.

Особые умения!

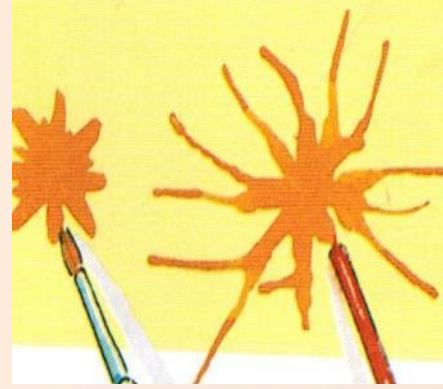


● Чтобы изобразить ветки, начинай с красочной кляксы.

● Рисуя траву, раздувай три пятна краски в стороны – у тебя получатся пучки.



● Солнце рисуй так: сначала изобрази вот такую фигуру, а затем подуй на неё через соломинку.





А теперь немного фантазии...







ИНТЕРЕСНЫЕ ФАКТЫ

- Огромные красные деревья, растущие в США, Канаде и Китае, – самые

высокие в мире. Их высота достигает 112 м – это выше, чем пирамида из 75 человек, стоящих друг у друга на плечах!

- Секвойи и остистые сосны, которые растут на юго-западе США, – старейшие деревья на Земле.

Некоторым из них более 6000 лет. Это значит, что им уже было 1500 лет в то время, когда древние египтяне в 2551 г. до н. э. начали строить Великую пирамиду!





Литература:

- Журнал «Веселый художник» 2010 г.
Издательство «Джи Фабри Эдишинз»