

# Строим город

---





**Город — населённый пункт, который является скоплением архитектурных и инженерных сооружений...**

**Части города соединяются между собой дорогами. Дорога внутри города становится улицей.**

---

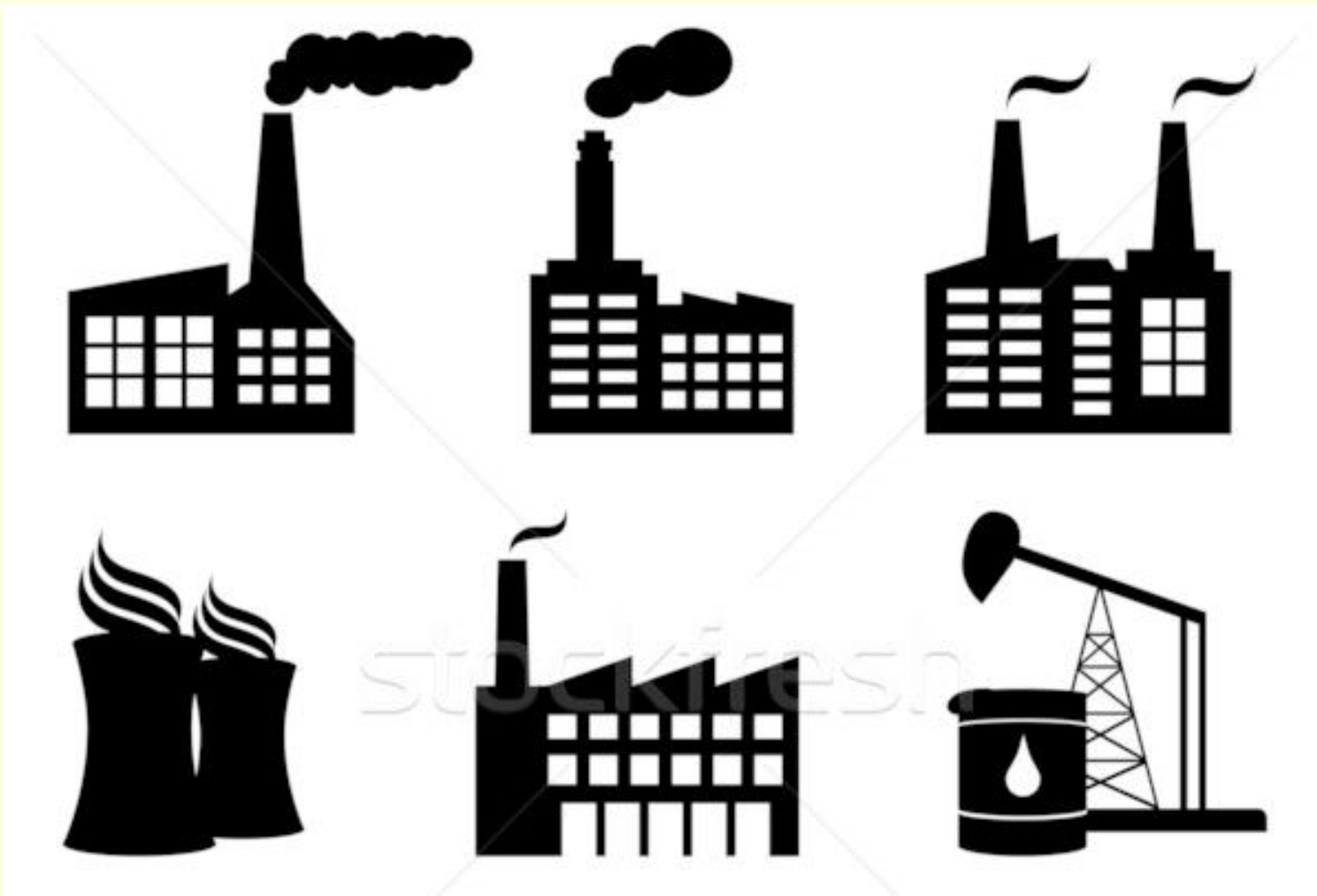
**Вдоль улиц строятся здания, жилые дома и другие постройки.**



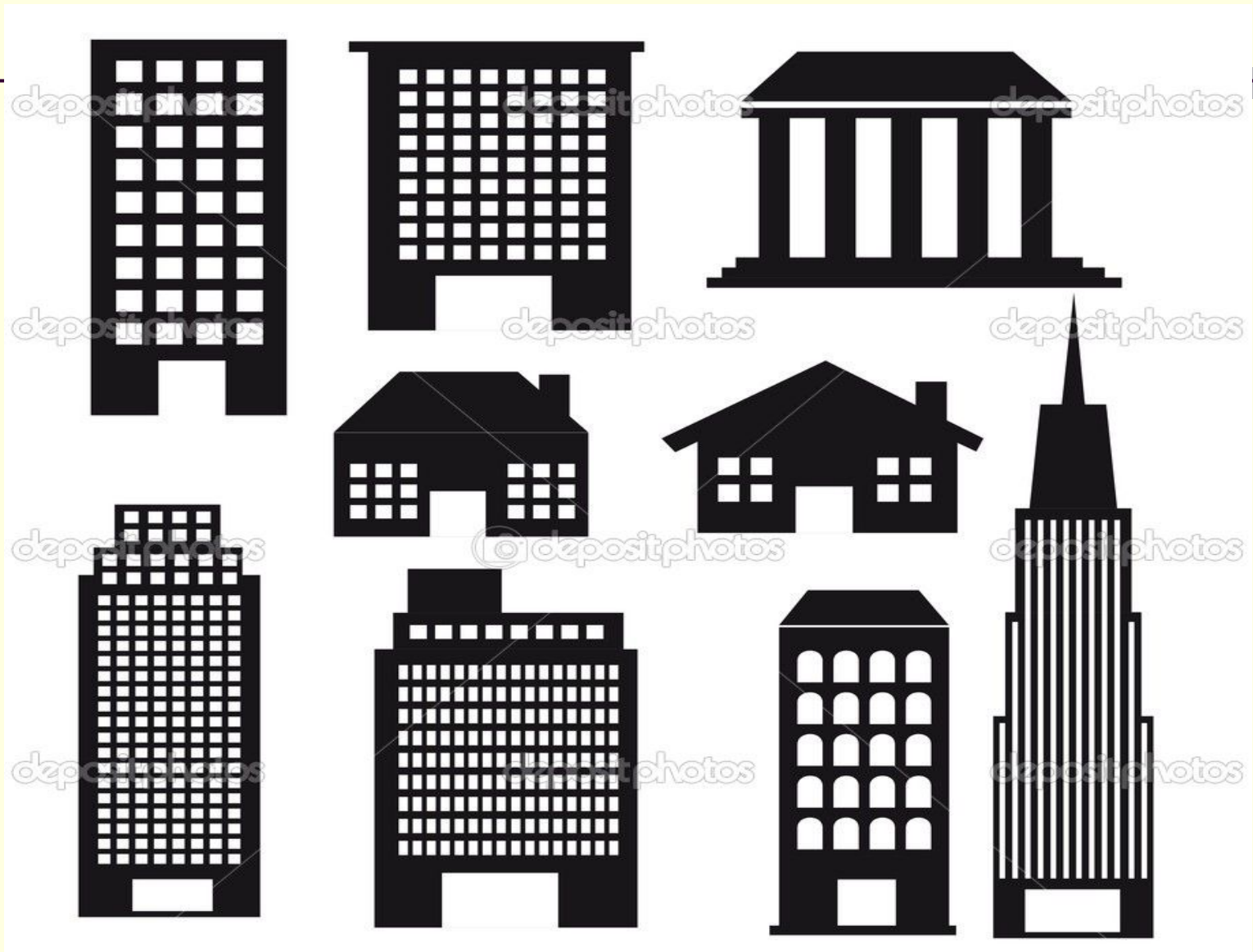
# Комплексы зданий объединены в кварталы. Вокруг домов проложены тротуары, по которым ходят люди.



*В любом городе есть:*  
**заводы и фабрики;**

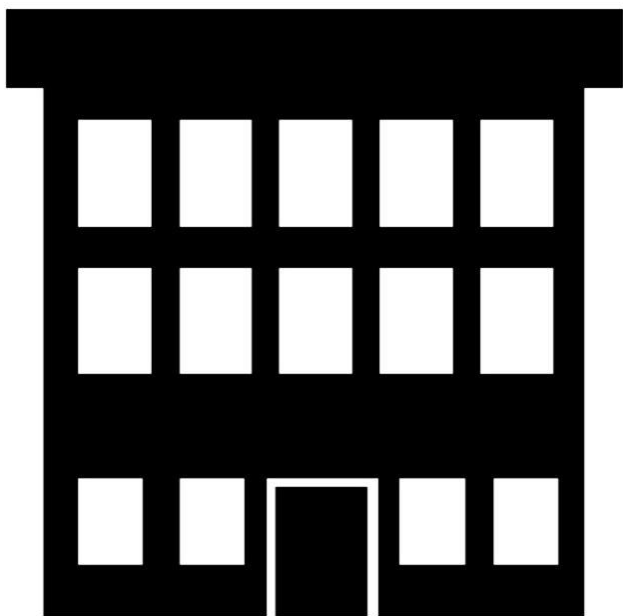


# ГОСТИНИЦЫ, ДОМА, ТЕАТРЫ;



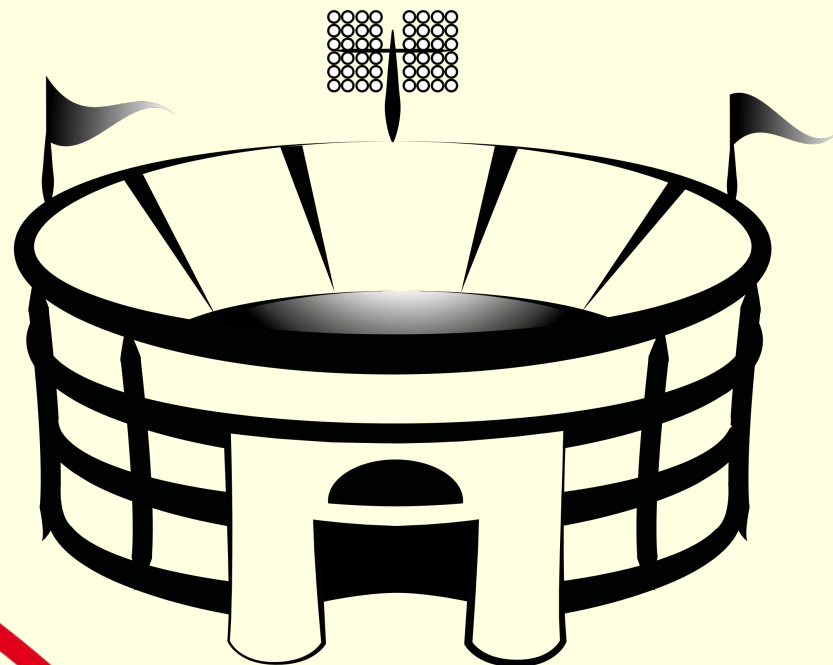
# ШКОЛЫ И ДЕТСКИЕ САДЫ;

---



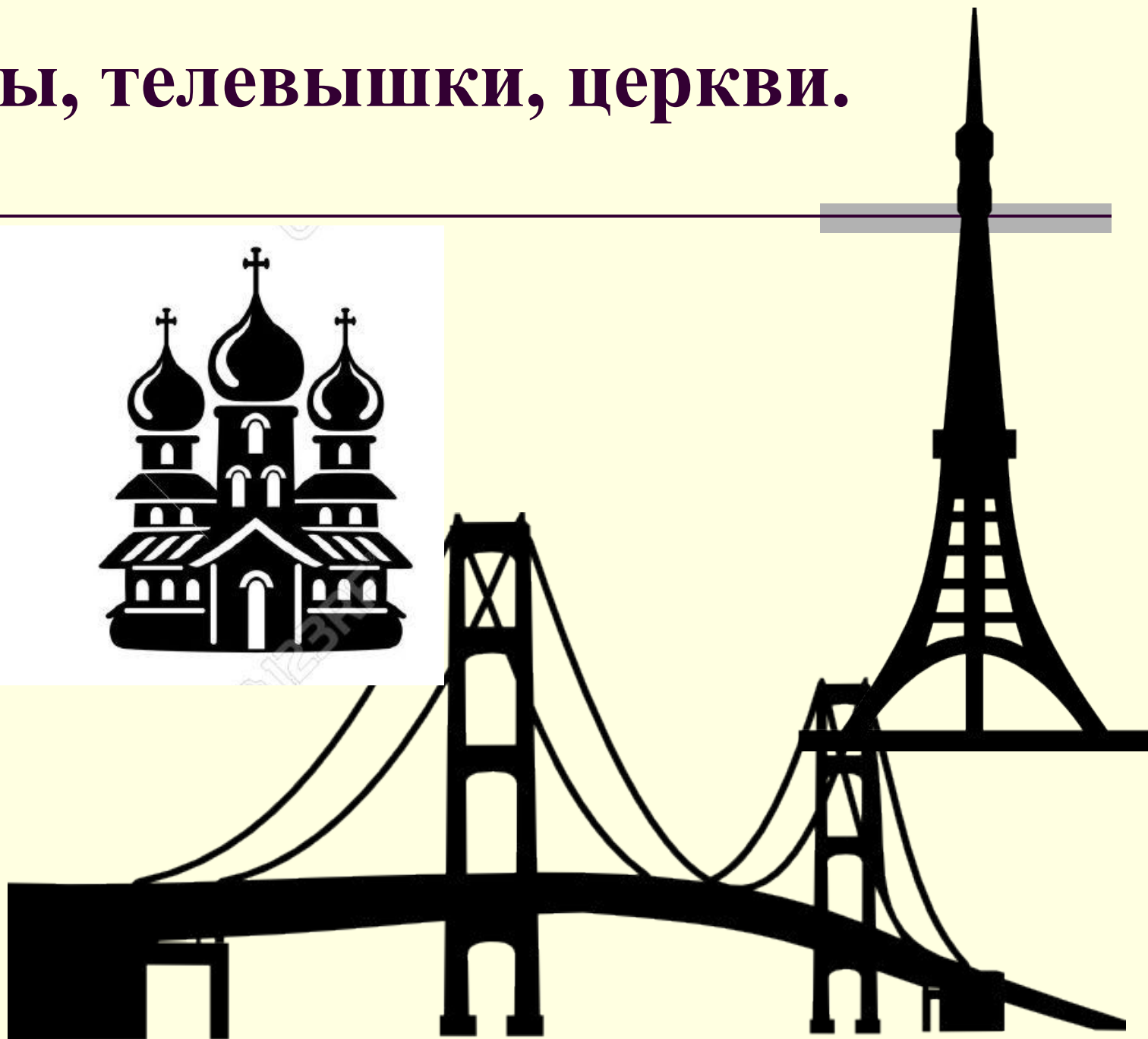
# спортивные арены и стадионы;

---





# МОСТЫ, ТЕЛЕВЫШКИ, ЦЕРКВИ.



**В каждом городе есть парки,  
скверы, аллеи.**

---





*Так выглядит микрорайон с высоты  
птичьего полета*



*Город Брянск, проспект им. Ленина*

# *Творческое задание:*

---

- Мы сегодня с вами поработаем архитекторами: перед вами лежат силуэты различных по назначению построек, которые могут превратиться в дома или церкви, фабрики, детские сады, магазины или школы.
- Сопоставить форму постройки с ее назначением и выполнить работу в цвете (цвет стен; форма окон и двери; крыша; общее оформление).
- Получившиеся постройки составить в город (микрорайон).