

**Путешествие в мир
живописи**

**Павел Моисеевич
Гречишкин**

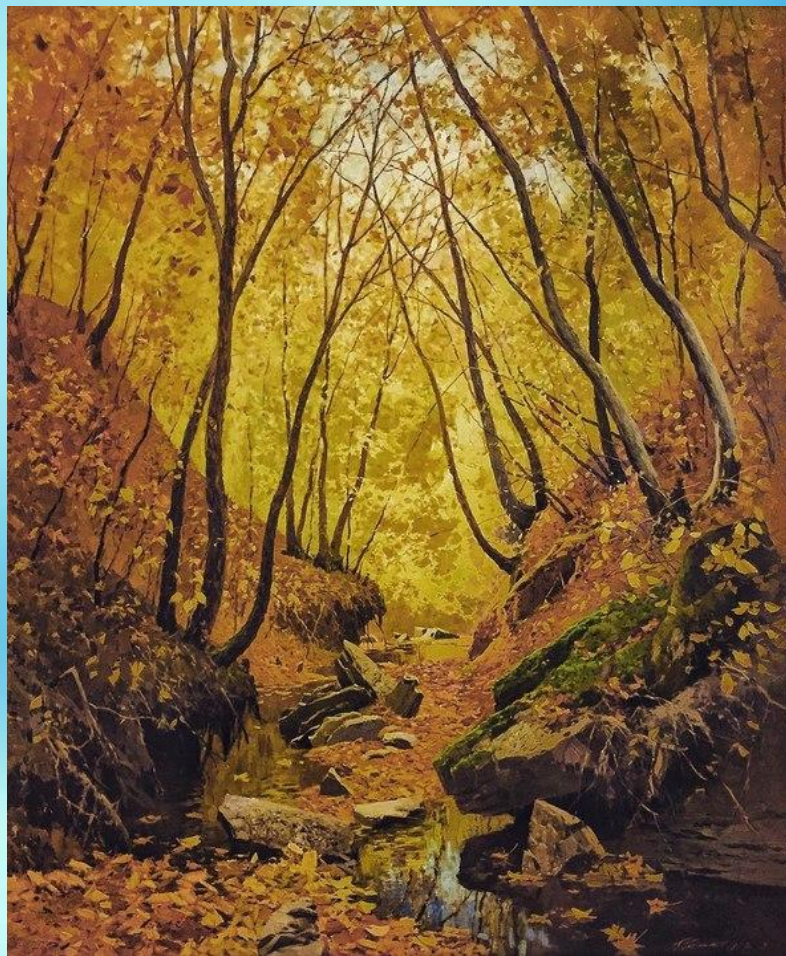
Ставропольский художник Павел Моисеевич Гречишкин





Павел Моисеевич Гречишкин родился 16 января 1922г. в живописной местности селе Татарке близ города Ставрополя. С детских лет его характер, образ мыслей и душевные качества формировались под влиянием разнообразной и богатейшей природы Ставрополя. С нею были связаны его детство и юность, с нею накрепко связана и вся его дальнейшая жизнь. Вот почему в отличие от других художников, которые в пору становления не сразу определяют свой творческий профиль, Гречишкин определился как пейзажист с самых первых самостоятельных шагов творчества.

Ставропольский лес



На Стрижаменте



Ущелье



Гроза в степи



Окрестности Ставрополя



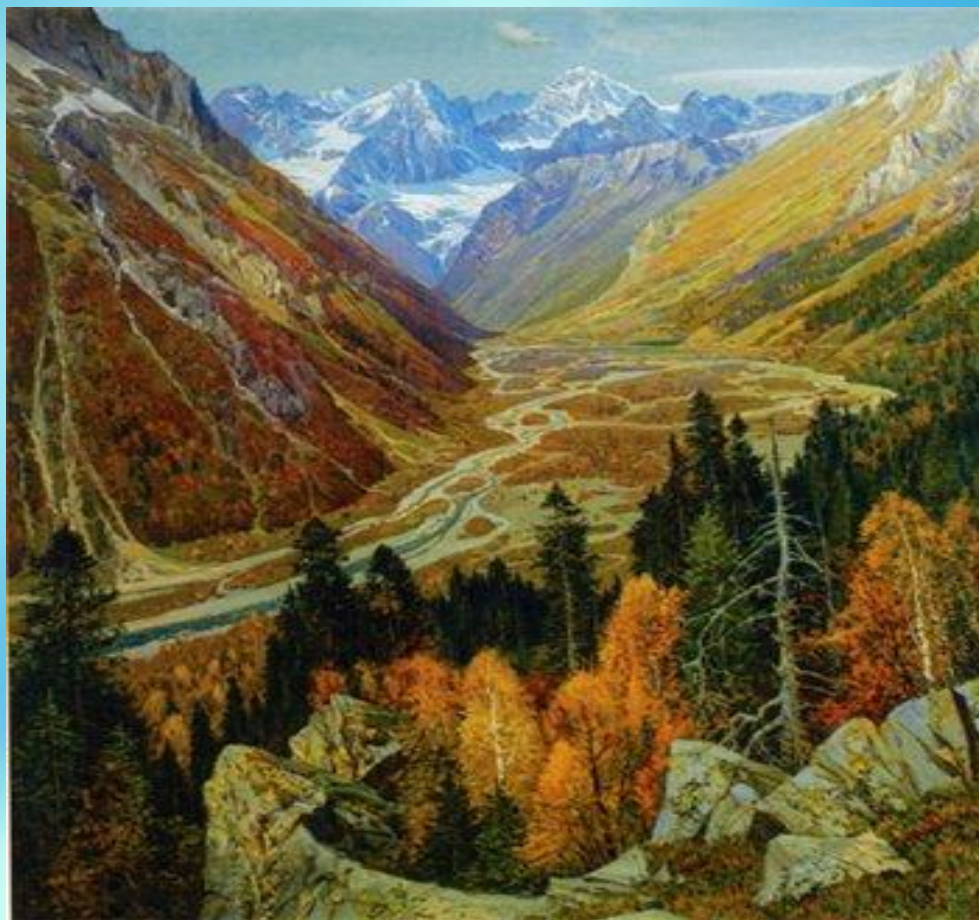
Первая зелень



На горе Стрижамент



Осень в горах



Поляна в Архызе



Домбай - Ульген



Спасибо за внимание!

