

# Изобразительная деятельность

«Цветная радуга»



В каком промысле используют  
данный вид узора?

1. Дымковская  
игрушка

2. Городецкая  
игрушка

3. Филимоновская  
игрушка



**Какой цвет не используют в хохломской росписи?**

**1**

**3**

**5**

**2**

**4**



# Какая игрушка является дымковской?



1

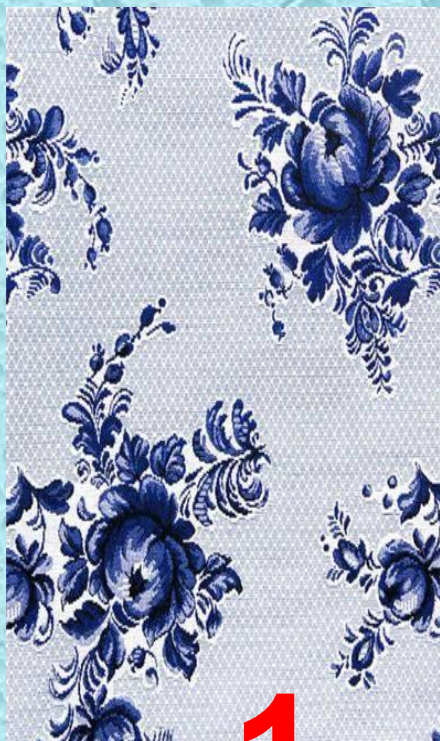
2



3



# Какой росписью является гжель?



1



2



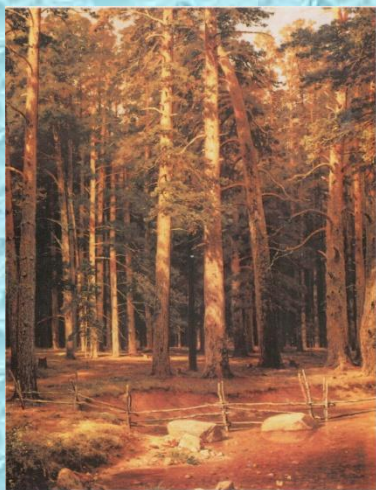
3

# Какой из цветов является «теплым»?

- 1. Оранжевый
- 2. Синий
- 3. Черный
- 4. Серый



# Выбери из данных жанров портрет:



1



2



3



4



# Что нужно для занятия по лепке?



1



2



3



4



Какой цвет получится при смешивании **красного** и **желтого** цветов?

- **1. Оранжевый**
- **2. Синий**
- **3. Зеленый**
- **4. Серый**



# Какого цвета нет в радуге?

1

3

5

2

4



# КОНЕЦ



Тест разработан по материалам воспитателя  
Д/С №3 «Тополек» г.Ясный

**Леващева  
Елена  
Владимировна**

