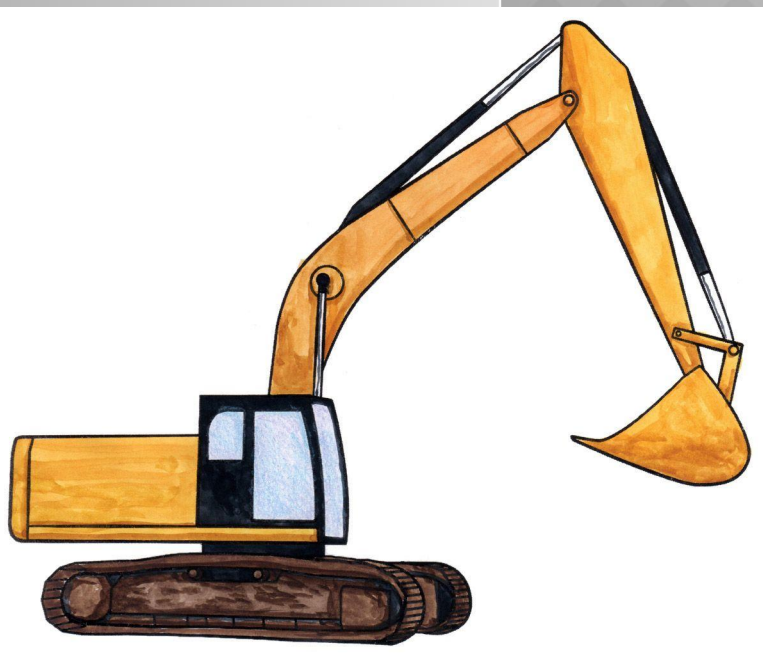


ТЕМА: РИСОВАНИЕ С НАТУРЫ ИГРУШКИ СЛОЖНОЙ КОНСТРУКЦИИ - ЭКСКАВАТОРА (4 КЛАСС)



Выполнила: Богданова Е.П.,
учитель начальных классов
МБОУ «Школа № 19 г. Ельца»

Цель: формирование навыка анализировать объект изображения (форма, величина, цвет).

Задачи: учить правильно передавать зрительное соотношение величины предметов, учитывать в рисунке части изображаемого предмета; создать условия для коррекции мышления на основе упражнений в сравнении и анализе; воспитывать адекватно воспринимать натуральный объект, аккуратность, трудолюбие.

ОТГАДАЙТЕ ЗАГАДКУ:

Однорукий Земলেখват
заменяет сто лопат.

Он своей рукой-ручищей
постоянно что-то ищет.

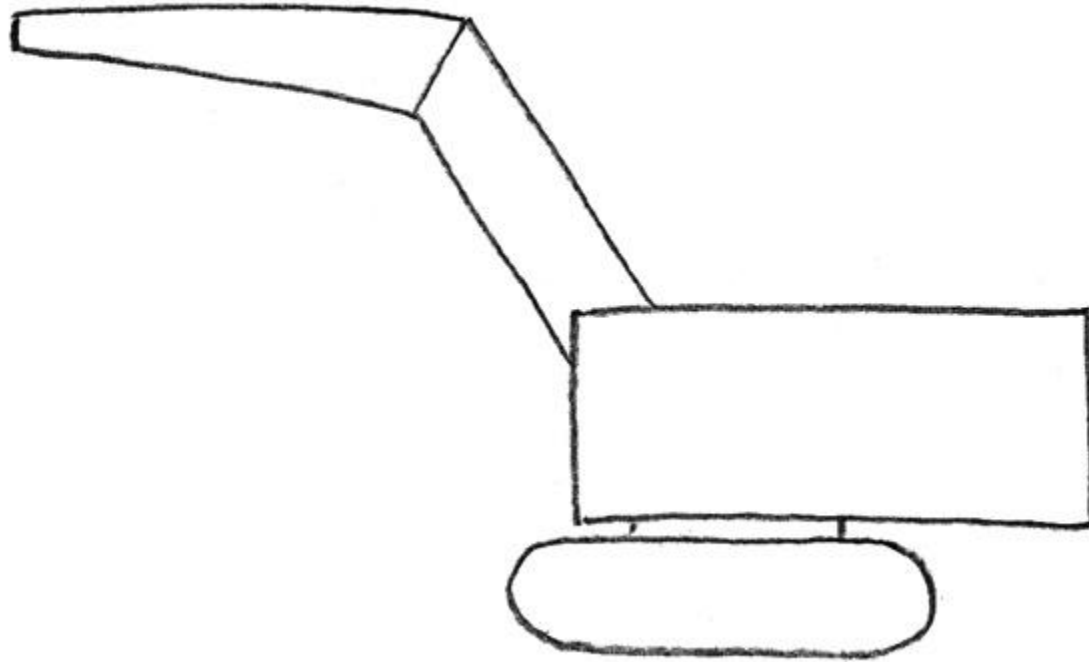
Ты не прятал, я не прятал,
что же ищет....?

(экскаватор)

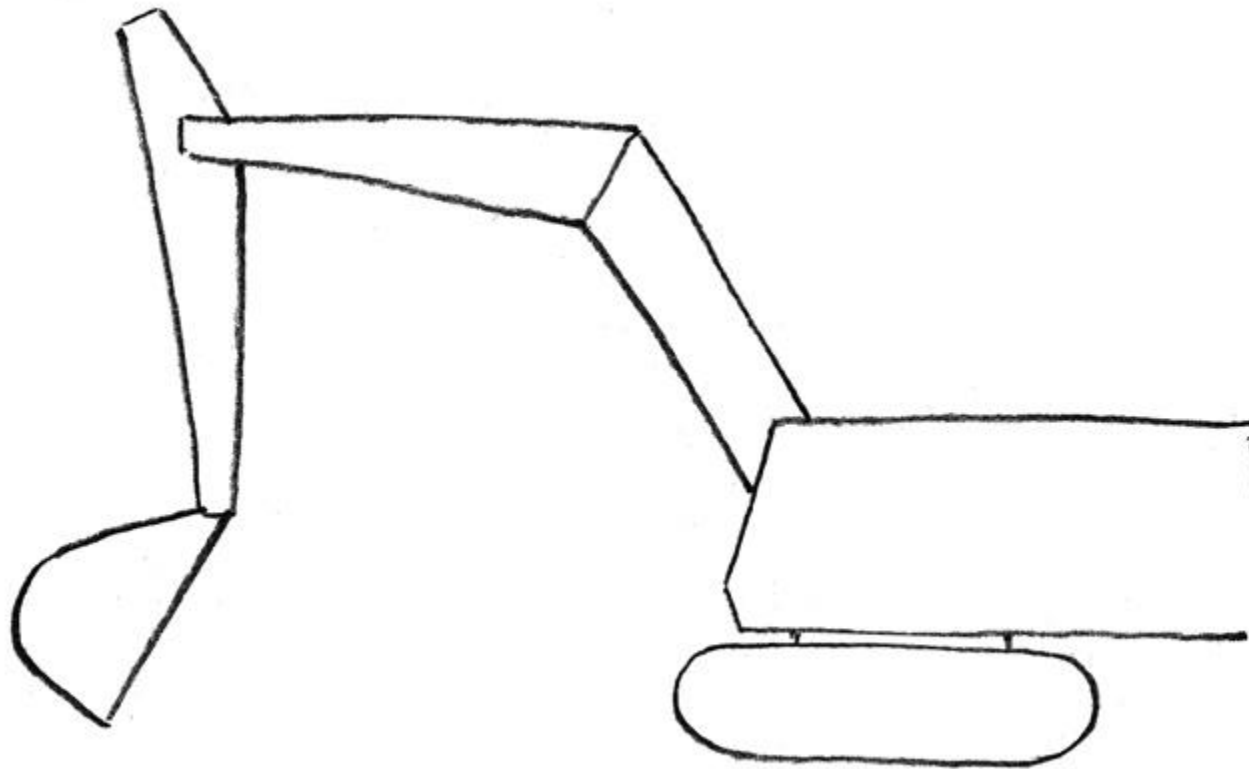
Экскаватор - это машина, которая роет землю. Для этого у него есть ковш. Обратим внимание, что наш экскаватор - гусеничный, то есть кабина машиниста расположена не на колесах, а на гусеницах.



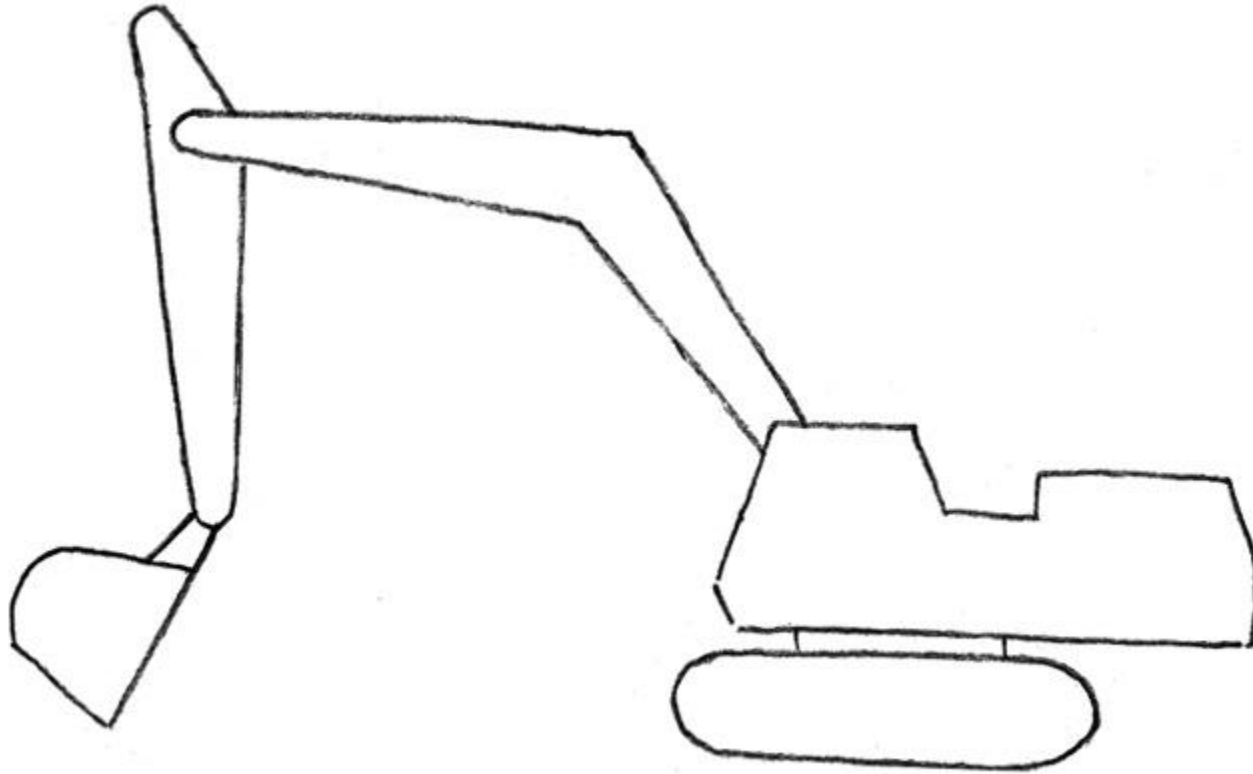
1 ЭТАП



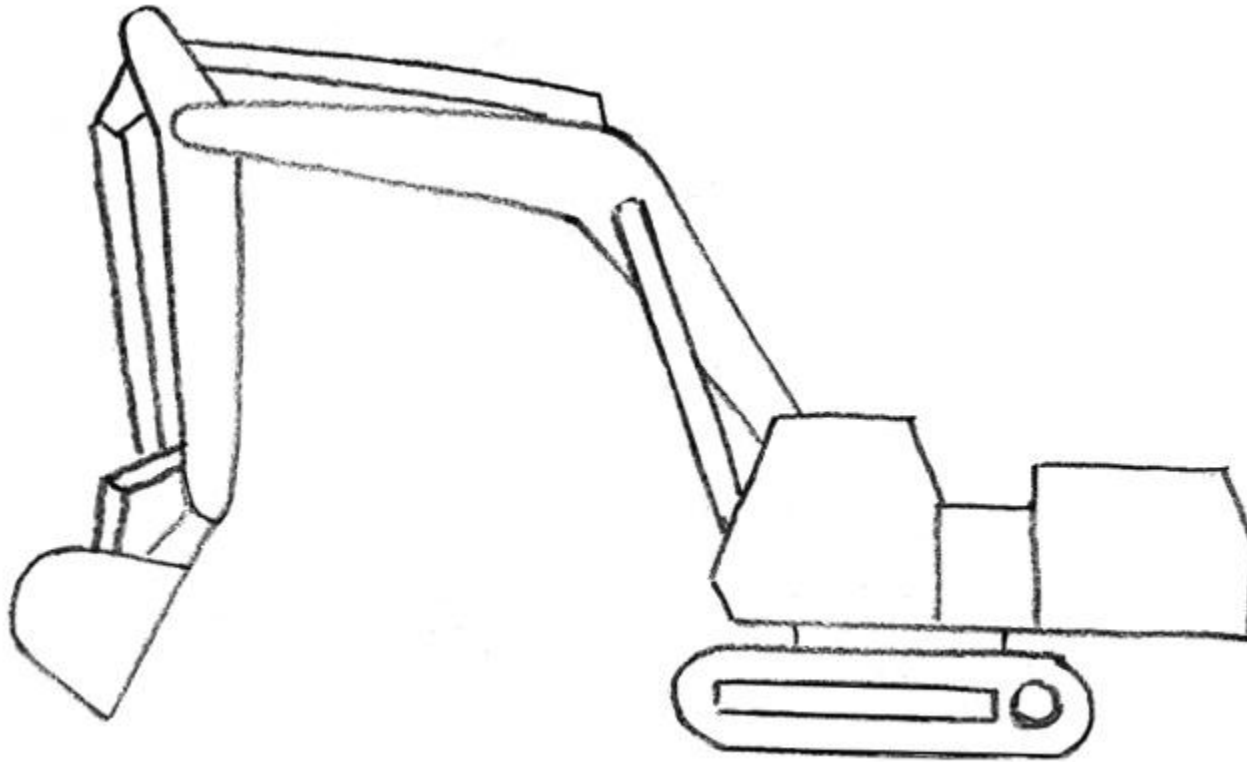
2 ЭТАП



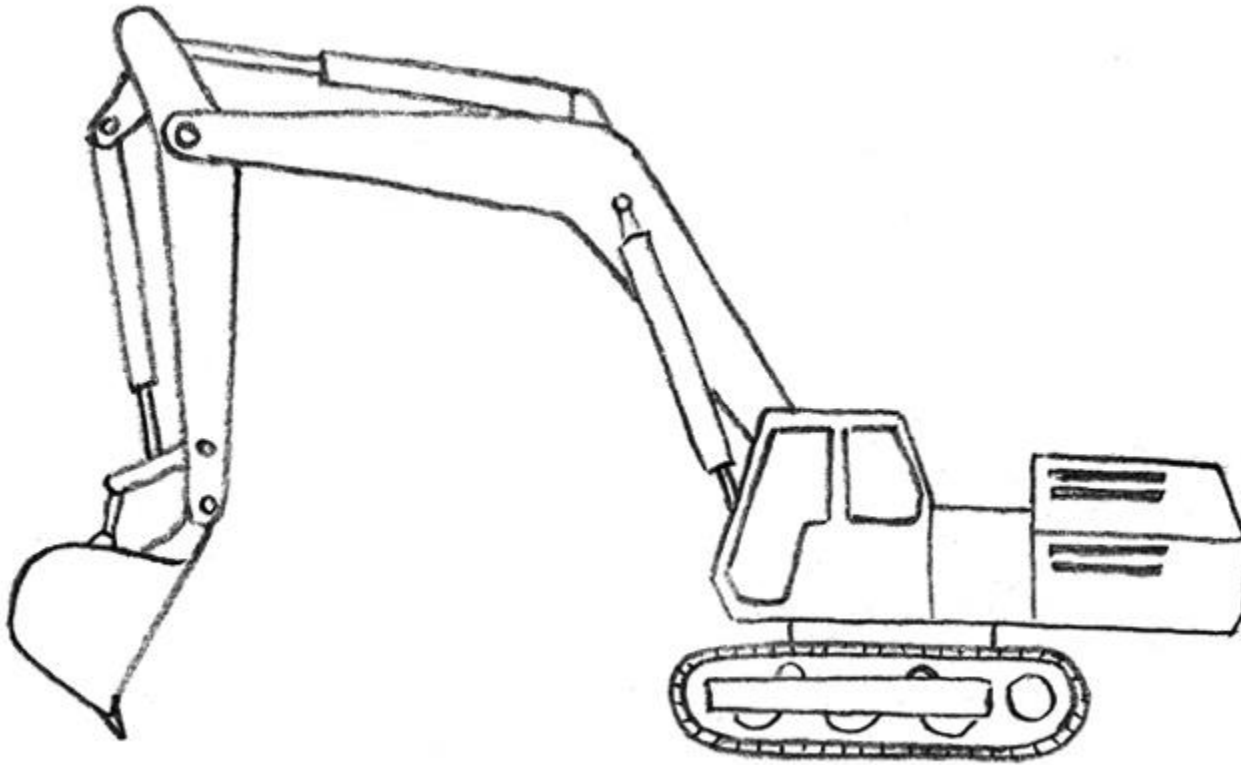
3 ЭТАП



4 ЭТАП



5 ЭТАП



6 ЭТАП



NatP для www.kalyamalya.ru

ИСПОЛЬЗОВАННЫЕ РЕСУРСЫ:

- Аксенова Е.В. Демонстрационный материал, пошаговые инструкции к урокам изобразительного искусства в 4 классе.