

Русские

ЕСТЬ ЖЕНЩИНЫ В РУССКИХ
СЕПЕНЬЯХ

Пасавицы

С СПОКОЙНОЮ ВЕЖЕСТЬЮ ЛИЦ,
С КРАСИВОЮ СИЛОЙ В
ДВИЖЕНЬЯХ,
С ПОХОДКОЙ, СО ВЗГЛЯДОМ
ЦАРИЦ...





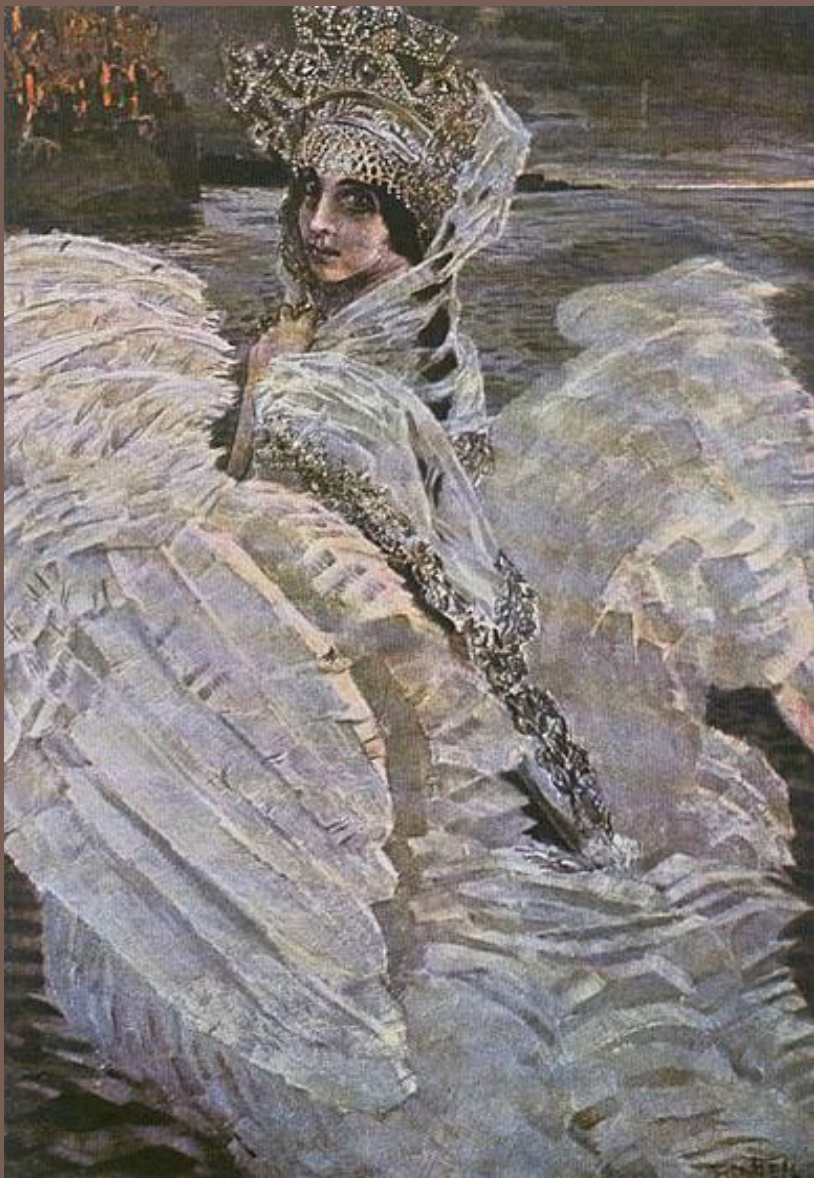
ЖЕНЩИНА –
НАЧАЛО ЖИЗНИ,
МАТЬ ВСЕЙ
ПРИРОДЫ, ВСЕГО
МИРА

Прекрасны лицом и сердцем русские
женщины из народа.



И.АРГУНОВ.
ПОРТРЕТ
НЕИЗВЕСТНОЙ
КРЕСТЬЯНКИ В
РУССКОМ
КОСТЮМЕ

Образ русской женщины из народа



М.ВРУБЕЛЬ. ЦАРЕВНА - ЛЕБЕДЬ.

«ЛЕБЁДУШКА,
ЛЕБЕДЬ БЕЛАЯ,
ТОЧНО ПАВА» –
ГОВОРИЛИ О
КРАСАВИЦЕ.

Образ птицы – это древнейший символ добра,
благополучия.



ЛЮДИ ВЕРИЛИ: КРАСОТА –
ЭТО ДОБРАЯ,
ОБЕРЕГАЮЩАЯ СИЛА.

поэтому женщину всегда стремились
украшать.



ЖЕНЩИНА -
ОБРАЗ
ПРЕКРАСН
ОЙ МЕЧТЫ
- ПТИЦЫ
СЧАСТЬЯ

яркость наряда, плавность и текучесть его
линий, рукава-крылья



ГОЛОВА РУССКОЙ ЖЕНЩИНЫ
ВЕНЧАЛАСЬ РАЗНОЦВЕТНЫМ
ШИТЬЁМ, ЖЕМЧУГОМ, ГОЛОВНЫМ
УБОРОМ.

родство с птицей: кокошник, кичка, сорока

СОЗДАЙ ПОРТРЕТ –
ОБРАЗ РУССКОЙ
КРАСАВИЦЫ.

