



МЫ ВХОДИМ В МИР ПРЕКРАСНОГО

«Средства выразительности в
изобразительном искусстве,
использование дидактических игр и
тетрадей для творческих работ по
музейно-педагогической программе
«ЗДРАВСТВУЙ, МУЗЕЙ!»

МАДОУ ЦРР д/с № 105
Воспитатель Куртаева С.В.



Цель. Осуществления музейными средствами деятельности по воспитанию, обучению и развитию воспитанников.



- Программа направлена на художественно-эстетическое развитие детей 6–7 лет. Система творческих заданий, игр и упражнений помогает подготовить ребенка к восприятию экспонатов художественного музея, знакомит с основами языка изобразительного искусства, учит создавать выразительные и интересные образы.

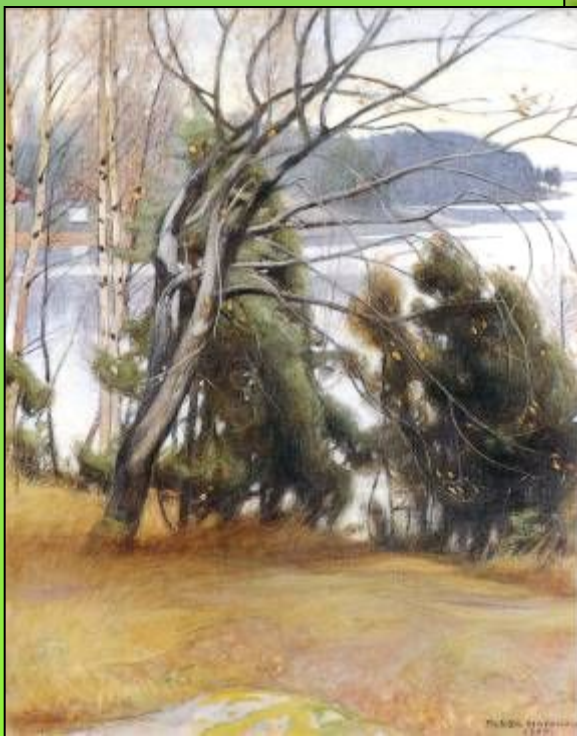




В своей работе средствами направления «Музейная педагогика» стремлюсь способствовать эффективной социализации воспитанников через художественно – эстетическую деятельность. Занятия развивают: социальные навыки воспитанников; способствуют расширению кругозора дошкольников в познании окружающего мира и социальной действительности; развитию любознательности, познавательных способностей и; расширяют образовательное пространство группы и детского сада, активно приобщают детей и их родителей к совместной деятельности по насыщению образовательной среды.



мы с вами отправимся в
волшебное путешествие в
мир искусства.



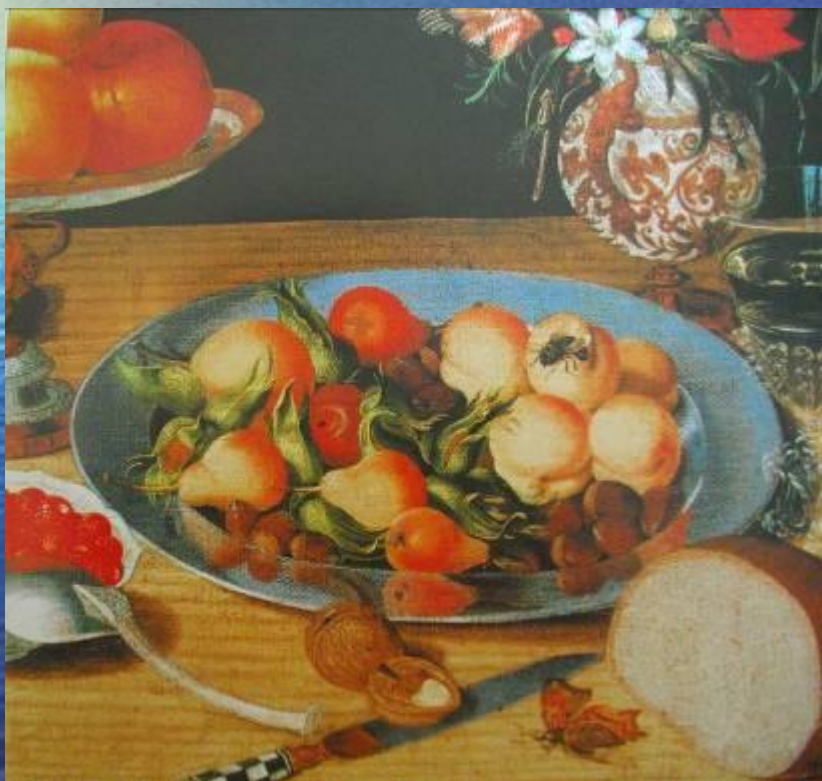
**задание детям.
Какими средствами
выразительности
пользуется
художник при
передаче
характера на
портрете?**

ПОРТРЕТ





НАТЮРМОРТ



Автор: ПИТЕР КЛАЙЗ. Цветочный натюрморт. 1614 г. Фрисланд

ПЕЙЗАЖ

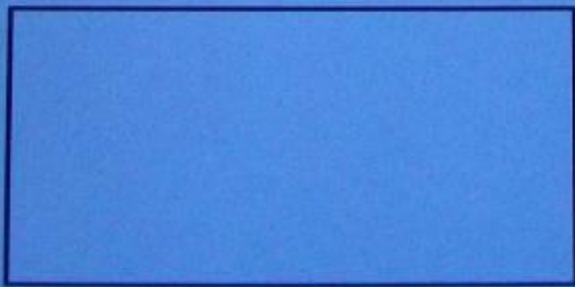
задание детям.

**Какими средствами
выразительности
пользуется
художник при
изображении
пейзажа?**



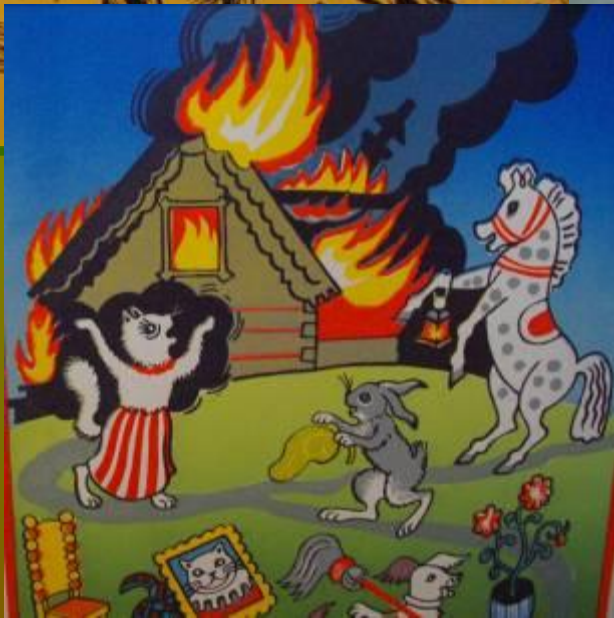


Художники используют средства выразительности для изображения природных явлений.



задание детям.

Найди данные фигуры на картинах (следующий слайд).



**К. Маковский
«Дети,
бегущие от
грозы»**



**задание детям.
Рассмотри картину и
найди средства
выразительности.**

Мы продолжим наше путешествие на следующих

