

**Жанр изобразительного искусства**

**ПОРТРЕТ**

---

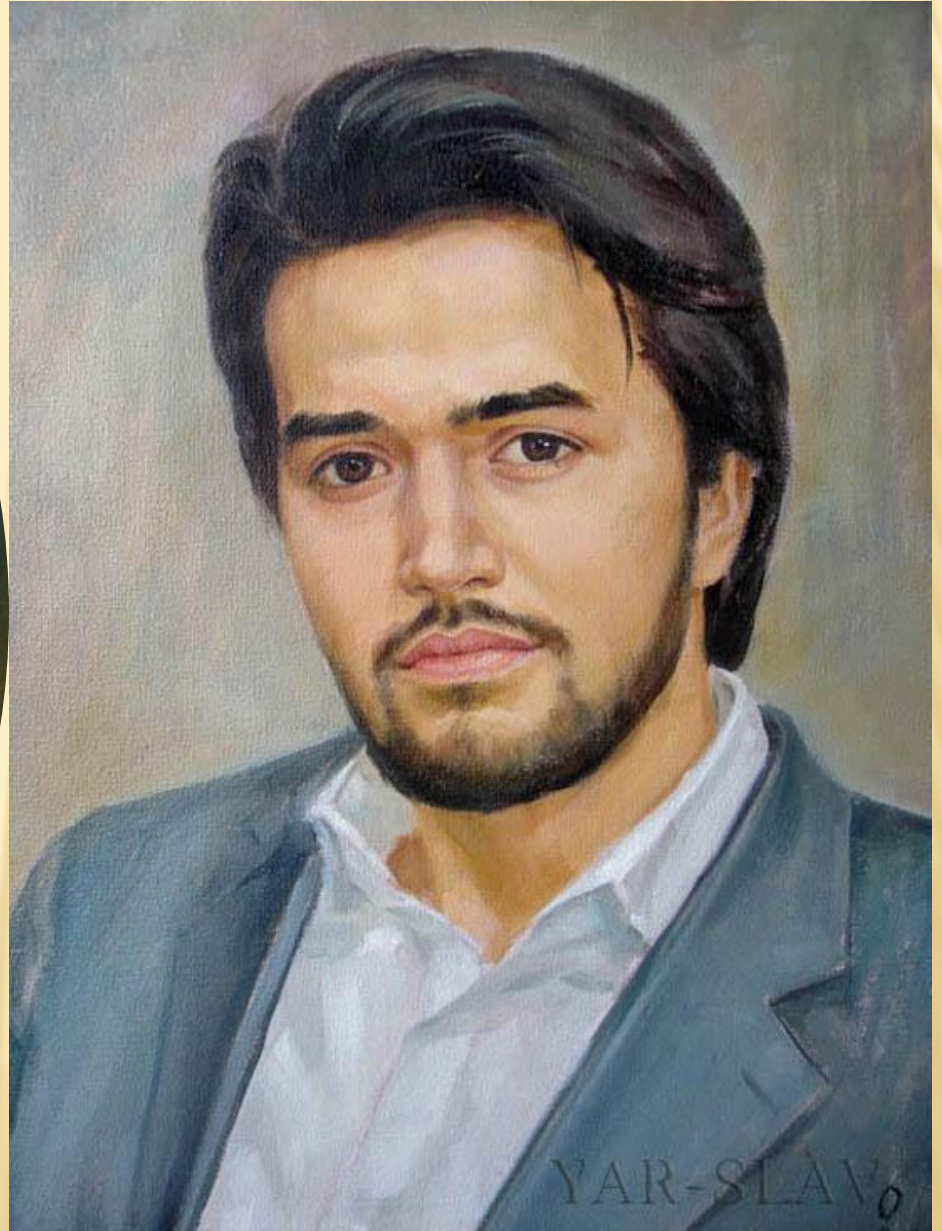
**ПОРТРЕТ** - жанр изобразительного искусства, главным объектом изображения которого является человек.



Портрет один из самых распространенных жанров изобразительного искусства, который имеет много разновидностей:

- ✓ Портрет женский
- ✓ Портрет мужской
- ✓ Портрет детский
- ✓ Портрет групповой











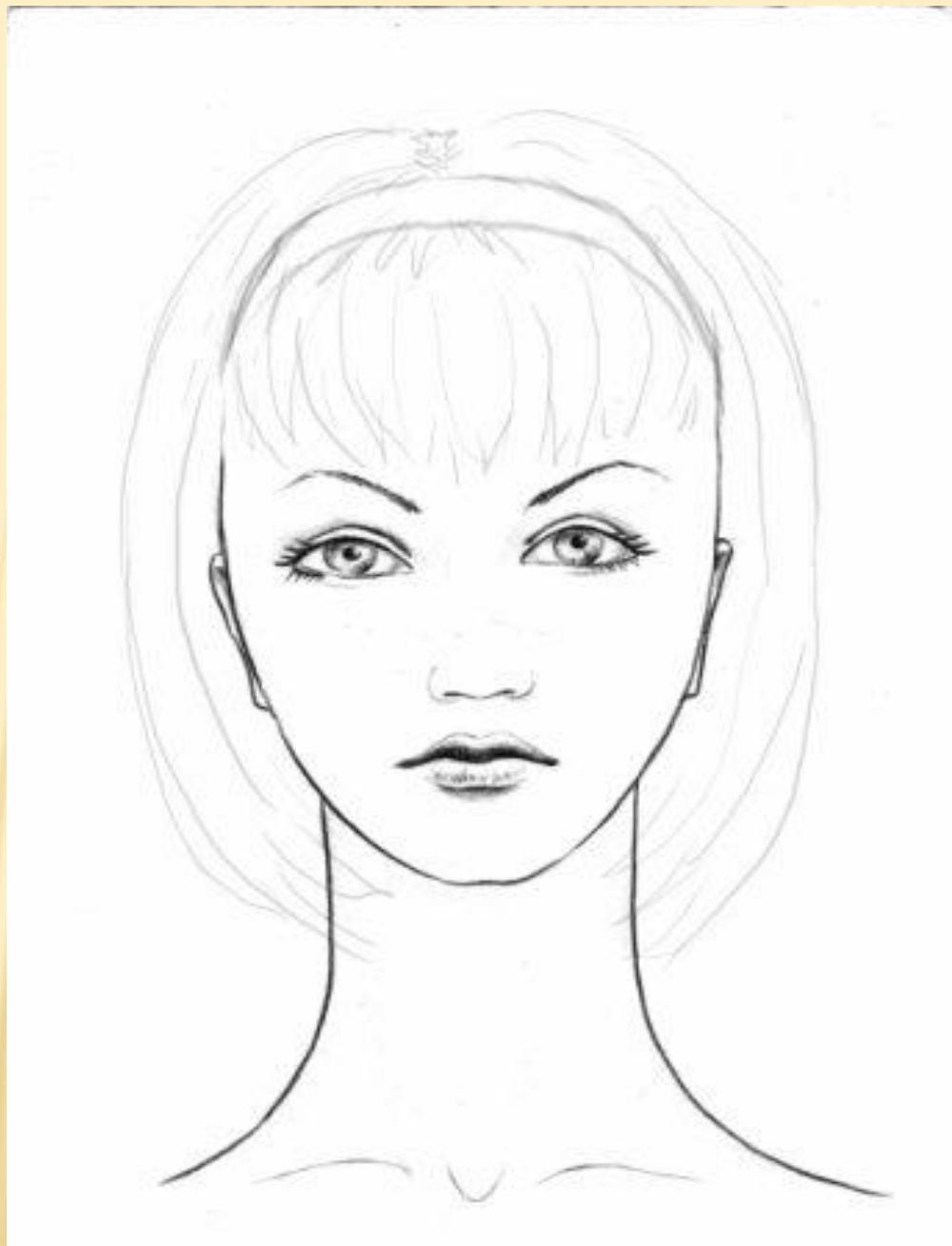




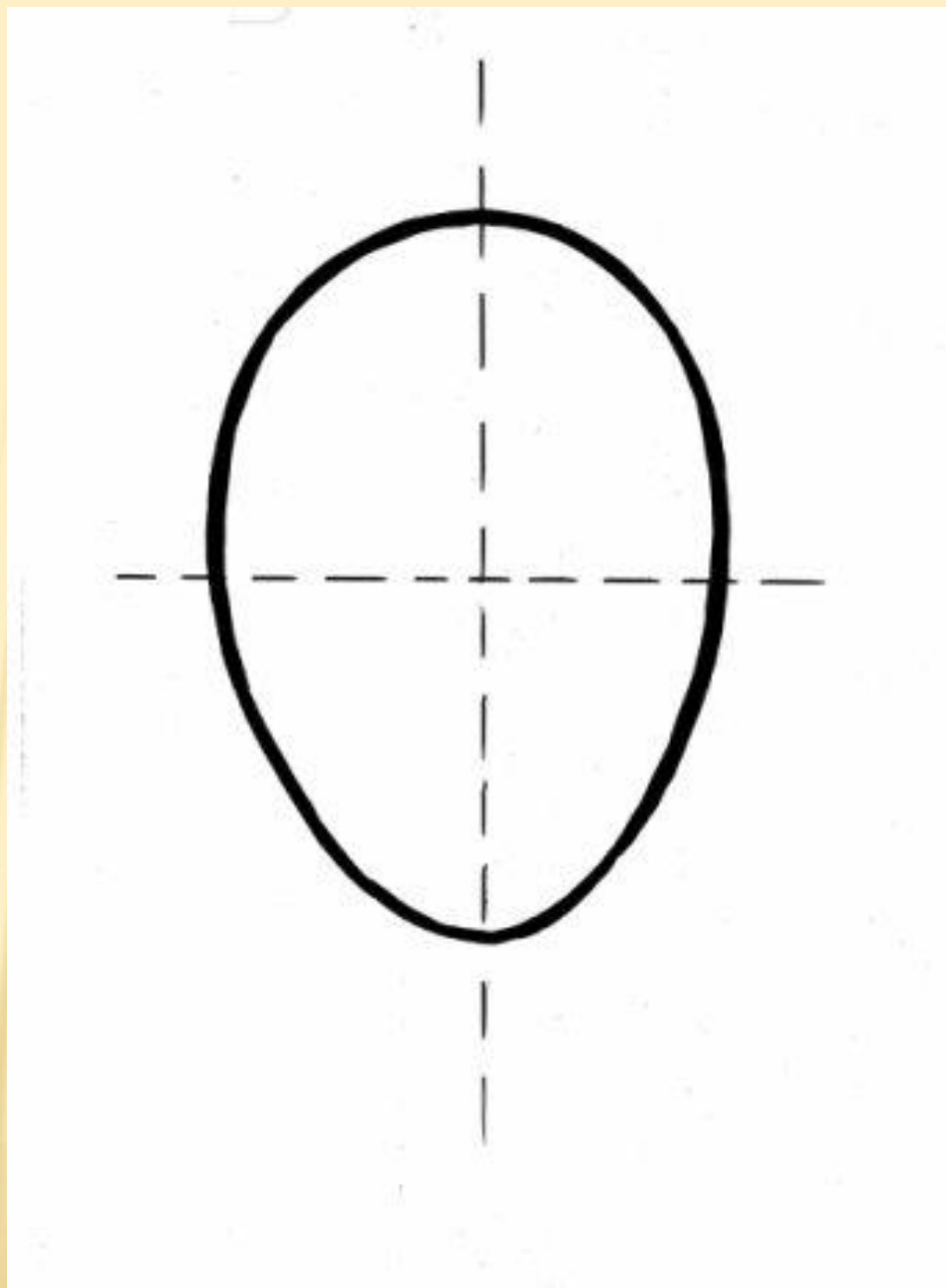
Кто ко мне пришел с утра?  
Кто сказал: «Вставать пора!»?  
Кашу кто успел сварить?  
Чаю в чашечку налить?  
Кто косички мне заплел?  
Целый дом один подмел?  
Кто цветов в саду нарвал?  
Кто меня поцеловал?  
Кто ребячий любит смех?  
Кто на свете лучше всех?

**МАМА**

# КАК РИСОВАТЬ ПОРТРЕТ



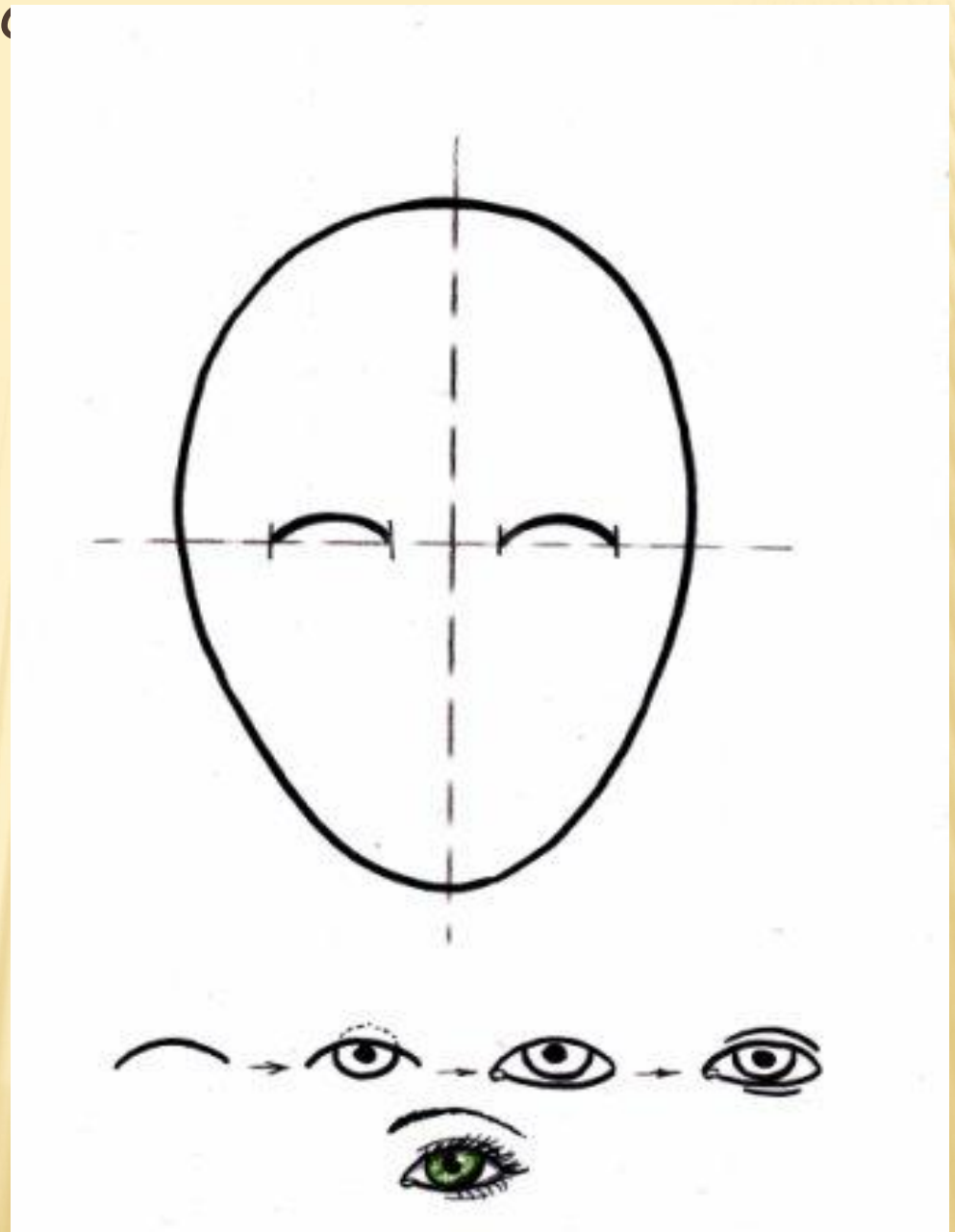
Рисуем фигуру,  
которая напоминает  
яйцо перевернутое  
острым концом  
вниз. Эта фигура  
называется ОВОИД.  
По вертикали и  
горизонтали делим  
её ровно пополам  
тонкими линиями.

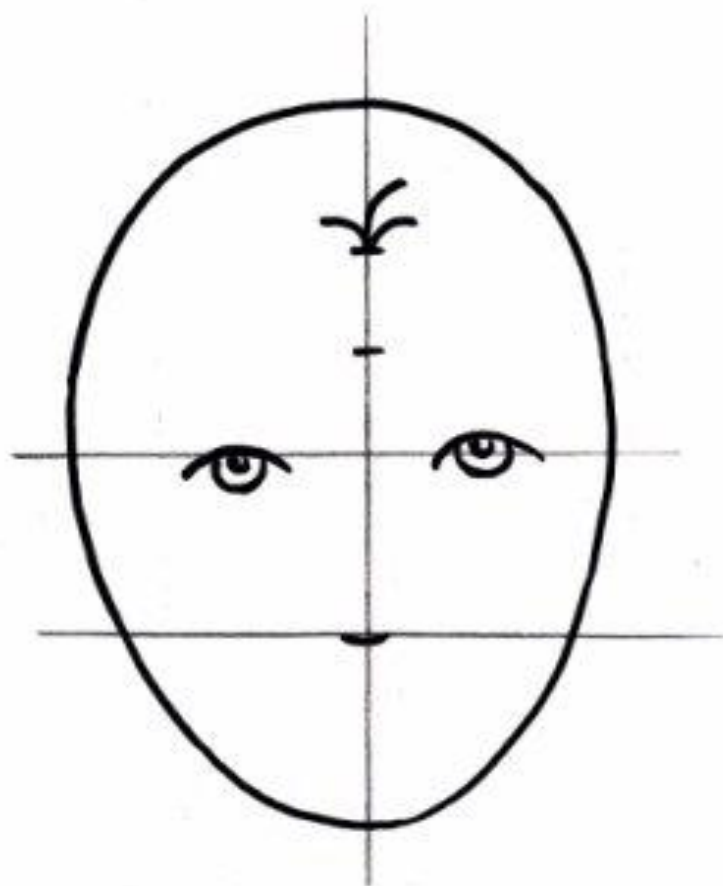


Горизонтальная линия это линия расположения глаз. Делим её на пять равных частей.

Во второй и четвёртой части находятся глаза. Расстояние между глазами тоже равно одному глазу.

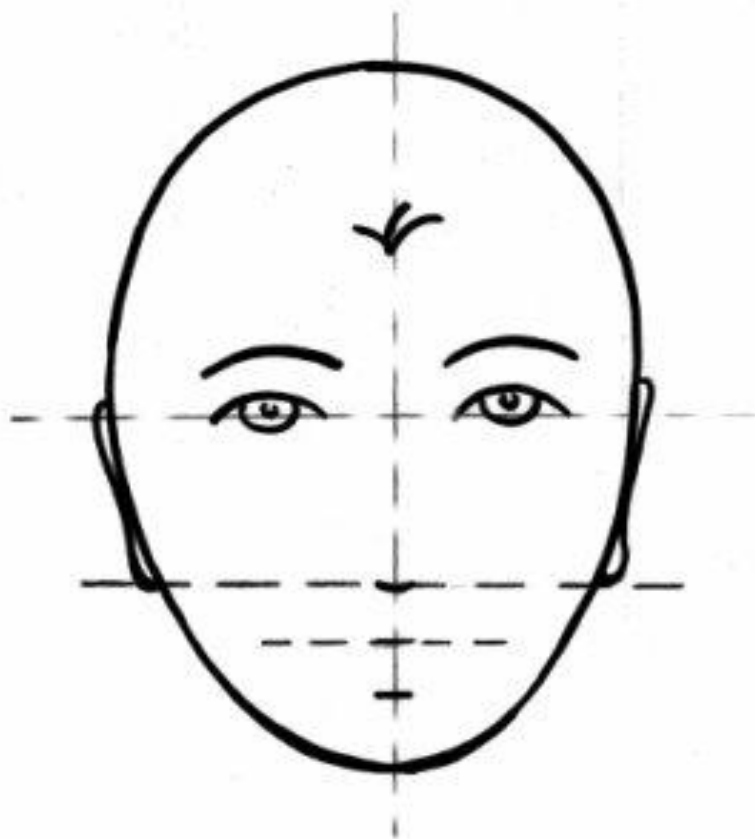
Снизу на рисунке показано, как прорисовывать глаз (радужка и зрачок будут не полностью видны - частично их закрывает верхнее веко), но не спешим это делать, вначале закончим наш набросок.





Часть от линии глаз до подбородка делим на два - это линия на которой будет находиться нос.

Часть от линии глаз и до макушки делим на три равные части. Верхняя отметка - линия откуда растут волосы)



Часть от носа до подбородка тоже делим на три части.

Верхняя отметка - линия губ.

Расстояние от верхнего века до кончика носа равно расстоянию от верхнего края уха до нижнего.



Теперь заставляем нашу стандартную заготовку рыдать в три ручья.

Линии, проведённые от внешних краёв глаз, укажут нам место, где рисовать шею.

Линии из внутренних краёв глаз - ширину носа. Линии, пущенные по дуге из центра зрачков - ширину рта.





Когда вы расцвечиваете изображение, обратите внимание, что выпуклые его части (лоб, щёки, нос и подбородок) будут светлее, а глазницы, скулы, контур лица, и место под нижней губой - темнее.

Форма лица, глаз, бровей, губ, носа, ушей у всех людей разная. Поэтому, рисуя чей-либо портрет, старайтесь увидеть эти особенности и наложить их на стандартную заготовку

