

# Презентация

## «Золотая коллекция русской живописи»



Выполнила:  
Ивановна,  
классов

Чередниченко

Гатьяна

учитель начальных



# К.П.Брюллов «Последний день Помпеи»

(1833)



Шодевр.

*С лета 1827, когда  
впервые посетил*

*раскопки*

*Помпеи, в нем зреет  
грандиозный замысел монументальной исторической картины.  
Брюллов построил картину как отдельные эпизоды, на  
первый взгляд не связанные между собой. Связь становится  
ясной лишь при одновременном охвате взглядом всех групп,*

# И.К. Айвазовский «Девятый вал»



Реализм



*Противостояние людей и стихии — вот тема картины.*

*Могучим усилием воображения и творческой памяти И.К.Айвазовский создал правдивый и впечатляющий образ*

# В.Г.Перов "Охотники на привале" (1871)

Юмористическая  
разр-



*Главное в этом произведении: три охотника с их разными характеристиками. Картина интересна также сочетанием разных живописных жанров: бытовой сценки, пейзажа и даже натюрморта. Перов подробно выписывает охотничье снаряжение: ружья, рожок, подстреленного зайца,*

## **И.Е.Репин «Бурлаки на Волге» (1873).**



***Бурлаки Репина – это специально подобранная им галерея ярких личностей. Каждый из них обладает индивидуальностью, характером, внутренним миром, биографией, психологией и собственным отношением к жизни. Такие сильные, яркие и цельные характеры невозможно просто выдумать, их нужно было сначала найти, понять и только потом писать***

# В.Д.Поленов "Московский дворик"



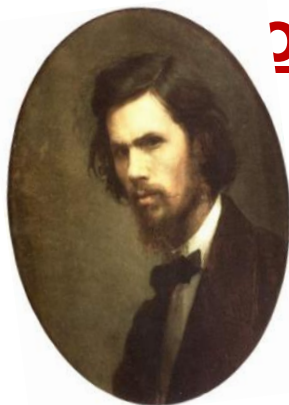
Любовь.



*Поленов так описывал историю создания картины: «Я ходил искал квартиру. Увидал записку, зашел посмотреть, и прямо из окна мне представился этот вид. Я тут же сел и написал его». Лошадь, куры, люди — все элементы композиционно расположены так, что ведут взгляд зрителя от*

# И.Н.Крамской "Неизвестная" (1883).

Тайна



история



***Картина является самым загадочным и интригующим произведением Крамского. На полотне изображена молодая женщина, проезжающая в открытом экипаже по Аничкову мосту. Она одета по последней моде 1880 годов. «Неизвестная» до сих пор остаётся загадкой. Нигде художник не оставил упоминаний о личности незнакомки.***

# И.И.Шишкин «Утро в сосновом лесу» (1889).

Красота

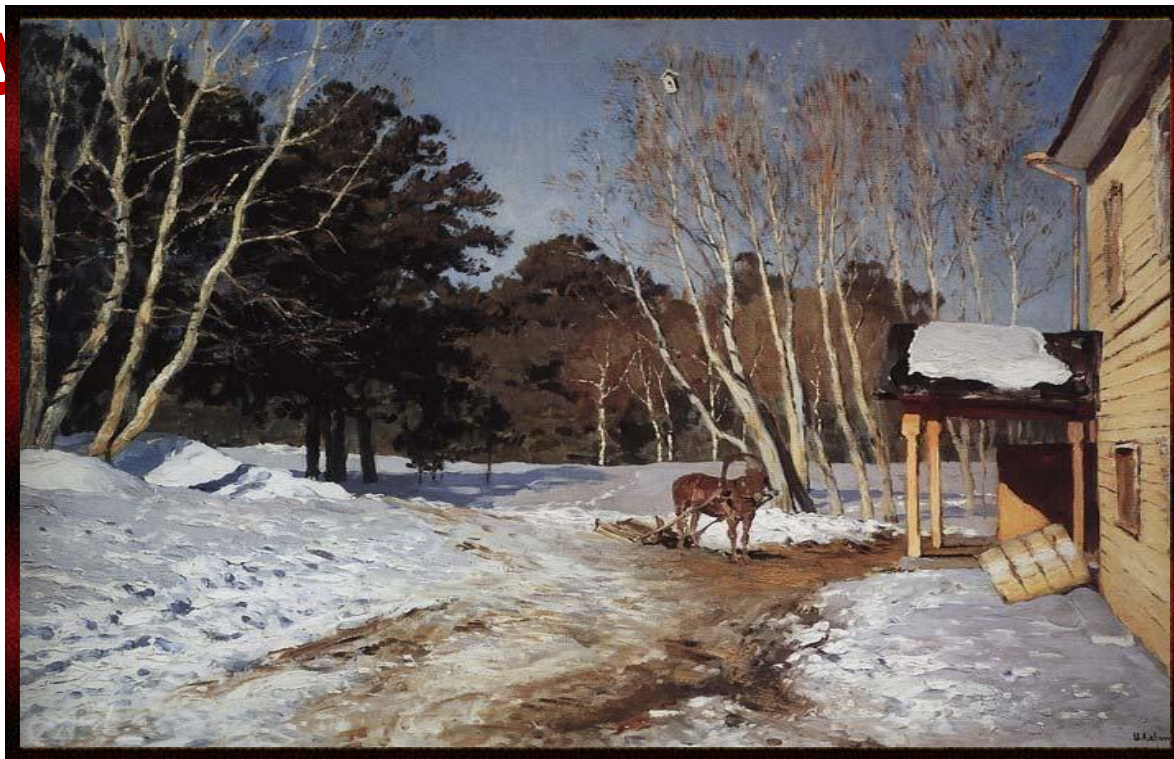


*Картина художников И. Шишкина и К. Савицкого. Савицкий написал медведей, но коллекционер П. Третьяков стёр его подпись, так что автором картины часто указывается один Шишкин. Однако истинной ценностью произведения является прекрасно выраженное состояние природы.*



## И.И.Левитан "Март" (1895).

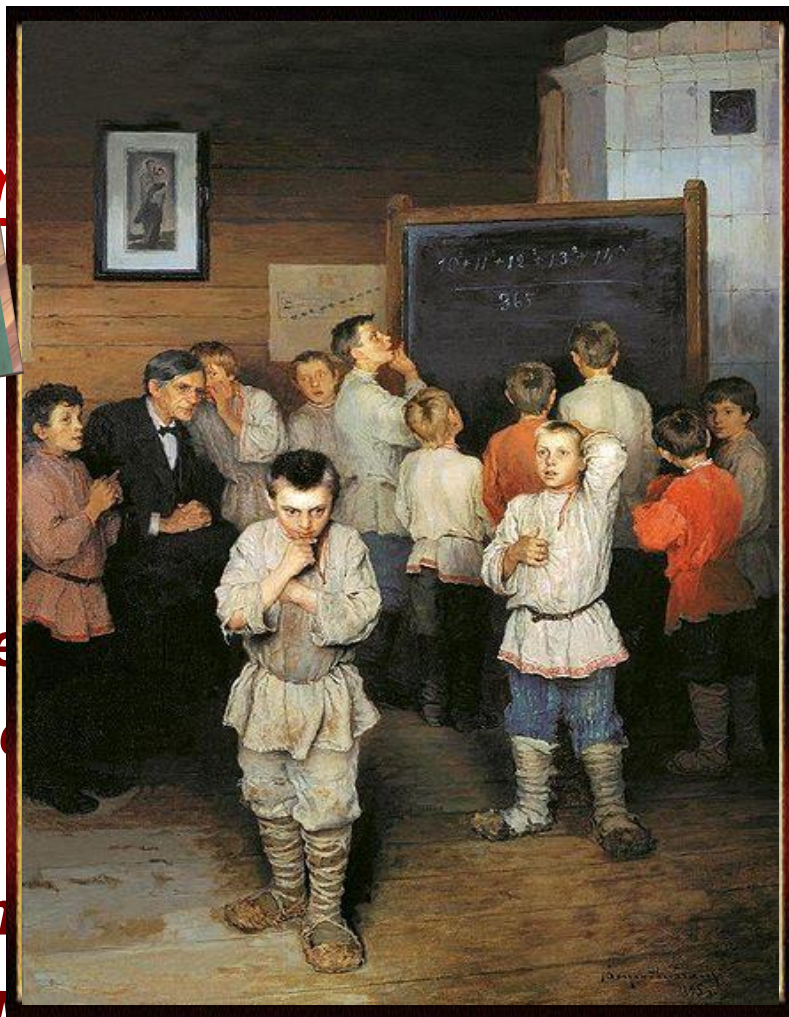
Чу



*Оттенки снега, синие тени деревьев и голубое небо создают очень живописную картину — сюжет, который стал открытием в русской пейзажной живописи. Так цветно и живописно, с голубыми тенями, никто до него не писал снег, освещенный солнцем: никто так не изображал весеннее небо и*

# Н.П.Богданов-Бельский "Устный счет" (1895)

*Благородный  
ученик изобразил  
Учителя С.А.Рачинского.  
Выполненное с большой  
теплотой, искренностью  
произведение живо и естественное  
передает обстановку деревенской  
школы 19 века, творческую  
атмосферу, царящую на занятиях.  
Каждый герой в эмоциональном  
переживании. Письмо от  
учительницы: "Вы у нас один! Писать детей умеют*



*многие художники писать в защиту детей умеете*

# В.М. Васнецов «Спящая царевна» (1926).

Волшебства



*Очень живописно удалось передать В.М. Васнецову расслабленные позы спящих. А как разнообразны, непохожи их лица! В каждом лице - свой характер. Используя литературу, русский эпос, Васнецов сумел создать настоящий шедевр художественного искусства.*

# Литература:

1. Виталий Манин. *История русского пейзажа*, Москва, 2002 год.
2. Игорь Долгополов, "Мастера и шедевры". Издательство "Изобразительное Искусство", Москва, 1987 год.
3. Популярная Художественная Энциклопедия. Издательство "Советская Энциклопедия", Москва, 1986 год.
4. И.К. Айвазовский. *Документы и материалы*. Издательство "Айастан", Ереван, 1967 год.

# Интернет ресурсы:

[peoples.ru](http://peoples.ru) › [Искусство](#) › [Живопись](#) › [nikolay bogdanov-belsky](#)

[starina.tverlib.ru](http://starina.tverlib.ru) › [us-0122.htm](#)

[nearyou.ru](http://nearyou.ru) › [100kartin/100karrt\\_47.html](#)

[jivopis.org](http://jivopis.org) › [repin-ilya...burlaki-na-volge-ne-zhdali/](#)

[ru.wikipedia.org](http://ru.wikipedia.org) › [Утро в сосновом лесу](#)

[ru.wikipedia.org](http://ru.wikipedia.org) › [Московский дворик](#)

[ru.wikipedia.org](http://ru.wikipedia.org) › [wiki/Неизвестная \(картина\)](#)

[ru.wikipedia.org](http://ru.wikipedia.org) › [wiki/Март \(картина Левитана\)](#)

[artrussia.ru](http://artrussia.ru) › [Искусство России](#) › [.../bio.php?about\\_p=1&foa...](#)

