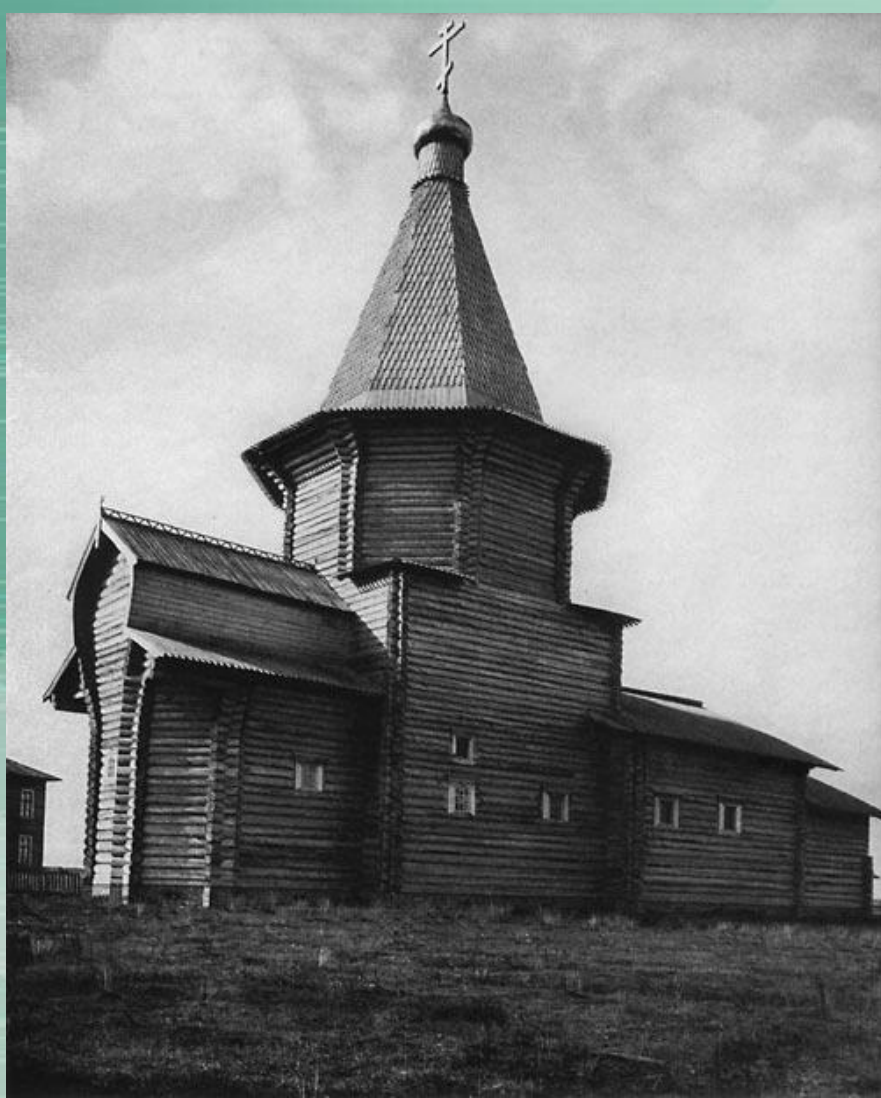


# ПУЧУЖСКАЯ РОСПИСЬ



## НАРОДНАЯ РОСПИСЬ СЕВЕРНОЙ ДВИНЫ





Село Пучуга  
находится на реке  
Двина в 25  
километрах от Борка.











2007/07/29 16:08







Пучужская роспись — одна из многих видов росписей, встречающихся на берегах реки Северная Двина. Эта графическая роспись сохранилась на прялках.

Прялки Пучуги очень похожи на борецкие прялки. Лопастка прялки делится на три части. Верхняя часть занята окнами и цветами, в центре — арка с пышными растениями и птицами. Ниже - сцена катания: пара или одна лошадь, запряженная в саночки с кибиткой. В отличие от борецких возница на прялках Пучуги одет по-крестьянски, в поддевку и черную войлочную шапку с отогнутыми краями.

Растительный узор состоит из трех видов листьев. А характерный для всех видов северной росписи трилистник в пучужской росписи имеет свой вариант — более тонкую, загнутую к стеблю нижнюю часть листа и верхнюю, переходящую в круглую ягоду.



- Пучужская роспись выполняется на белом фоне красной краской, украшается ярко-зелеными листочками и белыми точками-капельками. В некоторых изделиях встречается синий цвет.







