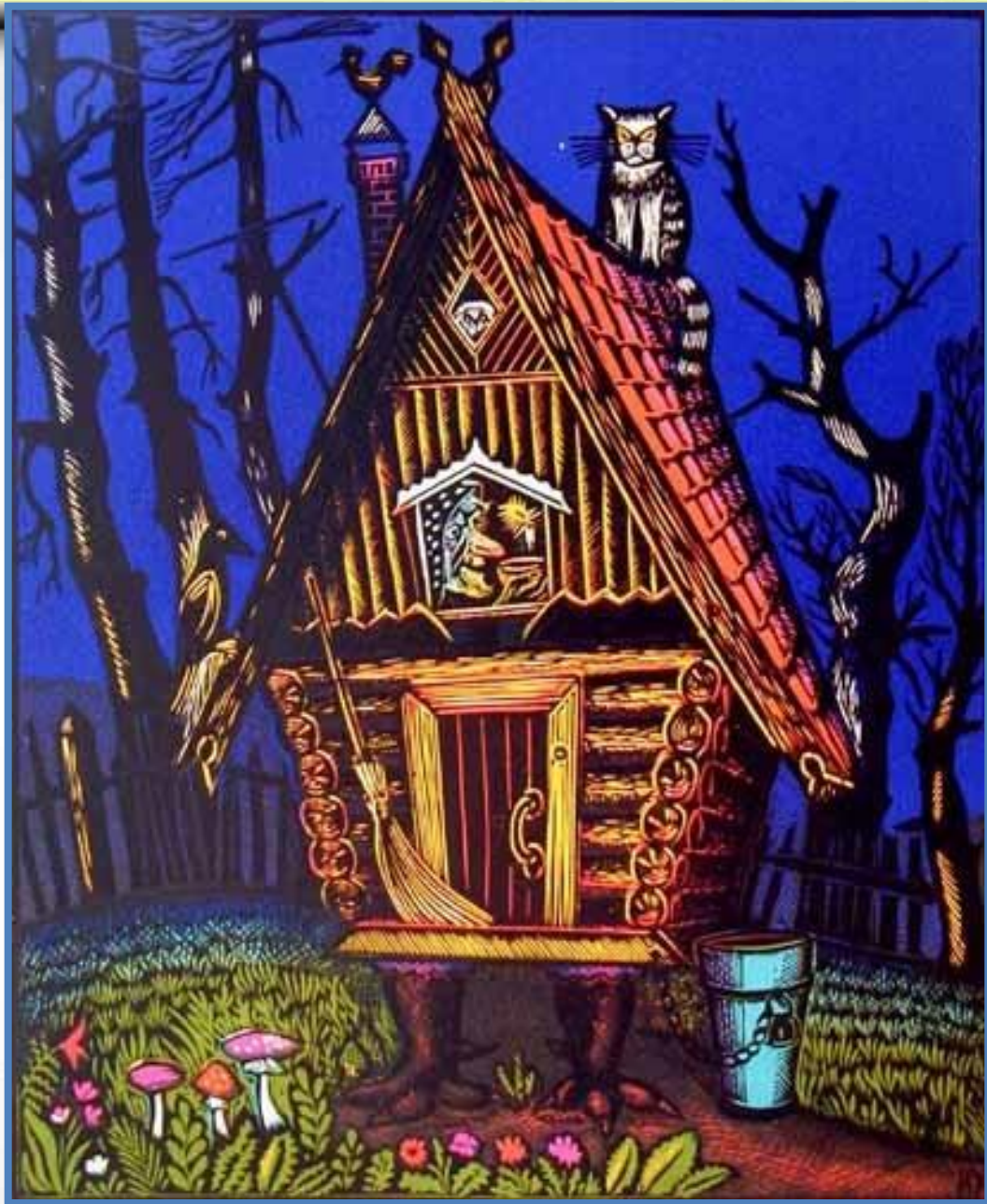
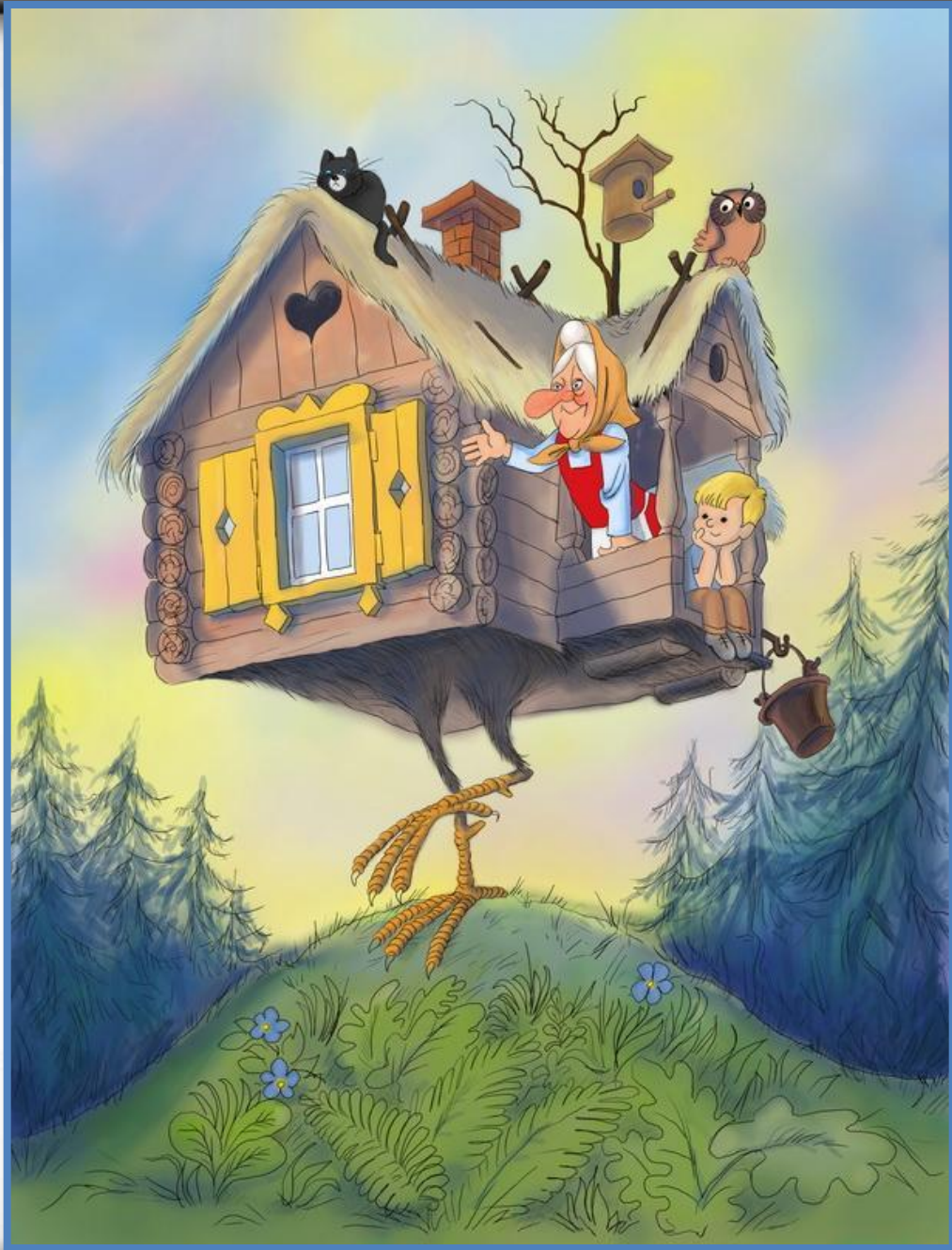


Рисуем избушку

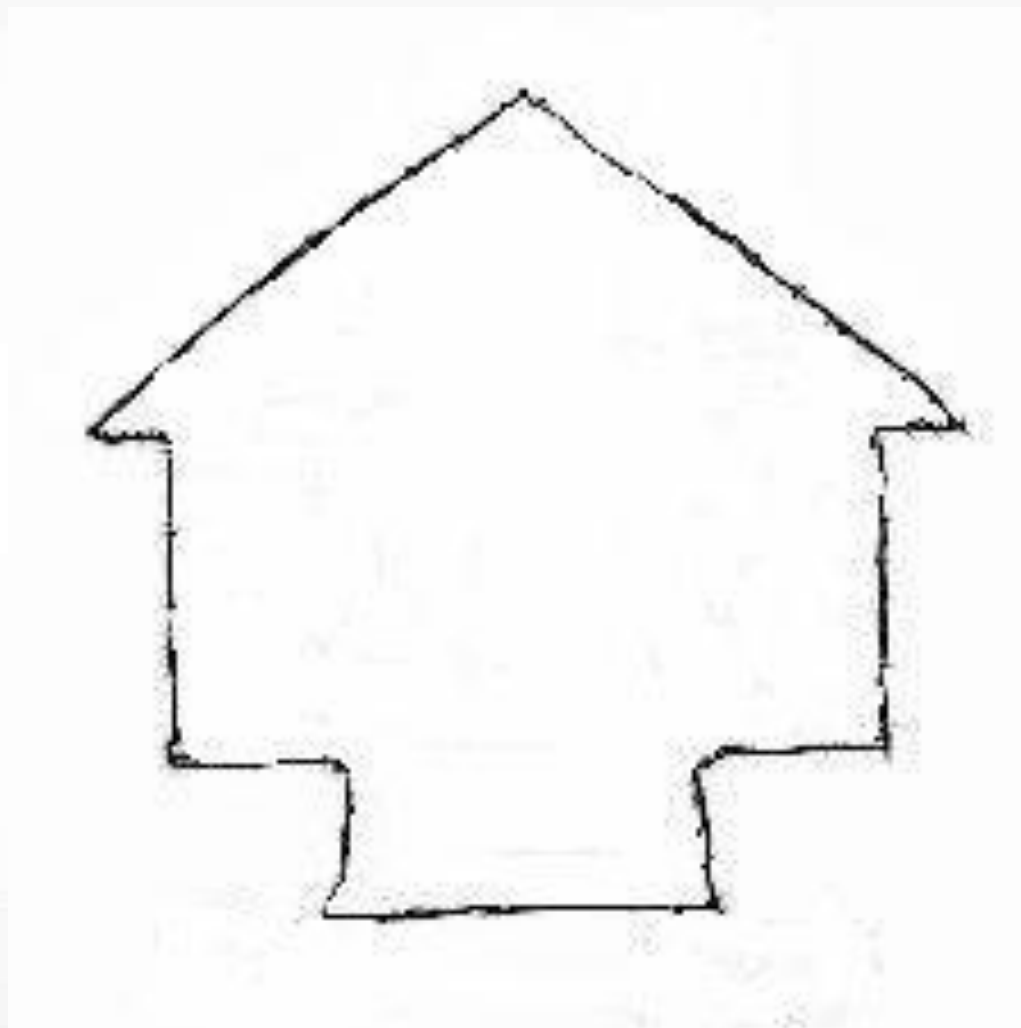




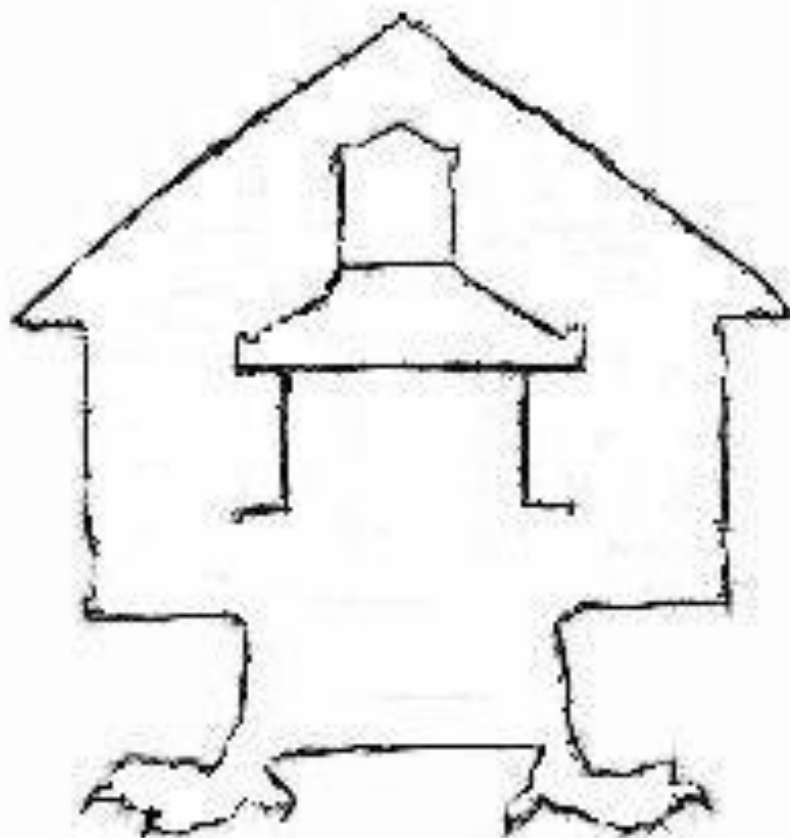




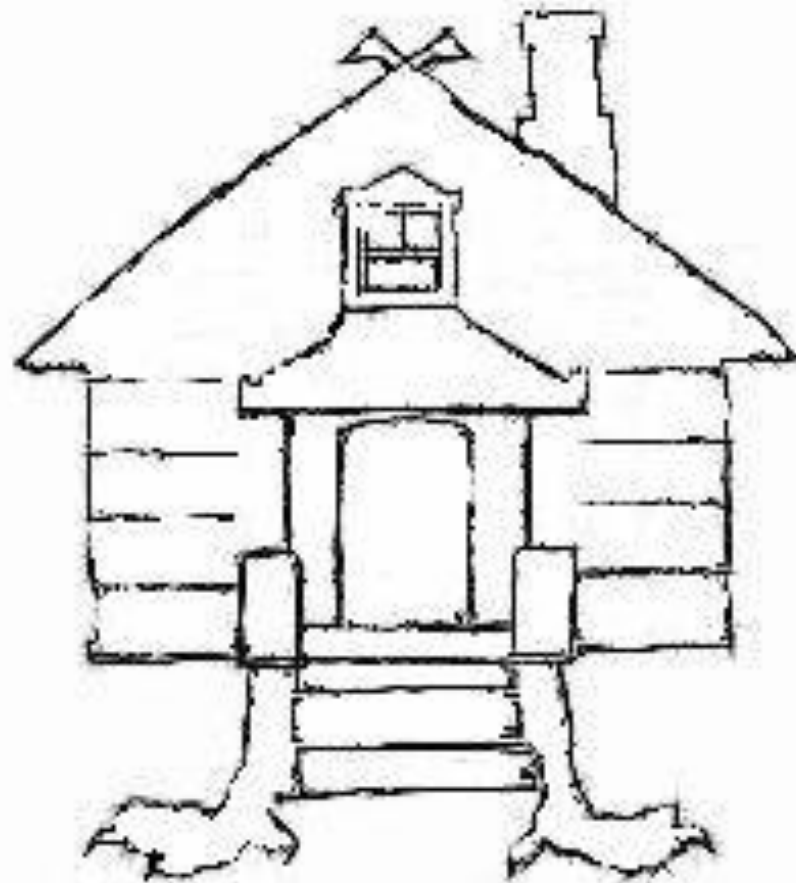
Сначала сделаем своеобразную геометрическую фигурку, похожую на перерождённый гриб-мутант:



Внутри этого гриба можно нарисовать своего рода шляпу на ножках-палочках. Это будет основой для будущего оконца и навеса над дверью. А также и контуры самой двери. Внизу уже сразу нарисуем наш фундамент, а именно — основа основа избушки для !



Теперь настала пора поставить на крышу печную трубу, так как избушка будет, естественно, отапливаемой. Сделаем дверцу, окно, порог из нескольких ступеней. Бабулька-то старая, хоть и хорохорится, ноги болят, к двери не подпрыгнет, а ступа не всегда под рукой.



А теперь будем понемногу рисовать брёвнышки да штрихами делать избушку более тёмной и закопч



Ещё чуть-чуть, и будет всё готово к проживанию:



Рисуем избушку



