



Рисуем оснь

Давайте сегодня и мы нарисуем Осень. Для работы возьмем тонированный картон синего цвета – таким образом нам не придется задавать цвет неба. Для начала мы возьмем широкую кисть с грубым ворсом и гуашь цвета «охра» и нарисуем осеннюю траву: делаем широкие мазки снизу вверх.



Возьмем ватную палочку, белую гуашь и нарисуем стволы деревьев. Линии проводим снизу вверх, располагая их на разном уровне по высоте и ширине. Угадайте, какое дерево у нас получилось: «Тонкий стан, белый сарафан» (Берёза)



Другой палочкой и желтой гуашью начнем рисовать листочки на березках.
(Для каждой краски я предлагаю брать новую ватную палочку, так как вата в воде начинает расплываться и красивых отпечатков не получается.)



Теперь используем зеленую гуашь, но таких точек будет немного, только

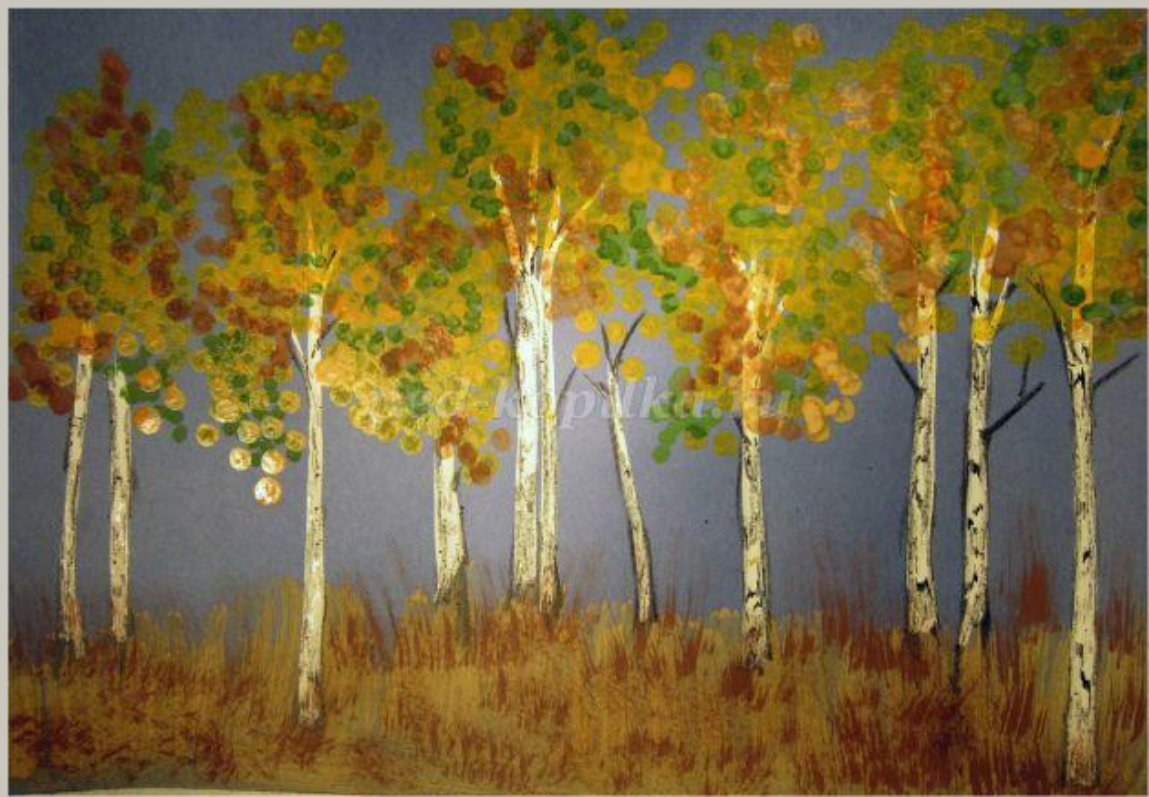


Теперь используем зеленую гуашь, но таких точек будет немного, только чтобы оттенить крону.





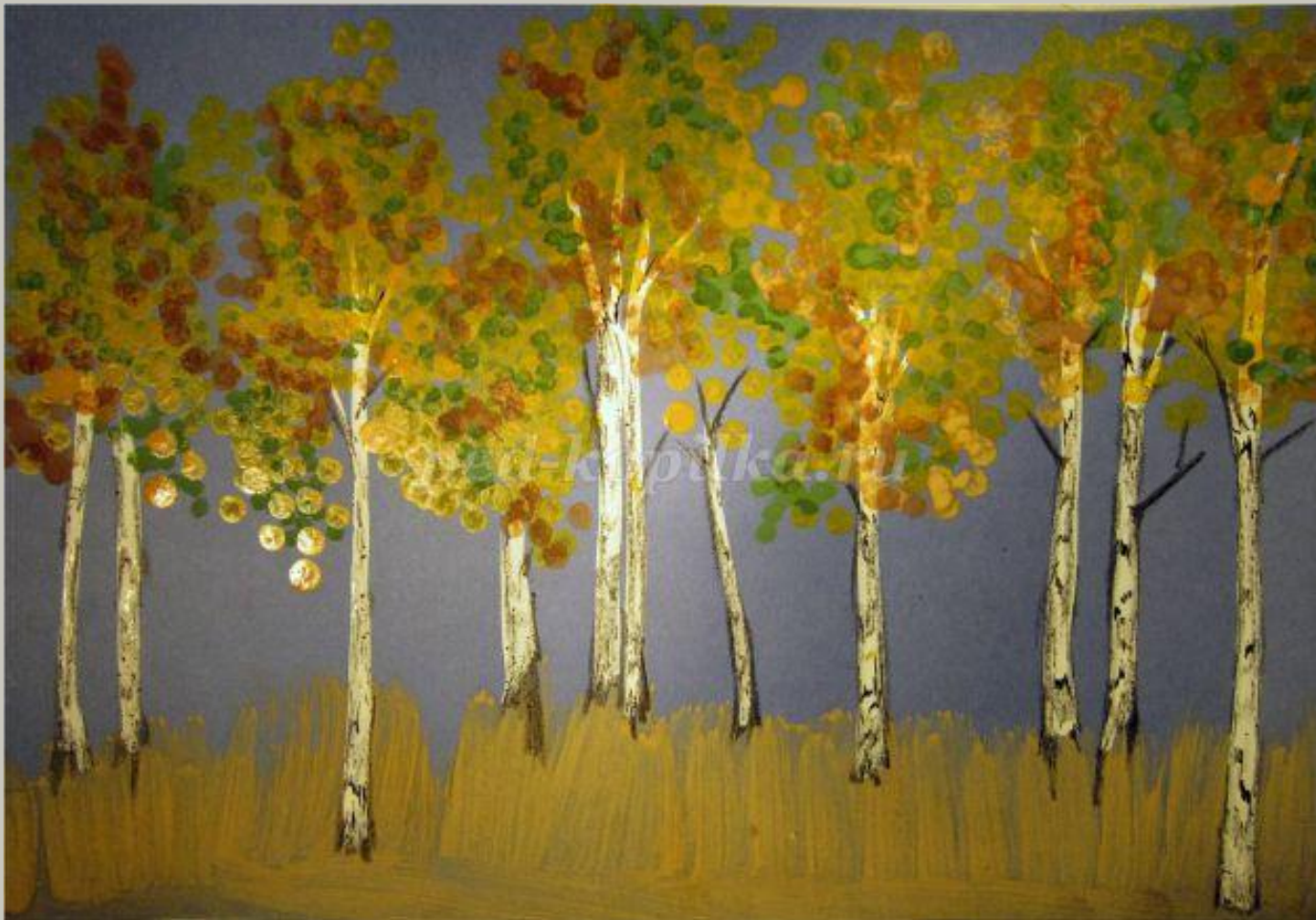
Добавляем коричневых пятен.



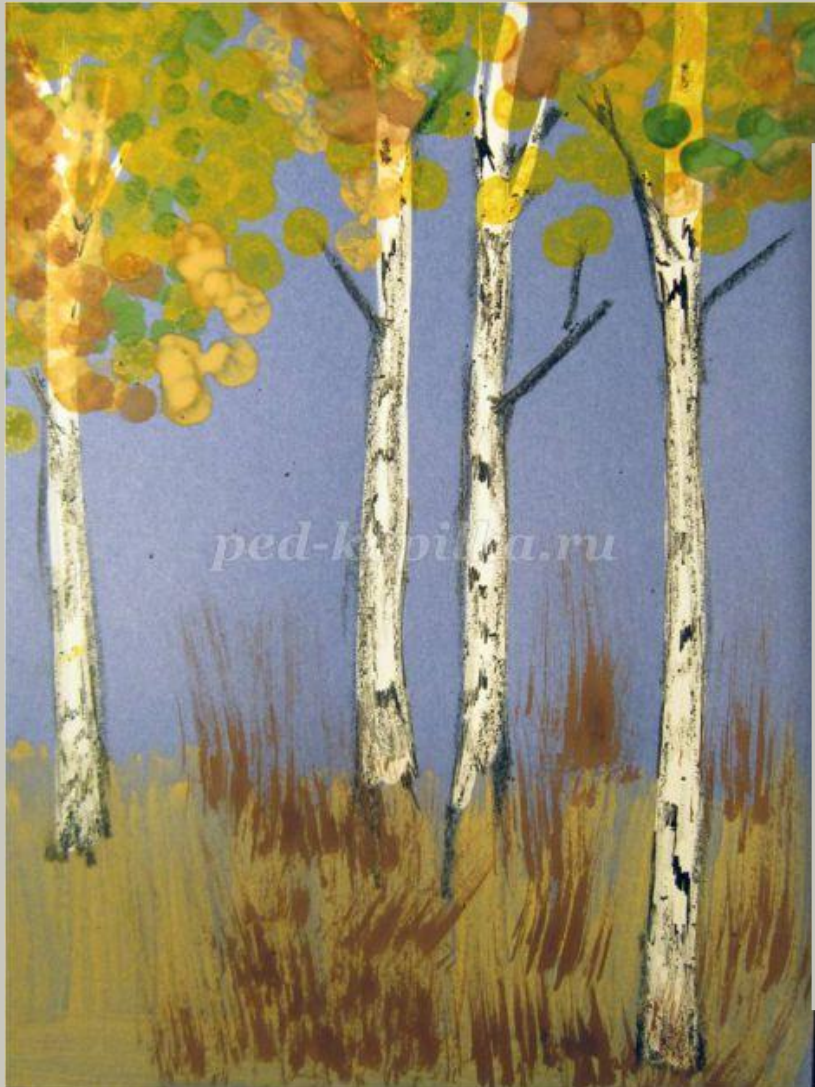
Давайте дорисуем ствол березы и добавим черные штрихи. Можно использовать черную гуашь. Но для дошкольников это трудновато, поэтому я предлагаю использовать черный восковой карандаш или черную масляную пастель. Они легко оставляют след на белой краске и не растекаются. Для этого проводим по контуру белой линии и добавляем небольшие пятна и линии-веточки. Внизу ствол закрашиваем плотнее.

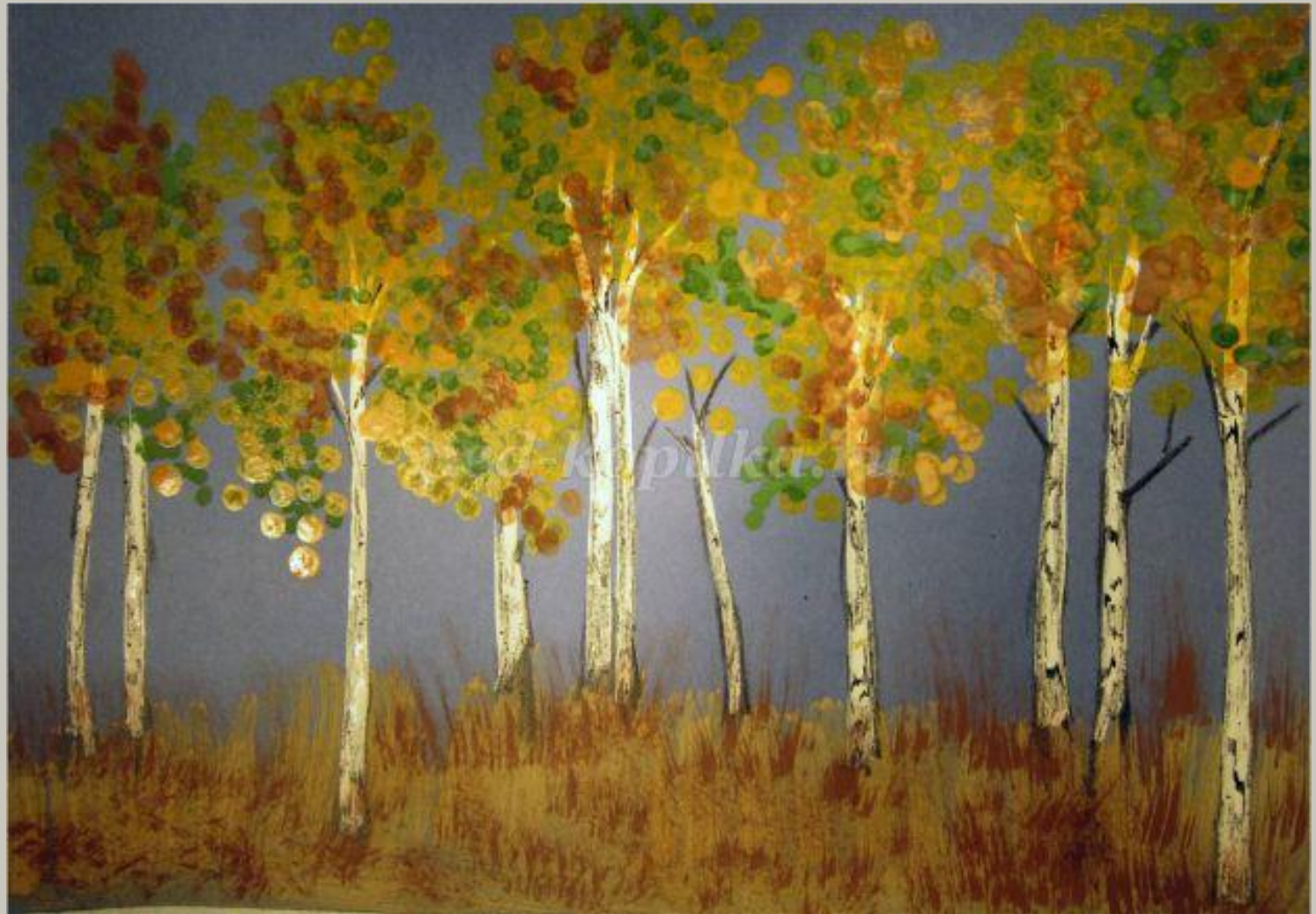


Берёзы белоногие,
Колготки со штрихами,
Кудрявые, высокие
Серёжки с янтарями.
Сверкают, как монетками
Лощёными листочками,
И машут они ветками,
Как девушки платочками. (Ф. Соколова)

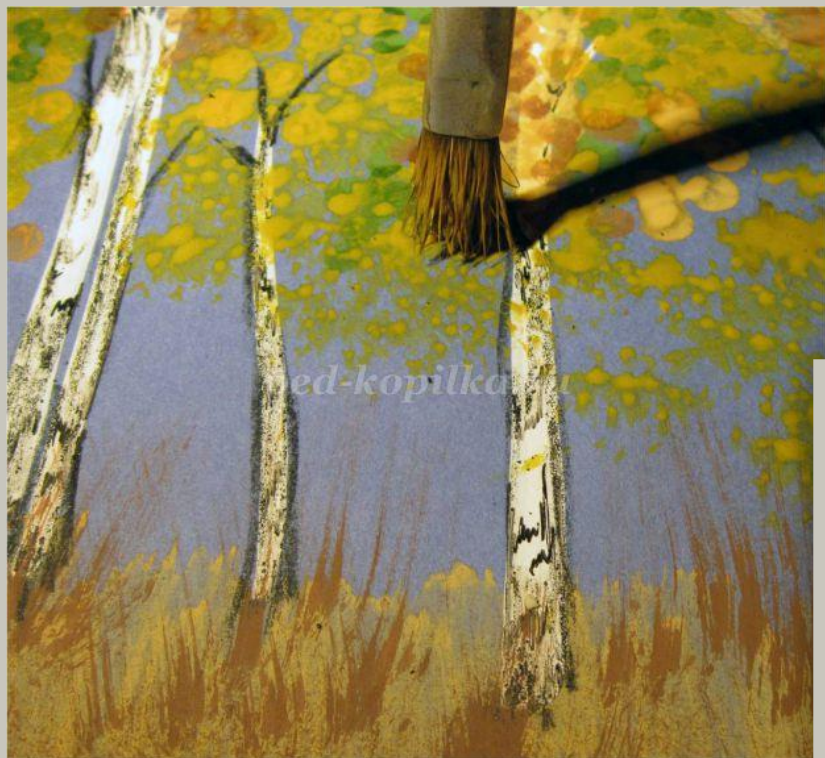


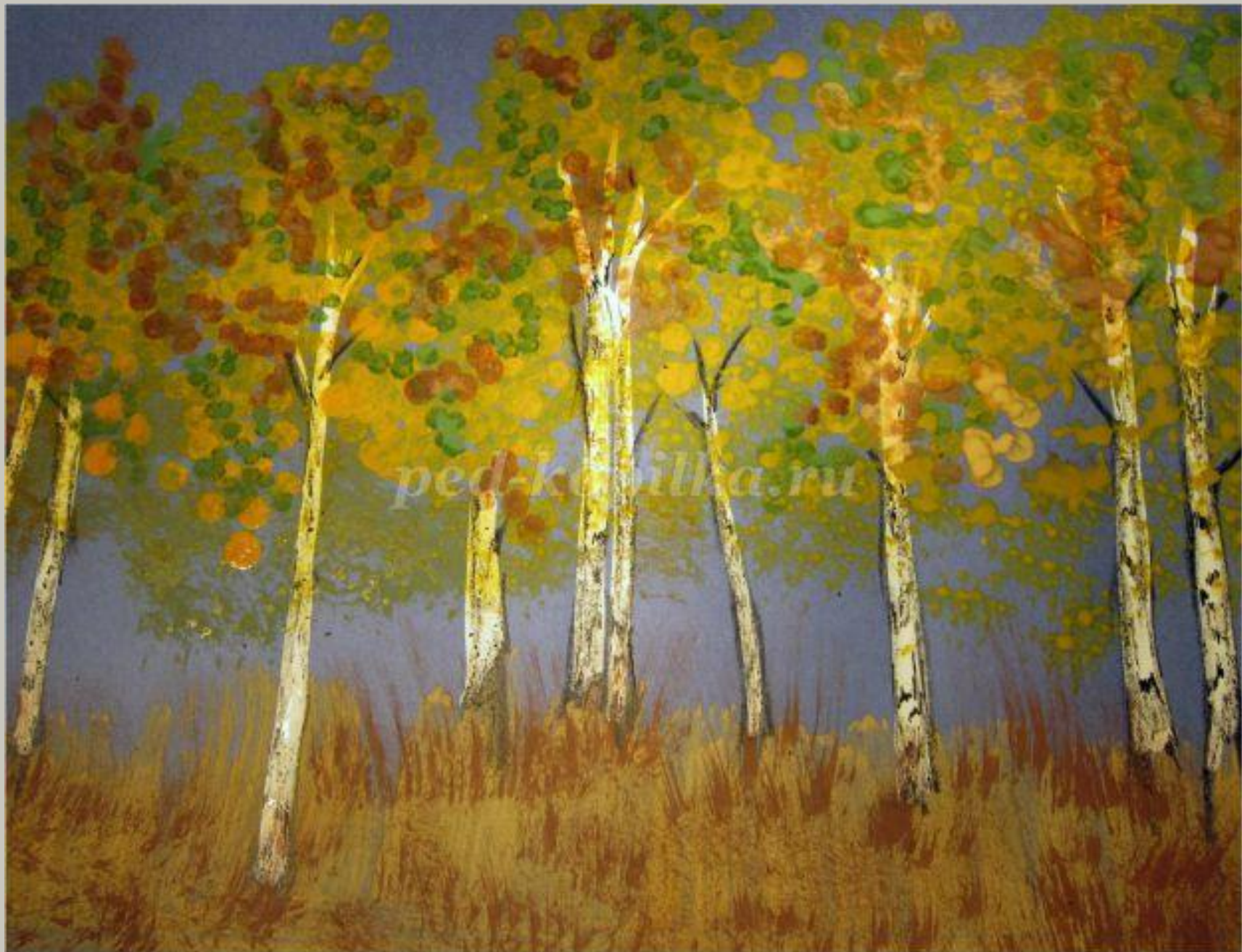
Прорисуем траву, используя коричневую гуашь.





Добавим листву в нижней части кроны берез желтой краской. Используем метод «тычка».





Рисуем второй план. Для этого возьмем охру и все тем же способом «тычка» заполним мелкими пятнами расстояние между листвой деревьев и травой.

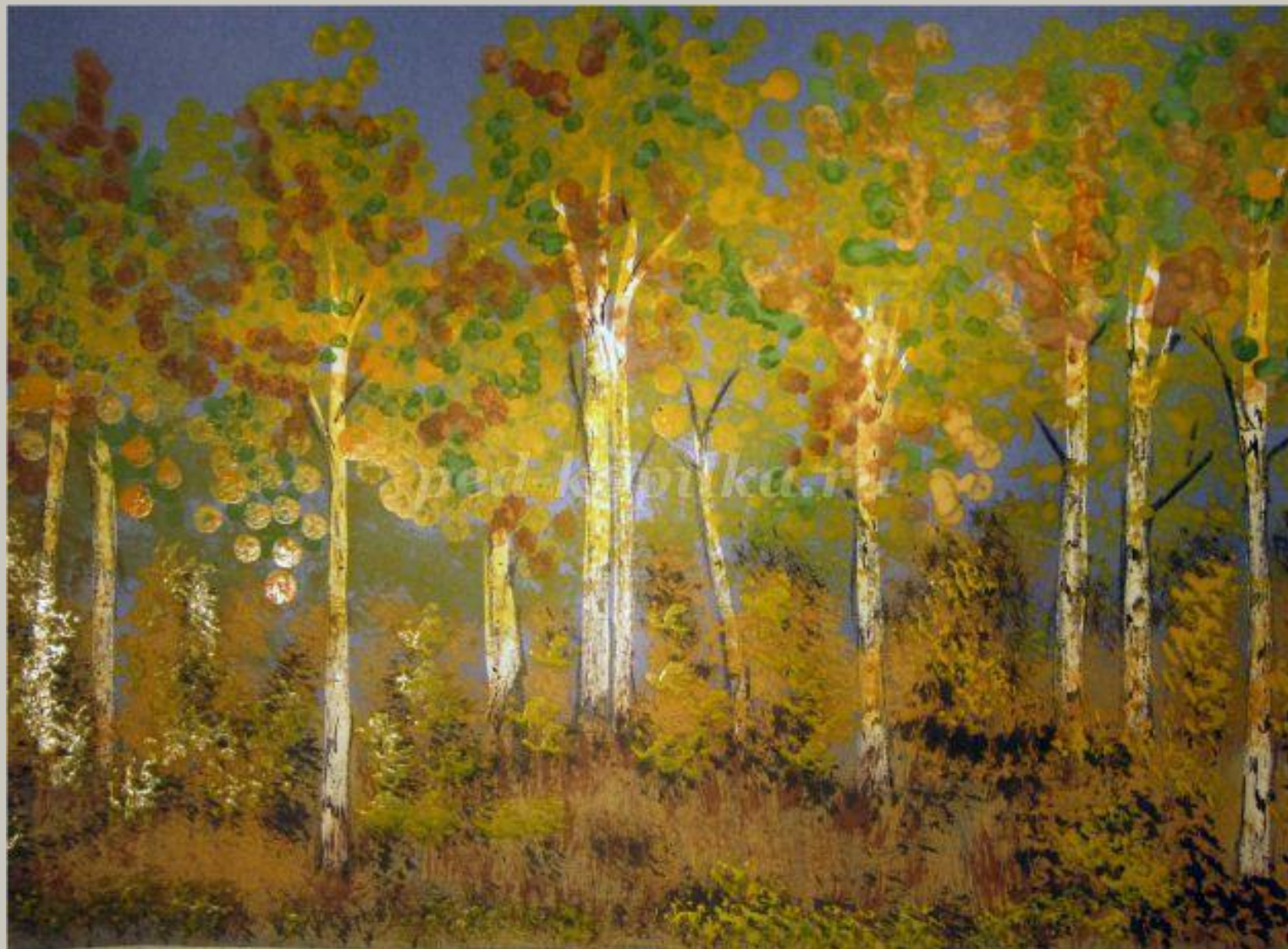


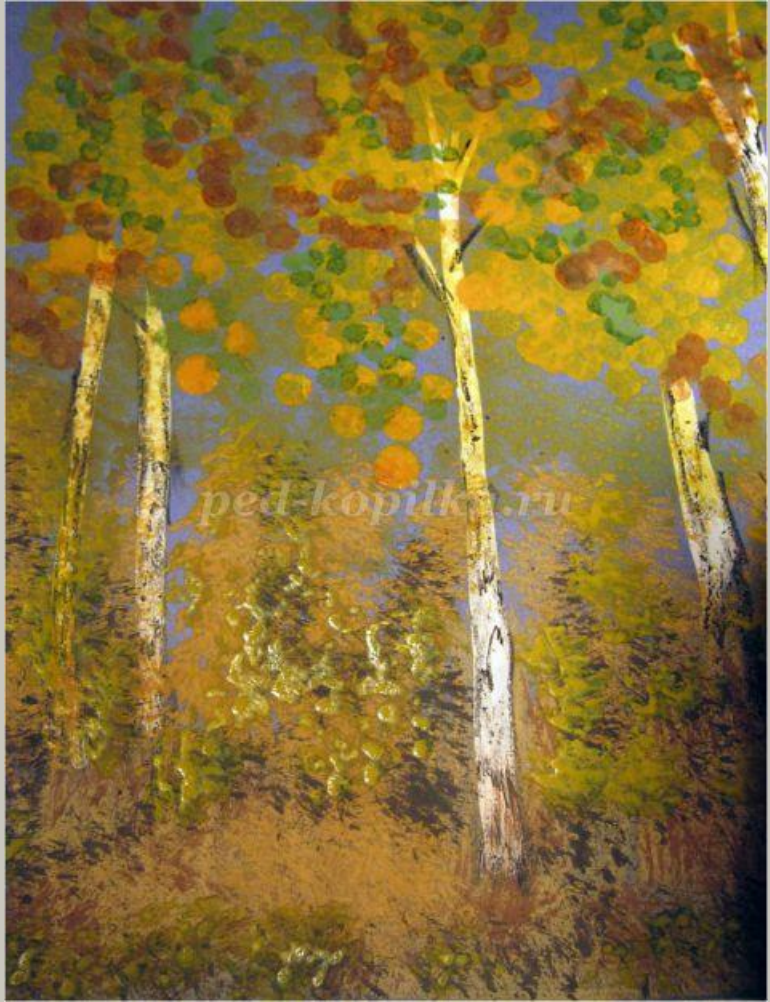
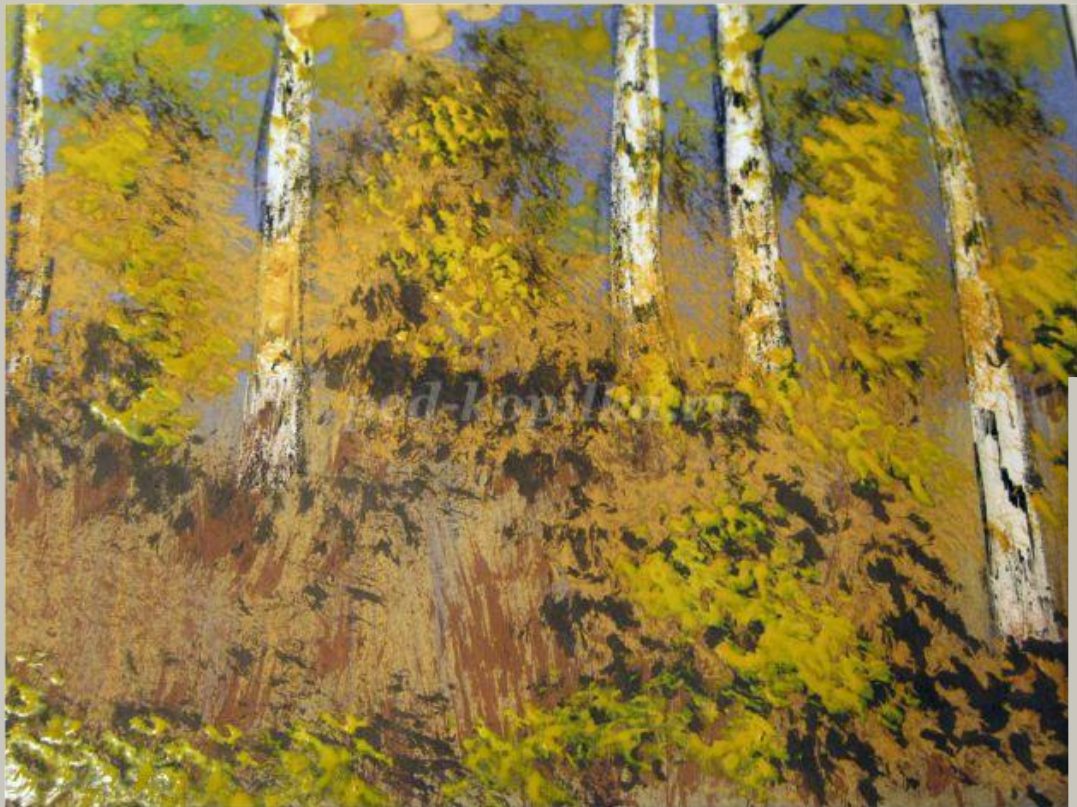


Оттеним, используя черную гуашь.



А теперь добавим ярко желтые пятна.







ped-koulka