

КИМОНО

Выполнила: выпускница ЧПК №1,
2016 года

Стасенюк Анастасия





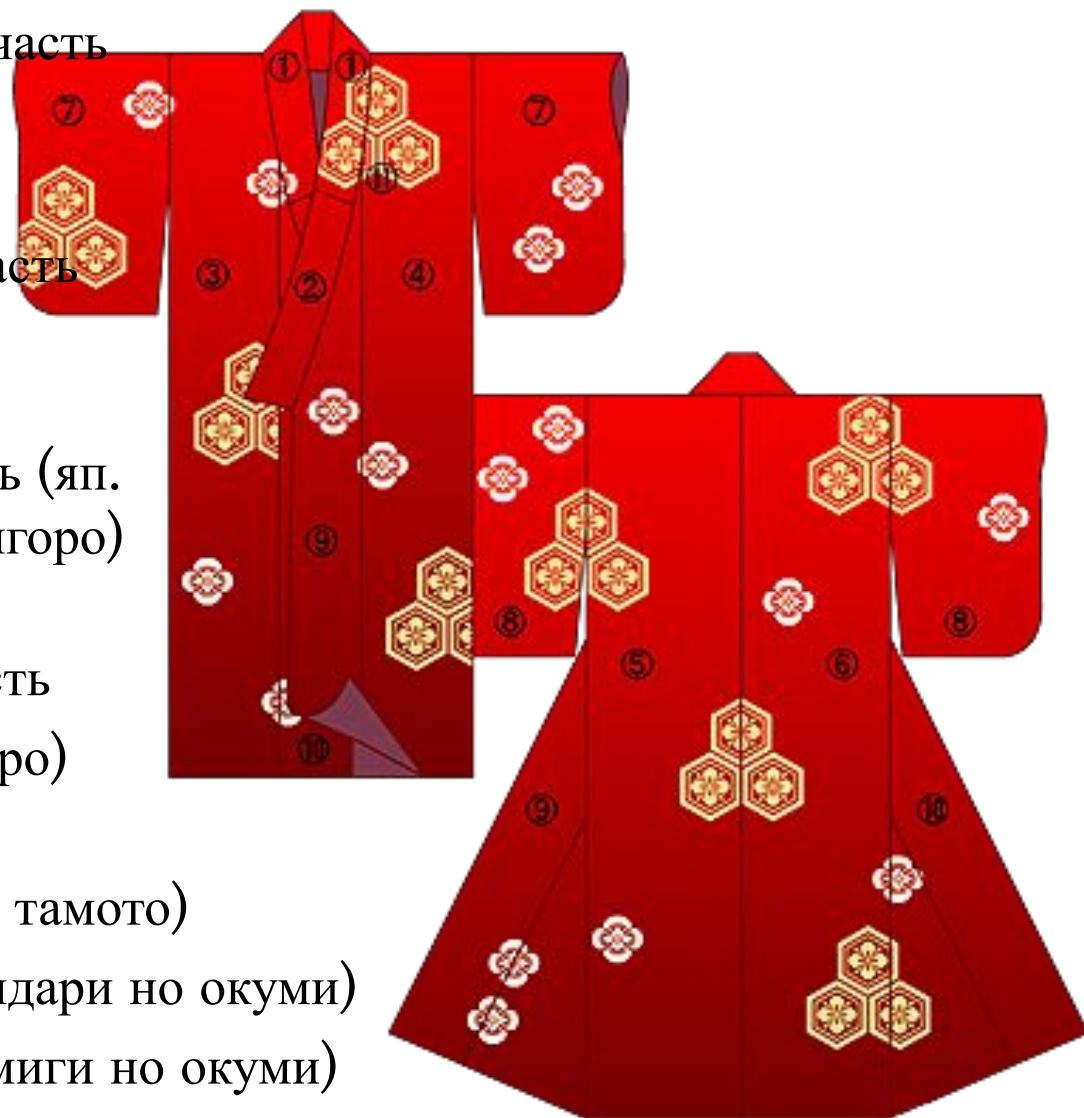








- 1) Накладной воротник
- 2) Основной воротник
- 3) Правая передняя нательная часть
(яп. 右の前身頃 миги
но маэмигоро)
- 4) Левая передняя нательная часть
(яп. 左の前身頃 хидари но
маэмигоро)
- 5) Левая задняя нательная часть (яп.
左の後身頃 хидари но атомигоро)
- 6) Правая задняя нательная часть
(яп. 右の後身頃 миги но атомигоро)
- 7) Рукав (яп. 袖 содэ)
- 8) Нижняя часть рукава (яп. 袂 тамото)
- 9) Левая вставка (яп. 左の衽 хидари но окуми)
- 10) Правая вставка (яп. 右の衽 миги но окуми)
- 11) «Остриё меча» (яп. 剣先 кэнсаки)



- 1) Рукавное отверстие (яп. 袖口
содэгути)
- 2) Рукавный вырез (яп. 袖袷)
- 3) Нательное отверстие (яп. 身
八つ口 мяццукути)
- 4) «Подмышечное» отверстие
(яп. 振八つ口 фурияццукути)
- 5) Нательное отверстие
«мяццукути» отсутствует
(мужское кимоно)
- 6) «Подмышечное» отверстие
«фурияццукути» отсутствует
(мужское кимоно)



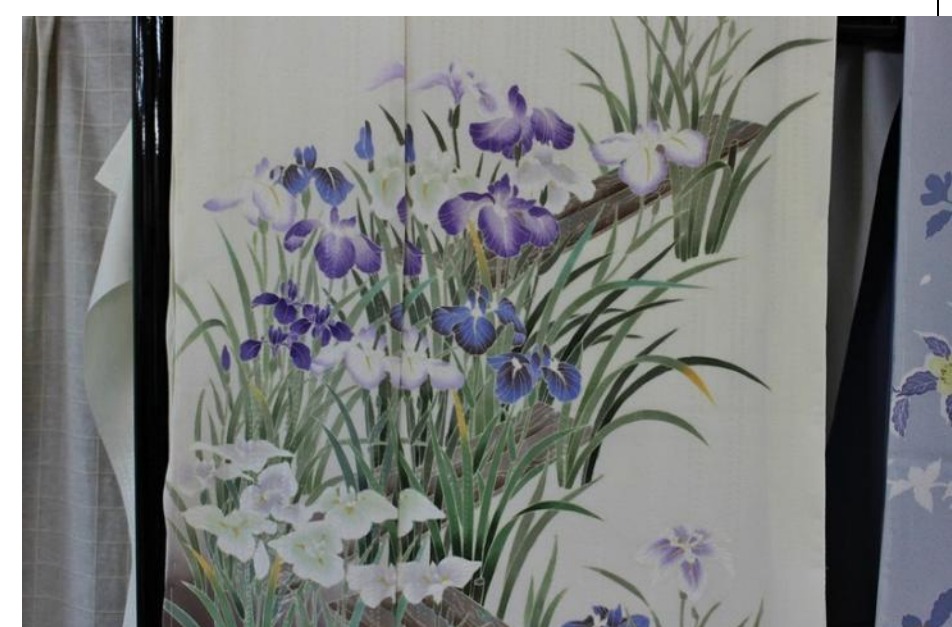




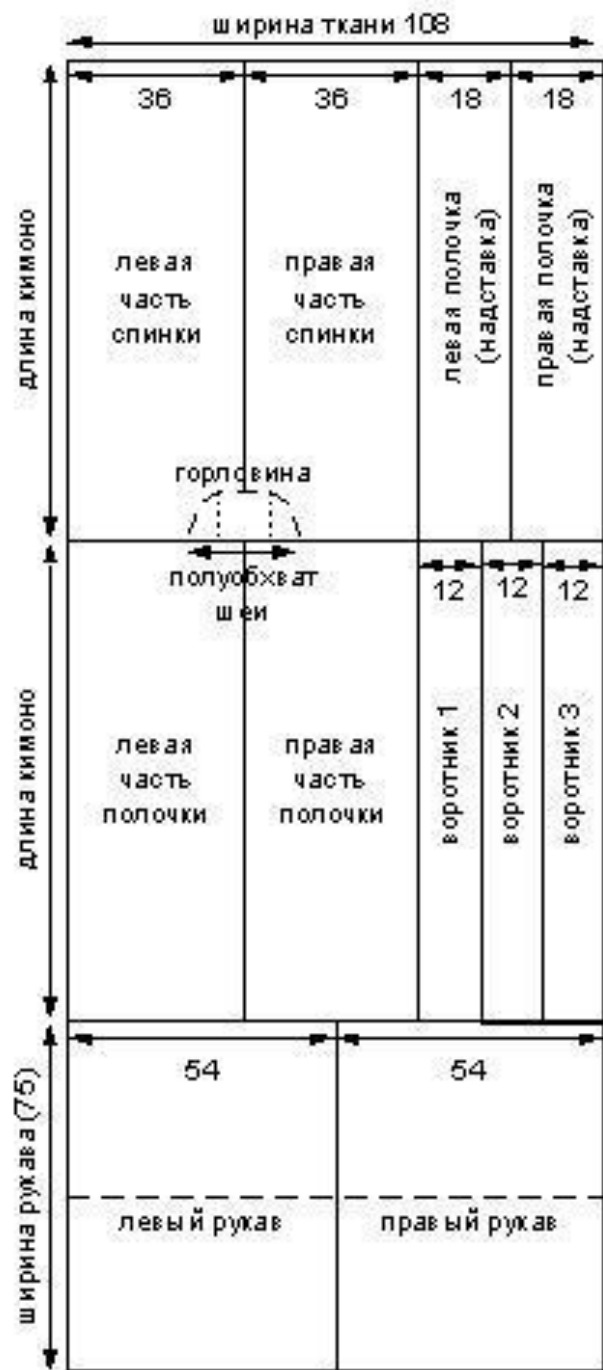


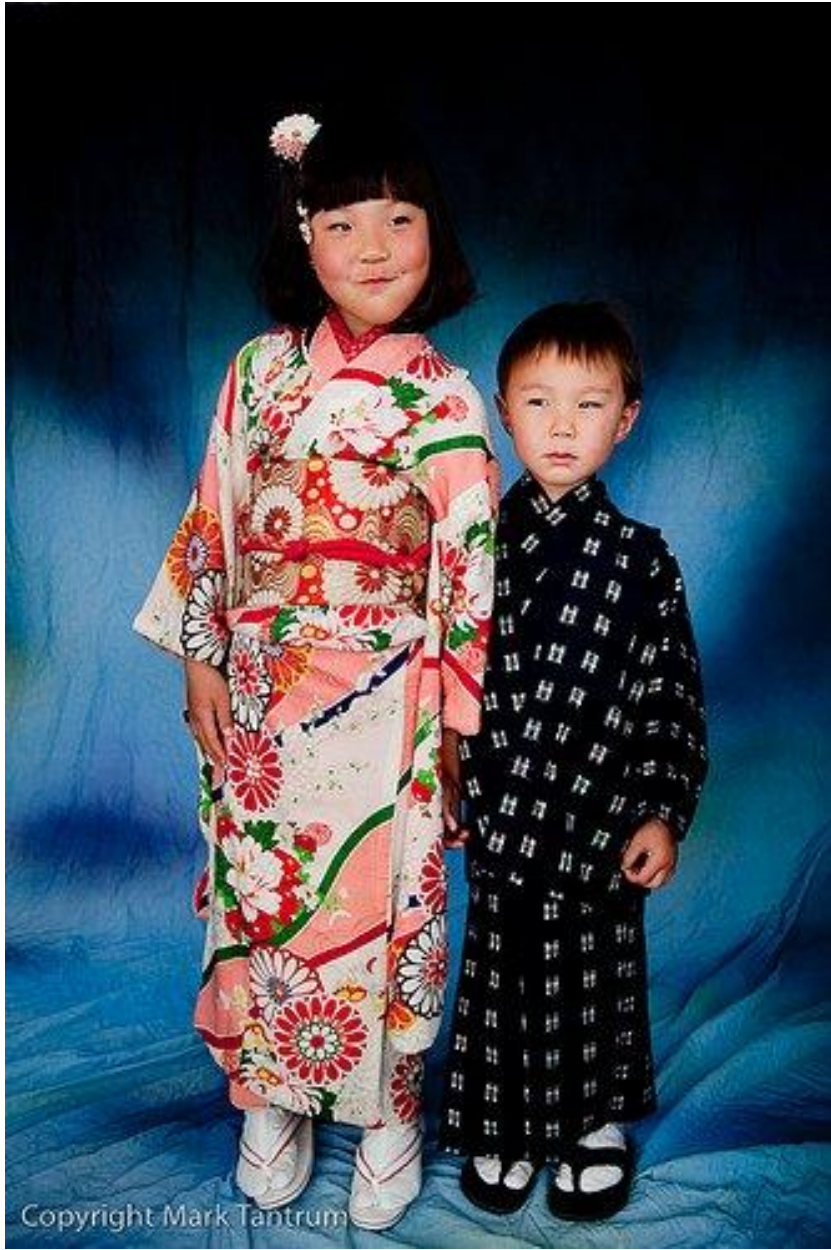












Copyright Mark Tantrum



モデル身長：73cm
着用：70サイズ









