



УФТЮЖСКАЯ РОСПИСЬ

Огнем горят узоры

"ВЕРХНЯЯ УФТЮГА (В
МЕСТНОМ НАРЕЧИИ
"УХТЮГА") — СЕЛО,
НАЗВАННОЕ ИМЕНЕМ
РЕКИ — НЕБОЛЬШОГО
ПРИТОКА СЕВЕРНОЙ
ДВИНЫ, ПЕРЕСЫХАЮЩЕГО
ЛЕТОМ





"Ниже устья Вычегды с правой стороны тридцать верст пала река Ухтюга протоку сто тридцать верст", — свидетельствует архивная запись XVII века.

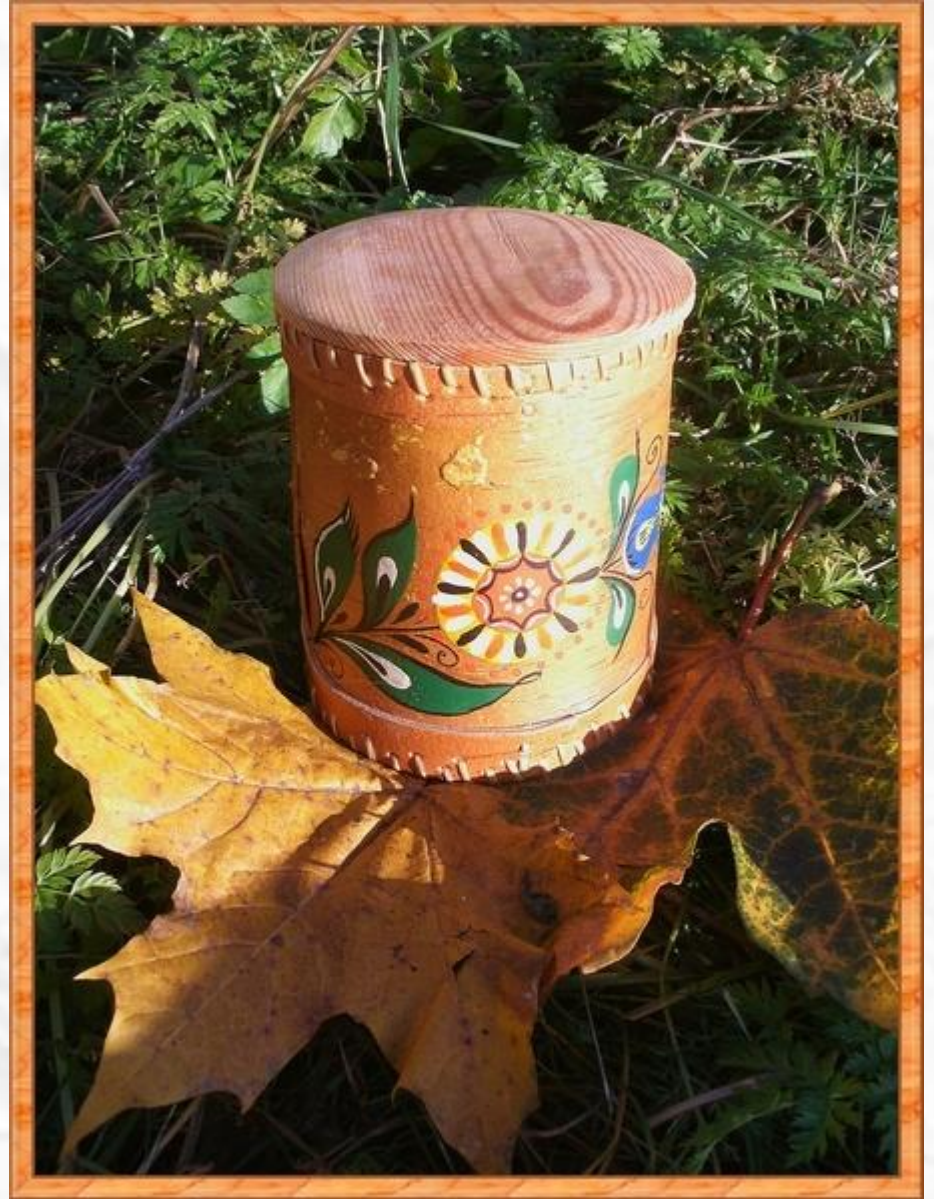


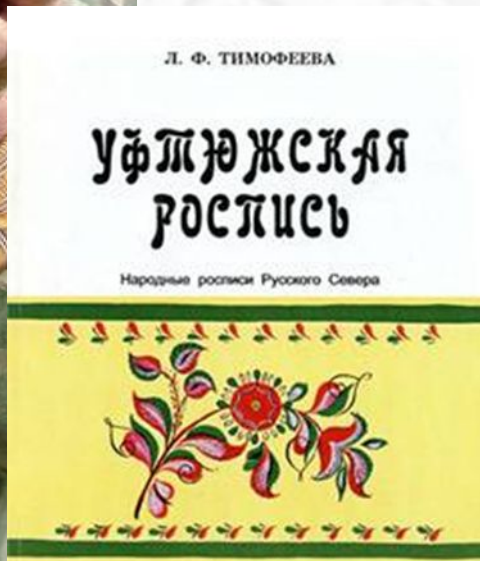


Изящные, крепко сработанные, украшенные резьбой, с тиснением и росписью берестяные туеса родились на Вологодчине в Великом Устюге и на архангельской земле в сёлах и деревнях вдоль реки Уфтюги.









Л. Ф. ТИМОФЕЕВА

Уфляжская роспись

Народные росписи Русского Севера

АРХАНГЕЛЬСК
2000









