

# Древо жизни – символ мироздания



*Наброски и  
зарисовки:  
линия,  
штрих,  
пятно,  
светотень*

ИЗО 4 класс

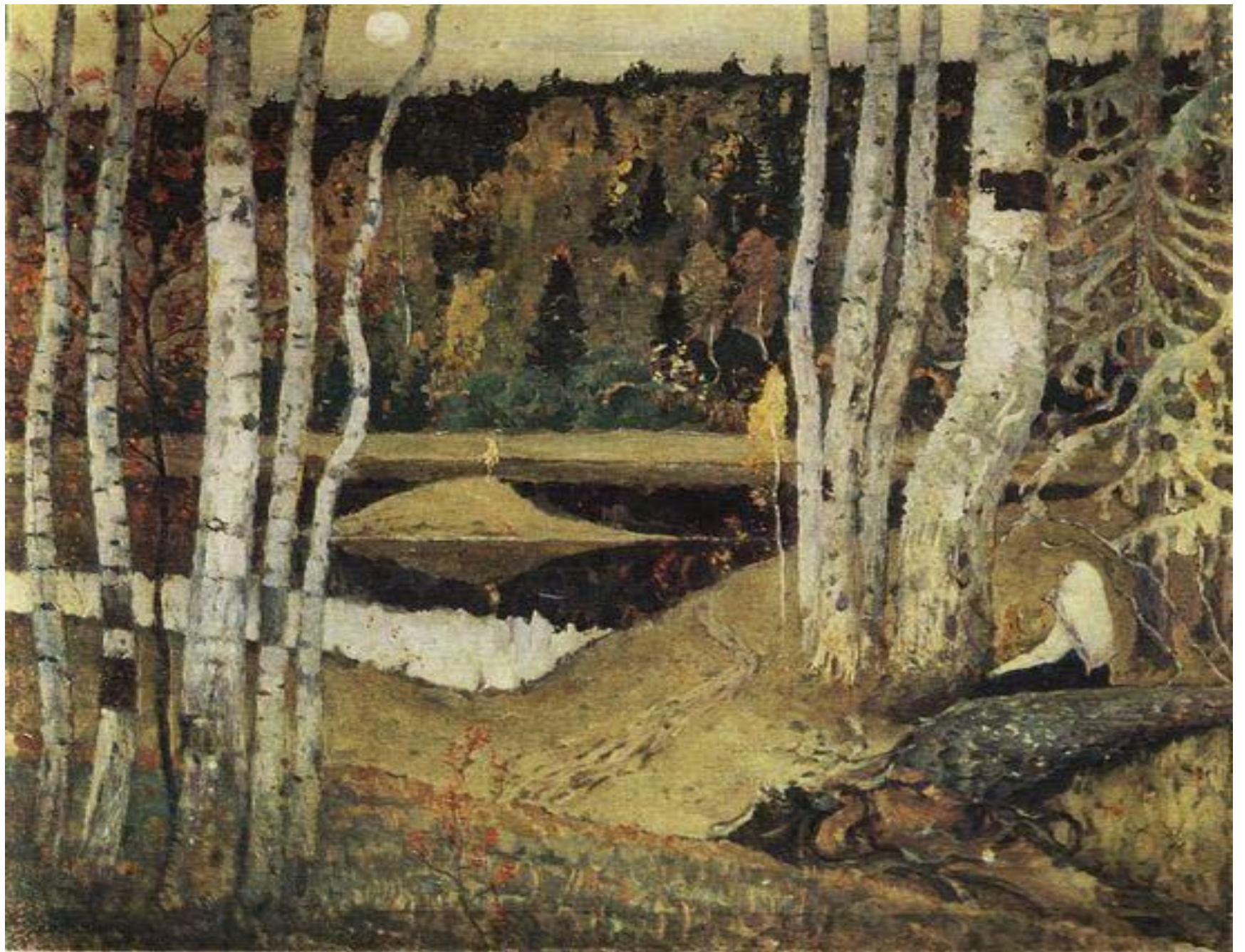
К дереву у человека особое, трепетное отношение. В искусстве образ дерева – один из любимых мотивов. Осенняя пора привлекает к себе внимание праздничным убранством деревьев. Поначалу наряд с каждым днём становится всё краше, а затем гаснет и вовсе исчезает.











Образ дерева – древнейший символ в искусстве. В народном сознании с его помощью передаётся представление о строении мира. Многовековые деревья – исполины, как молчаливые свидетели истории, вызывают почтение в народе.

- Продолжает ли жить традиция почитания деревьев в наши дни? В чём это выражается?

- Выделяешь ли ты среди множества деревьев одно, своё, наиболее близкое к тебе? Чем оно тебе интересно?

- Какие сферы мироздания существуют в народном миропонимании?

- Можно ли обнаружить в образе дерева эти сферы? Какие части дерева соответствуют каждому ярусу?

- Люди издавна сравнивали крону дерева со сводом небесным, могучий ствол – с жизнью на Земле, корневище – с подземным миром. И хотя современные люди думают о строении Вселенной иначе, древнее понимание мира до нас доносят произведения искусства.



# Вернисаж «Лесные исполины»



А. Саврасов. Дубы на берегу.

Королевский



# Дубовая роща





И.  
Шишкин.  
Упавшее  
дерево.  
Карандаш



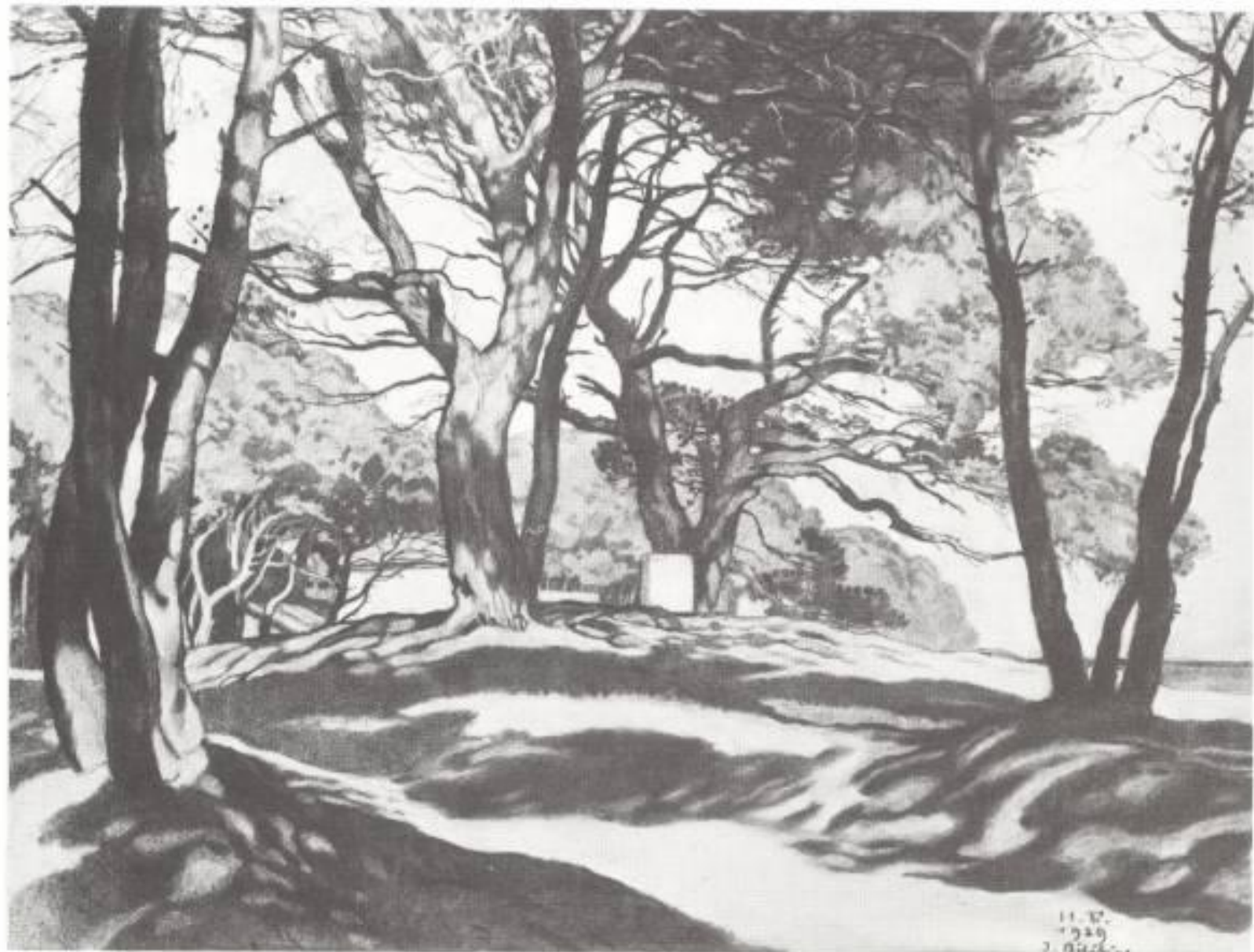
Рассмотри, как выполнены художником наброски деревьев.

**Набросок** – рисунок небольших размеров, быстро и бегло исполненный художником. Главное назначение наброска – краткая фиксация отдельных наблюдений или возникших в ходе текущей работы замыслов художника.



И.Шишкин. Этюды





11. 17.  
1929  
Л. Пастернак

- Отметь: в отличии от живописи, основными средствами выразительности в графике являются линия, штрих, контур, пятно, а также белый фон листа. Свет и тень помогают почувствовать передачу пространства.



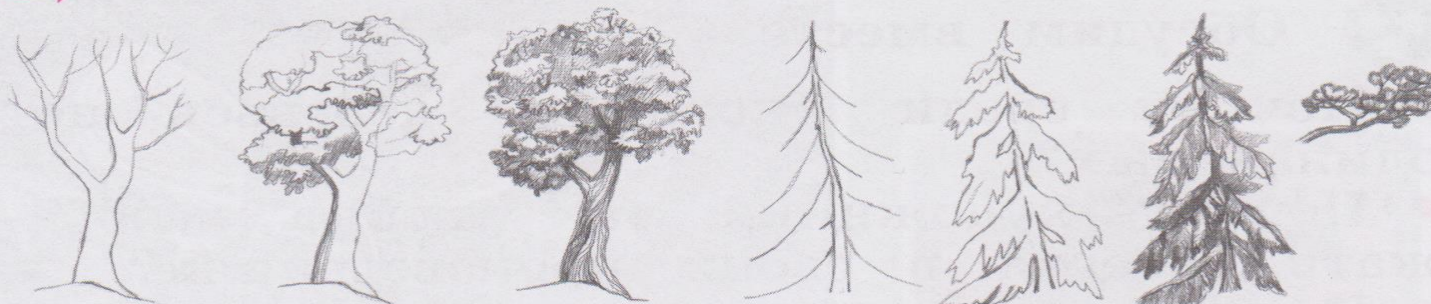


А. Саврасов. Осенняя





**РАССМОТРИ** таблицу. На ней представлены наброски лиственного и хвойного деревьев.



Проследи, в какой последовательности художник работает над набросками деревьев и какие приёмы он использует, чтобы запечатлеть их: 1) обобщённо передаёт характер ствола и ветвей, 2) изображает контуром крону и крупные массы листьев, 3) прокладывает лёгкие тени между контурами и постепенно усиливает тени на листве и кроне.

**ИСПОЛЬЗУЙ** полученные знания при выполнении творческой работы.



# Творческое задание

- Выполни зарисовки и наброски деревьев по памяти, с натуры, по представлению. Вспомни, как растут от ствола крупные и мелкие ветви, какие очертания принимает крона деревьев.
- Передай в рисунке штрихами разной формы (короткие, наклонные, извилистые, волнообразные) признаки дерева: шероховатости коры ствола, его изгибов, наклонов; ажурность лиственных крон или хвойных лап, густоту и пышность листвы.

