

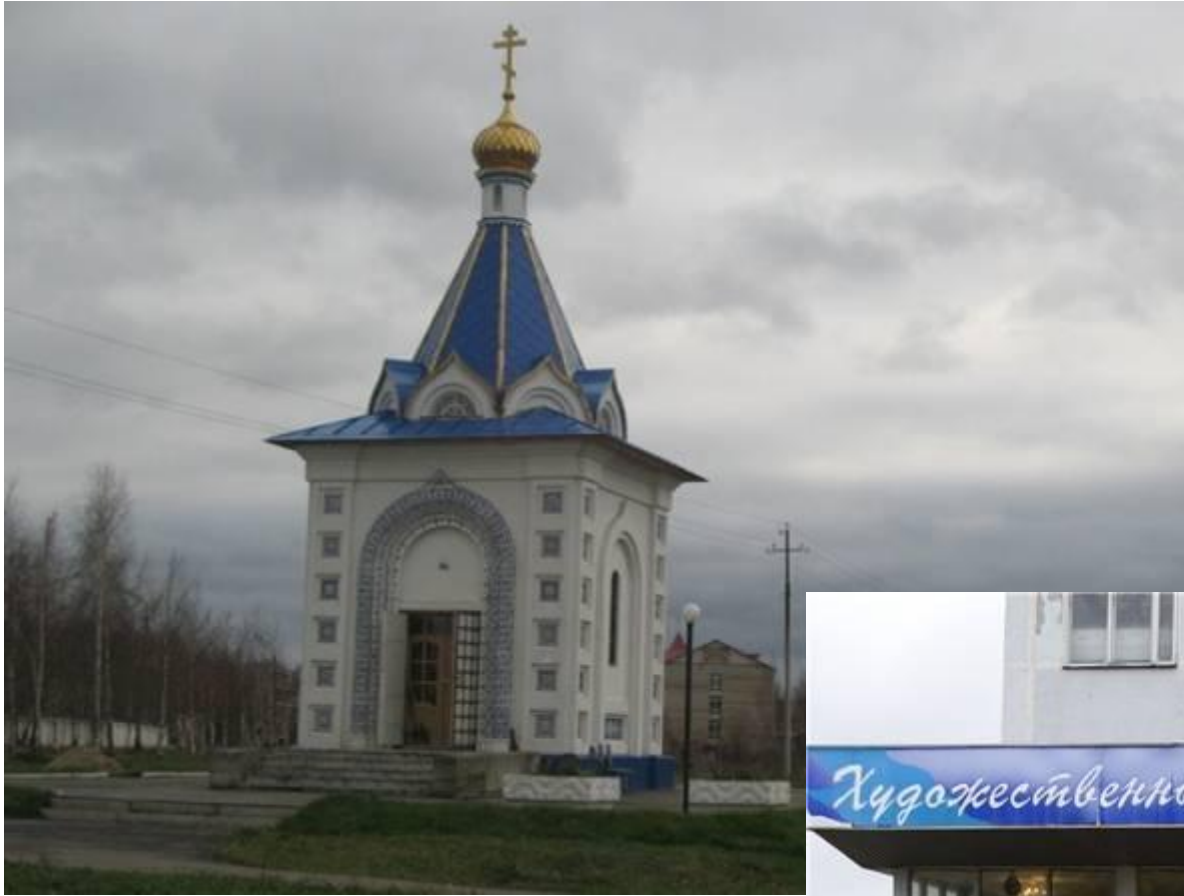
Голубая Гжель



- Гжель — один из традиционных российских центров производства керамики. Более широкое значение названия «Гжель», являющееся правильным с исторической и культурной точки зрения, — это район, состоящий из 27 [деревень](#) Гжель — один из традиционных российских центров производства керамики. Более широкое значение названия «Гжель», являющееся правильным с исторической и культурной точки зрения, — это район, состоящий из 27 деревень, объединённых в «Гжельский куст». «Гжельский куст» расположен примерно в шестидесяти километрах от [Москвы](#) Гжель — один из традиционных российских центров производства керамики. Более широкое значение названия «Гжель», являющееся правильным с исторической и культурной точки зрения, — это

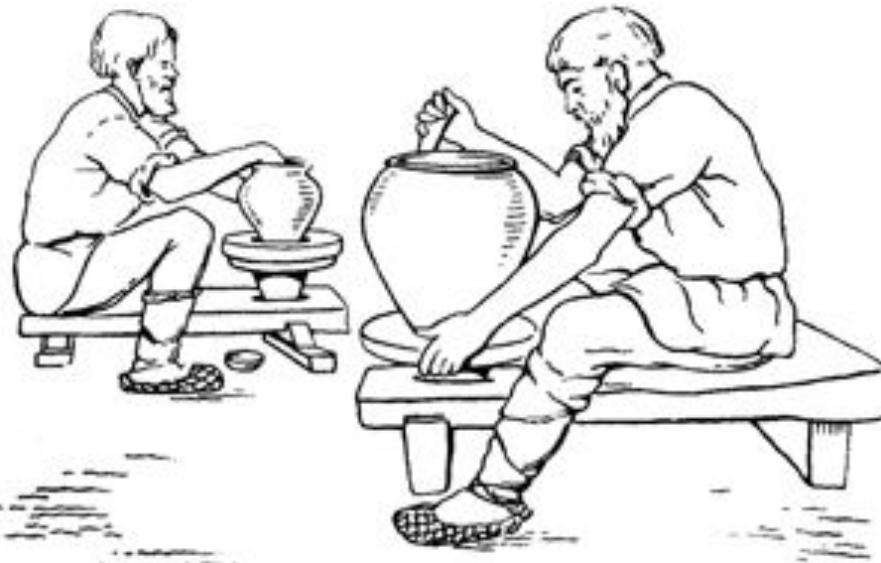
- Издавна Гжель славилась своими [глинами](#) Издавна Гжель славилась своими глинами. Широкая добыча разных сортов глины велась здесь с середины 17 [века](#) Издавна Гжель славилась своими глинами. Широкая добыча разных сортов глины велась здесь с середины 17 века. В [1663 году](#) Издавна Гжель славилась своими глинами. Широкая добыча разных сортов глины велась здесь с середины 17 века. В 1663 году царь [Алексей Михайлович](#) Издавна Гжель славилась своими глинами. Широкая добыча разных сортов глины велась здесь с середины 17 века. В 1663 году царь Алексей Михайлович издал указ «во гжельской волости для [аптекарских](#) Издавна Гжель славилась своими глинами. Широкая добыча разных сортов глины велась здесь с середины 17 века. В 1663 году царь Алексей Михайлович издал указ «во

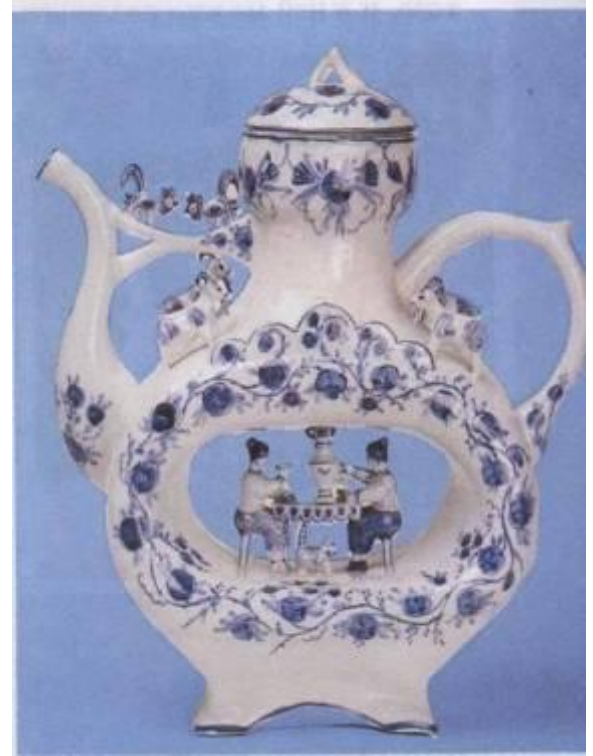
Вопрос: откуда пришла к нам Гжельская посуда?



Вопрос: откуда пришла к нам Гжельская посуда?

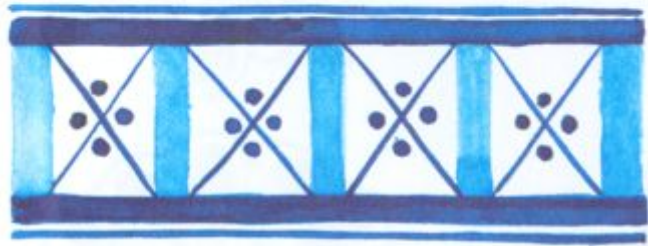








Бордюры



«Капелька»

