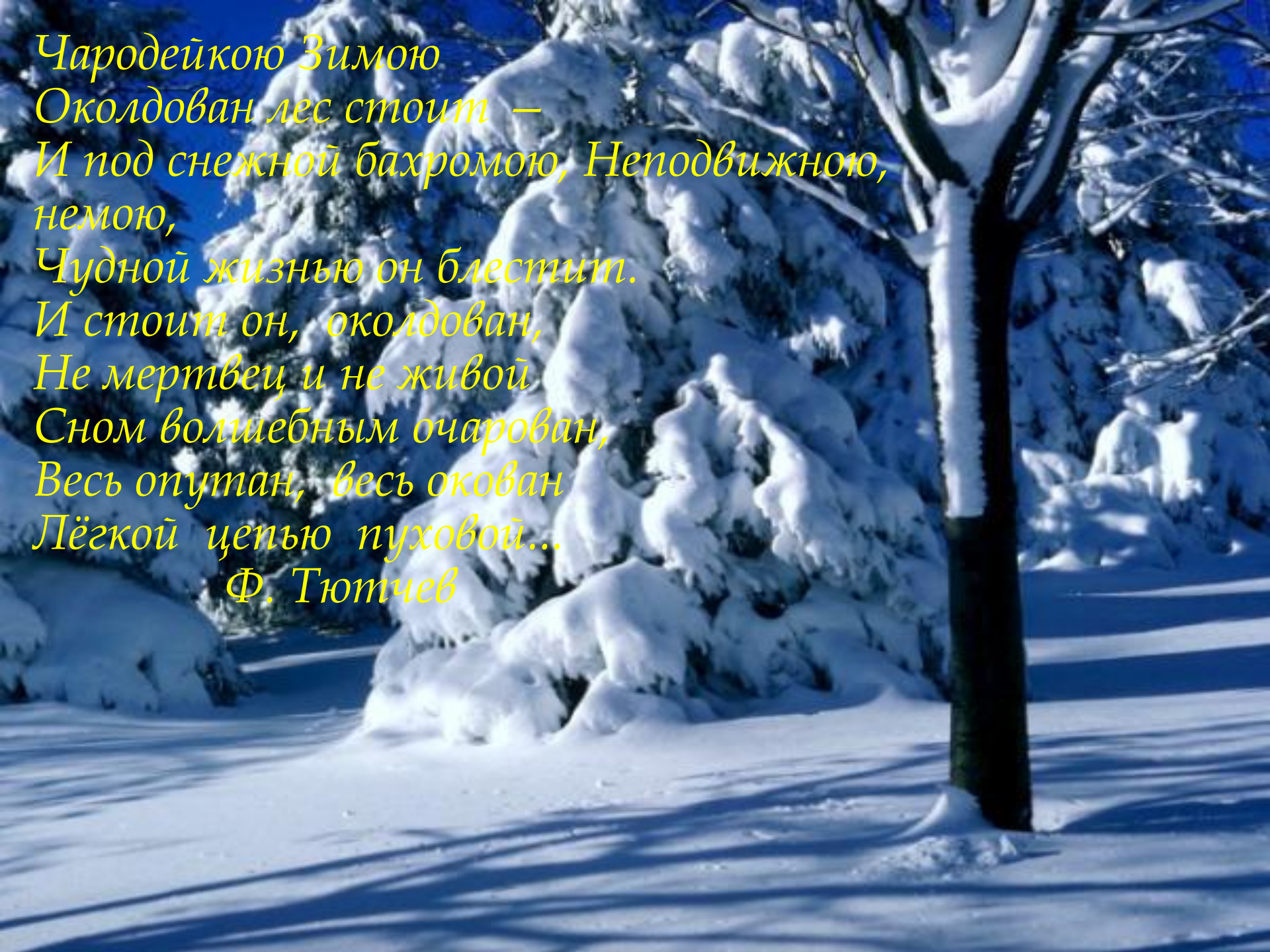


ЗИМА В ПРОИЗВЕДЕНИЯХ РУССКИХ ХУДОЖНИКОВ.



Учитель начальных классов:
Супрун л. В.

A photograph of a winter scene. The ground is covered in a thick layer of snow. In the foreground, a dark tree trunk stands on the right. The background is filled with trees whose branches are heavily laden with snow, creating a white, textured canopy. The sky is a clear, bright blue. The overall atmosphere is serene and cold.

*Чародейкою Зимою
Околдован лес стоит —
И под снежной бахромою, Неподвижною,
немою,
Чудной жизнью он блестит.
И стоит он, околдован,
Не мертвец и не живой,
Сном волшебным очарован,
Весь опутан, весь окован
Лёгкой цепью пуховой...
Ф. Тютчев*

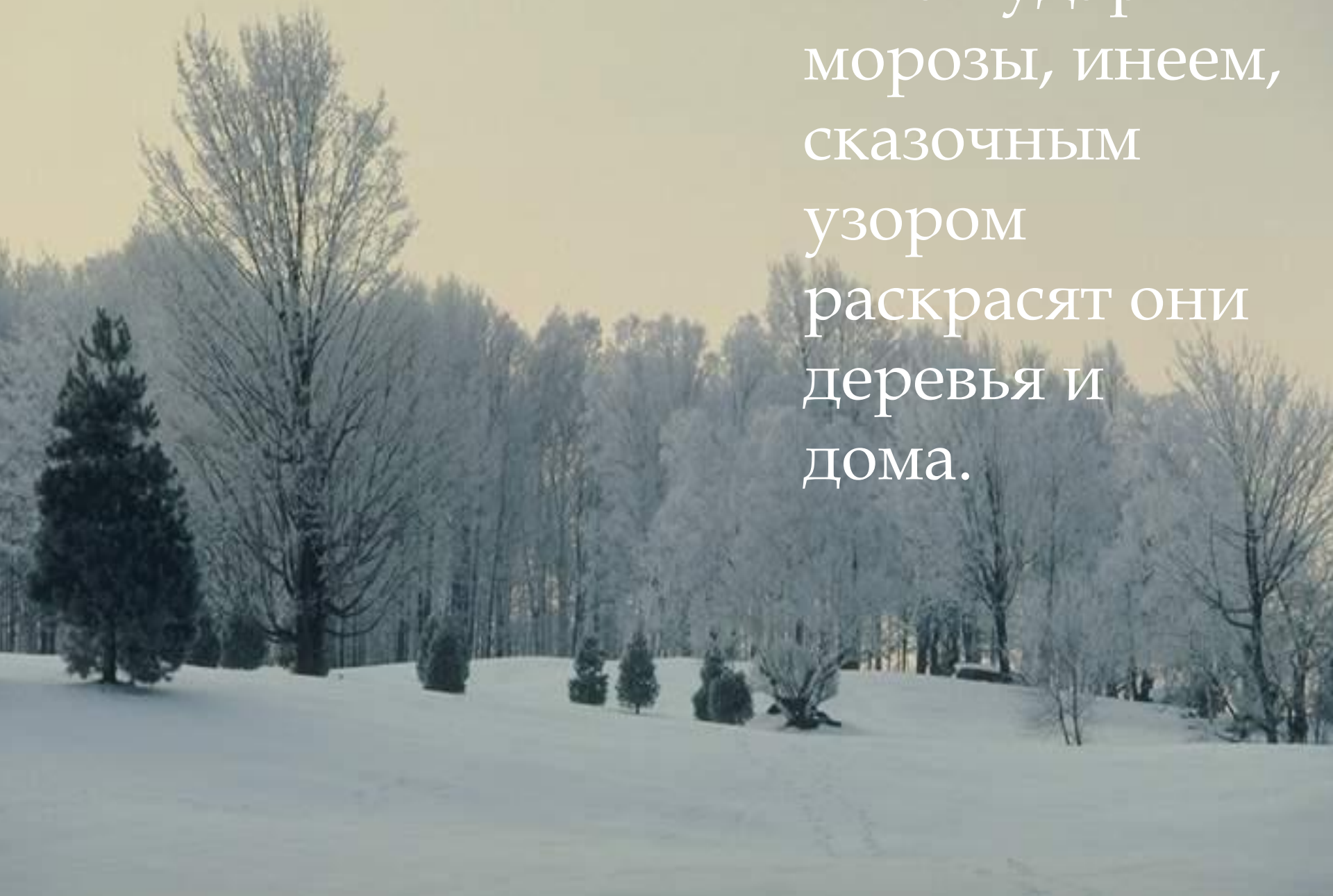


Хороша наша русская зима!

A photograph of a winter landscape. The scene is dominated by a thick, white snowdrift that covers the ground. Several trees are visible, including a large, bare deciduous tree on the left and several smaller, evergreen trees scattered throughout. The background shows a line of trees and a pale, overcast sky. The overall atmosphere is cold and serene.


*Огромное снежное покрывало
застилает всё вокруг.*

А как ударят
морозы, инеем,
сказочным
узором
раскрасят они
деревья и
дома.



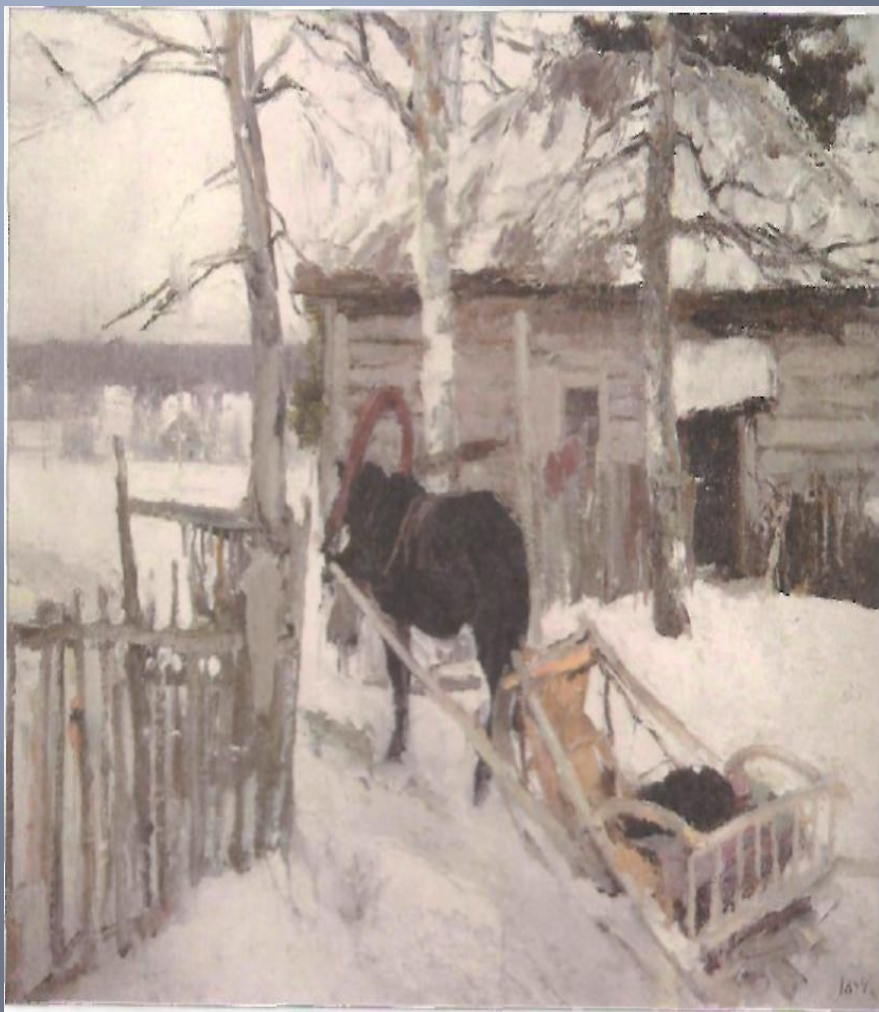
*Вечор, ты помнишь, вьюга злилась,
На мутном небе мгла носилась,
Луна, как бледное пятно,
Сквозь тучи мрачные желтела,
И ты печальная сидела-
А нынче... погляди в окно:*





*Под голубыми небесами
Великолепными коврами,
Блестя на солнце, снег лежит.
Прозрачный лес один чернеет,
И ель сквозь иней зеленеет,
И речка подо льдом блестит.*

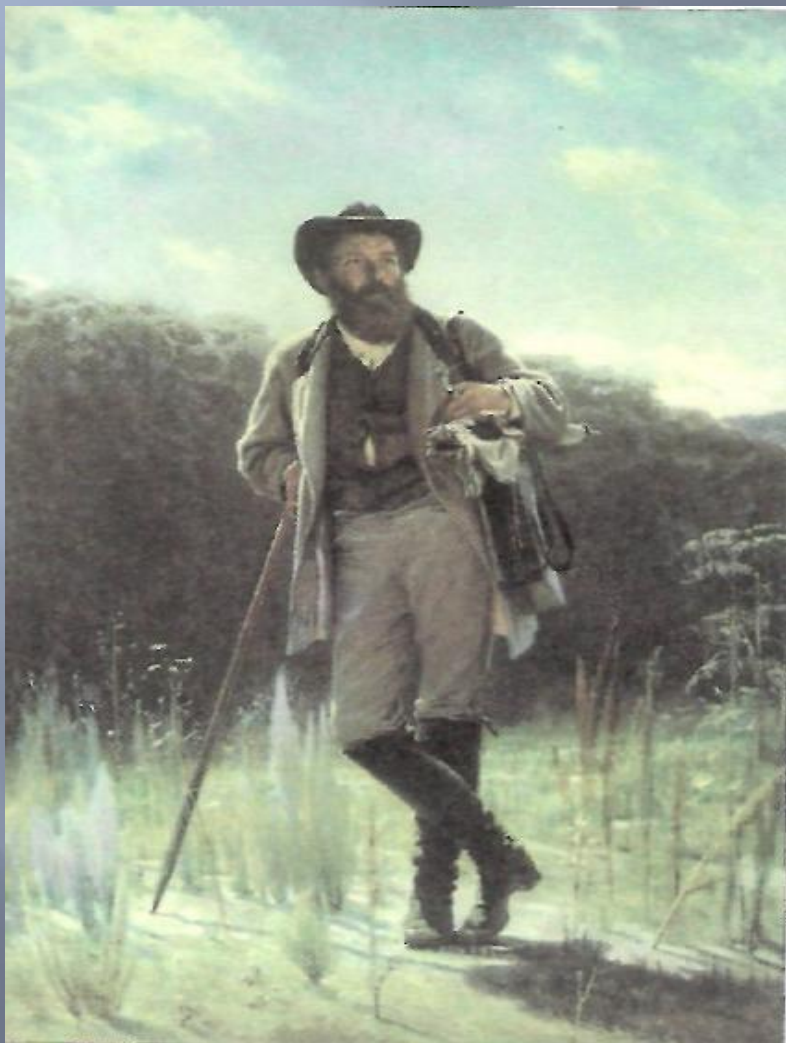
К. Коровин
Зимой



И. Грабарь Февральская
лазурь

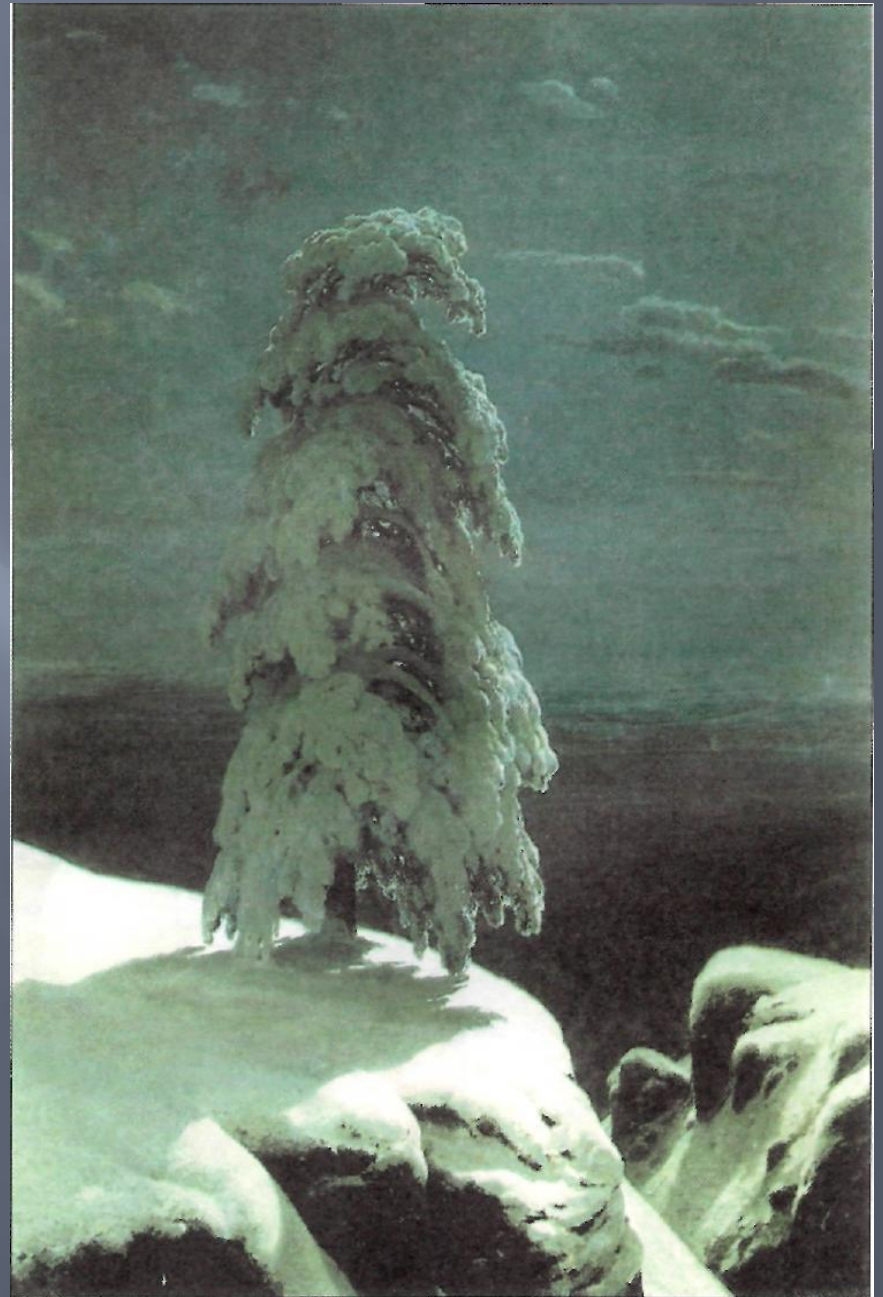


И. И. Шишкин



Являлся создателем русского эпического пейзажа. Произведения этого популярнейшего художника хорошо известны. Наследие Шишкина велико: это сотни картин, тысячи этюдов и рисунков, множество гравюр.

На севере диком стоит
одинок
На голой вершине
сосна
И дремлет, качаясь, и
снегом сыпучим
Одета, как ризой, она.
И снится ей всё, что в
пустыне далёкой,
В том крае, где солнца
восход,
Одна и грустна на утёсе
горючем
Прекрасная пальма
растёт.
(Ю. Лермонтов)



С.П.Ткачев

Художник острой живописной манеры, тяготеющий к масштабным полотнам, к созданию сюжетно развернутых работ. В центре внимания художника, выросшего в селе, – русская деревня.

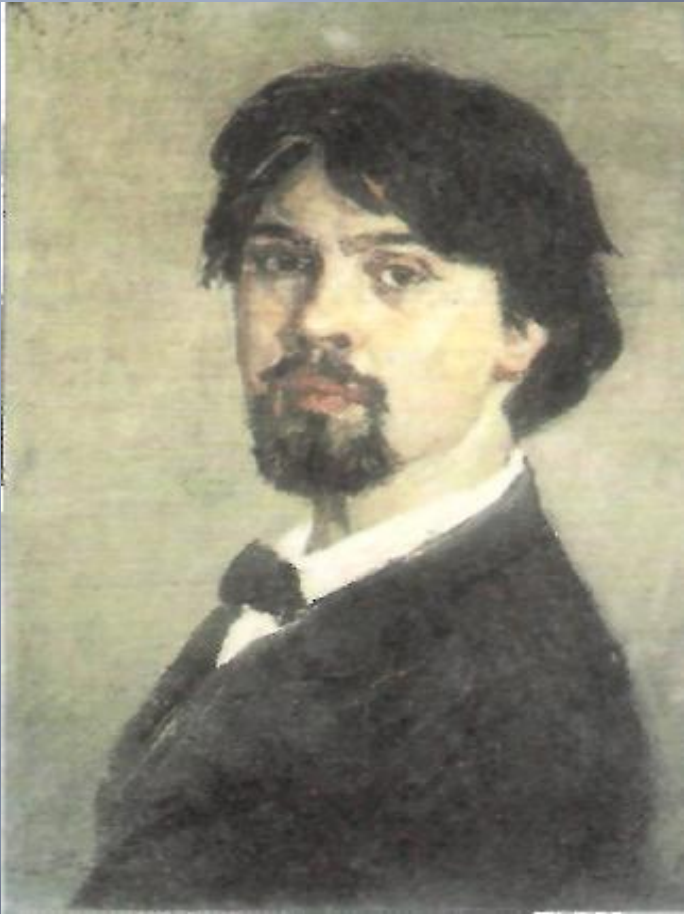


С. Ткачёв «В зимний праздник. Деревня».

У картины особенный колорит, она привлекает внимание серебристо-серыми с синевой оттенками красок, и веет от неё настроением радостным, праздничным.



Василий Суриков



Автор многих картин на темы российской истории и прекрасных портретов. Он мастерски владел композицией, цветовым решением картины.



В. Суриков. «Взятие снежного городка»

Чёрно-коричневый фон ковра усиливает звучание цвета орнамента, который резко отделяется от нежных голубовато-серых с желтизной оттенков снега и неба, синевы дальних заснеженных полей и леса.

Разудалая
молодёжь,
смеющиеся румяные
девушки, нарядные
костюмы,
разноцветные узоры
на одеждах, ковре,
дугах — всё полно
радости, создаёт
настроение
праздника.



