



ИДЫ изобразительного ИСКУССТВА

**Работу выполнила учитель
МКОУ «Бережковская основная
общеобразовательная школа»
Байкова В.А.**

Виды изобразительного искусства

```
graph TD; A[Виды изобразительного искусства] --> B[Живопись]; A --> C[Графика]; A --> D[Архитектура]; A --> E[Скульптура]; A --> F[Декоративно-прикладное искусство];
```

Графика

Скульптура

Живопись

Архитектура

**Декоративно-
прикладное
искусство**



ЖИВОПИСЬ



Живопись – один из наиболее ярких и распространенных видов изобразительного искусства, передающий при помощи красок предметы и явления окружающего мира.

Живопись – это художественные образы в цвете.



**Масляная
живопись**

Темпера

ЖИВОПИСЬ

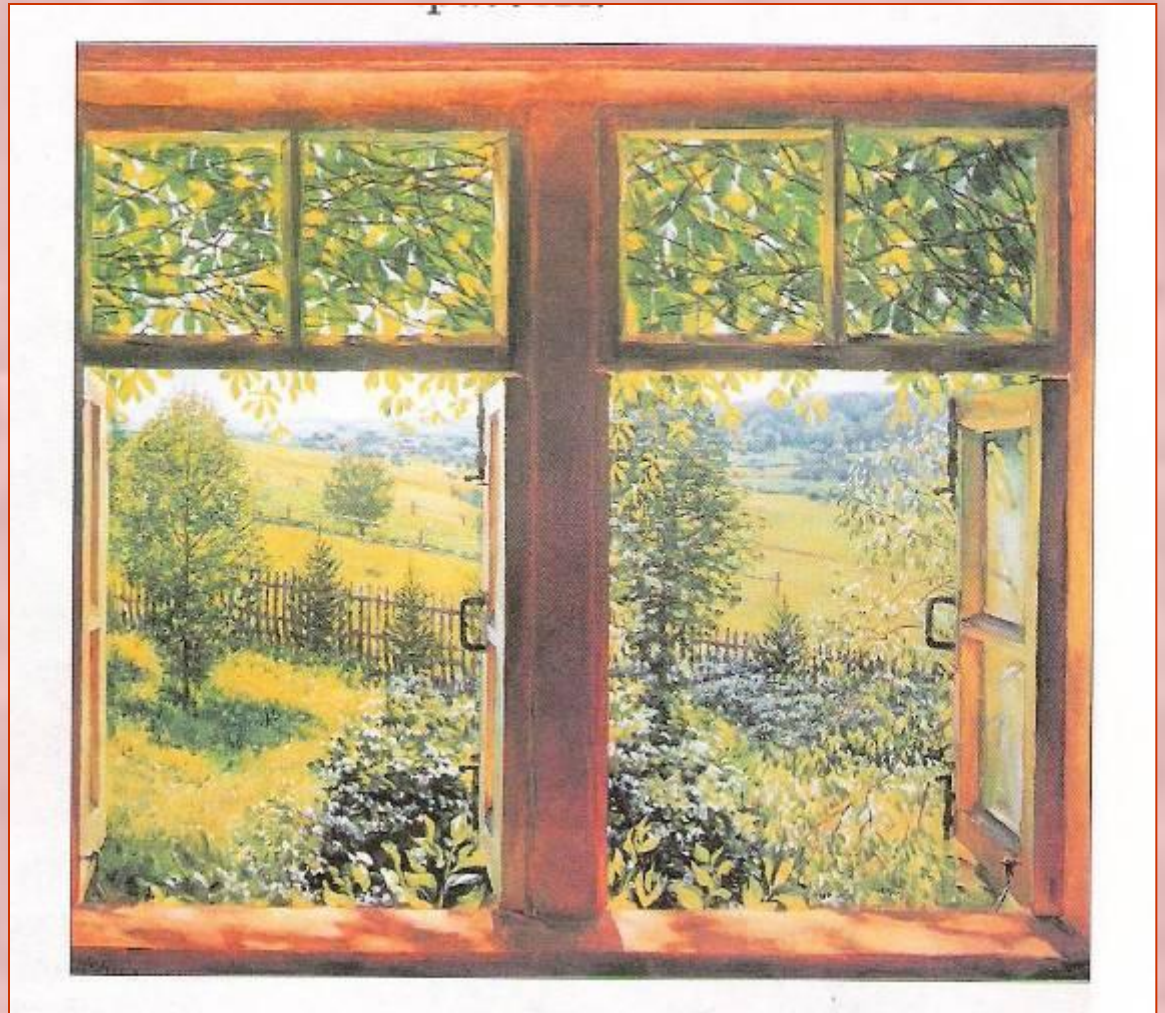
Акварель

Гуашь

Фреска

Масляная живопись основана на растертых на растительных маслах красках, которые после высыхания передают цвет и не смываются, крепко присыхая к холсту, дереву или картону.

К. Юон.
Раскрытое окно.
Масло

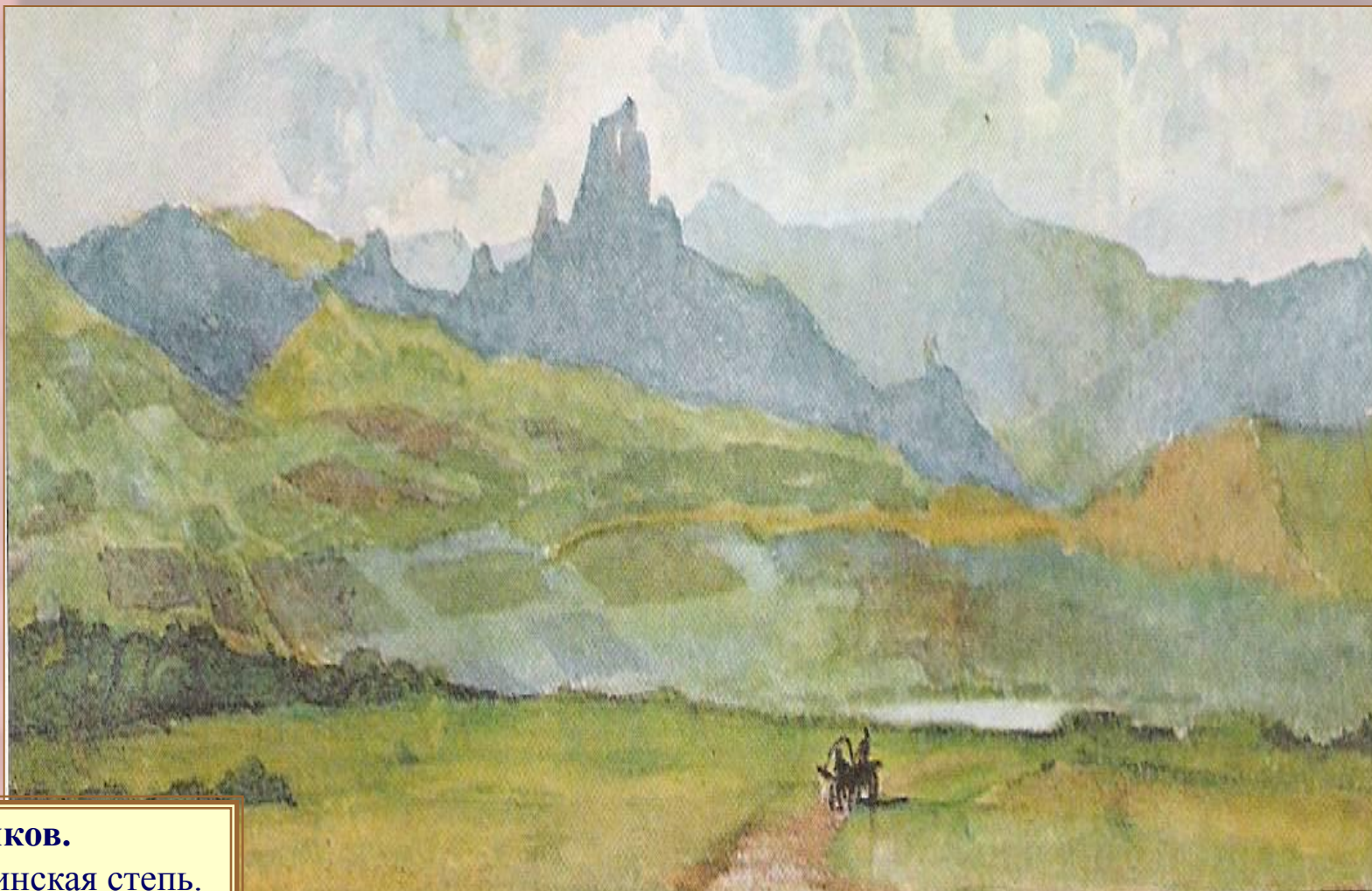


Темпера – живопись краской, растертой на яичном желтке или на других клеящих веществах.
Темпера разводится водой и после высыхания не смывается



А. Дейнека.
Эскиз плафона
Центрального театра
Российской Армии.
Темпера

Акварель – это живопись водяными красками, растертыми на легко растворимых водой прозрачных клеях. Акварель легко смывается водой.



В.Суриков.
Минусинская степь.
Акварель

Гуашь – живопись водяными непрозрачными красками, имеющими матовую поверхность. В состав каждой гуашевой краски входят белила.



А. Герасимов.
Кремль.
Кутафья башня.
Гуашь

Фреска – живопись
водяными красками
на сырой штукатурке,
применяется для росписи
потолков и стен
зданий.

В.Васнецов.
Богоматерь с Младенцем.
Роспись Владимирского
собора в Киеве.
Фреска



Графика



Графика – это изображение (рисунок), выполненное художником на бумаге или картоне с помощью карандаша, пера, угля, кисти, а также рисунок, воспроизведенный с помощью специальных приспособлений и машин, позволяющих печатать его в большом количестве экземпляров.



рисунки

наброски

зарисовки

афиши

плакаты

Графика

гравюры

этикетки

**книжные
иллюстрации**

**шрифты
для книг**

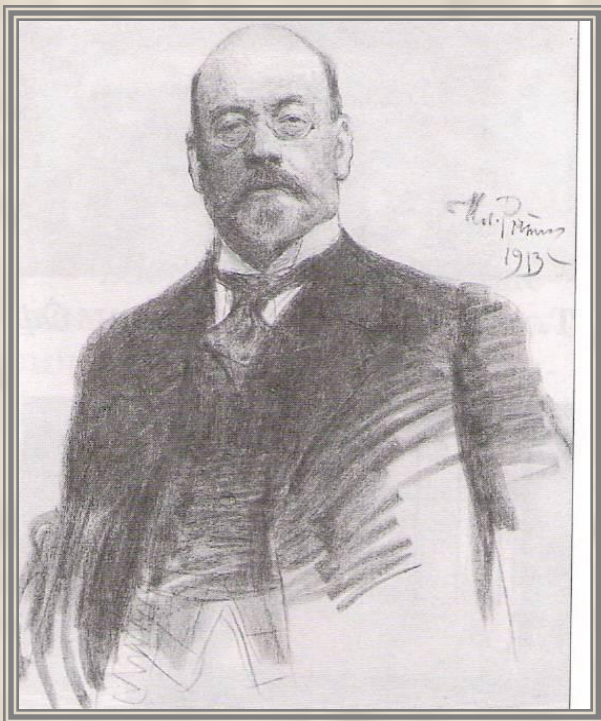
**газетные
и
журнальные
карикатуры**



Лиотар.
Шоколадница.
Пастель



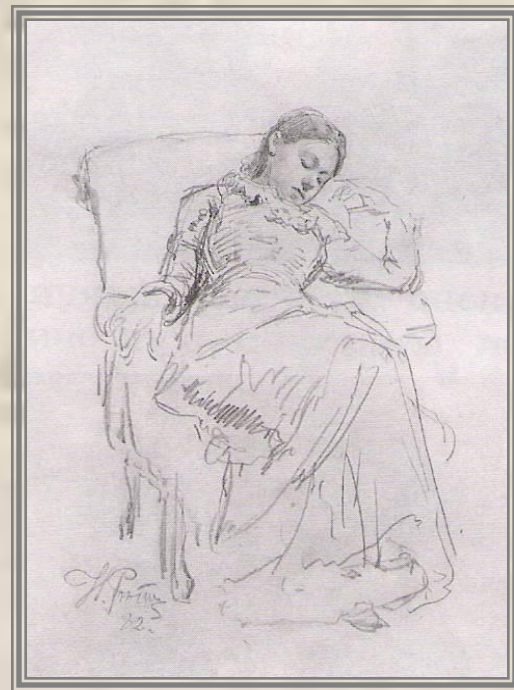
А.Ватто.
Голова молодой
женщины в профиль.
Сангина



И.Репин.
Портрет И.С.Остроухова.
Уголь



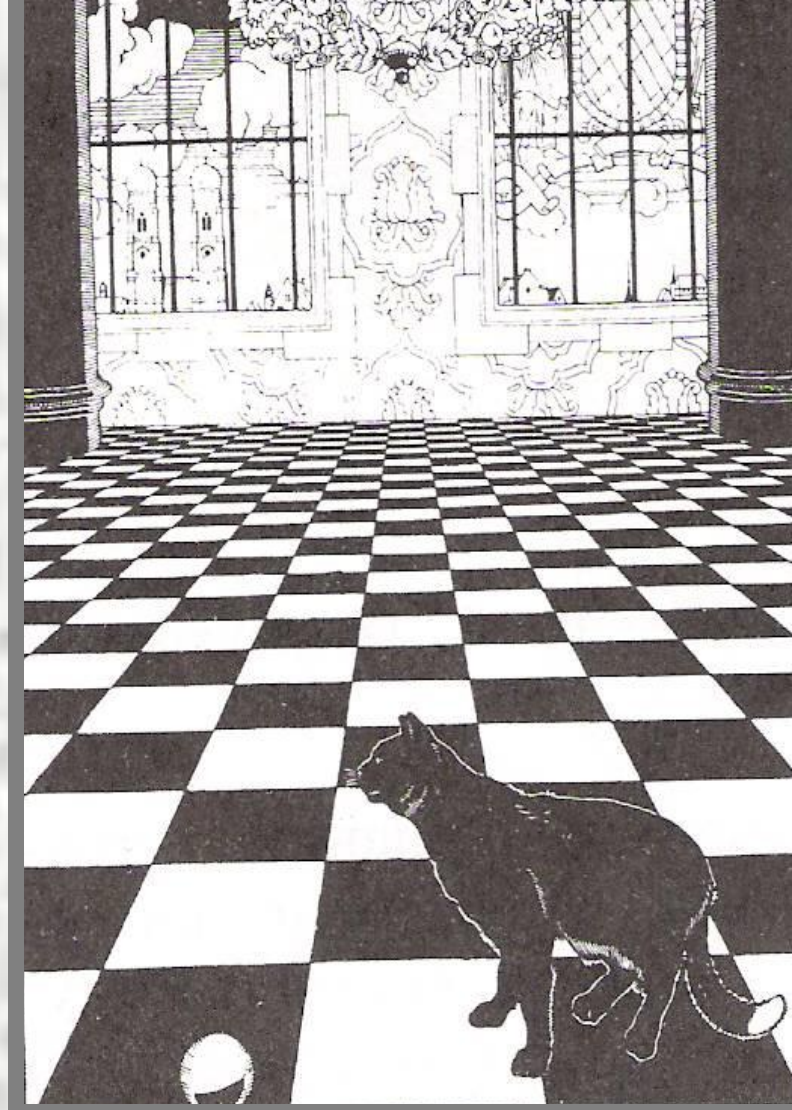
В.Серов. Портрет Ф.И.Шалыгина



И.Репин.
Отдых. Этюд.
Карандаш



Т. Шевченко. В Києве. *Офорт*



Г. Нарбут. Иллюстрация к сказке
В.А. Жуковского «Как мыши кота
хоронили».
Тушь, перо

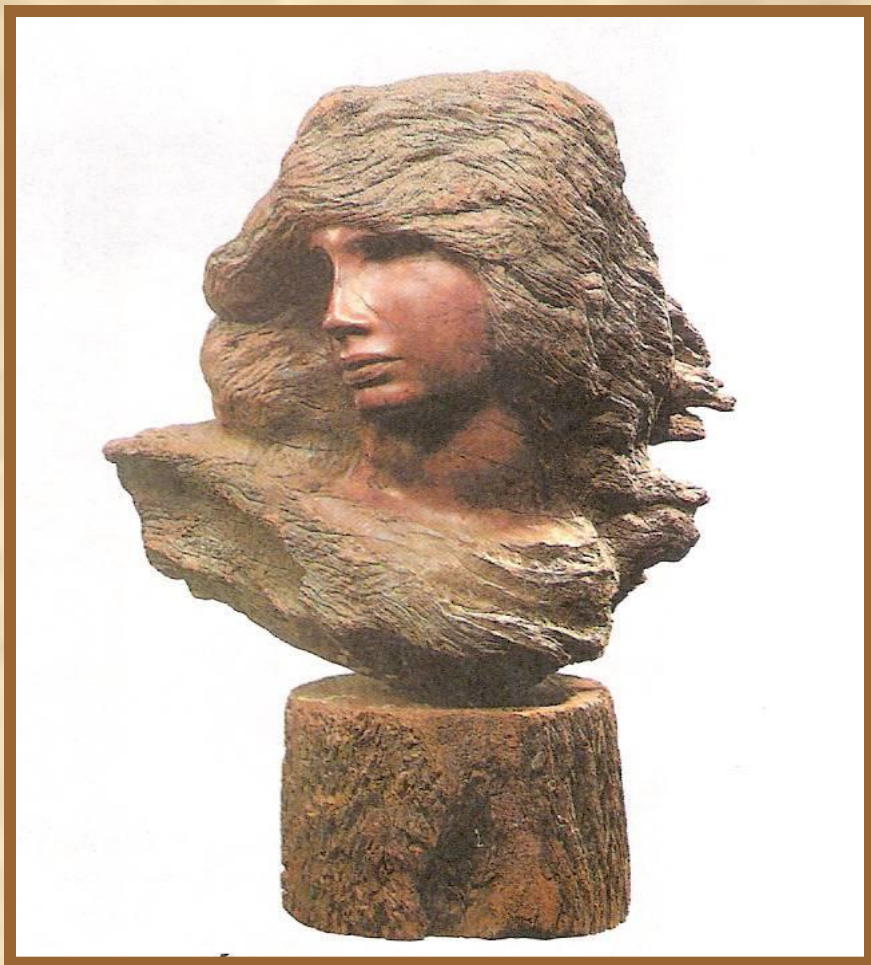
Скульптура

Станковая скульптура

- статуи
- портреты
- жанровые сцены

Монументальная скульптура

- памятники
- декоративная скульптура
в садах и парках
- мемориальные ансамбли



Эрзя.
Женский портрет.
Дерево



М.Чижов.
Крестьянин в беде
Бронза

Р.Бах.

Памятник А.С.Пушкину.

Бронза, гранит





Ф.Каменский.
Молодой скульптор.
Мрамор



П.Трубецкой.
Девочка с собачкой. Друзья.
Гипс

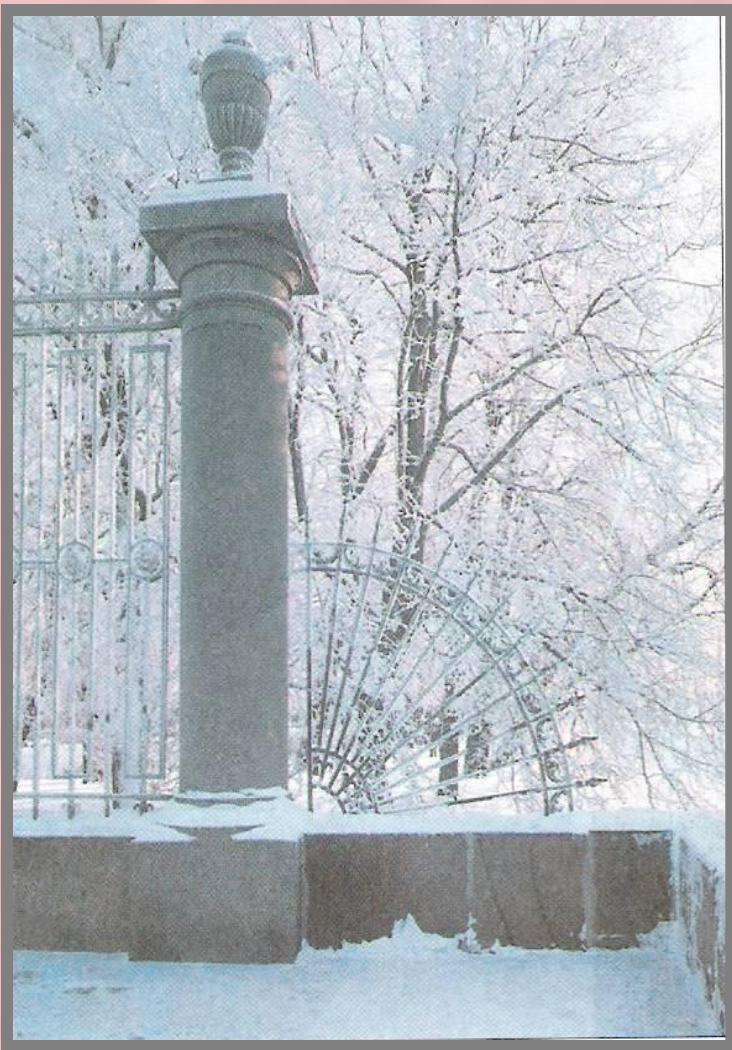


С.Лебедева.
Девочка с бабочкой.
Бронза, гранит

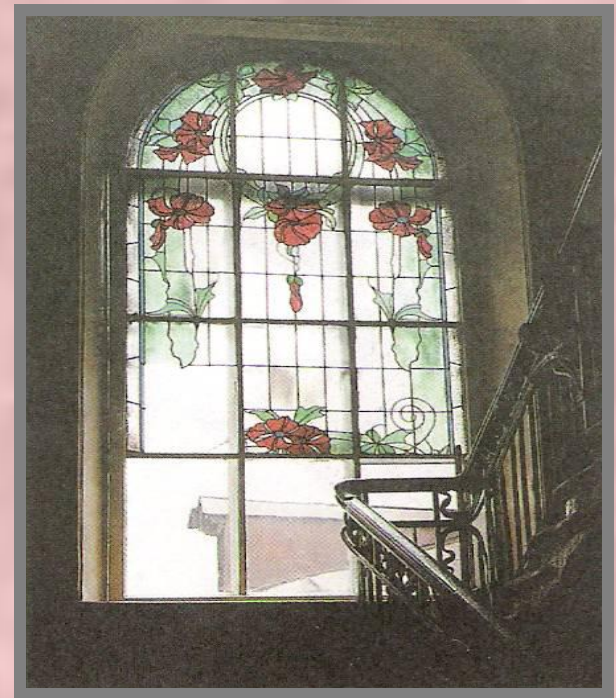
Декоративно-прикладное ИСКУССТВО

Декоративно-прикладное искусство-это художественно оформленные предметы, которые человек использует в быту (посуда, мебель, ткани,орудия труда, оружие, одежда, ювелирные изделия, витражи).

В декоративно-прикладном искусстве ярко отражаются традиции народного искусства.



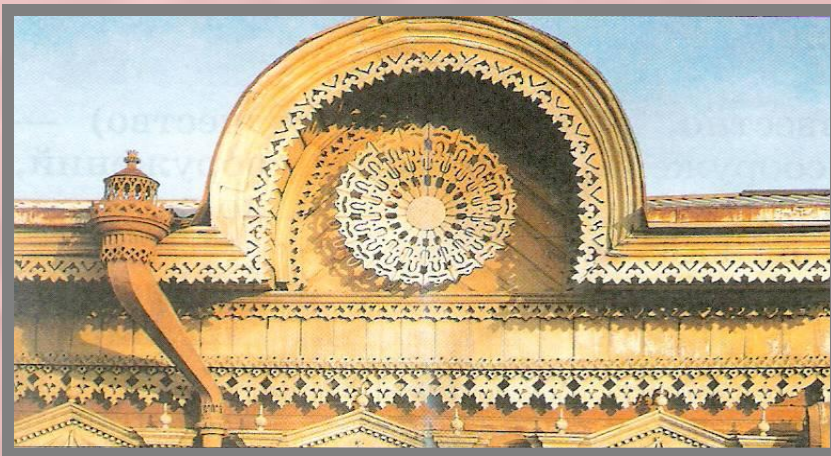
Решетка Летнего сада
в Санкт-Петербурге



Витраж



Мебель



Резьба
по дереву



Прялки



Одежда

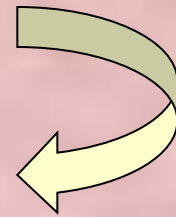


Ткань



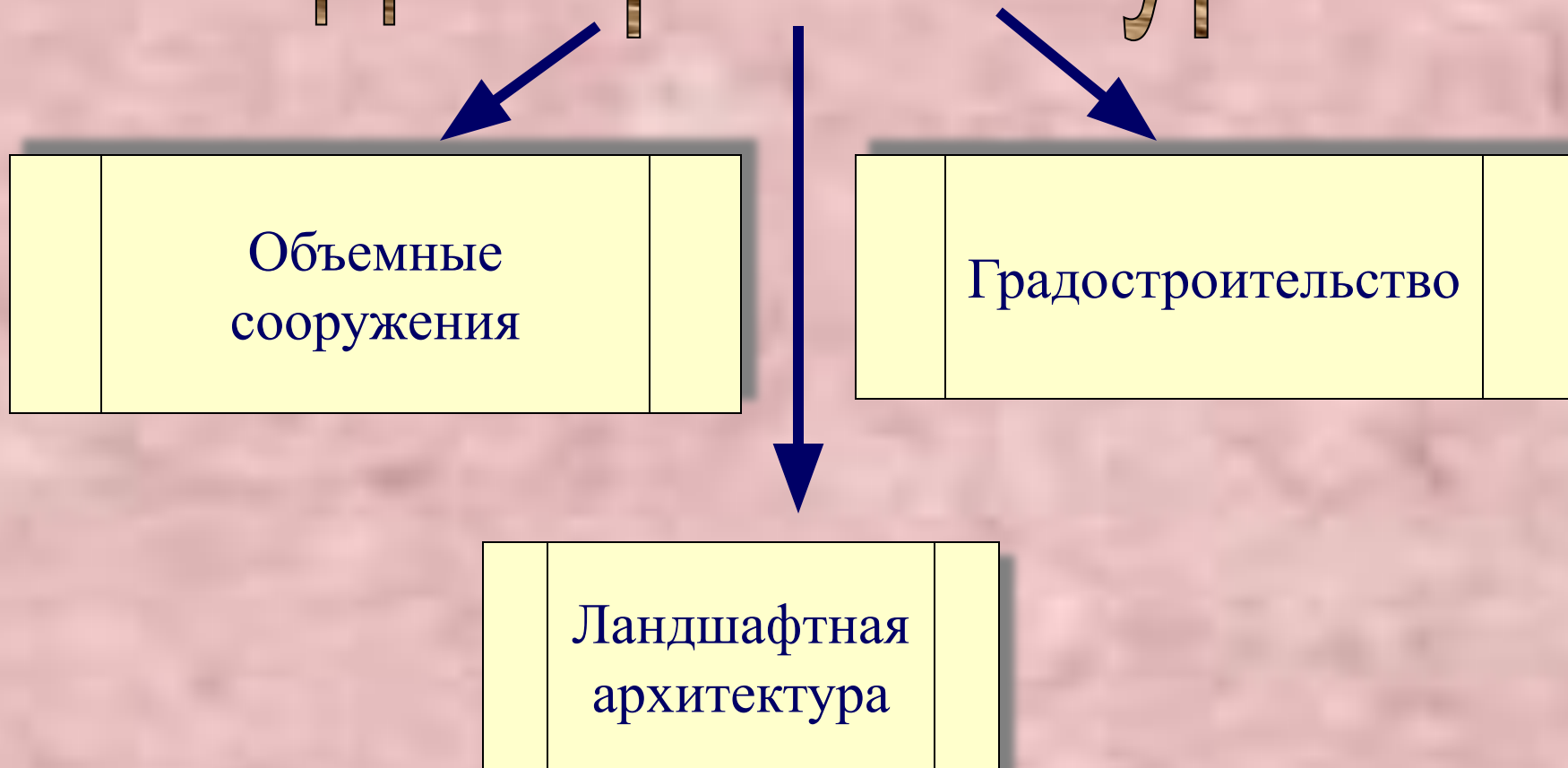
Посуда

Архитектура (зодчество)



Это здания и сооружения, ансамбли сооружений, площадей и проспектов, парки и стадионы.

Виды архитектуры



Объемные
сооружения

Градостроительство

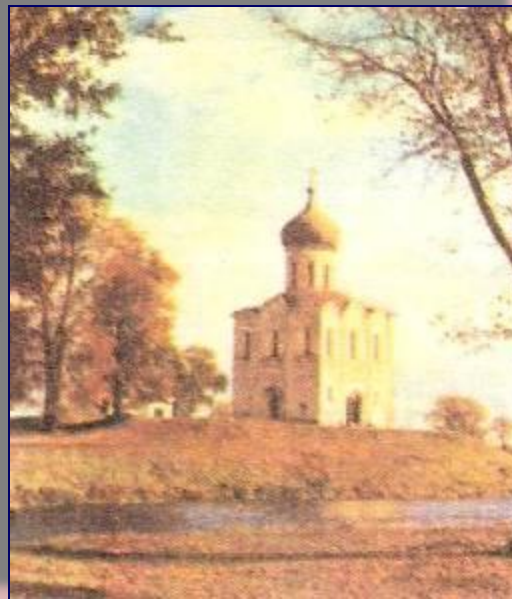
Ландшафтная
архитектура



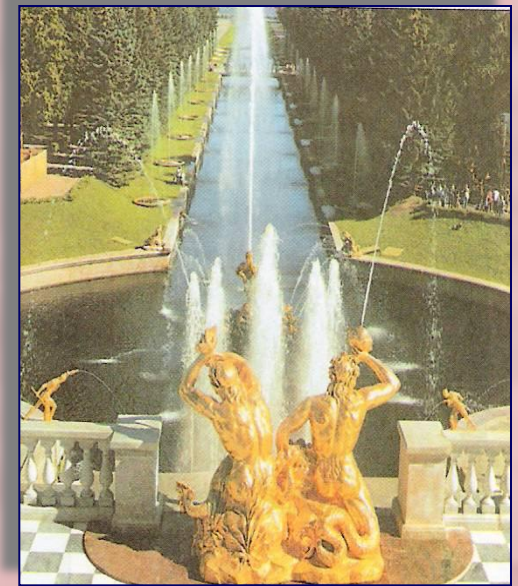
Главное здание Московского государственного университета



Новый Арбат



Церковь Покрова на Нерли



Аллея фонтанов