

Волшебная монотипия

Из опыта работы Корсаковой М.Г.,
учителя начальных классов
МОУ «Цивильская СОШ №2»

**«Творчество не
приходит по какому-то
наитию... Творчеству
надо учить».**

В. А. Сухомлинский.

Цель и задачи

- Ознакомить учащихся с новой техникой живописи – «монотипией».
- Закрепить, развить творческие способности учащихся.
- Развивать наблюдательность и фантазию.
- Закрепить навыки работы с гуашью.

Что такое монотипия?

- В живописи очень много техник: мозаика, по-сырому (на мокрой бумаге), лессировка (плавный переход цвета), монотипия и другие.
- Монотипия – это оттиск со стекла, на которое нанесены краски. «Моно» - один, «типия» - отпечаток.
- Монотипия произошла от гравюры.
- Данную технику можно использовать в изображении животных, портретов, натюрмортов, в иллюстрации к сказкам.

Необходимые материалы

- Гуашевые краски, толстое стекло с закругленными краями (для безопасности), можно также использовать лист пластика или бумаги, кисти, воду.



Этапы работы

- I этап. Исполнить живописное изображение на стекле, пластике или бумаге гуашью.



- II этап. Увлажнить бумагу.

- III этап. Наложить сверху влажный лист бумаги и прогладить ладонью или комком тряпки.



Готовая работа.

Можно оформить рамку.



Разновидности монотипии

- Зеркальная монотипия.



Фактурная монотипия (эстамп)

- Приготовить аппликацию на картоне из крупных четких силуэтов и покрасить черной гуашью. Наложить сверху влажный лист бумаги и плотно прижать руками.

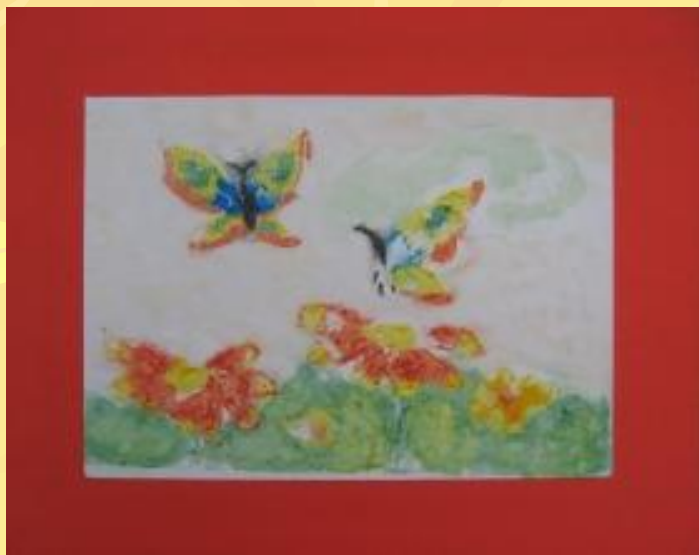


Монотипия ручная



Эстамп

Работы учащихся



Работы учащихся



Монотипия и другие приемы



Работы художников



Выводы

- Техника монотипия способствует развитию мелкой моторики руки, развитию воображения, творческого мышления и фантазии. Данная технология развивает свободу и спонтанность взаимодействия с художественными материалами. А также у детей развивается устойчивая мотивация к художественным изобразительным занятиям. Возможно, кто-то из них вскоре сам изобретет новую технологию. Ведь нет границ творческой фантазии и полету воображения.