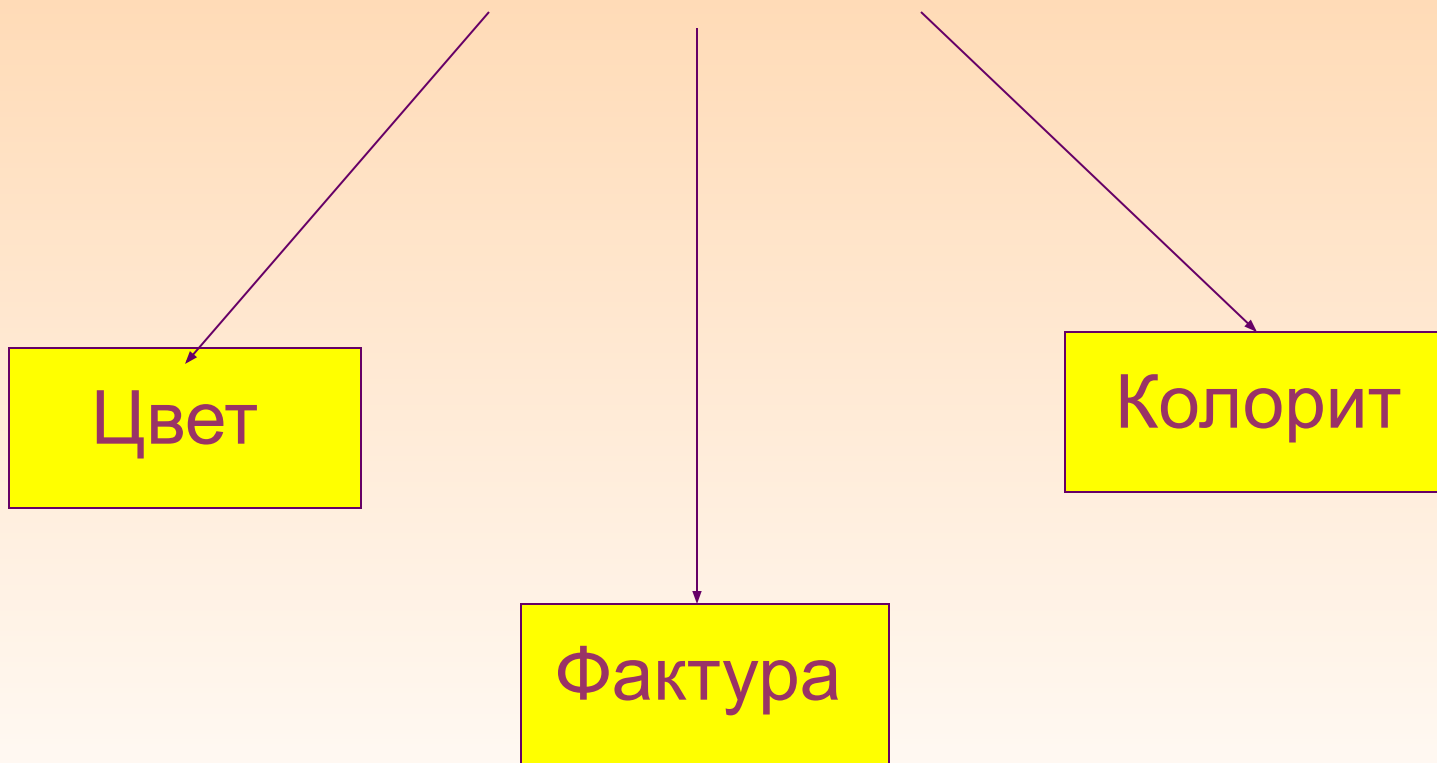




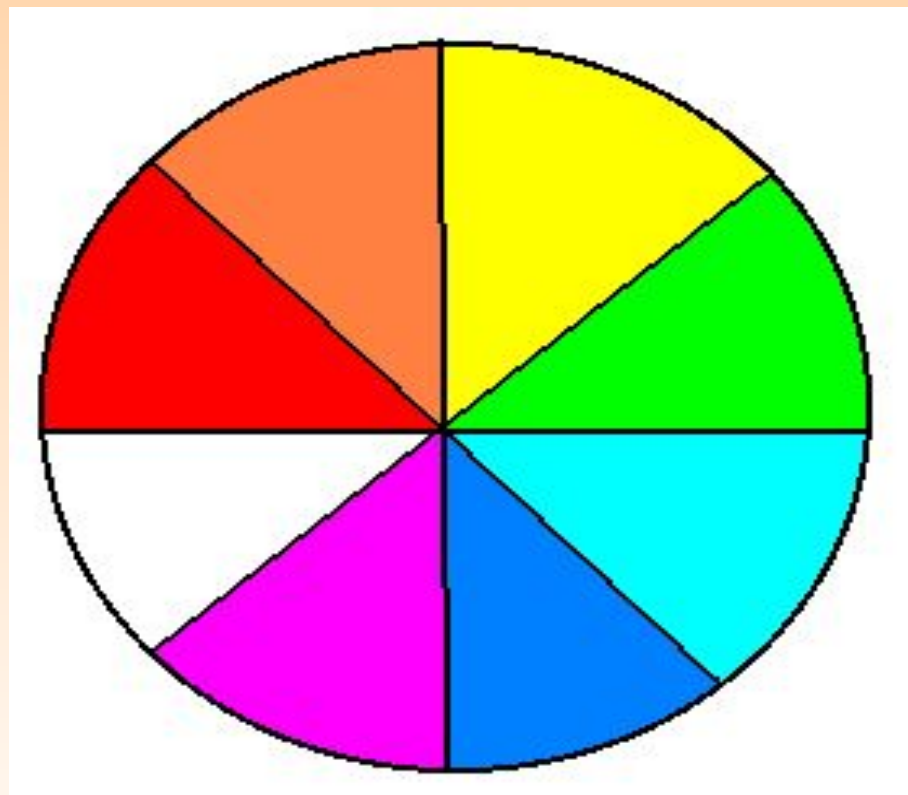
**ЦВЕТ**

**ОСНОВА ЯЗЫКА ЖИВОПИСИ**

# Основные средства художественной выразительности:



ЦВЕТ - это один из признаков видимых  
нами предметов

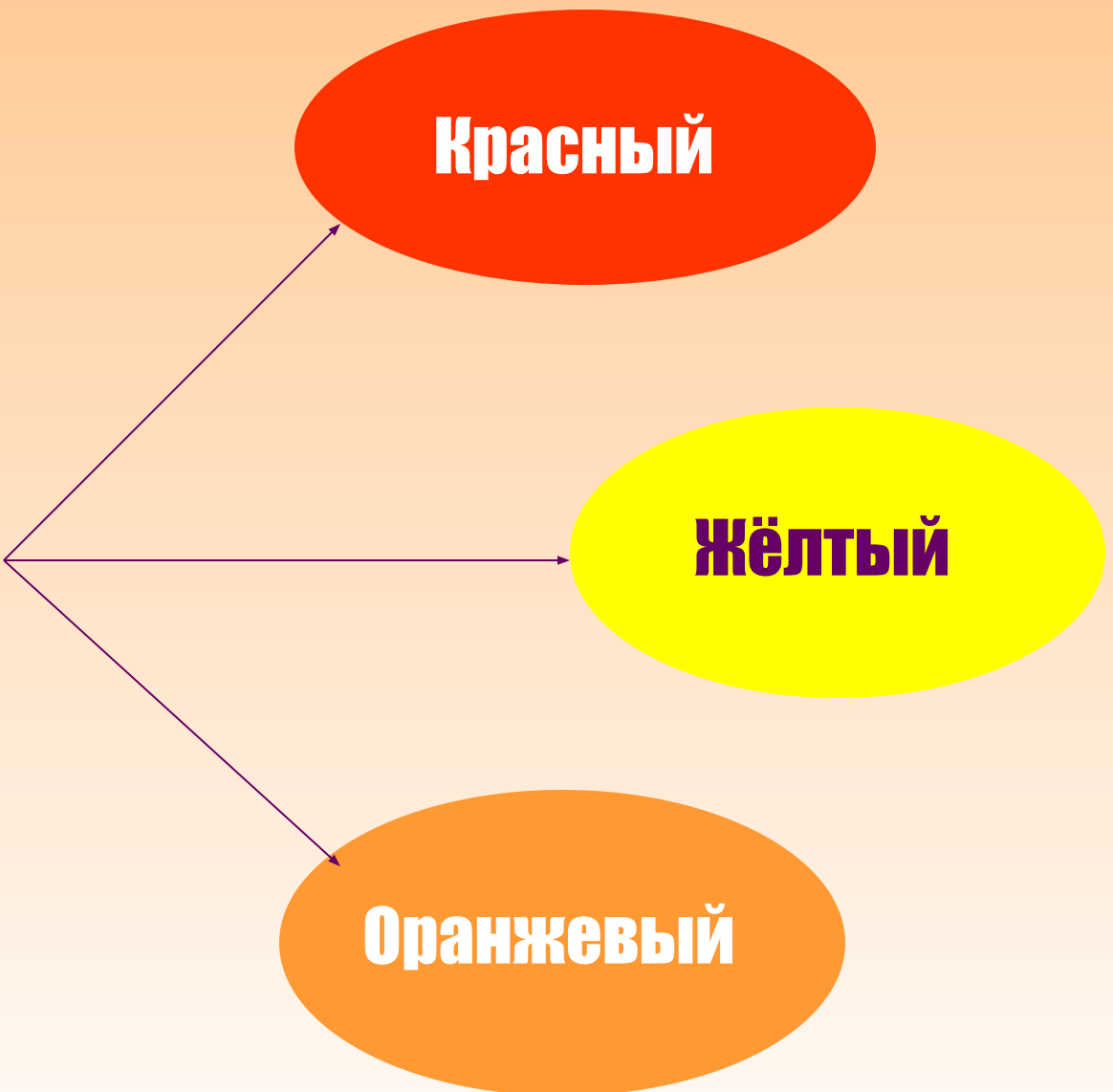




**Цвета**

**Тёплые цвета**

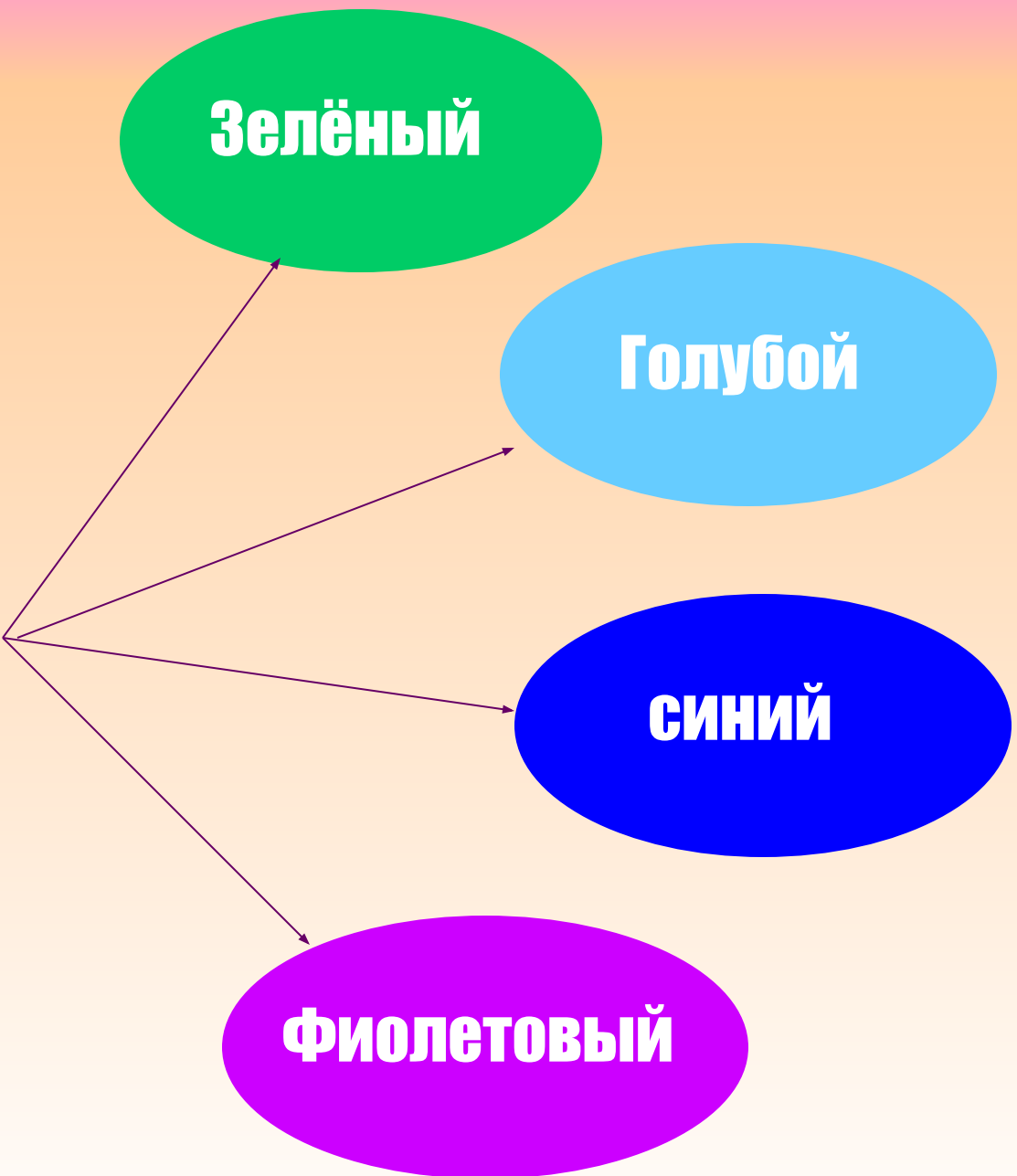
**Холодные цвета**



# Тёплые цвета



# Холодные цвета





## Основные характеристики цвета:

- **Цветовой тон**
- **Насыщенность**
- **Светлота**

# Цветовой тон

Сравнение цвета с окраской хорошо знакомых предметов



Песочный



Шоколадный



Морской волны



Малиновый



Вишнёвый

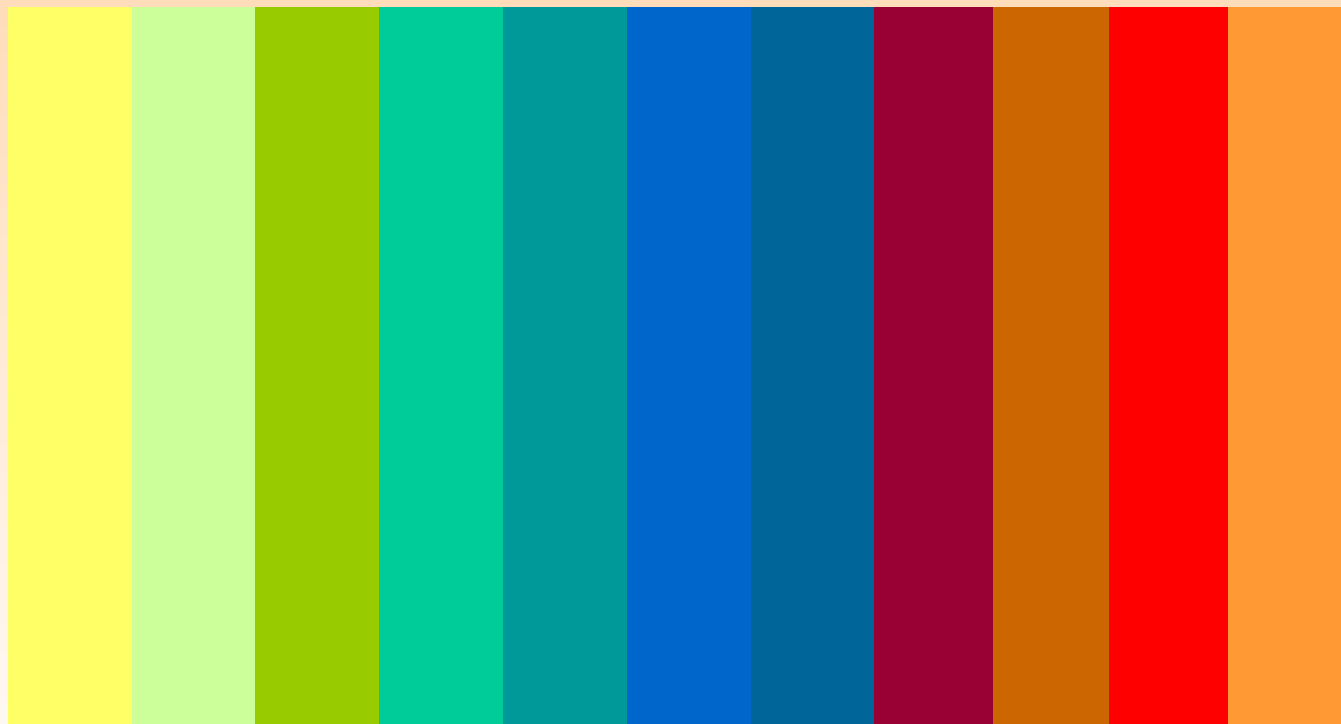


Изумрудный



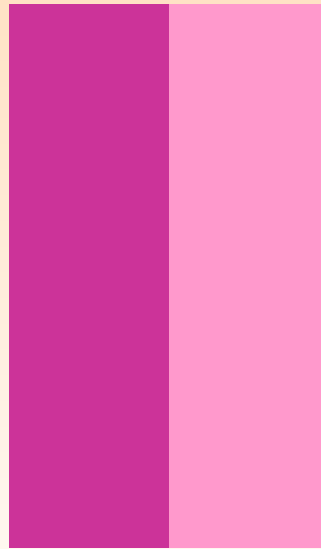
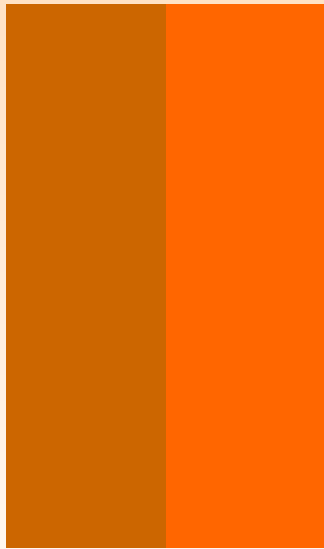
# Насыщенность

**Изменение насыщенности ахроматических цветов при добавлении серой краски.**



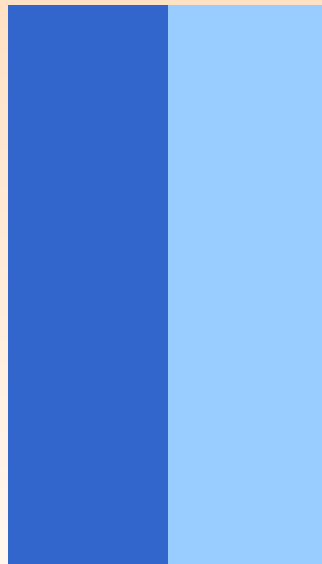
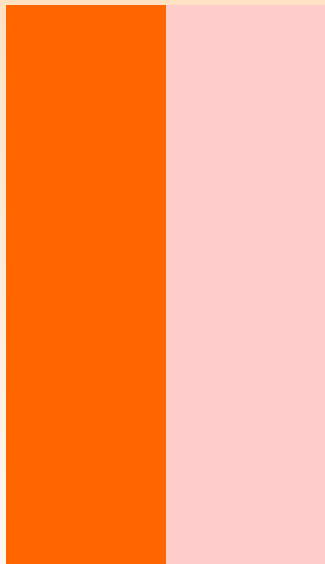
# Светлота

более светлый цвет чем предыдущий



# Светлота

изменяется при добавлении белого цвета



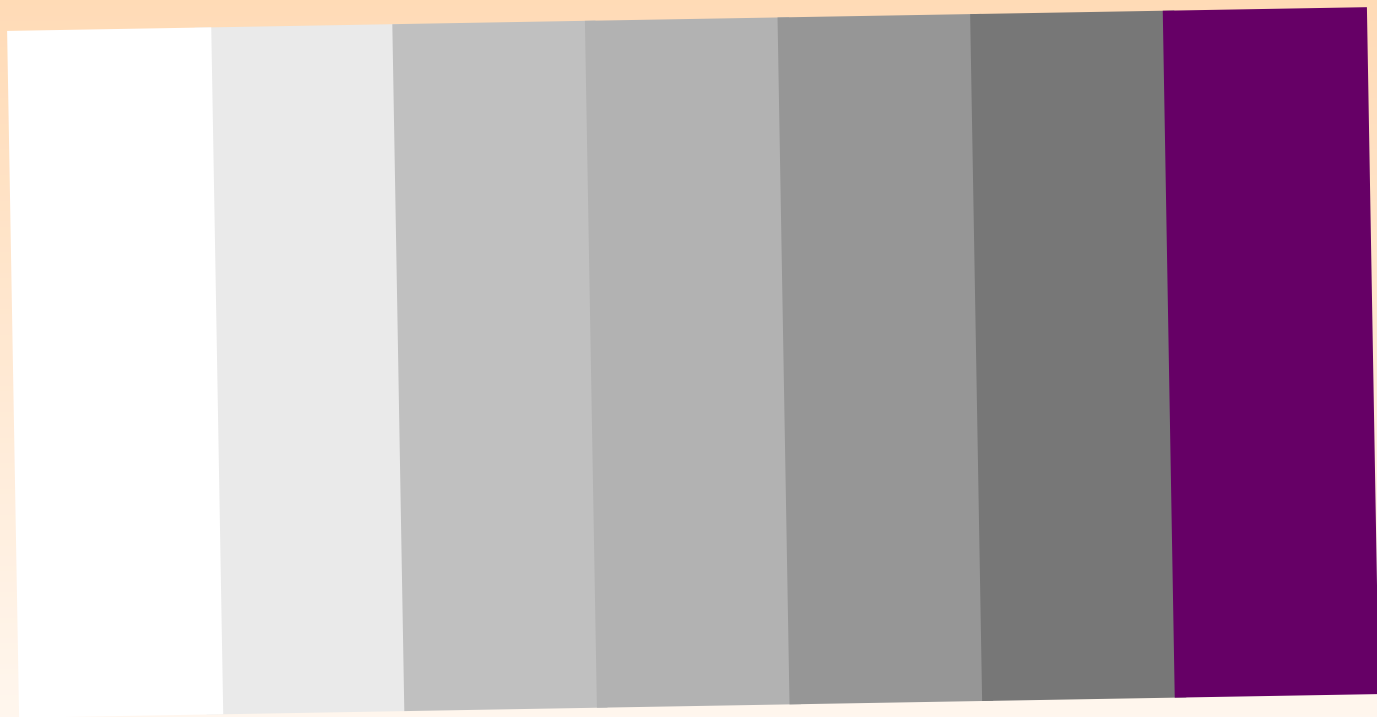


# Группы Цветов

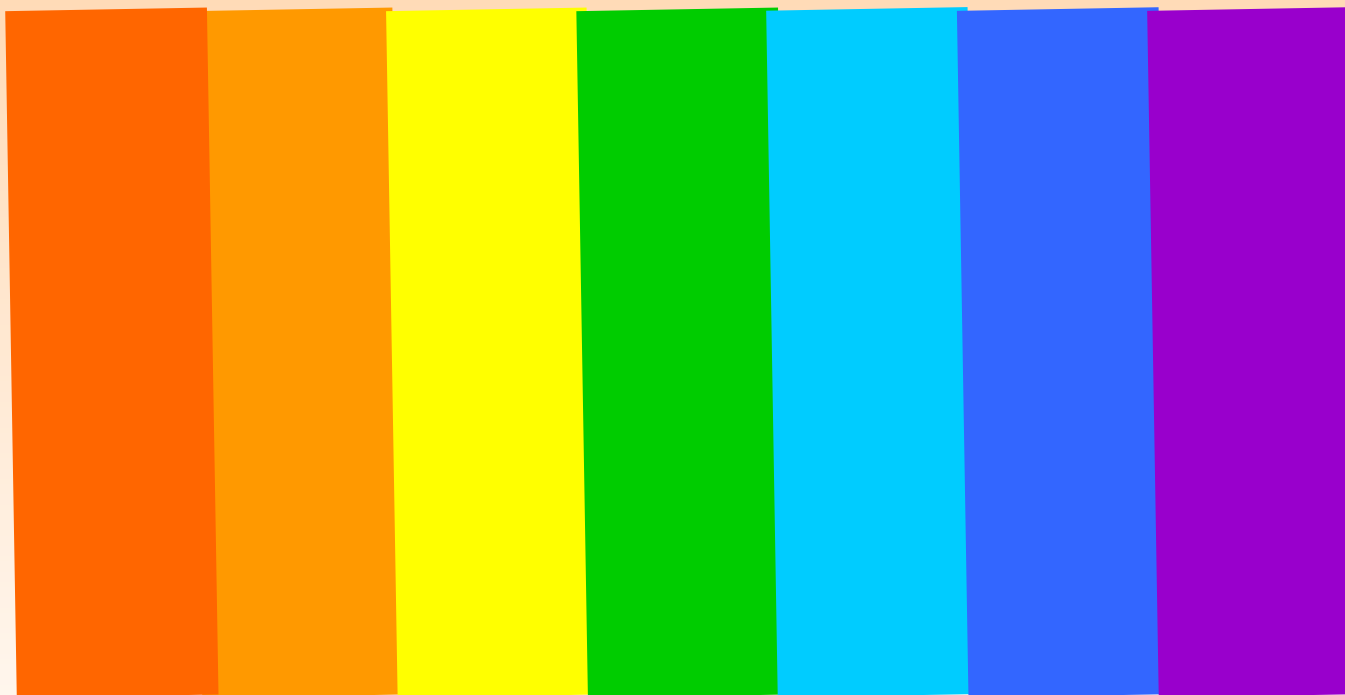
**Ахроматические**

**Хроматические**

# Ахроматические цвета



# Хроматические цвета



# Колорит

Гармоничное сочетание цветов

Тёплый

Светлый

Холодный

Тёмный

## Тёплый колорит



**А.К. Саврасов. Летний пейзаж с мельницами.**



# Холодный колорит



**М.А. Врубель. Царевна-лебедь.**

## Светлый колорит



**А.К. Саврасов. Сельский вид.**

## Тёмный колорит



**И.К. Айвазовский. Лунная ночь на Капри**




# Фактура

Характер поверхности  
художественного произведения, её  
обработки



**Ван Гог. Спальня Винсента в Арле.**



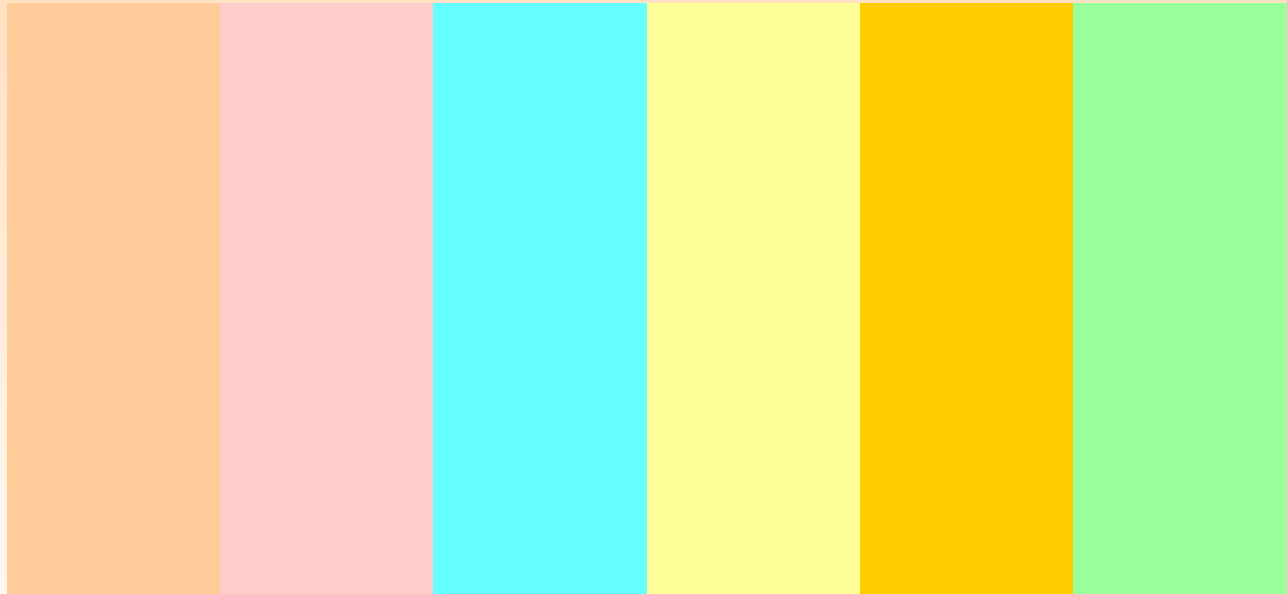
Многоцветие живой природы по-своему радует нас во все времена года:

весна, лето, осень, зима.

Каждому времени года соответствует определённая палитра сочетающихся друг с другом красок.

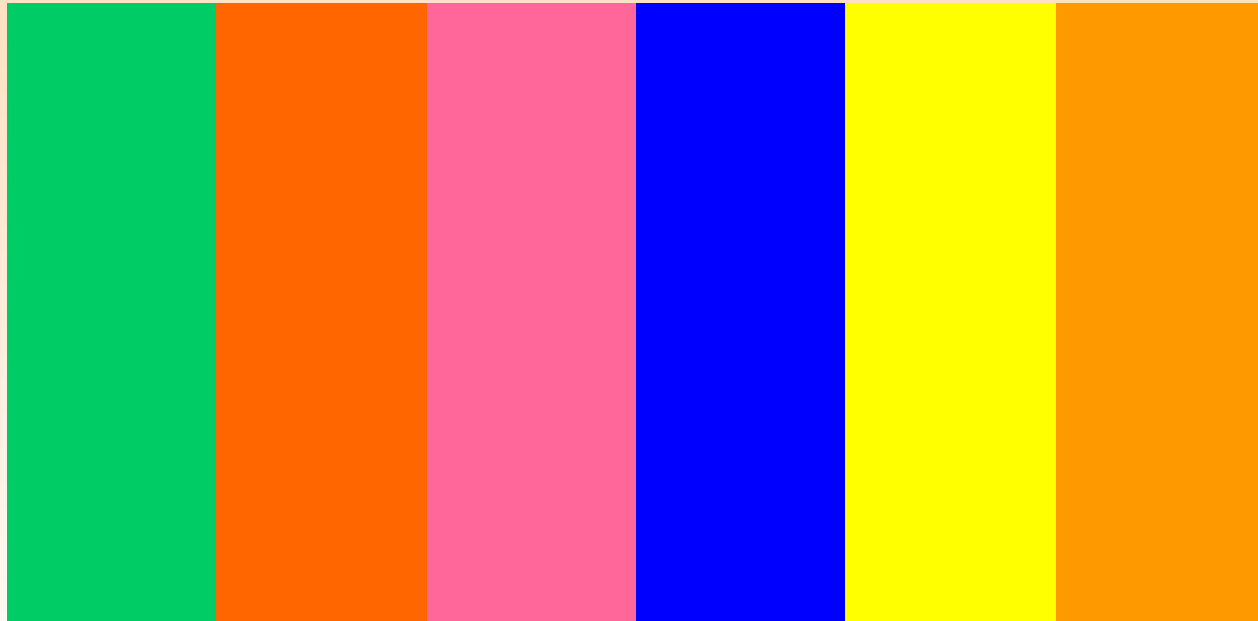
# Весна

Весенняя палитра состоит из мягких пастельных тонов: кремового, розового, абрикосового, голубого, светло-жёлтого и охристого.



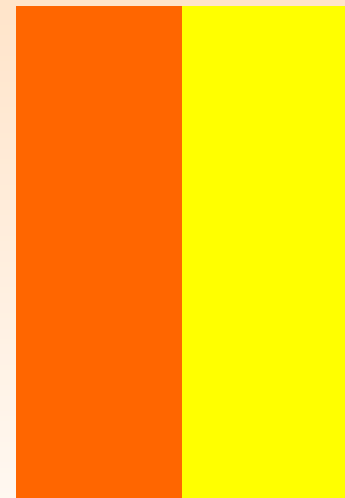
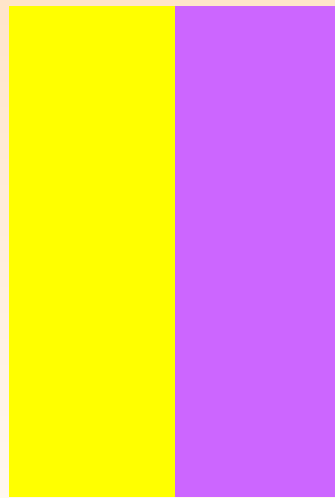
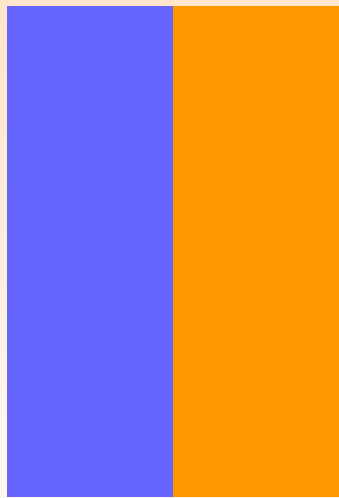
# Лето

Краски лета сочные, яркие и радостные. палитру составляют: травянисто-зелёный, алый, малиновый, синий, тёмно жёлтый, и оранжевый цвета.



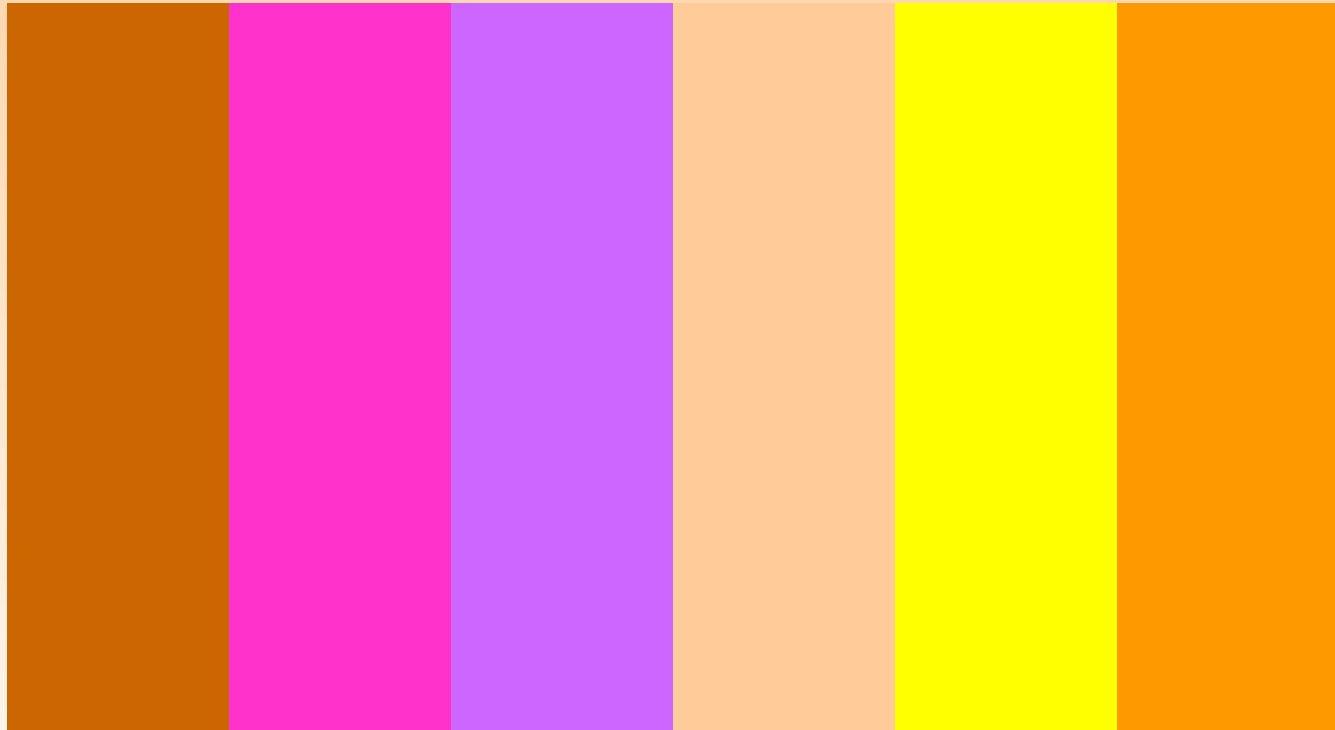
# Осень

Краски с тёплым основным тоном, контраст синего и оранжевого, жёлтого и фиолетового, красного и жёлтого, тёмные красно-коричневый, бордовый и фиолетовый в сочетании со светлыми охристыми тонами






# Осень




# Зима

Светлые оттенки голубого, фиолетового, синеватые тон, контрасты белого и чёрного цветов. Нежные цвета, сочетающиеся с нейтральными серыми оттенками.





*Тест на проверку  
знаний*



1. Как известно в природе существует 7 основных цветов, какой из перечисленных цветов лишний?

Жёлтый

Зелёный

Голубой

Синий

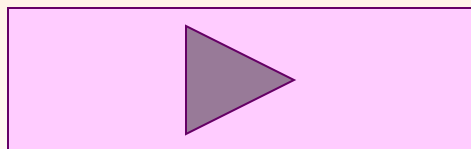
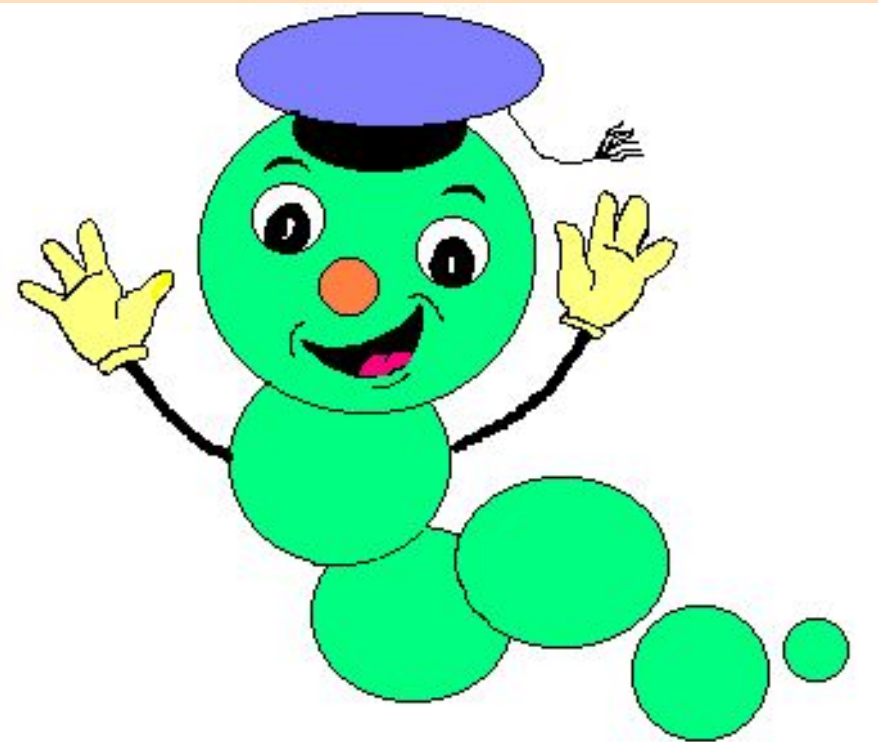
Изумрудный

Оранжевый

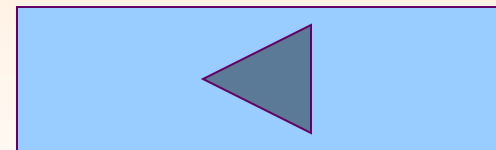
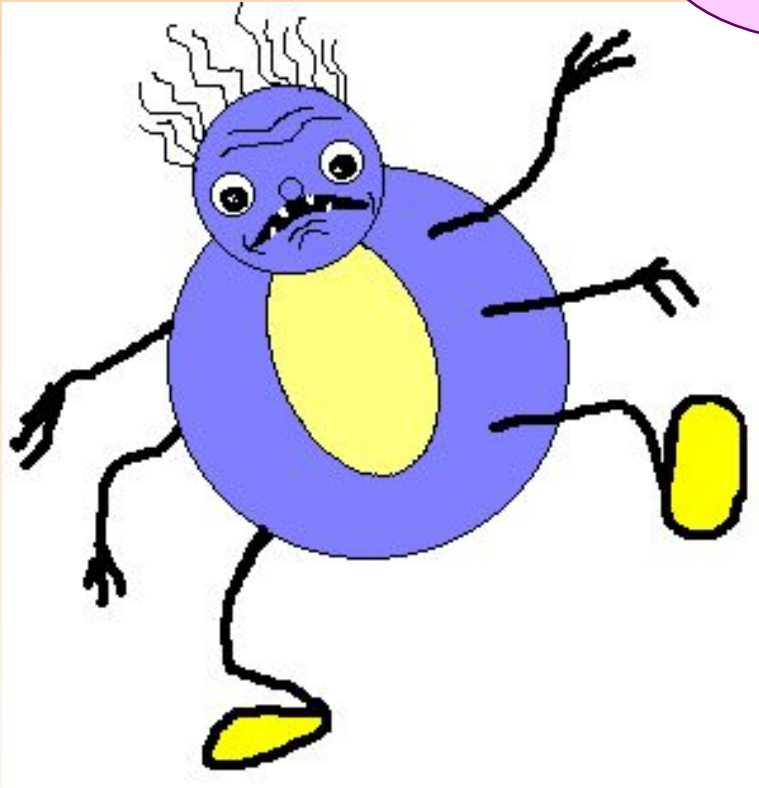
Фиолетовый

Красный

**Ответ правильный, молодец,  
нажми на кнопку дальше**



**Нет, неправильно  
иди назад**





2. Какой из этих цветов не относится к холодному?

Синий

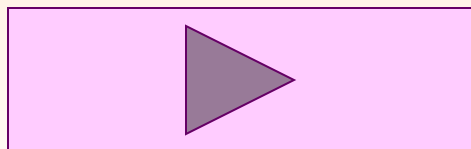
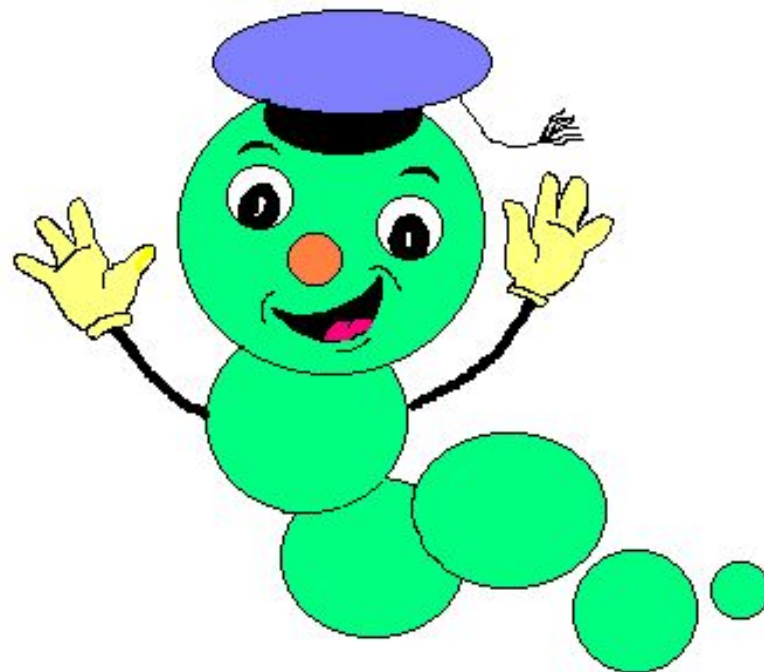
Зелёный

Жёлтый

Фиолетовый

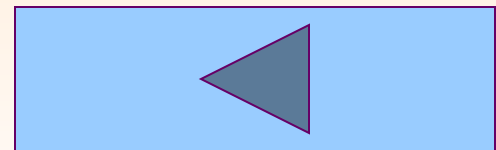
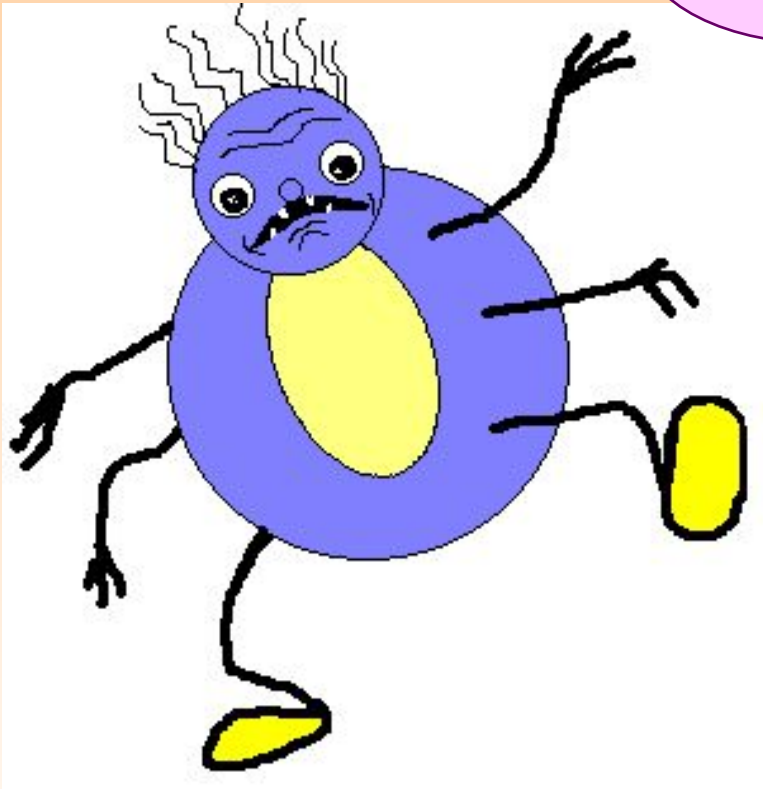
Голубой


**Молодец! Ответ  
правильный, дальше**





**Неправильно!  
иди назад**





**3. Какая из этих основных характеристик цветов подходит определению?**

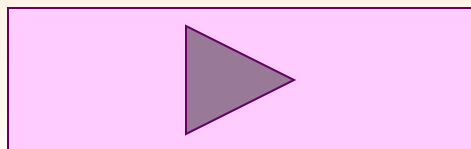
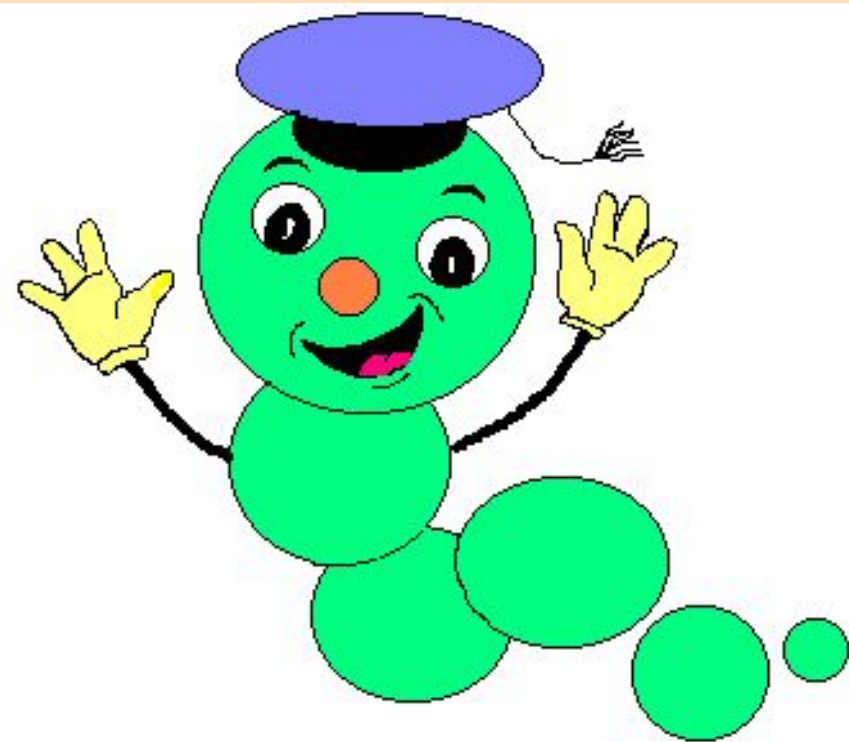
**- Это сравнение, ассоциация с окраской хорошо знакомых предметов.**

**Насыщенность**

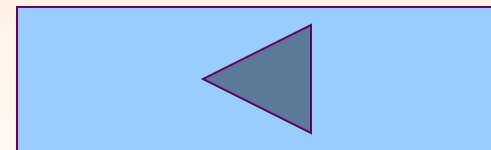
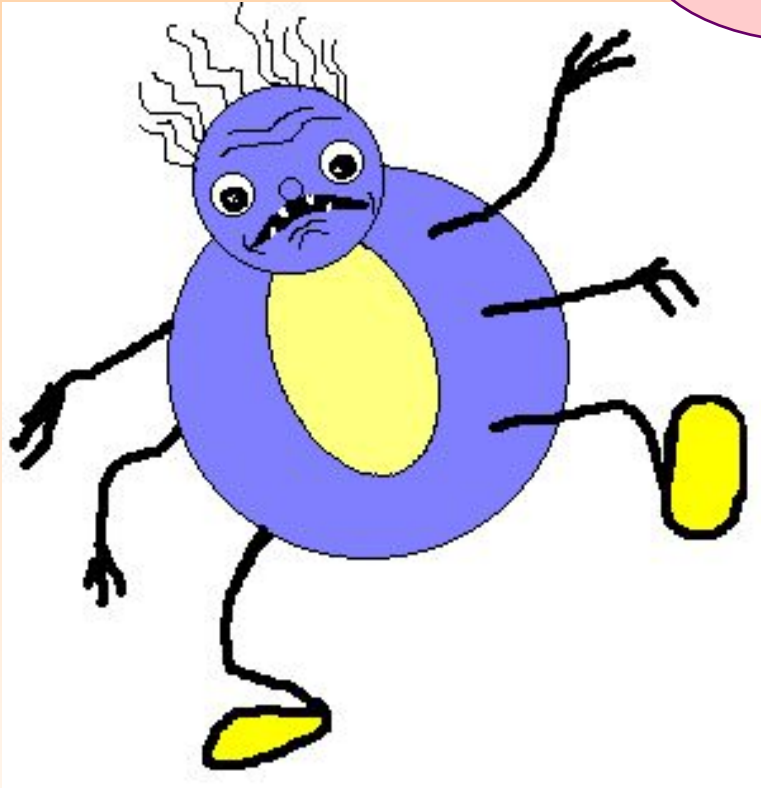
**Цветовой тон**

**Светлота**

**Молодец! Очень хорошо  
мои поздравления**



**Ха, ха, ха это  
НЕВЕРНЫЙ ОТВЕТ**





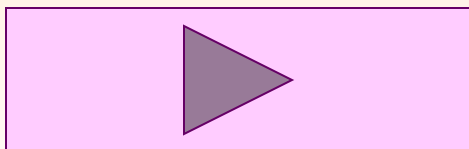
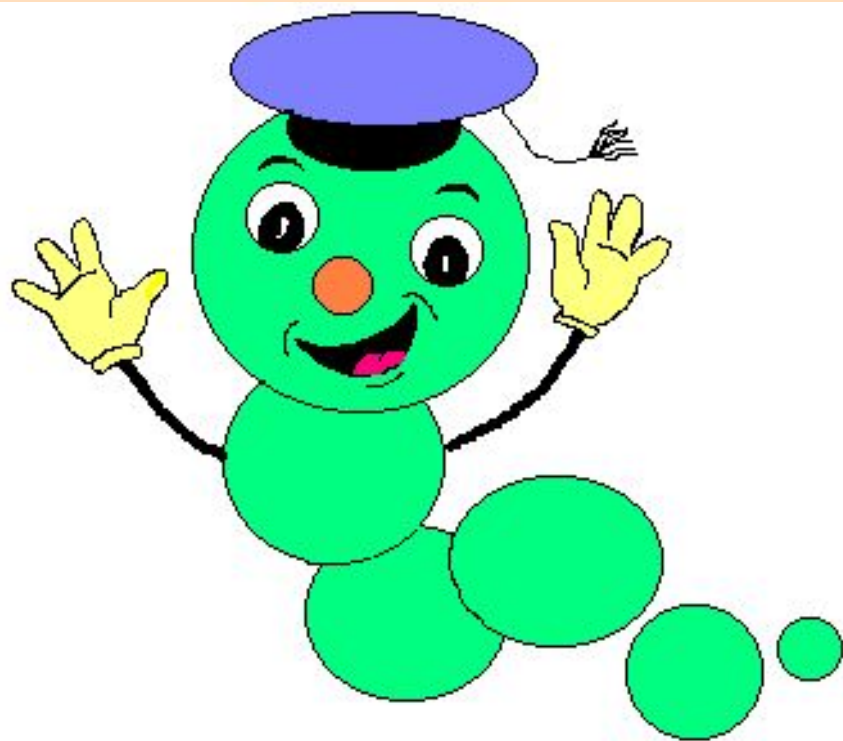
4. Как вы думаете, верное ли определение?

**Ахроматические цвета** - это все цвета, кроме белого, чёрного и оттенков серого.

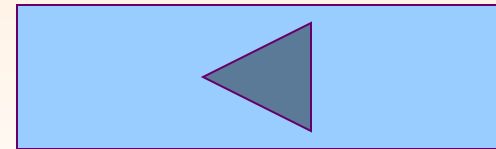
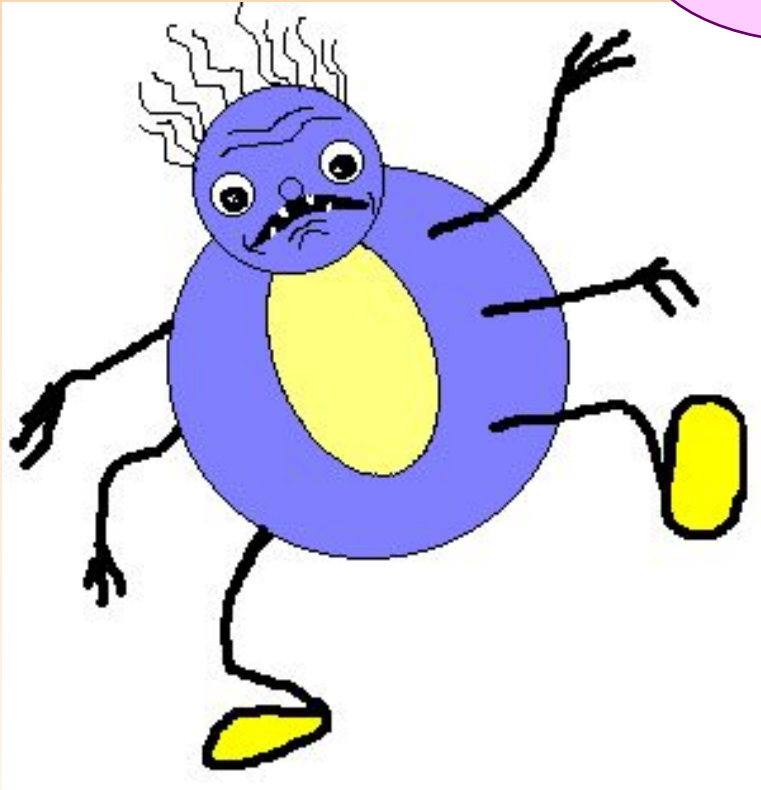
Да

Нет


**Ответ правильный, молодец,  
нажми на кнопку дальше**



**Вернись обратно,  
подумай хорошо**







5. Как вы думаете, на ваш взгляд, какому термину принадлежит данное определение?

-Это общая эстетическая оценка цветовых качеств произведения искусства, богатство и согласованность цветов.

Цвет

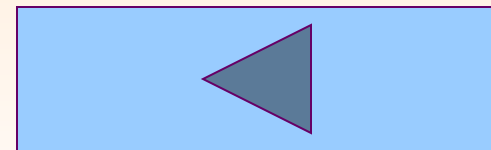
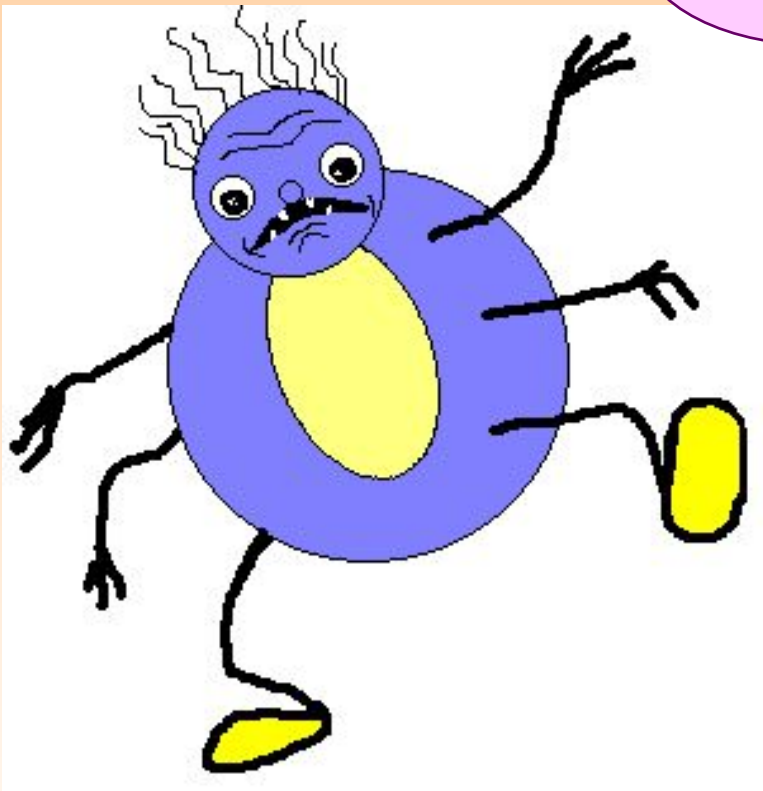
Фактура

Колорит

Гамма



**Ответ неправильный,  
вернись обратно,  
подумай хорошо**



**Молодец !  
Все ответы правильные,  
поздравляю с победой !  
Так держать !**



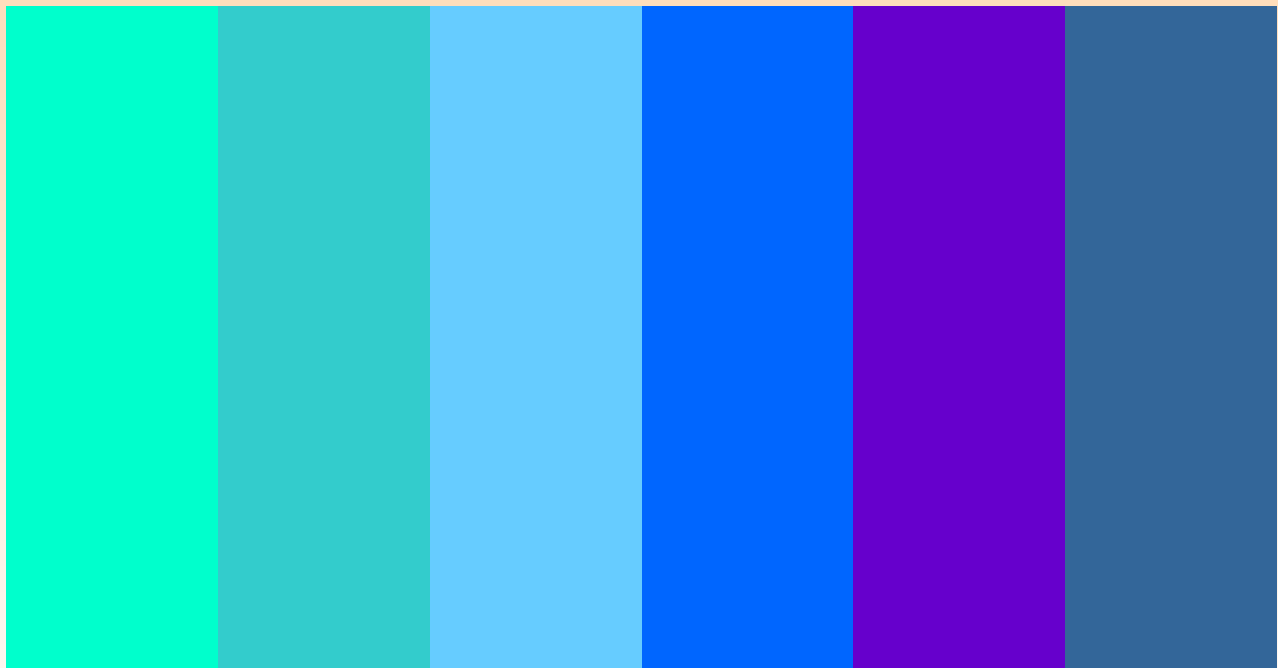


# Практическая работа

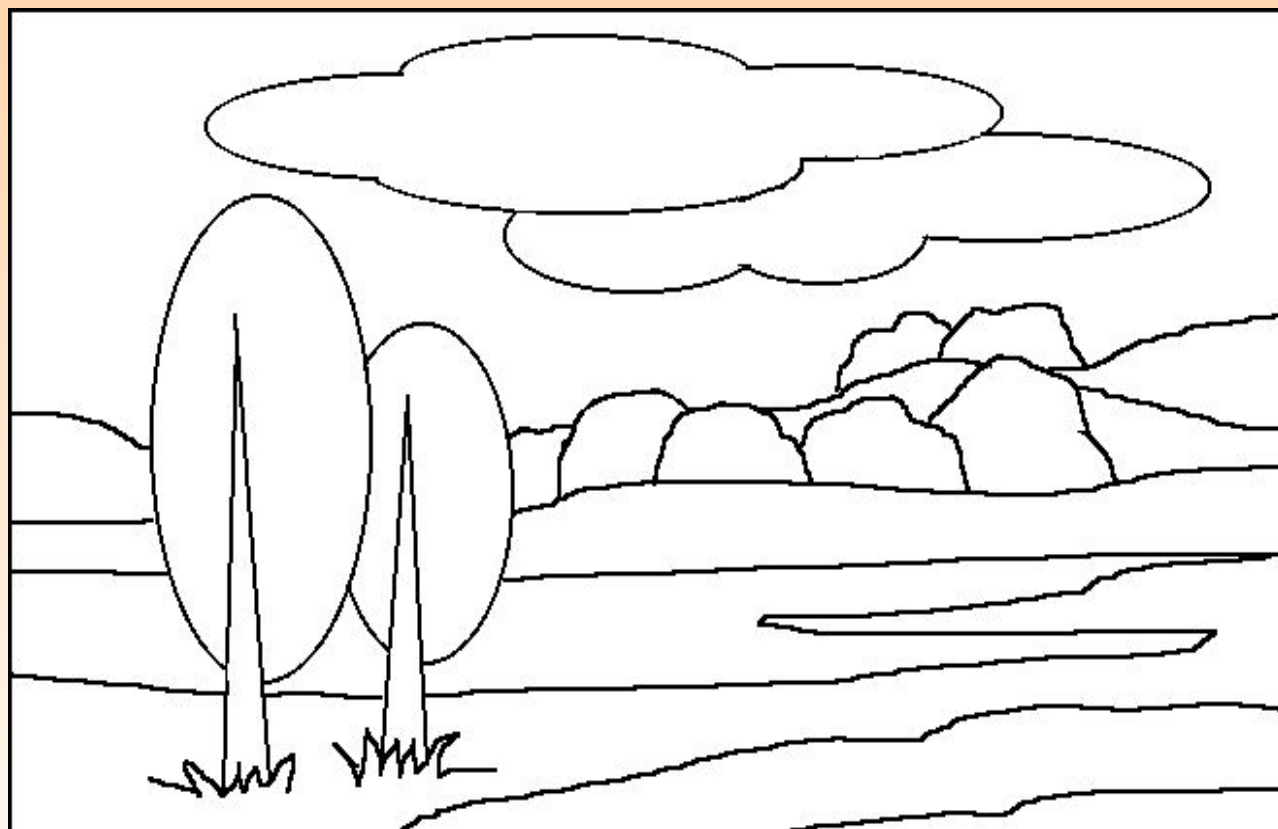
**Задание 1: составить гармонию  
тёплого цвета**



**Задание 1: составить гармонию  
ХОЛОДНОГО ЦВЕТА**



**Задание 2: Передать всем богатством гармонии  
цвета время года - лето**



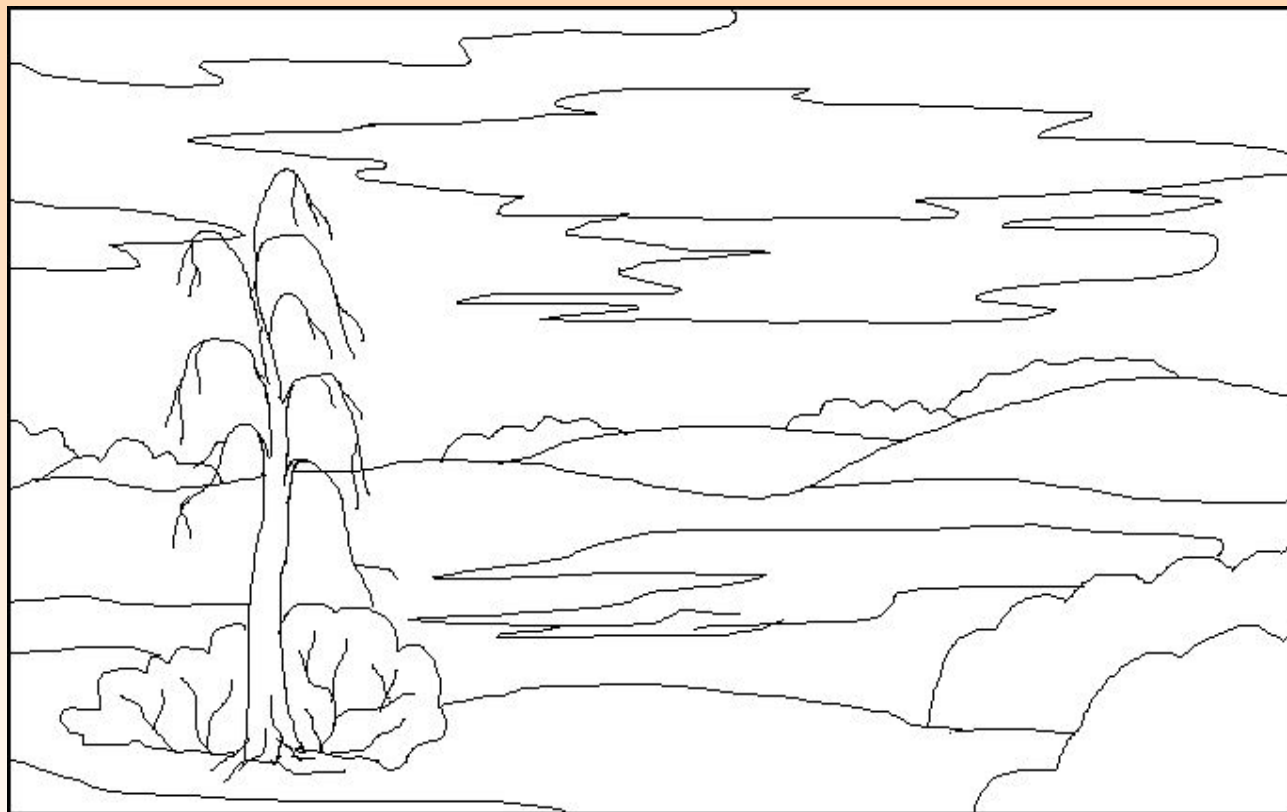


# Лето





**Задание 2: Передать всем богатством гармонии  
цвета время года -осень**



# Осень

