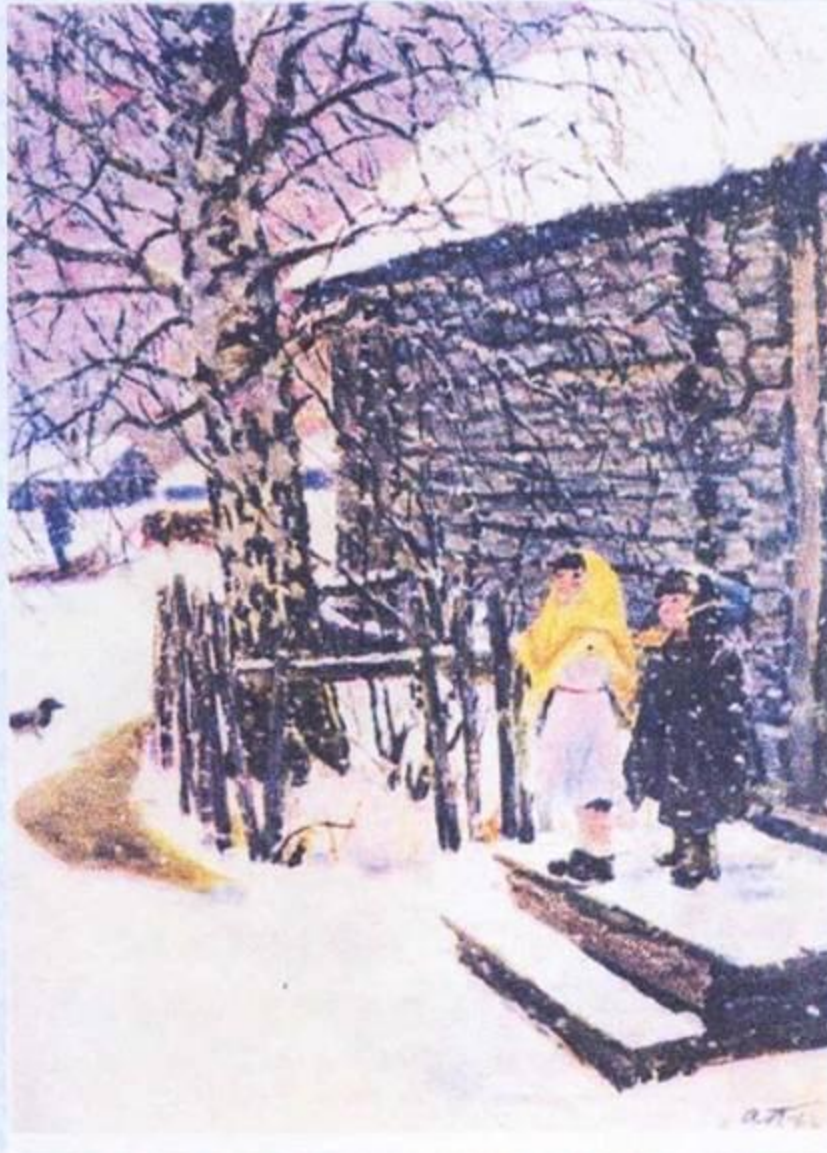


Какого цвета снег?

2013 год



СНЕГ БЕЛЫЙ И ЧИСТЫЙ



А.А. Пластов Первый снег

Снежинки
сыплются с
сиреневого
неба, мерцают
на фоне светло-
коричневой
стены. Очень
красив
падающий снег!

СНЕГ ЗОЛОТИСТЫЙ И ГОЛУБОЙ



Н.П. Крымов «Зима»

Два
противоположных
цвета: тёплый-
жёлтый и холодный
— голубой
соперничают друг с
другом. И от этого
контраста каждый
цвет выиграл, стал
ещё выразительней.

Без слов на языке
красок художник
рассказал о споре,
который ведут свет и
тьень, солнце и
мороз.

СНЕГ ГОЛУБОЙ И СИНИЙ



И. Э. Грабарь «Мартовский снег»

На этой картине изображён последний снег уходящей зимы . Чем ближе к весне, тем ярче солнце и резче тени. Синие , голубые тени деревьев разбежались, исполосатили мартовский снег.

Художник писал их мелкими, дробными мазками. Поверхность снега превратилась в многоцветную зыбь.



КАКОГО ЦВЕТА СНЕГ ?

Какая радостная картина, она несет прекрасное настроение.

Очень сочные краски. Плавный переход светло-голубого фона к фиолетовому.

А березы на этом фоне выделяются, как красавицы, и сверху – красные косыночки. Снег чистый, голубой!

И. Э. Грабарь «Февральская лазурь» 1904.

ПРОВОДЫ ЗИМЫ



Б.М. Кустодиев «Масленица»

Зимний день короток. Солнце садится. На изумрудно-зелёном небе золотые и розовые облака.

Буйным ликованием красок Кустодиев выразил не только волшебную прелесть милой его сердцу природы, но и характер народа, всё богатство и щедрость русской души.

КАКОГО ЦВЕТА СНЕГ ?



Б.М.Кустодиев "Масленица" 1920

На картине изображён праздничный день. Мы видим, как снег сверкает и искрится на солнце.

КАКОГО ЦВЕТА СНЕГ ?



Какое дерево зимой сравнится по красоте с березой, когда она стоит, украшенная миллионами сверкающих на солнце кристалликов! Она похожа на громадный фонтан, брызги которого внезапно оледенели и повисли в воздухе.

И. Э. Грабарь «Иней» 1904

КАКОГО ЦВЕТА СНЕГ ?



Василий Кандинский «Зима»

КАКОГО ЦВЕТА СНЕГ ?



Павел Лазарев «Снег в марте»

Задание для первой команды:
Какими цветами Павел Лазарев
пишет снег на картине
«Снег в марте».

Задание для второй команды.
Какие оттенки использует художник
для изображения снега в картине
«Зимний пейзаж».



Павел Лазарев «Зимний пейзаж»

ЭТАПЫ ВЫПОЛНЕНИЯ ПЕЙЗАЖА

I этап



II этап



III этап



КАРТИНКИ С ВЫСТАВКИ



Анфалова Дарья 2 «В»



Султонова Саша 2 «Г»

Спасибо за работу

