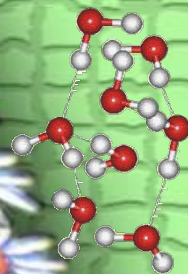
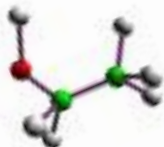
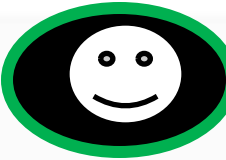
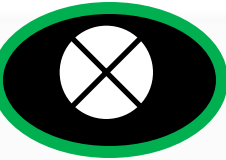


Миллион
кімге
бұйырады?



50:50



Химия



15	●	\$1 000 000
14	●	\$500 000
13	●	\$250 000
12	●	\$125 000
11	●	\$64 000
10	●	\$50 000
9	●	\$16 000
8	●	\$8 000
7	●	\$4 000
6	●	\$2 000
5	●	\$1 000
4	●	\$500
3	●	\$300
2	●	\$200
1	●	\$100

50:50



1. Жер қыртысында жалпы мөлшері 0,03%-ті құрайтын d - элементін атаңыз.

15	●	\$1 000 000
14	●	\$500 000
13	●	\$250 000
12	●	\$125 000
11	●	\$64 000
10	●	\$32 000
9	●	\$16 000
8	●	\$8 000
7	●	\$4 000
6	●	\$2 000
5	●	\$1 000
4	●	\$500
3	●	\$300
2	●	\$200
1	●	\$100

A Хром

B Мыс

C Темір

D Мырыш

50:50



**2. Хром кен орындары
Қазақстанның қай өңірінде
орналасқан?**

15	●	\$1 000 000
14	●	\$500 000
13	●	\$250 000
12	●	\$125 000
11	●	\$64 000
10	●	\$32 000
9	●	\$16 000
8	●	\$8 000
7	●	\$4 000
6	●	\$2 000
5	●	\$1 000
4	●	\$500
3	●	\$300
2	●	\$200

A

Солт. Қазақстан

B

Оңт. Қазақстан

C

**ШЫҒЫС
Қазақстан**

D

**Батыс
Қазақстан**

50:50



3. Менделеев кестесінде, 2,3-топтарда орналаспаған. Бірақ оның тотығу дәрежесі, +2, +3 болып келеді қосылыстарда. Ең көп таралған оның күймалары Өзінен көп пайдаланылады. Бұл металдың атын Кім айтып бере алады?

15	●	\$1 000 000
14	●	\$500 000
13	●	\$250 000
12	●	\$125 000
11	●	\$64 000
10	●	\$32 000
9	●	\$16 000
8	●	\$8 000
7	●	\$4 000
6	●	\$2 000
5	●	\$1 000
4	●	\$500
3	●	\$300

A

Мыс

B

Алюминий

C

Темір

D

Никель

50:50



Темірдің құймалары

15	●	\$1 000 000
14	●	\$500 000
13	●	\$250 000
12	●	\$125 000
11	●	\$64 000
10	●	\$32 000
9	●	\$16 000
8	●	\$8 000
7	●	\$4 000
6	●	\$2 000
5	●	\$1 000
4	●	\$500

A

Қола мен

болат

C

Жез бен

шойын

B

Мыс пен жез

D

Шойын мен

болат

50:50



Пирофорлық қара ұнтақ

15	●	\$1 000 000
14	●	\$500 000
13	●	\$250 000
12	●	\$125 000
11	●	\$64 000
10	●	\$32 000
9	●	\$16 000
8	●	\$8 000
7	●	\$4 000
6	●	\$2 000
5	●	\$1 000

A

Хром (II)
гидроксиді

C

Хром (III)
оксиді

B

Хром (II)
оксиді

D

Хром (III)
гидроксиді

50:50



Малахит қай металдың минералы?

15	●	\$1 000 000
14	●	\$500 000
13	●	\$250 000
12	●	\$125 000
11	●	\$64 000
10	●	\$32 000
9	●	\$16 000
8	●	\$8 000
7	●	\$4 000
6	●	\$2 000

A

Мырыш

B

Мыс

C

Темір

D

Хром

50:50



Шойынның химиялық
формуласы

15	●	\$1 000 000
14	●	\$500 000
13	●	\$250 000
12	●	\$125 000
11	●	\$64 000
10	●	\$32 000
9	●	\$16 000
8	●	\$8 000
7	●	\$4 000

A

Fe_3C

B

Fe_3O_4

C

Fe_2O_3

D

FeO

50:50



Мырыштың алыну жолы қандай?

15	●	\$1 000 000
14	●	\$500 000
13	●	\$250 000
12	●	\$125 000
11	●	\$64 000
10	●	\$32 000
9	●	\$16 000
8	●	\$8 000

A

алюминотер

мия

C

пирометаллур

гия

B

гидрометаллу

ргия

D

Айдау әдісі

50:50



Мыс пен мырыштың
құймасы қалай аталады?

15	●	\$1 000 000
14	●	\$500 000
13	●	\$250 000
12	●	\$125 000
11	●	\$64 000
10	●	\$32 000
9	●	\$16 000

A шойын

B қола

C болат

D жез

50:50



Жер қыртысында құрамы бойынша 23-орынды алатын элемент?

15	●	\$1 000 000
14	●	\$500 000
13	●	\$250 000
12	●	\$125 000
11	●	\$64 000
10	●	\$32 000

A

Мырыш

B

Мыс

C

Алюминий

D

Темір

50:50



15	●	\$1 000 000
14	●	\$500 000
13	●	\$250 000
12	●	\$125 000
11	●	\$64 000

Мыстың оттекті құрамды кендерін қандай әдіспен алуға болады?

A

Айдау әдісі

B

гидрометаллургия

C

алюминотермия

D

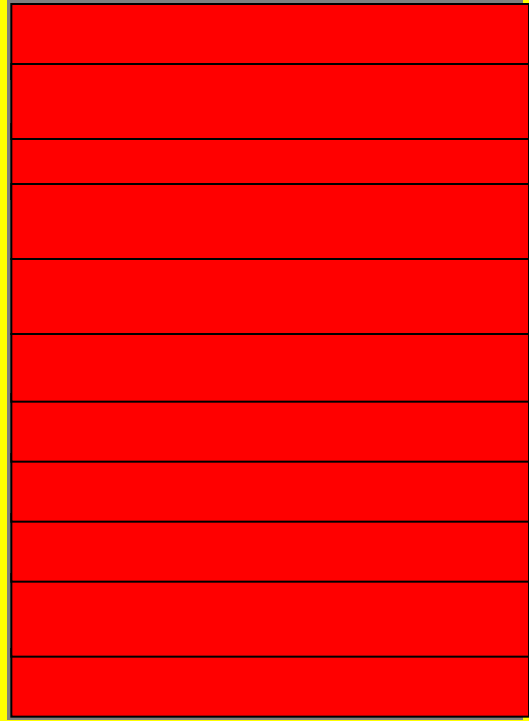
пирометаллургия

50:50



15	●	\$1 000 000
14	●	\$500 000
13	●	\$250 000
12	●	\$125 000

Темір кен орындары



A

**Риддер,
қоржынкөл**

C

**Ақтөбе,
Риддер**

B

**Лисаков,
Қацар**

D

**Теміртау,
Павлодар**

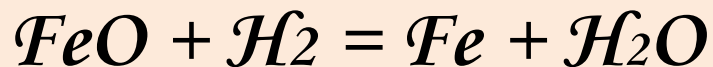
50:50



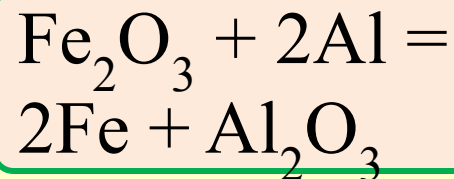
15 ● \$1 000 000
14 ● \$500 000
13 ● \$250 000

Темірдің таттануы

A



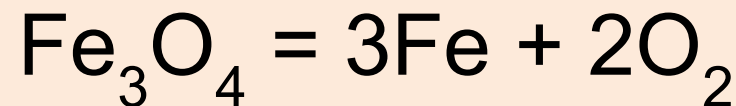
B



C



D



50:50

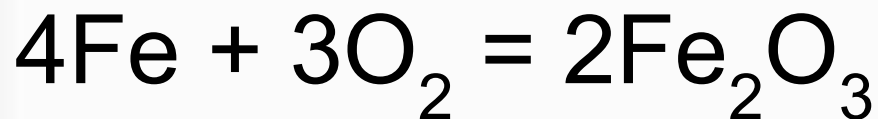


15

\$1 000 000

14

\$500 000



реакциясы бойынша 1 моль
темір жанғанда неше моль
темір оксиді түзіледі?

A

0,5 МОЛЬ

B

2 МОЛЬ

C

1 МОЛЬ

D

2,1МОЛЬ

50:50



Адам организiмiнде осы элемент болмаса адамның иiс, дәм сезуi өзгередi, организмнен органикалық заттардың негiзгi тотығу өнiмдерiн шығаруға әсер ететiн ферменттердiң құрамына кiредi. Бұл қандай элемент?

A**Мыс****B****Темiр****C****Хром****D****Мырыш**