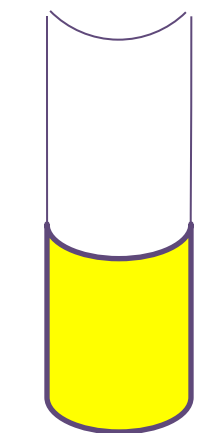
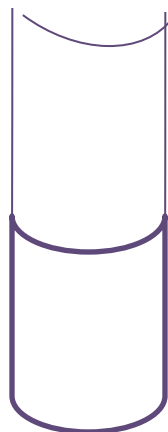


опрос

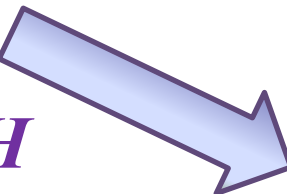




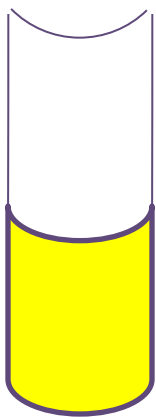
$FeCl_2$



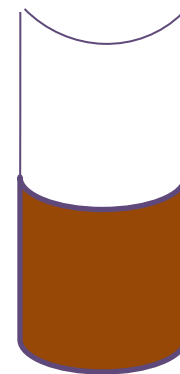
$NaOH$



$Fe(OH)_2$  - осадок  
темно-зеленого  
цвета



$FeCl_3$



$Fe(OH)_3$  - осадок  
коричневого  
цвета

# Образец оформления лабораторного практикума

<b>Ионы железа</b>	<b>Реагент</b>	<b>Что наблюдается?</b>

# Проверка оформления лабораторного практикума

Ионы железа

Реагент

Что наблюдается?

$\text{Fe}^{2+}$

$\text{K}_3[\text{Fe}(\text{CN})_6]$   
красная кровяная соль

Синий осадок  
турнбулева синь

$\text{Fe}^{3+}$

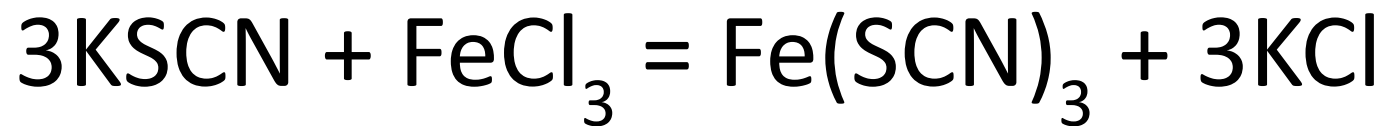
$\text{K}_4[\text{Fe}(\text{CN})_6]$   
желтая кровяная соль

Синий осадок  
берлинская лазурь

$\text{Fe}^{3+}$

$\text{KSCN}$   
роданид калия

Кроваво-красный  
раствор  
роданид железа



роданид железа кроваво красного  
цвета