

Язык химии

**Знаки химических
элементов**



Алхимические символы



Золото
(Солнце)



Серебро
(Луна)



Медь
(Венера)



Железо
(Марс)



Олово
(Юпитер)



Свинец
(Сатурн)

Ртуть
(Меркурий)





Сера, горющие элементы



Соль, металлоиды



Ртуть, металлы



Купорос



Селитра



Кислоты



Соль



Соль аммония



Серя



Антимоний



Кислоты



Другой знак для кислот



Амальгама



Арсений



Поташ



Мышьяк

АЛХИМИЧЕСКИЕ СИМВОЛЫ

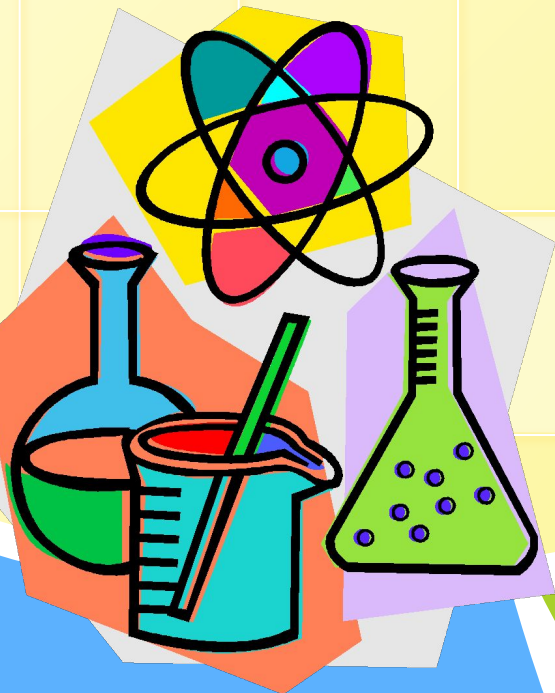


Знаки химических элементов

Химический знак	Название химического элемента	Произношение химического знака	?

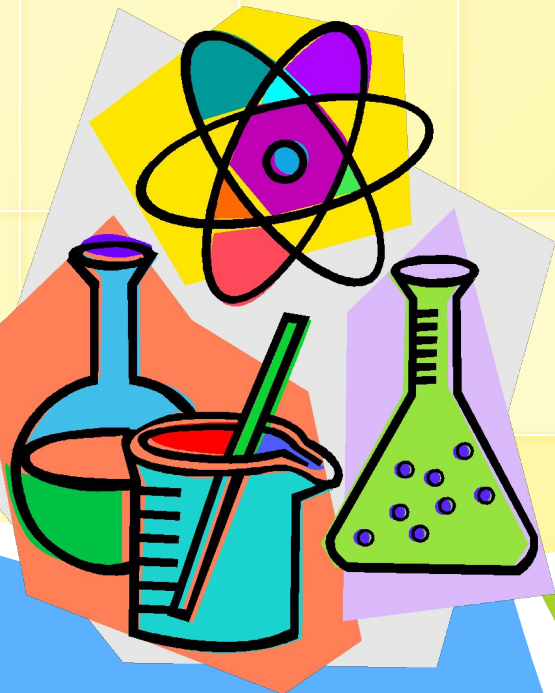
Химический
Знак

H



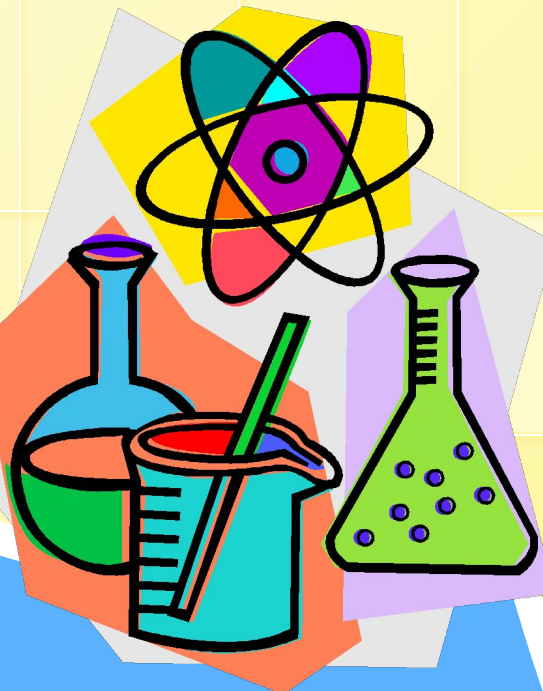
Химический
Знак

O



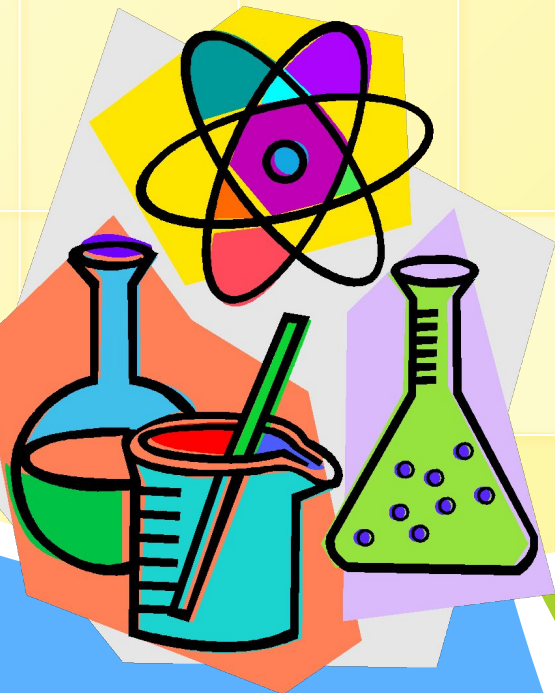
Химический
Знак

N



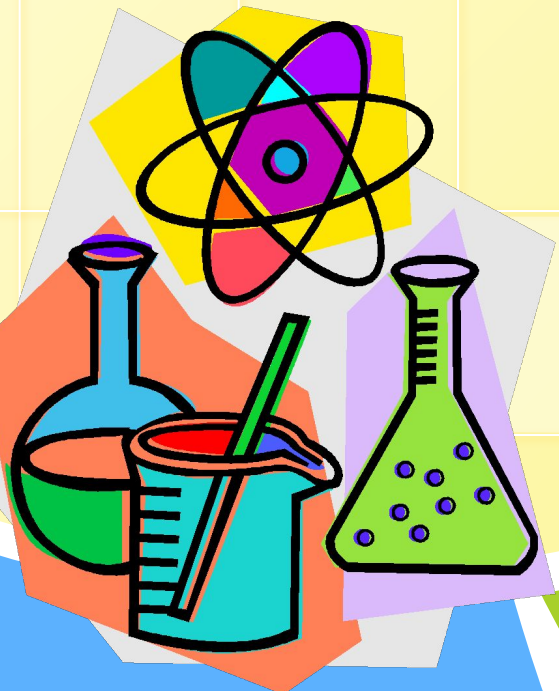
Химический
Знак

C



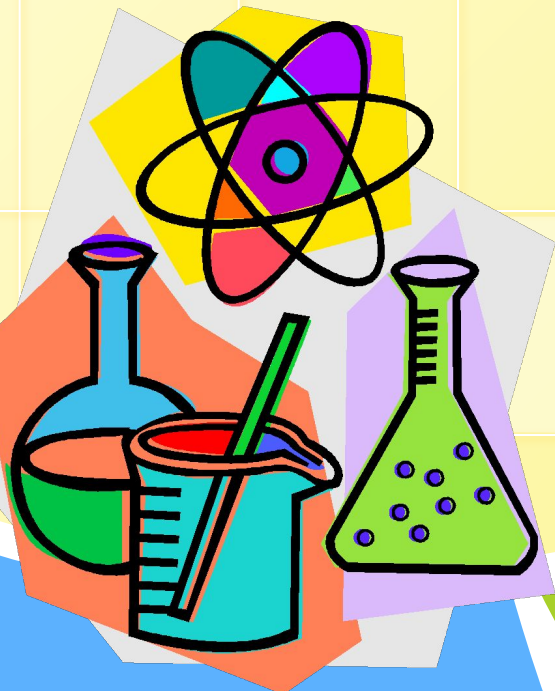
Химический
Знак

Na



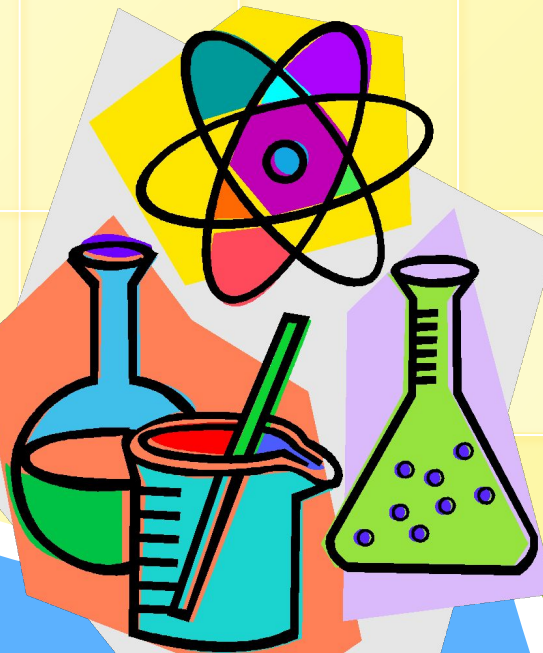
Химический
Знак

К



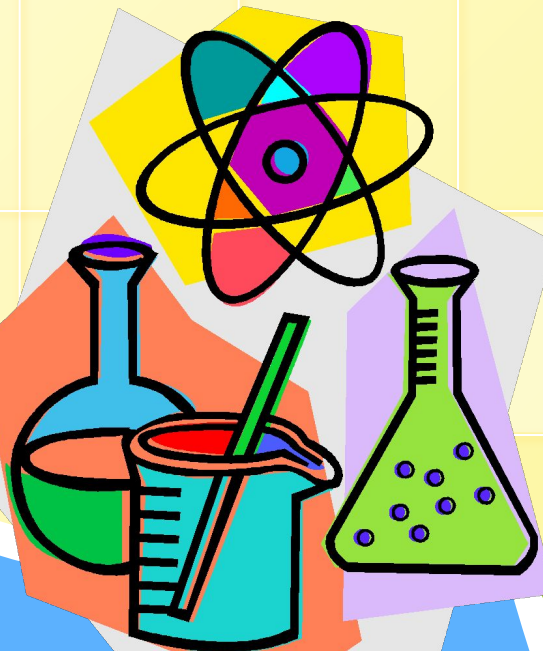
Химический
Знак

Mg



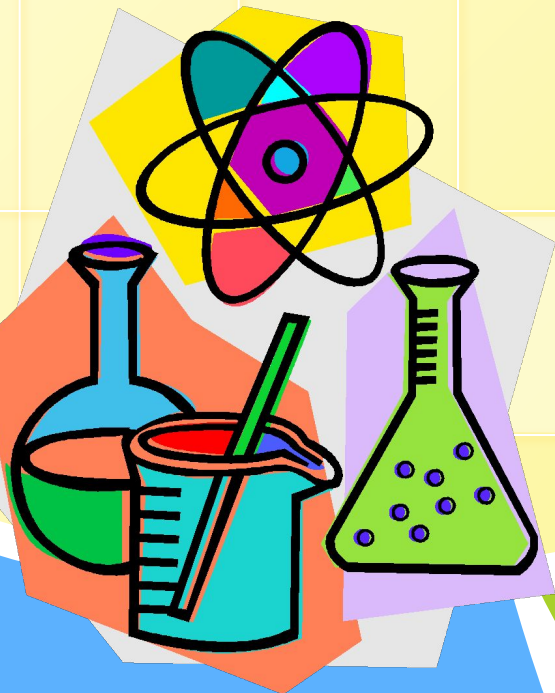
Химический
Знак

Са



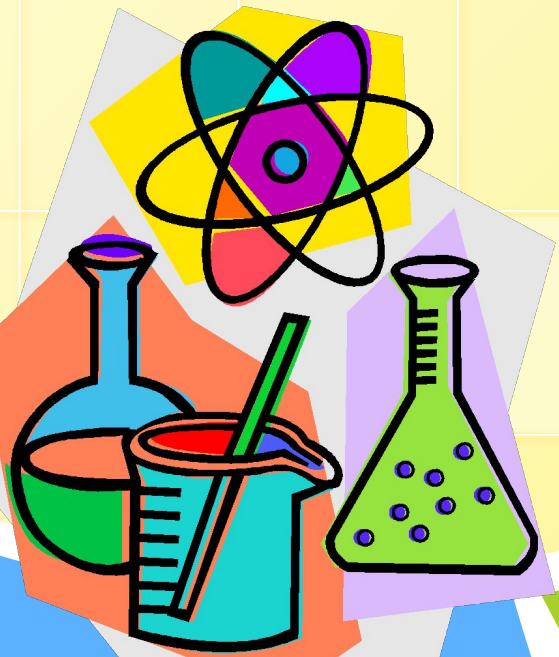
Химический
Знак

AI



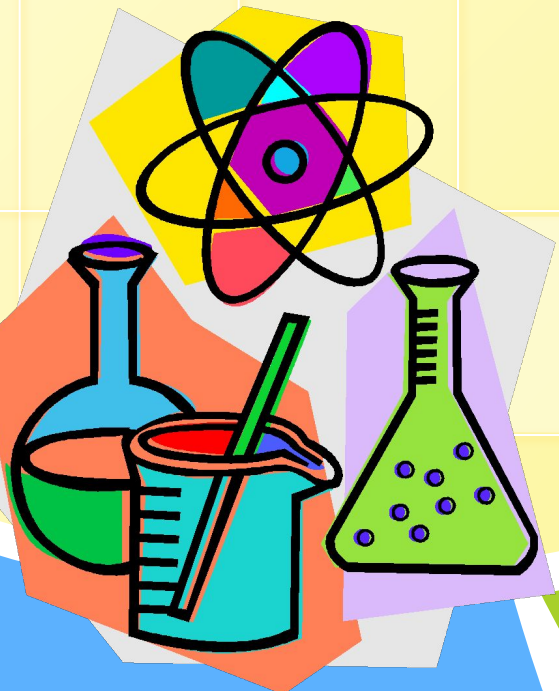
Химический
Знак

Mn



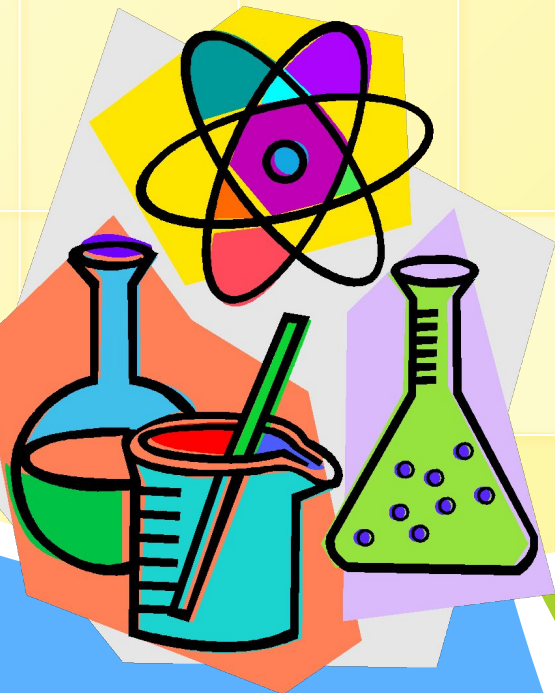
Химический
Знак

Fe



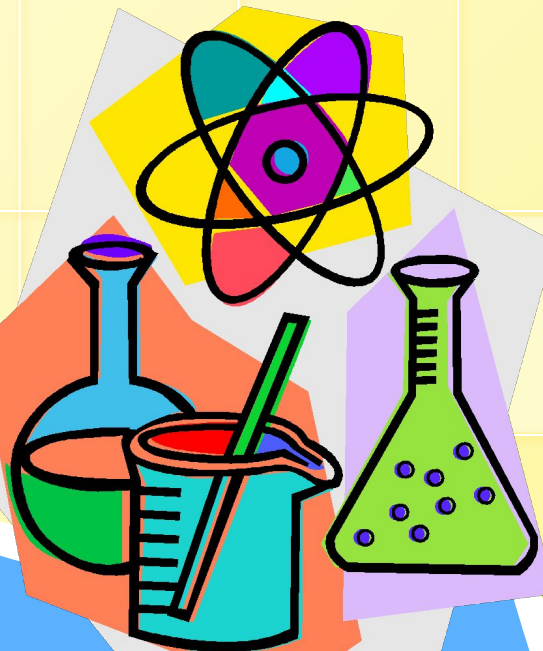
Химический
Знак

Cu



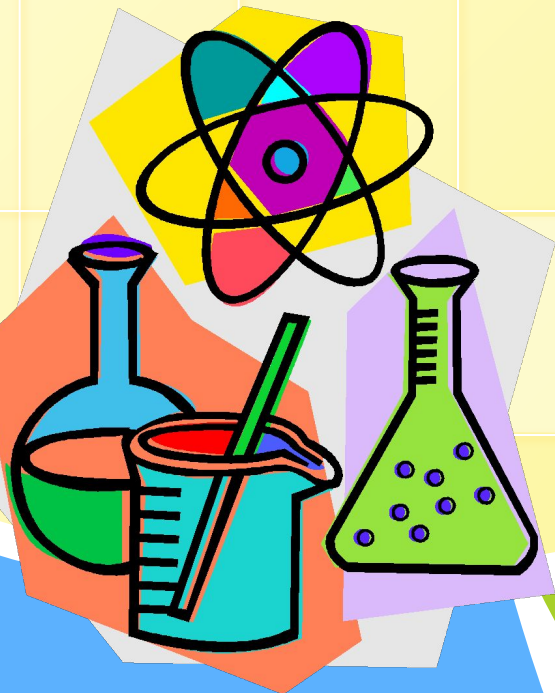
Химический
Знак

Zn



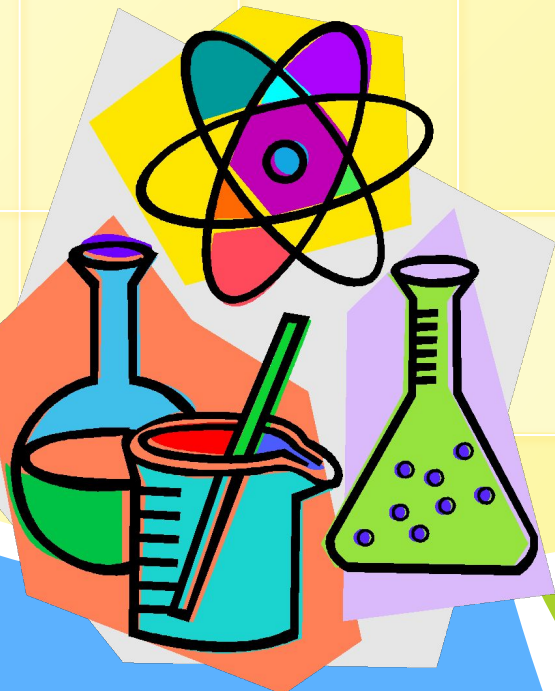
Химический
Знак

Ag



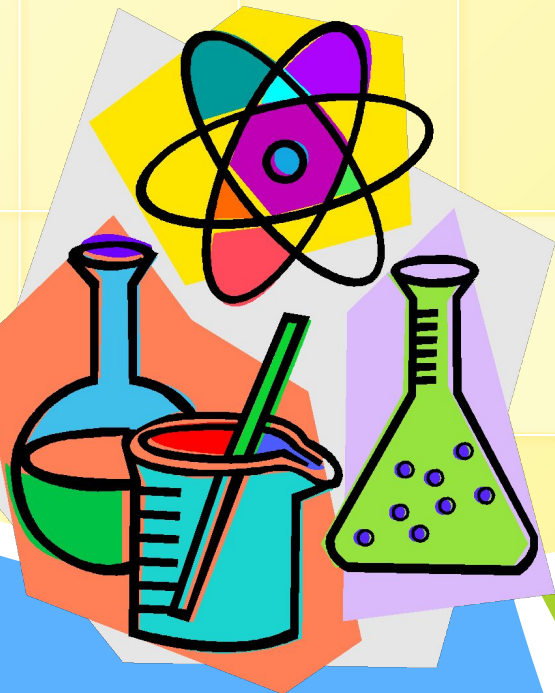
Химический
Знак

S



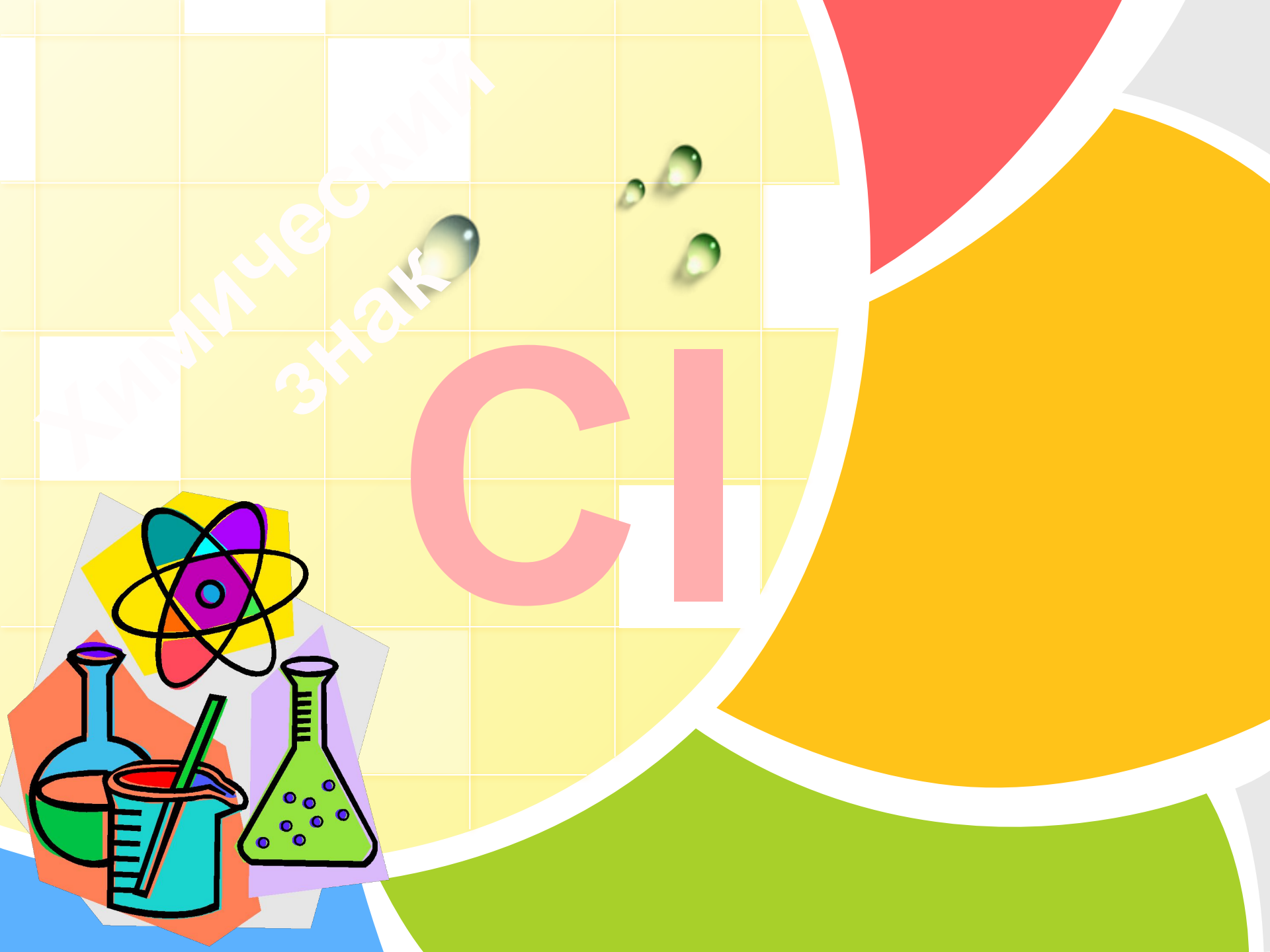
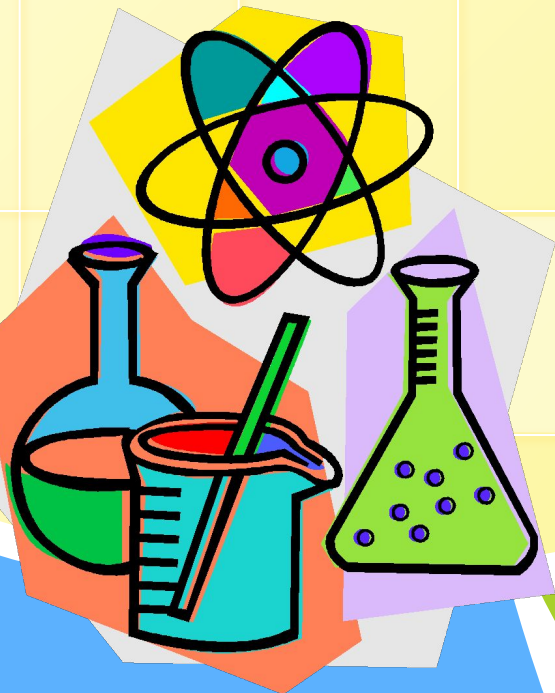
Химический
Знак

P



Химический
Знак

Cl



Масса атома

$$m(\text{H}) = 1,67375 * 10^{-24} \text{ г}$$

$$m(\text{O}) = 2,656812 * 10^{-23} \text{ г}$$

$$m(\text{C}) = 1,9927 * 10^{-23} \text{ г}$$

Относительная атомная масса

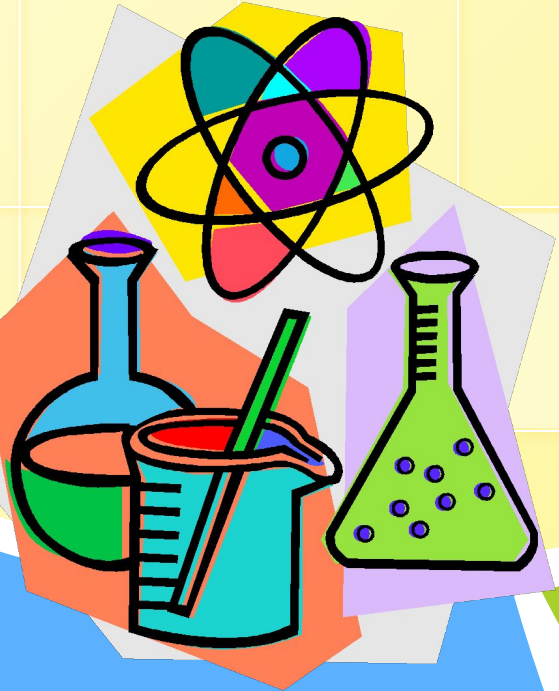
показывает, во сколько раз масса атома химического элемента больше 1/12 массы атома углерода.

A_r

$$\begin{aligned} 1/12 m(\text{C}) &= 1 \text{ а.е.м.} = \\ &= 1,66057 \cdot 10^{-24} \text{ г} \end{aligned}$$

$$A_r = m(\text{Э}) / 1 \text{ а.е.м.}$$

A r



ХИМИЧЕСКИЙ ЭЛЕМЕНТ



”

ш

ХИМИЧЕСКИЙ ЭЛЕМЕНТ



ХИМИЧЕСКИЙ ЭЛЕМЕНТ



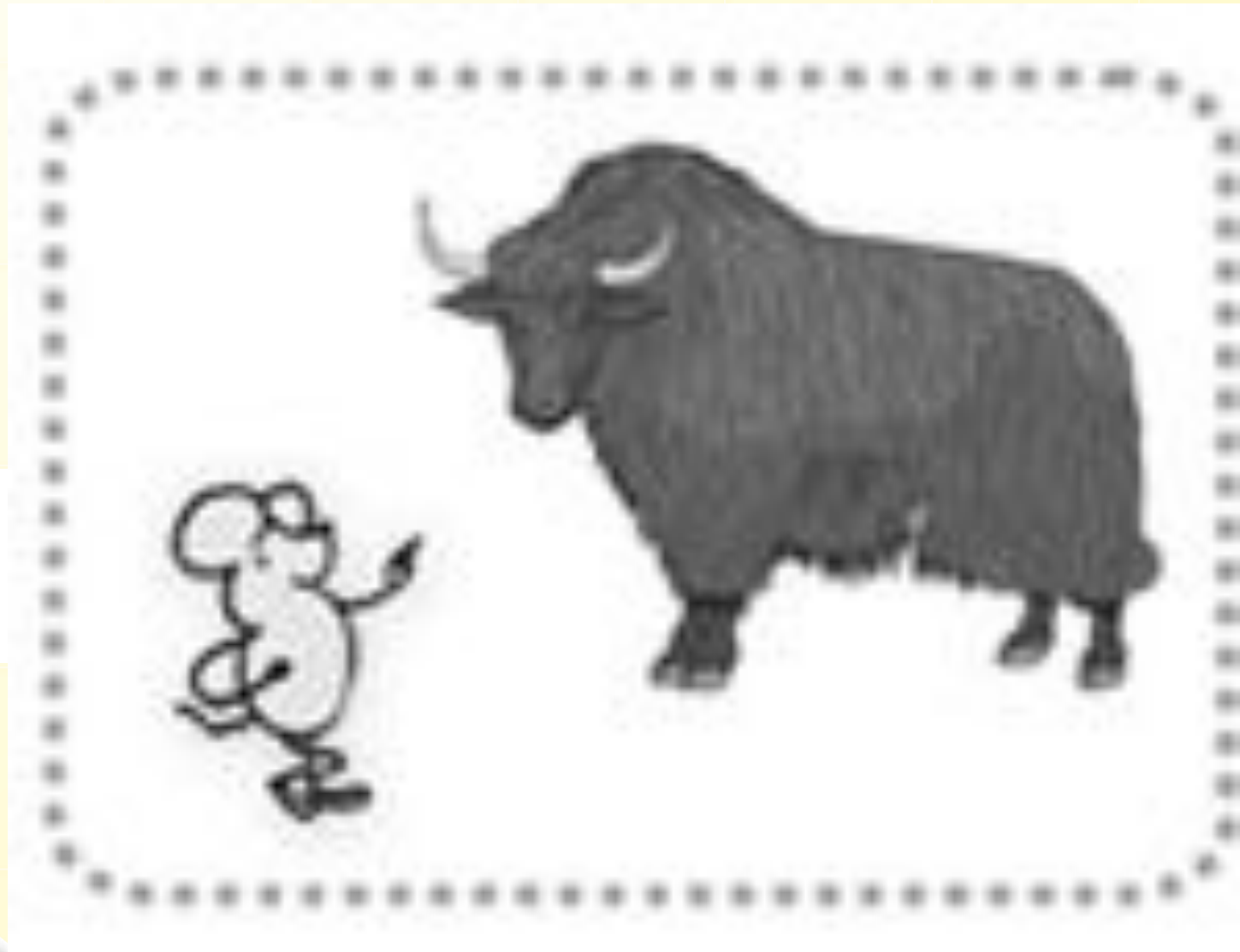
ХИМИЧЕСКИЙ ЭЛЕМЕНТ



ХИМИЧЕСКИЙ ЭЛЕМЕНТ



ХИМИЧЕСКИЙ ЭЛЕМЕНТ



ХИМИЧЕСКИЙ ЭЛЕМЕНТ



ХИМИЧЕСКИЙ ЭЛЕМЕНТ

30



40		71
48	58	
	60	76

ХИМИЧЕСКИЙ ЭЛЕМЕНТ



ХИМИЧЕСКИЙ ЭЛЕМЕНТ



ХИМИЧЕСКИЙ ЭЛЕМЕНТ



ХИМИЧЕСКИЙ ЭЛЕМЕНТ



ХИМИЧЕСКИЙ ЭЛЕМЕНТ



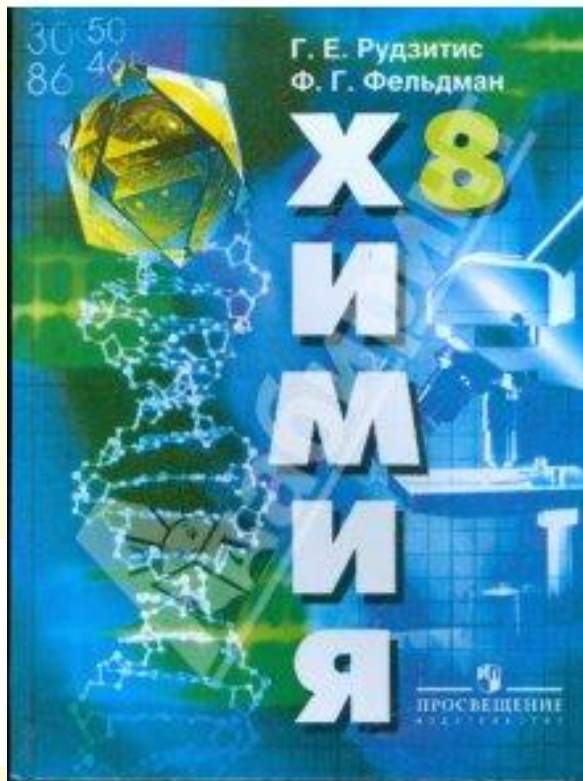
ХИМИЧЕСКИЙ ЭЛЕМЕНТ



ХИМИЧЕСКИЙ ЭЛЕМЕНТ



Домашнее задание



§ 7, 8



Рабочая тетрадь
№ 23 - 31