

Подростковый алкоголизм



АЛКОГОЛИЗМ (alcoholism) – биопсихосоциальное заболевание, в основе которого лежит зависимость человека от алкоголя («алкоголь» по-арабски «одурманивающий»), является одной из форм отклоняющегося (девиантного) поведения.



Медаль за пълнство

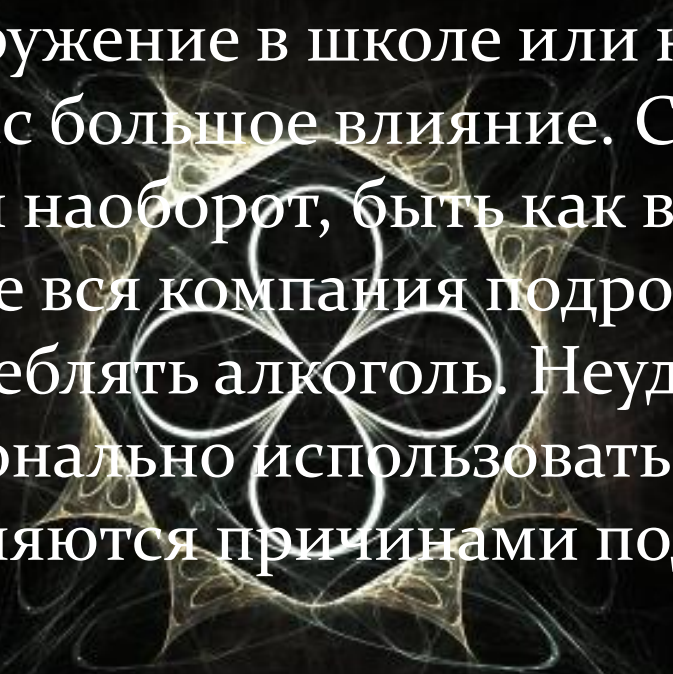


- Была введена Петром Великим в 1714 году, цель которого была борьба против пьянства. Сделана она была из чугуна, вес составлял 6,8 кг (17 фунтов), не считая цепей. Считается самой тяжёлой медалью в истории. Вешалась на шею в полицейском участке в наказание за чрезмерное употребление алкогольных напитков и крепилась цепью так, чтобы нельзя было снять. По некоторым данным, медаль должна была носиться неделю.

Сейчас отмечается рост подростково-юношеского алкоголизма, преимущественно за счет «пивной зависимости». Учащаются случаи алкогольной зависимости и даже алкогольных психозов у детей 10-12 лет.

Установлено, что 90% учащихся к окончанию школы ощущали состояние опьянения.



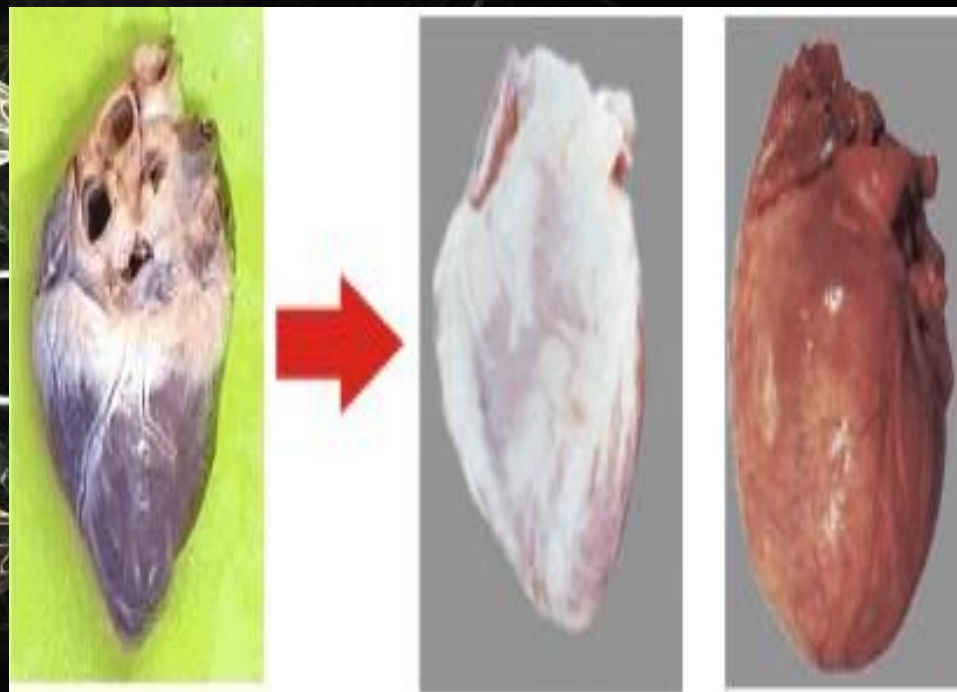
- 
- Социальное окружение в школе или на улице оказывает на нас большое влияние. Стремление выделиться или наоборот, быть как все, приводит к тому, что в итоге вся компания подростков начинает употреблять алкоголь. Неудачи в жизни, неумение рационально использовать свободное время также являются причинами подросткового алкоголизма.
 - Одни считают что это круто, тем самым они хотят утвердиться.

Самые маленькие пациенты с диагнозом пивной алкоголизм – подростки 14 лет. Они могут выпивать в день до десяти бутылок.

Особенно опасно пиво для молодого несформировавшегося организма: пиво губительно влияет на внутренние органы (сердце, почки и печень), а также может вызвать проблемы в развитии репродуктивной функции, которая проявляется немного позднее.



СЕРДЦЕ ЧЕЛОВЕКА УПОТРЕБЛЯЮЩЕГО АЛКОГОЛЬ



ПЕЧЕНЬ ЧЕЛОВЕКА УПОТРЕБЛЯЮЩЕГО АЛКОГОЛЬ



Влияние алкоголя на организм человека.

- **Принятый алкоголь быстро всасывается и поступает в кровь. Из крови алкоголь поступает в ткани, где распределяется неравномерно. Поскольку он хорошо растворяется в липидах – жироподобных веществах, которыми богаты нервные клетки, – то наибольшее его накопление происходит в мозгу. Именно эти клетки и гибнут в первую очередь.**

