

Автомобиль в селе: проблемы и поиски решения.



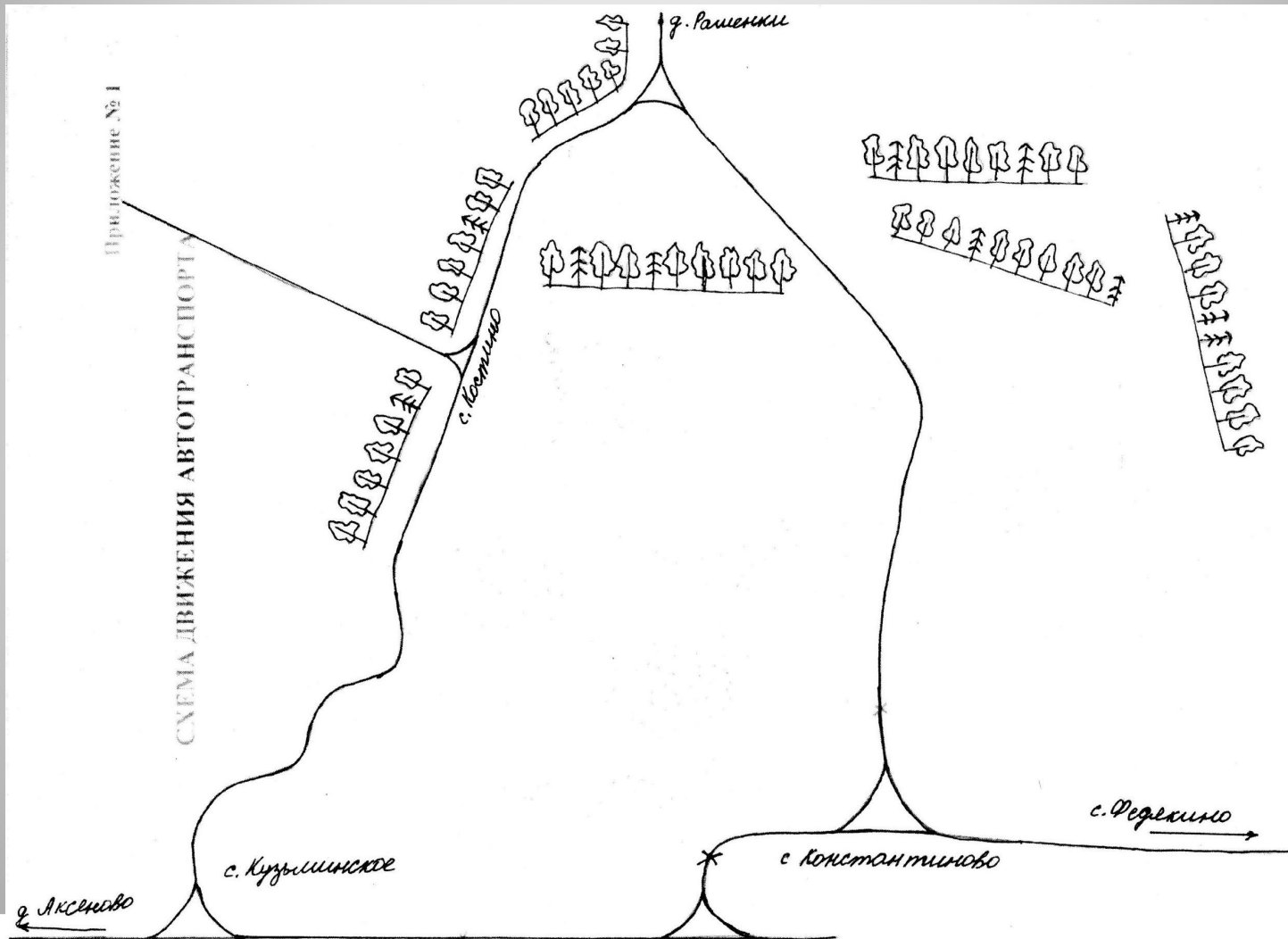
Цель работы:

дать оценку загруженности села различными видами автомобильного транспорта и его влияние на экологическую обстановку.

Задачи:

- изучение многообразия транспорта по категориям;
- подсчет количества единиц автомобильного транспорта на обследуемой территории;
- расчет количества загрязняющих веществ в атмосферном воздухе;
- сравнение результатов исследований с результатами 1996 и 2006 гг.;
- предложить возможные пути улучшения экологической обстановки в селе.

Схема движения автотранспорта



Марки автотранспорта

- Грузовые с бензиновыми двигателями (ГАЗ, Зил)- группа Г1.
- Грузовые с дизельными двигателями (МАЗ, КаМАЗ, большегрузные фургоны и трейлеры)- группа Г2.
- Грузовые с газовыми двигателями- группа Г3.



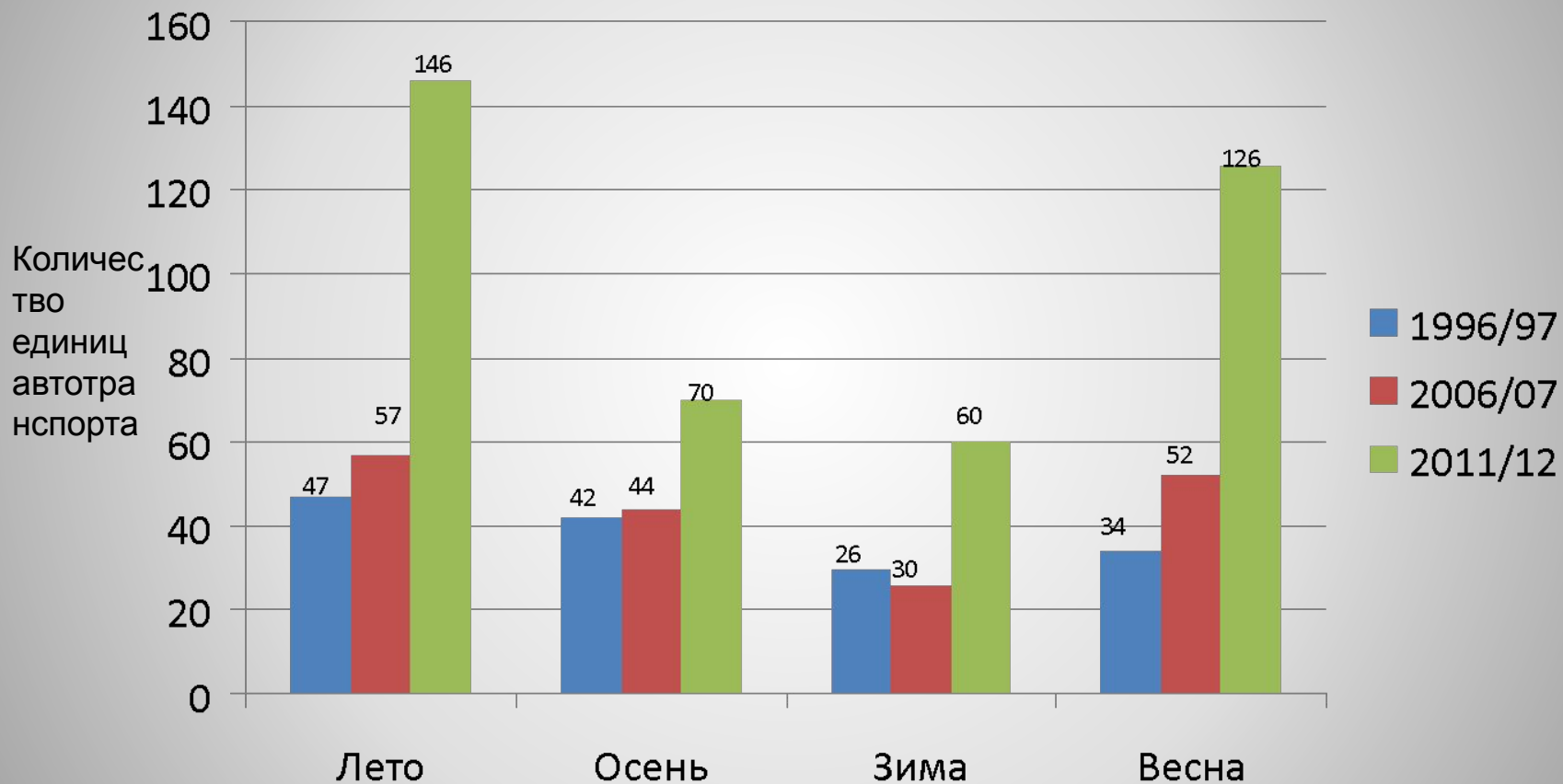
- Автобусы с бензиновыми двигателями (ПАЗ, ЛАЗ)- группа А1.
- Автобусы с дизельными двигателями («Икарус» и др.)- группа А2.



- Легковые служебные машины («Скорая помощь» и др.)- группа Л1.
- Все остальные легковые автомобили- группа Л2.

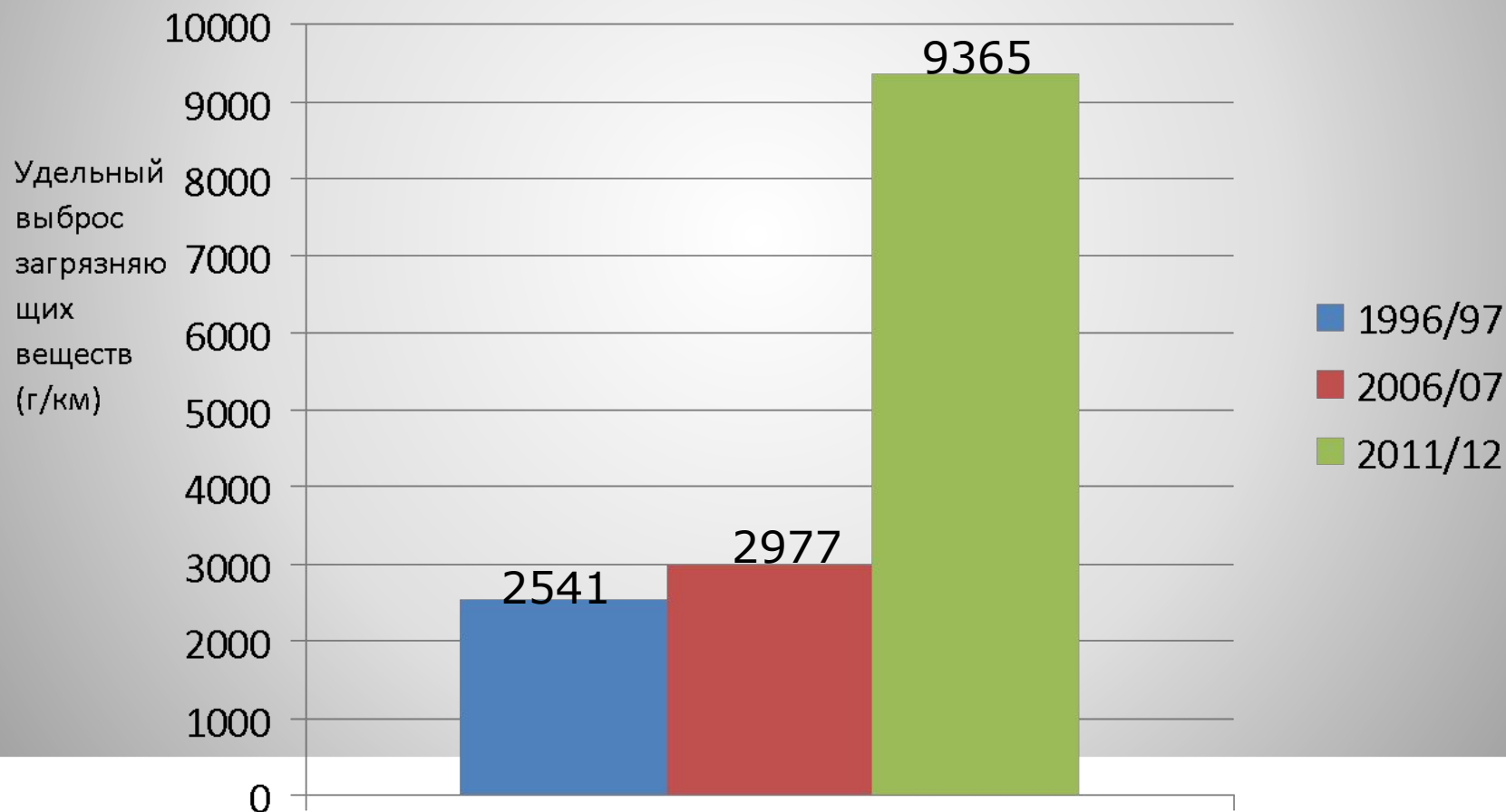


Интенсивность движения автотранспорта за 1 час

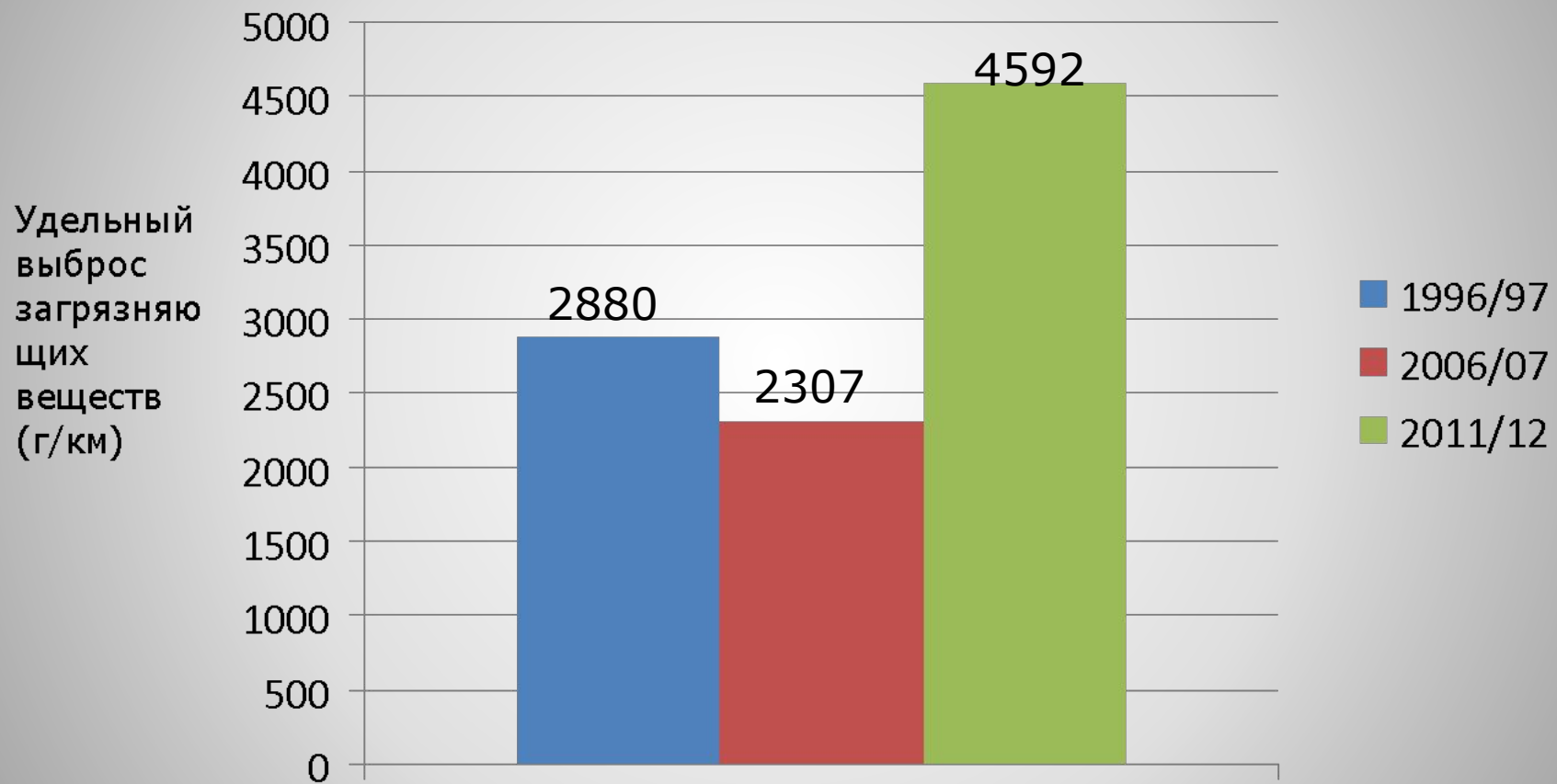


Загрязненность воздуха в час (г/км)

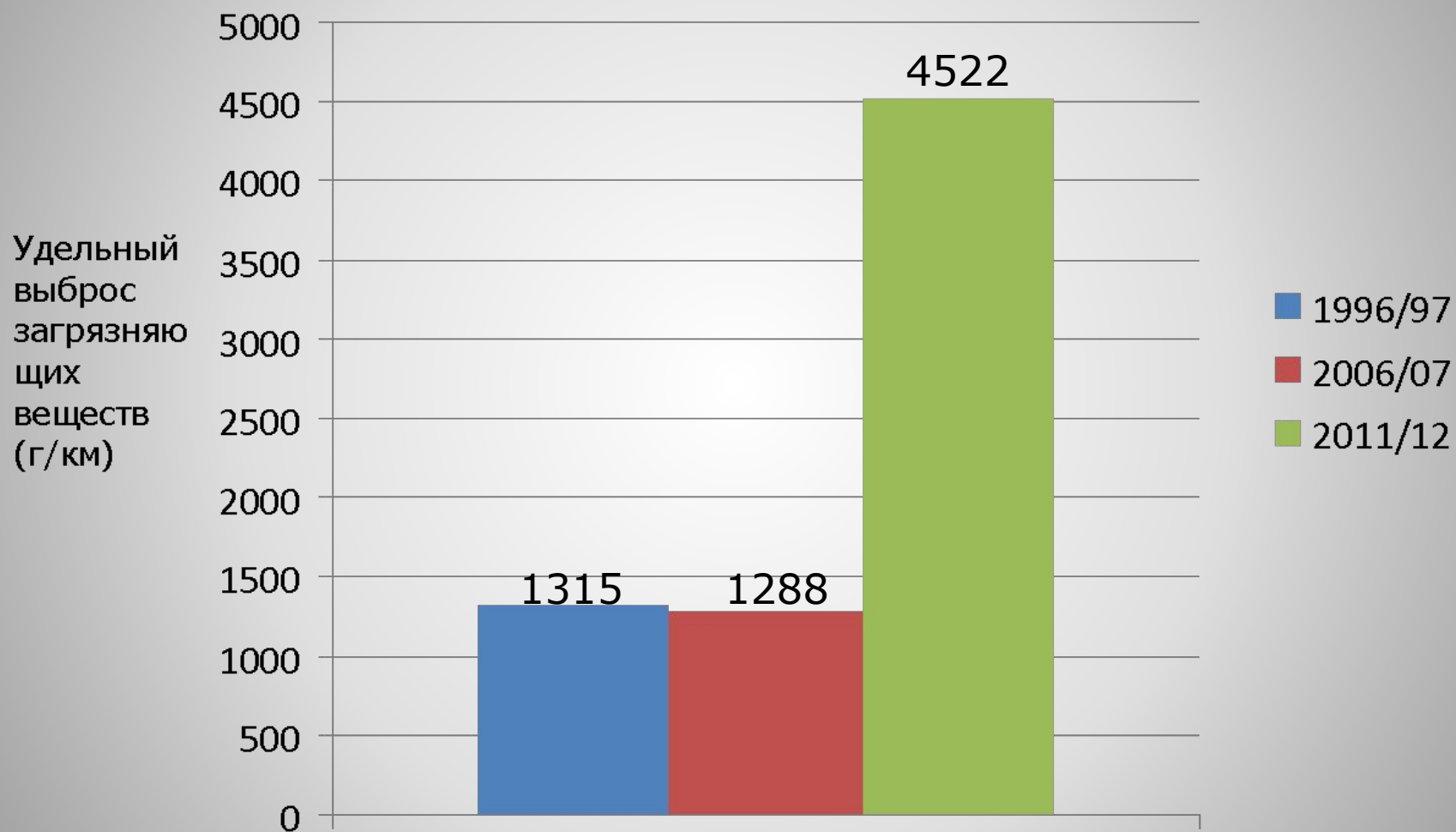
Лето



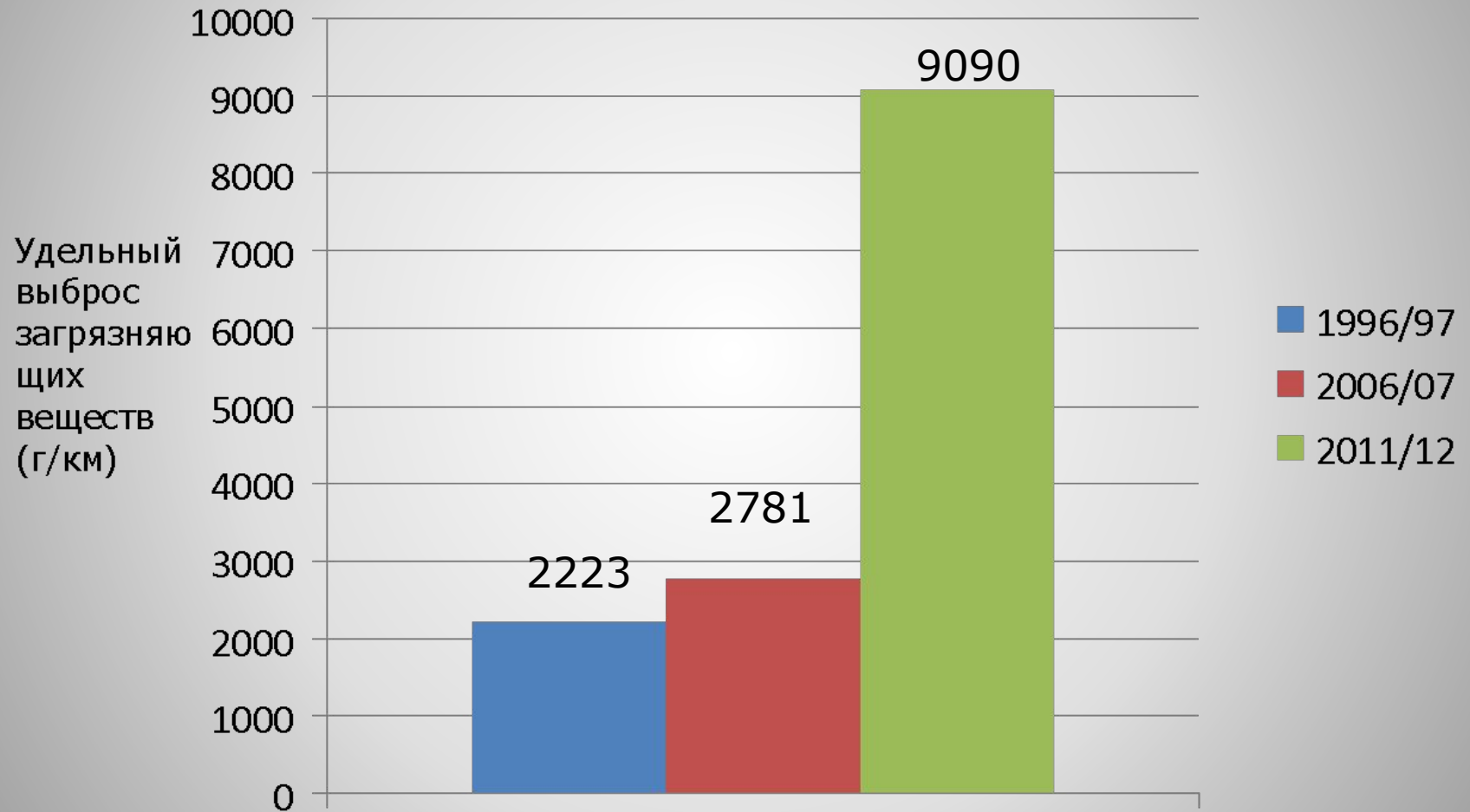
Осень



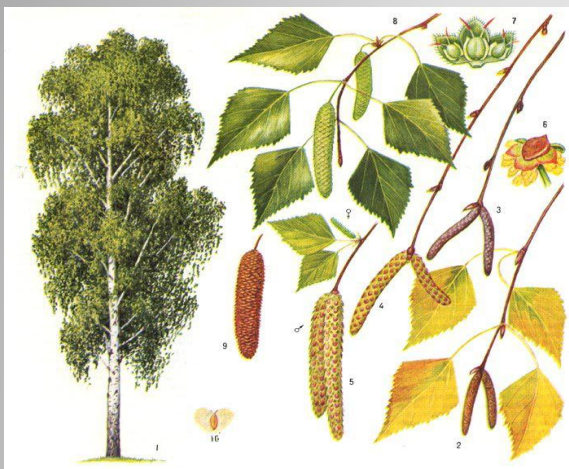
Зима



Весна



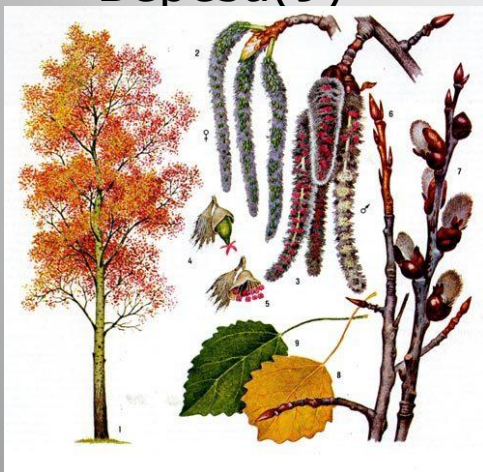
Древесные формы растений



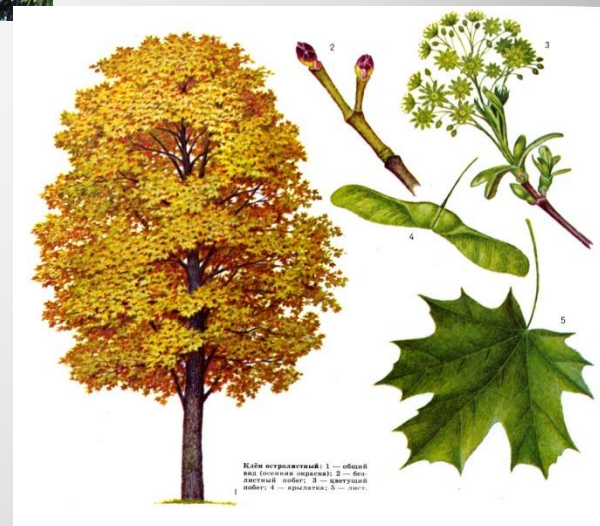
Береза(9)



Рябина(7)



Осина(3)



Клен(1)

Критерий при покупке:
потребность семьи

Профилактика двигателя



«Холостой» ход

Основной источник
загрязнения воздуха

Выводы:

- интенсивность движения автотранспорта увеличилась;
- преобладают легковые автомобили;
- поток автотранспорта менее 200 автомобилей в час;
- общее количество загрязняющих веществ всех видов повысилось;
- автолюбителям уделять больше внимания исправности двигателя;
- продолжить работу по озеленению села.