

ФОНД



Музей Московского Кремля

Выставка алмазного фонда



Алмазный фонд - это собрание уникальных самородков драгоценных металлов, драгоценных камней, ювелирных изделий из драгоценных металлов и драгоценных камней, имеющих историческое и художественное значение.

Коллекция начала формироваться ещё в XVIII веке, когда Пётр I издал специальный указ о сохранении вещей, «подлежащих государству». Выставка Алмазного фонда открылась в 1967 году.

Самый значимый экспонат алмазного фонда - это большая императорская корона.

Главный символ власти российских монархов.

Использованы материалы – серебро, золото, жемчуг, бриллианты. Корону венчает редкий драгоценный камень ярко красного цвета — благородная шпинель величиной 398,72 карата.



*Малая императорская
корона Российской империи - одна из
императорских регалий.*

Корона изготовлена
из серебра. В ней 48
крупных и 200
мелких
бриллиантов.
Корона принадлежала
Елизавете Алексеевне.



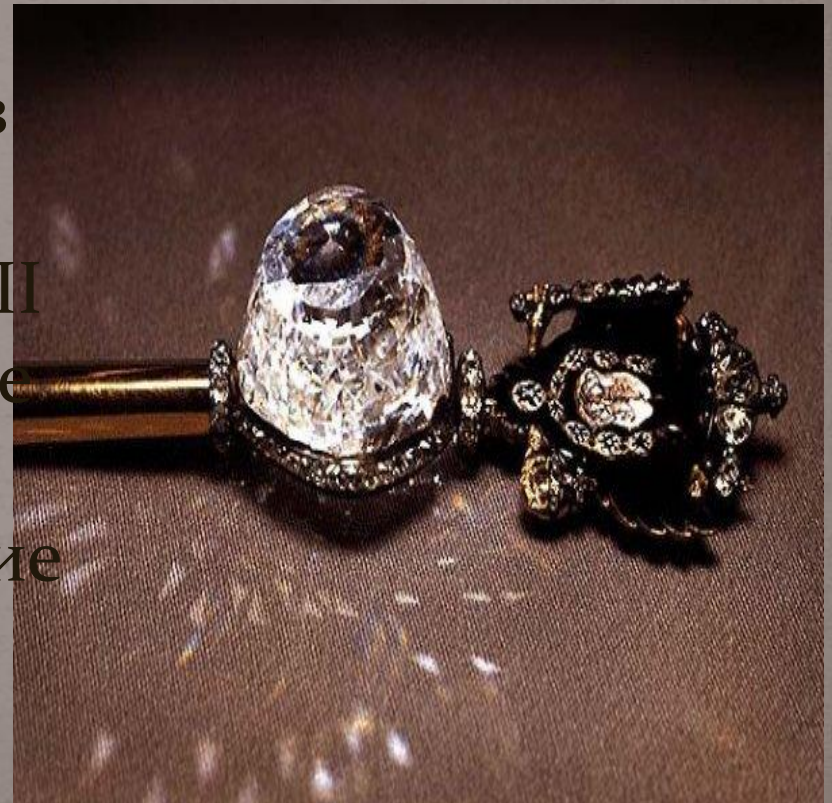
Держава императорская («Царское яблоко»)- одна из главных регалий монархов России.

Символ императорской власти. Использованные материалы – золото, бриллианты, серебро, сапфир, алмаз. Изготовлена для коронации Екатерины 2 Великой.



Императорский скипетр - одна из главных регалий монархов Российской империи.

Скипетр был изготовлен в начале 1770-х годов для императрицы Екатерины II Великой. Использованные материалы - золото, бриллиант «Орлов», другие бриллианты, серебро, черная эмаль.



Императорский орден Святого апостола Андрея Первозванного – первый по времени учреждения российский орден, высшая награда Российской империи до 1917 года.

Девиз ордена «За веру и верность».
Изготовлен из золота.



*К значимым экспонатам также
относится алмаз «Шах».*

Это один из семи исторических камней, индийского происхождения.

Безукоризненно прозрачный, легкого желтовато-бурого оттенка камень. Глубокая бороздка на нём свидетельствует, что его носили как талисман.



В алмазном фонде есть семь исторических камней:

1. Алмаз «Орлов» --- 189,62 карат
2. Алмаз «Шах» --- 88,70 карат
3. Плоский портретный алмаз --- 25 карат
4. Гигантская шпинель --- 398,72 карат
5. Гигантский изумруд --- 136,25 карат
6. Гигантский цейлонский сапфир --- 258,18 карат
7. Гигантский оливково-зелёный хризолит --- 192,6 карат